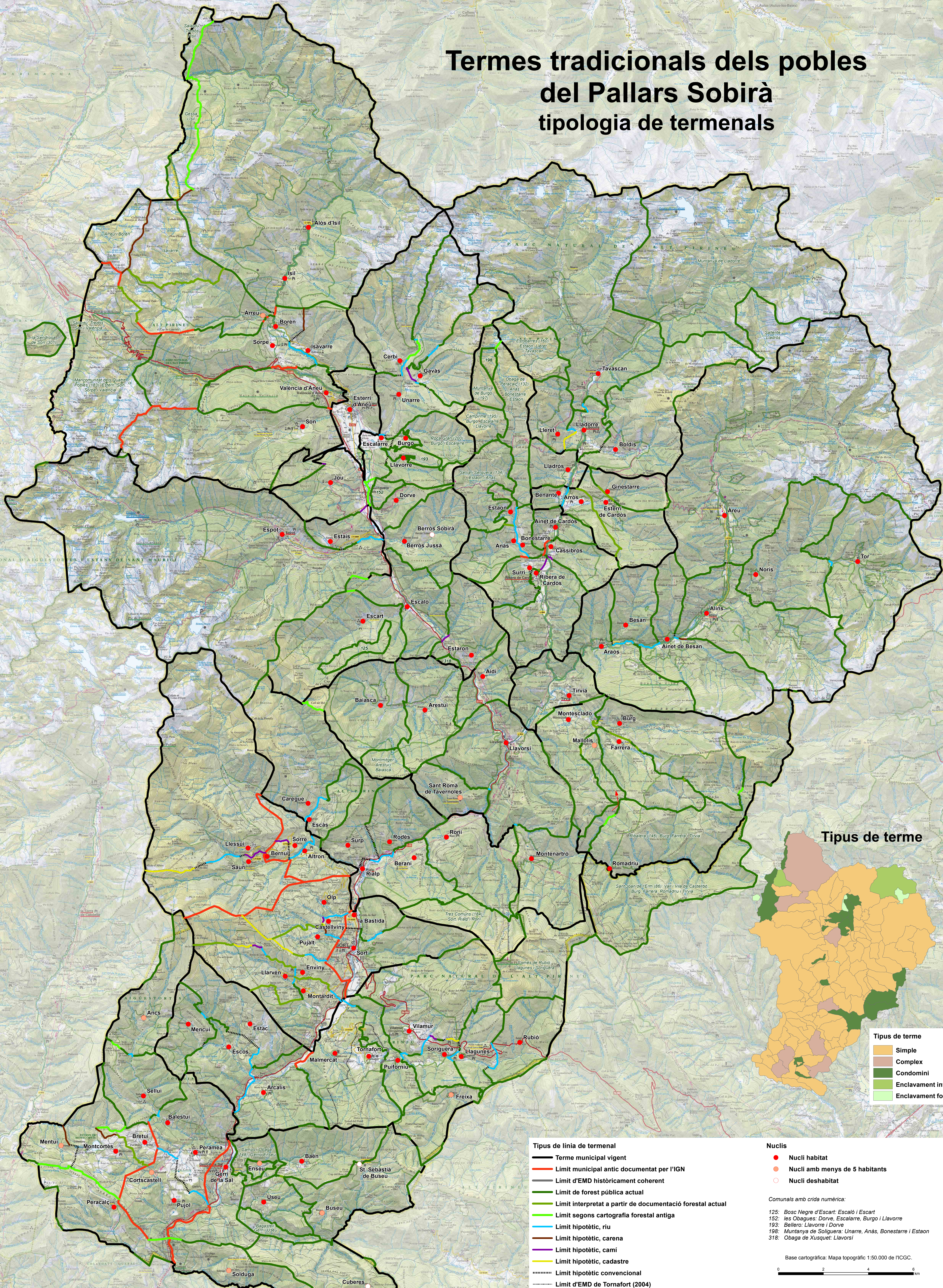
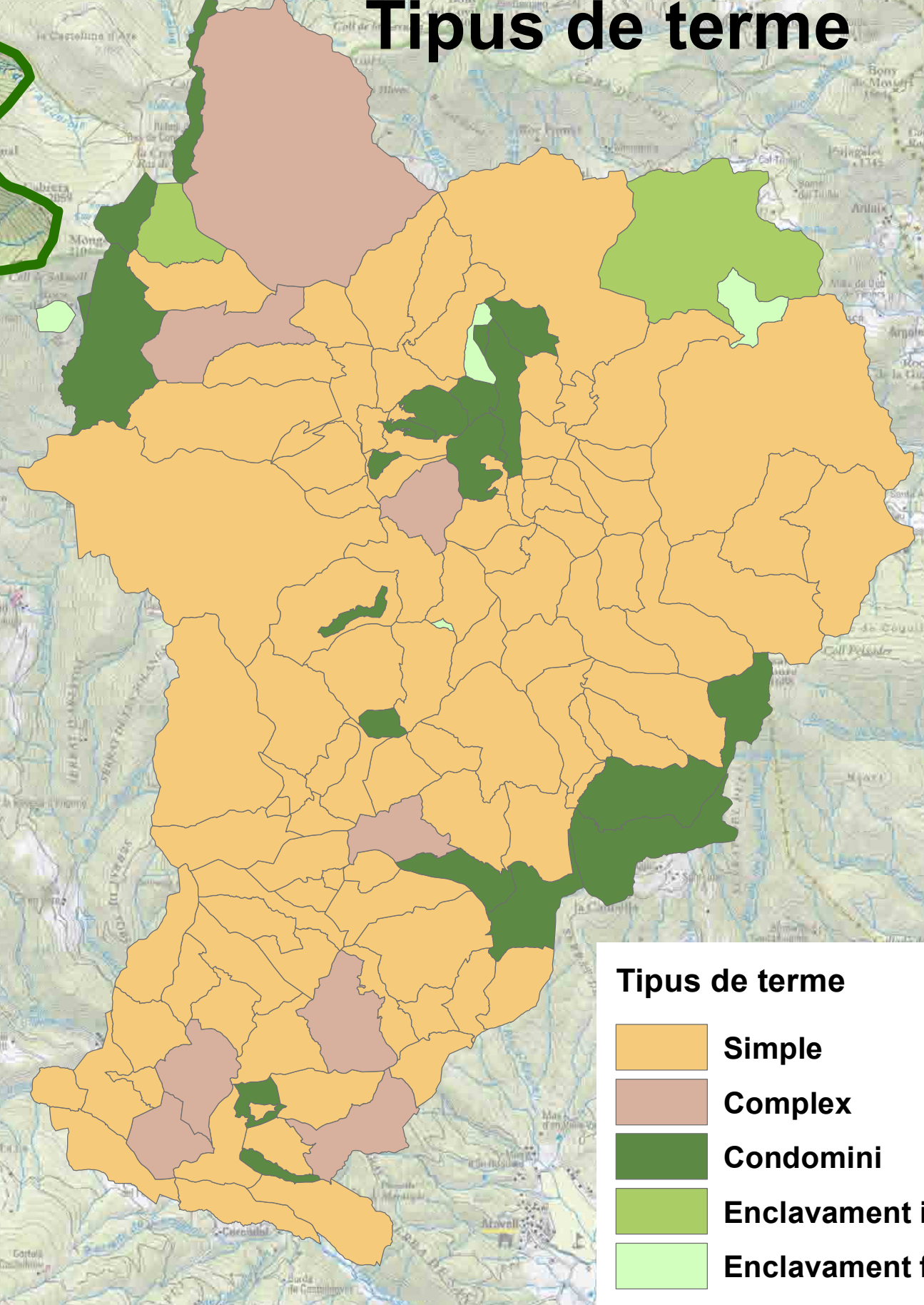


# Termes tradicionals dels pobles del Pallars Sobirà

## tipologia de termenals



### Tipus de terme



- Tipus de línia de termenal**
- Terme municipal vigent
  - Límit municipal antic documentat per l'IGN
  - Límit d'EMD històricament coherent
  - Límit de forest pública actual
  - Límit interpretat a partir de documentació forestal actual
  - Límit segons cartografia forestal antiga
  - Límit hipotètic, riu
  - Límit hipotètic, carena
  - Límit hipotètic, camí
  - Límit hipotètic, cadastre
  - Límit hipotètic convencional
  - Límit d'EMD de Tornafort (2004)

- Nuclis**
- Nucli habitat
  - Nucli amb menys de 5 habitants
  - Nucli deshabitat

*Comunals amb crida numèrica:*

- 125: Bosc Negre d'Escart: Escaló i Escart
- 152: les Obagues: Dorve, Escalarre, Burgo i Lliavorre
- 193: Belleró: Lliavorre i Dorve
- 198: Muntanya de Soliguera: Unarre, Anàs, Bonestarre i Estaron
- 318: Obaga de Xusquet: Lliavorsí

Base cartogràfica: Mapa topogràfic 1:50.000 de l'ICGC.

Aquest mapa és un assaig geogràfic sense validesa jurídica.

En general, els termes representats corresponen al darrer mapa jurisdiccional de l'Antic Règim i també al primer mapa municipal constitucional, previ a les fusions derivades de la Llei d'ajuntaments de 1845. Amb tot, els termenals es basen principalment en la delimitació dels comunals actualment vigent, la qual no sempre seria idèntica a la del s. XIX.

**Impulsa:**

**IDAPA**  
Institut per al Desenvolupament i la Promoció de l'Alt Pirineu i Aran  
Institut entant Desenvolupament e ara Promoció de Naut Pirineu e Aran

**Fundació del Món Rural**

**Autoria:**

**Universitat de Lleida**  
Serveis Científicotècnics  
Cartografia i Sistemes d'Informació Geogràfica