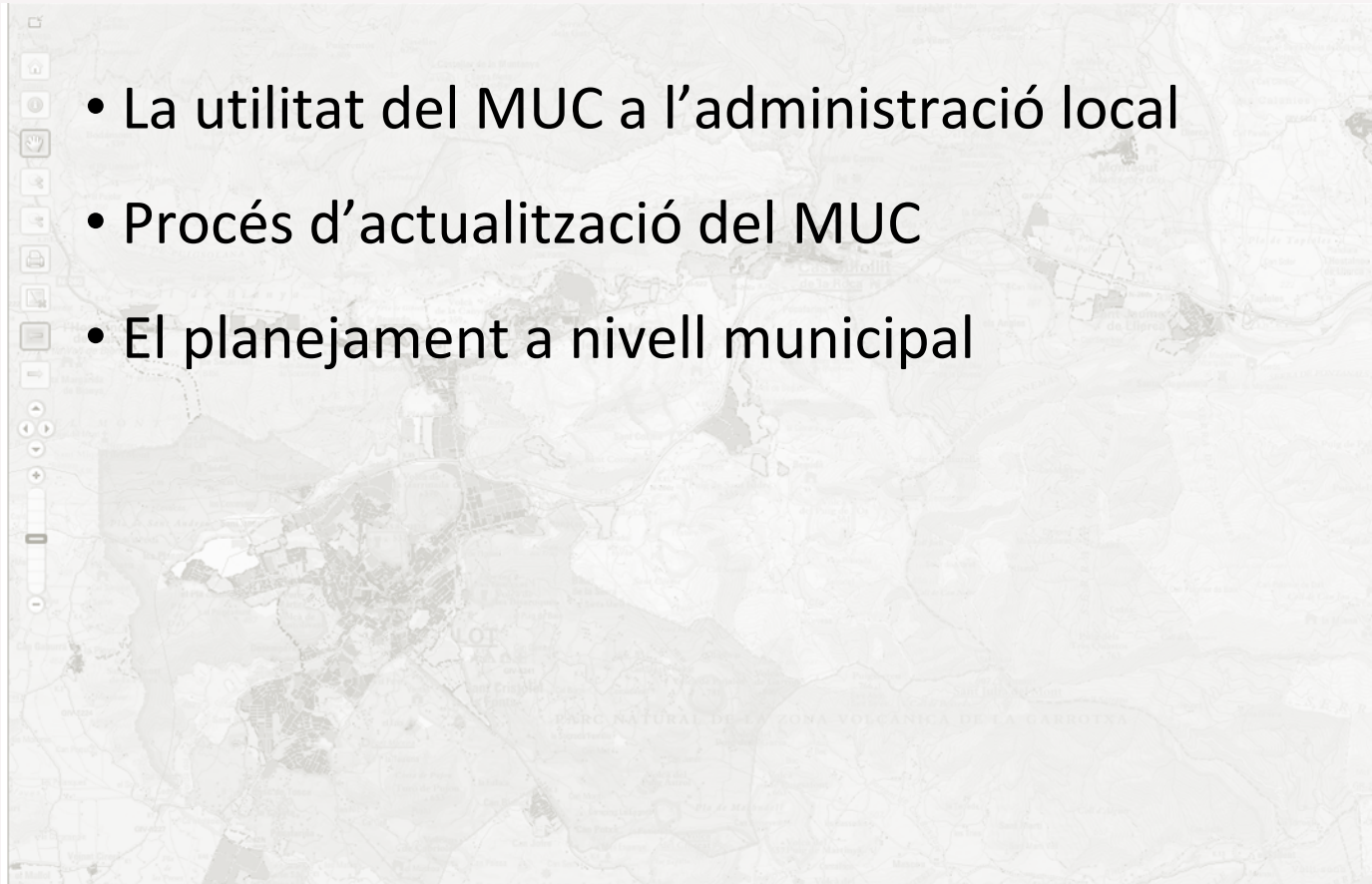

El nou model d'intercanvi d'informació urbanística

Encaix del MUC Sintètic amb el planejament urbanístic a nivell local

Encaix del MUC amb el planejament urbanístic a nivell local

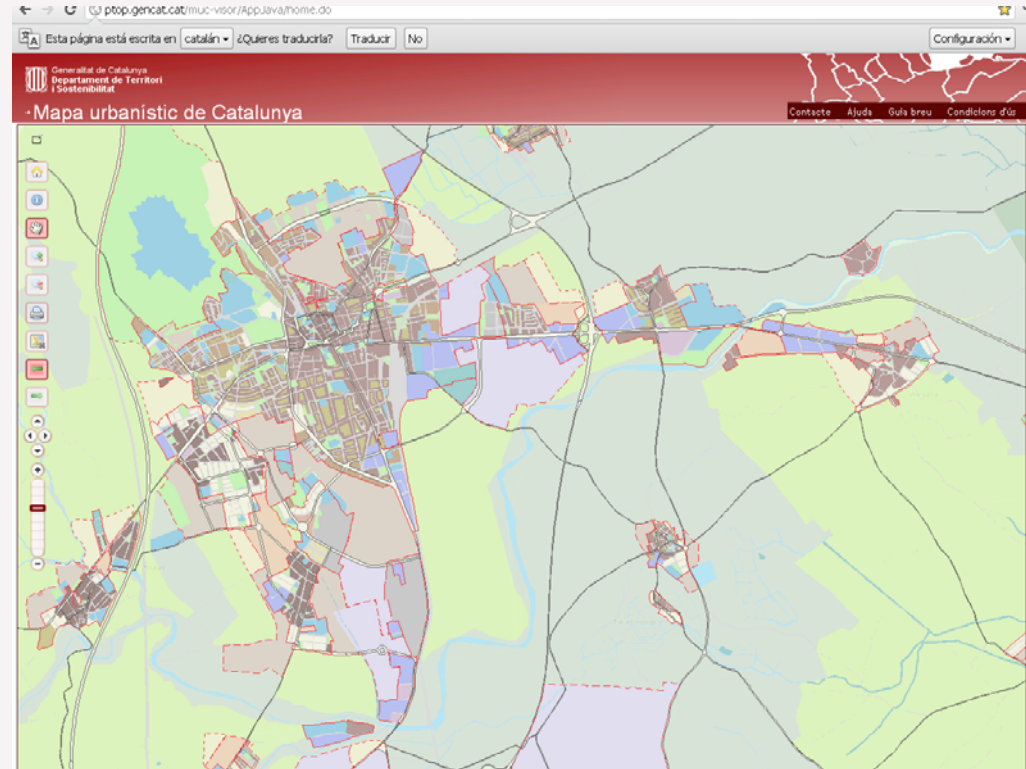


La utilitat del MUC a l'administració local

El Planejament general refós, imatge actualitzada del planejament general



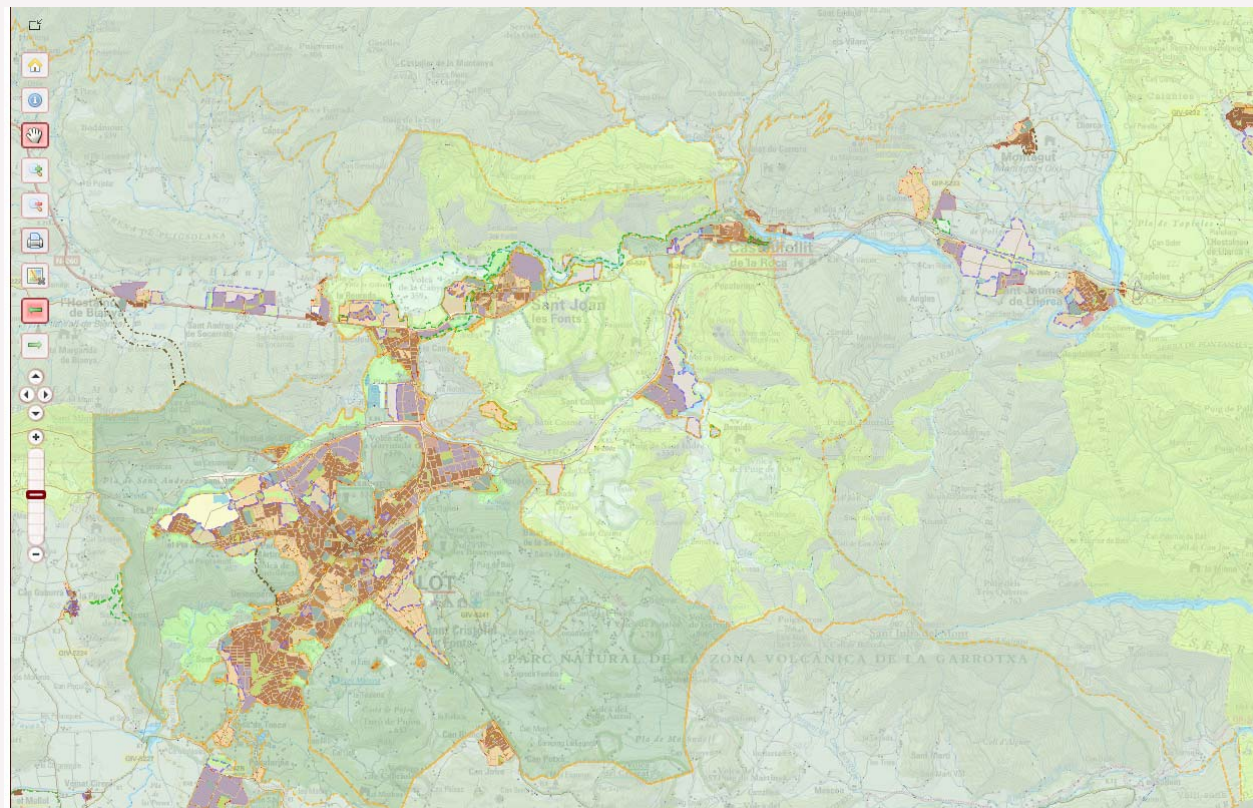
Pla general d'Ordenació de la zona de Figueres, 1983



El MUC refon 75 expedients de Planejament general de Figueres, 2011

La utilitat del MUC a l'administració local

La visió territorial, la possibilitat de visualitzar els planejaments dels municipis veïns amb un llenguatge comú: el mapa sintètic.



LLEGENDA

MUC SINTÈTIC

--- Línia municipal

CLASSIFICACIÓ DEL SCL

--- Línia de línia comarcal (SCL)
 --- Línia de línia no comarcal (SCL)
 --- Línia de urbanització especial (SCL)
 --- Línia de urbanització no especial (SCL)

SCL

SCL No està començada
 SCL No està en començament
 SCL No urbanització subintèrmeda
 SCL No urbanització no definida
 SCL No urbanitzada

SECTORS DE PLANEJAMENT

--- Línia de sector de desenvolupament
 --- Línia de sector transversal

QUALIFICACIONS

USOS

SX Vici BH Hípergruà
 SA Agricultura SC Còncava
 SP Parcs SV Espais Verds
 SA Aportant SD Instal·lacions
 SP Parcs SE Esports
 SS Protecció ST Reserves Naturals

SOL ÚRBA

RU Núcl urbà A1 Industrial
 RU Núcl tradicional A2 Residencial
 RU Urbanització especial A3 Logiares
 RU Urbanització especial M1 Transformació
 RU Cases aïllades M2 Comercial
 RU Cases aïllades M3 Més

SOL URBANITZABLE **SOL NO URBANITZABLE**

D1 Desenvolupament N1 Nucleus
 D2 Desenvolupament N2 Protecció
 D3 Desenvolupament N3 Protecció especial
 D4 Desenvolupament N4 Activitat autònoma
 D5 Desenvolupament D5 Activitat autònoma

PROTECCIONS TRANSVERSALES

--- Línia protecció transversal

XARRES PROJECTADES

--- Línia projectada

PLANEJAMENT TERRITORIAL SINTÈTIC

ESPES OBIETS DE PROTECCIÓ ESPECIAL

■ Espes obiects de protecció especial
 ■ Espes obiects de protecció especial
 ■ Espes obiects de protecció especial

ESPES OBIETS DE PROTECCIÓ TERRITORIAL

■ Espes obiects de protecció territorial
 ■ Espes obiects de protecció territorial
 ■ Espes obiects de protecció territorial
 ■ Espes obiects de protecció territorial
 ■ Espes obiects de protecció territorial
 ■ Espes obiects de protecció territorial

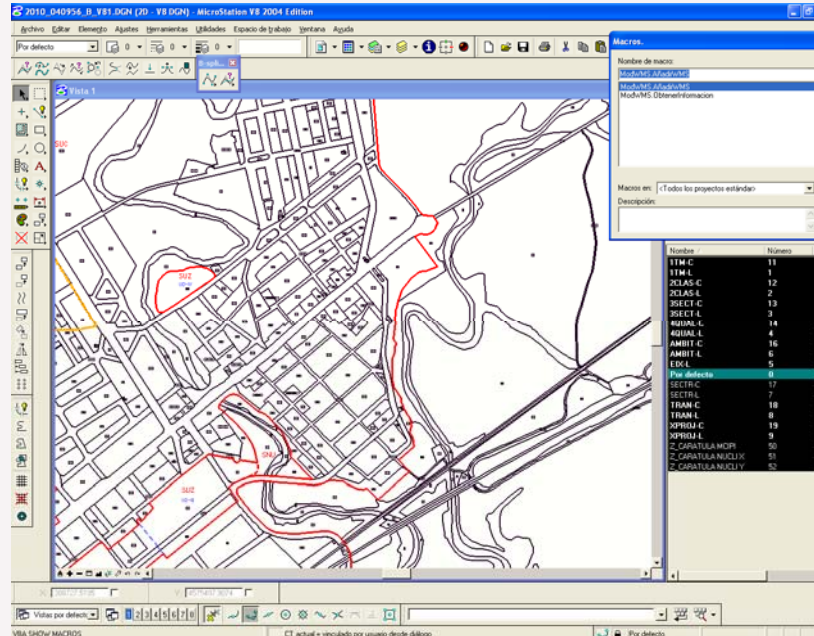
La utilitat del MUC a l'administració local

Com podem aprofitar el MUC?

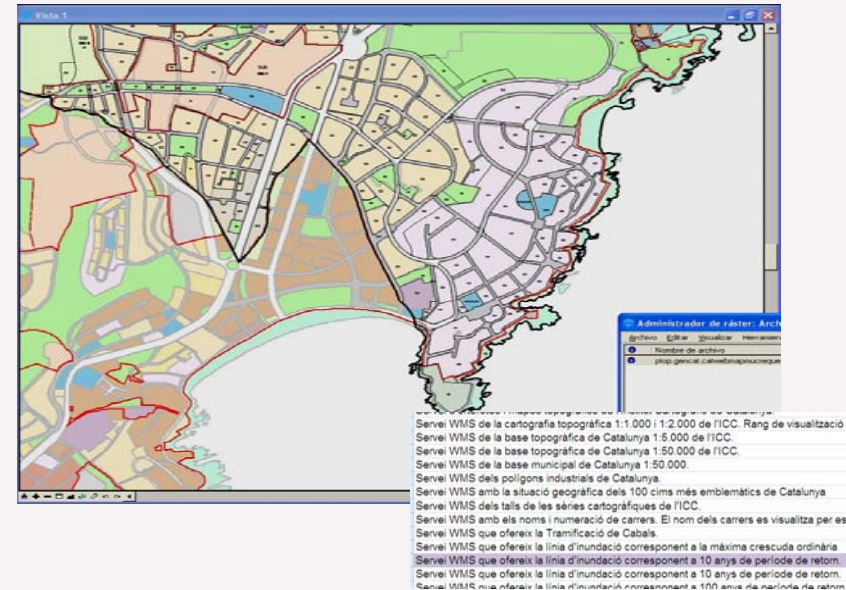
- Web Map Service (WMS): visualització d'imatges en format digital
- Dades obertes: descarrega de dades en format estàndard d'intercanvi

La utilitat del MUC a l'administració local

Dades obertes vs. WMS



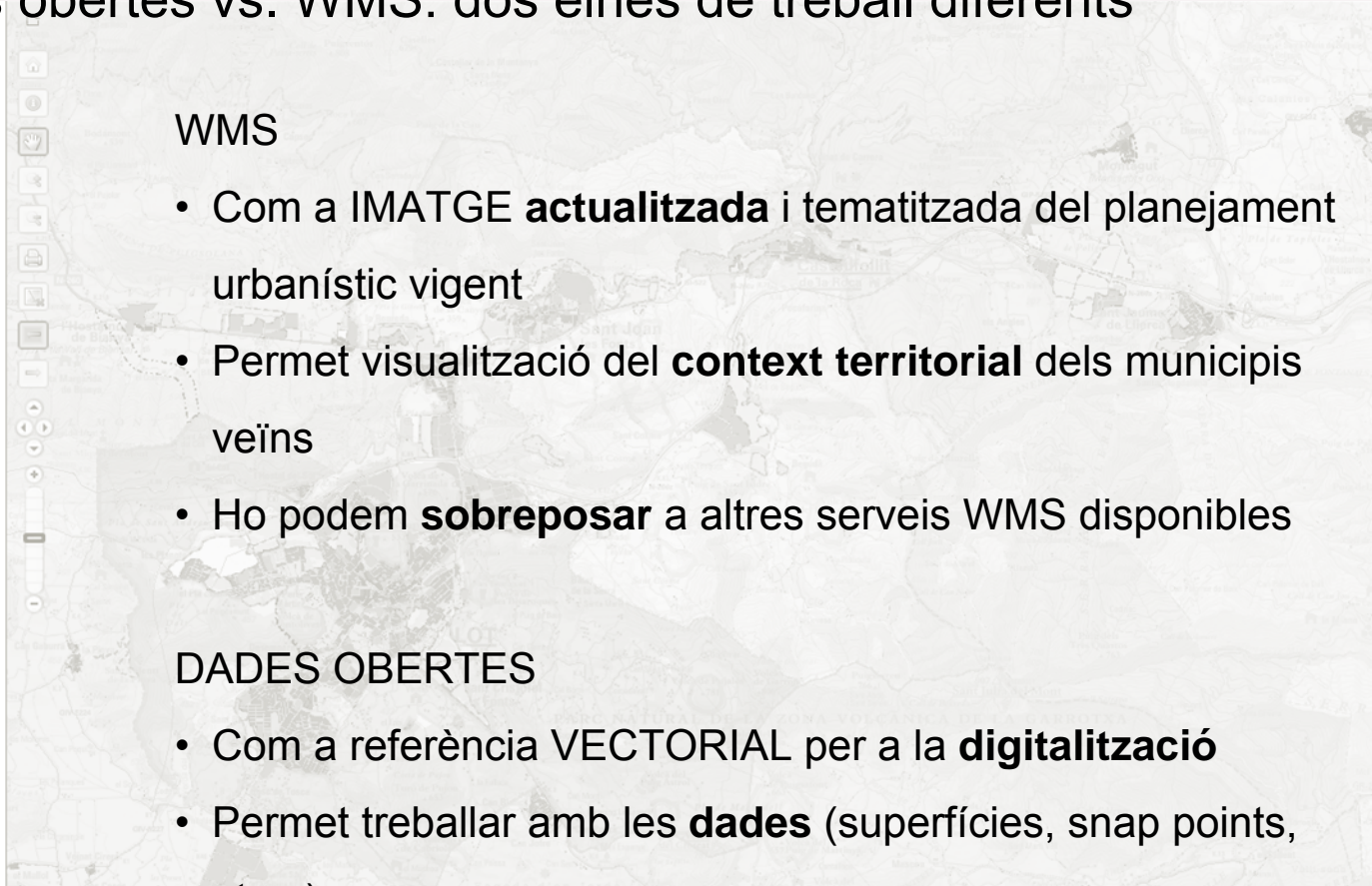
Dades obertes, ús del fitxer CAD com una base de treball on afegir informació de gestió municipal.



CAD amb informació del MUC en format WMS per sota

La utilitat del MUC a l'administració local

Dades obertes vs. WMS: dos eines de treball diferents



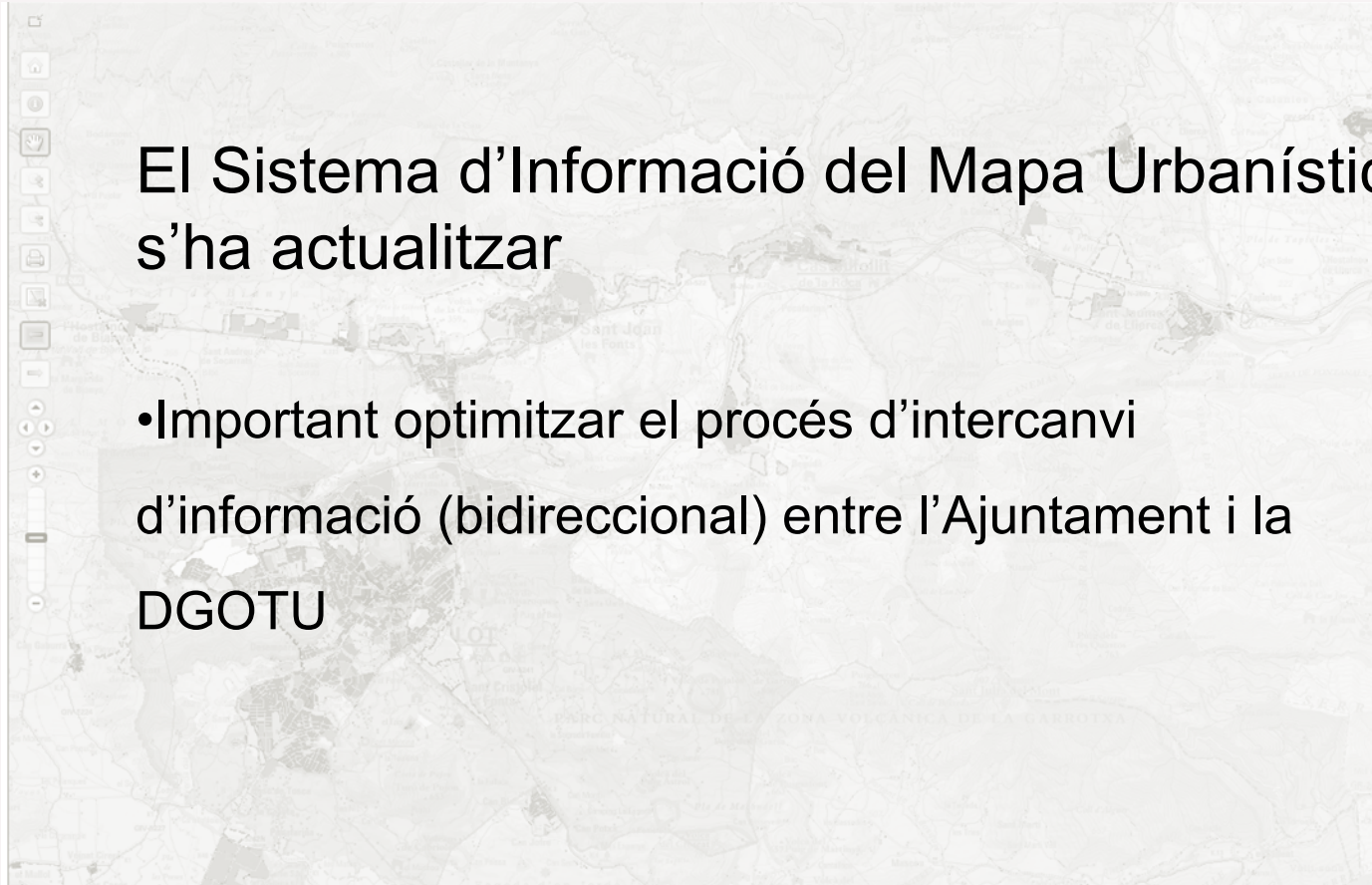
WMS

- Com a IMATGE **actualitzada** i tematitzada del planejament urbanístic vigent
- Permet visualització del **context territorial** dels municipis veïns
- Ho podem **sobreposar** a altres serveis WMS disponibles

DADES OBERTES

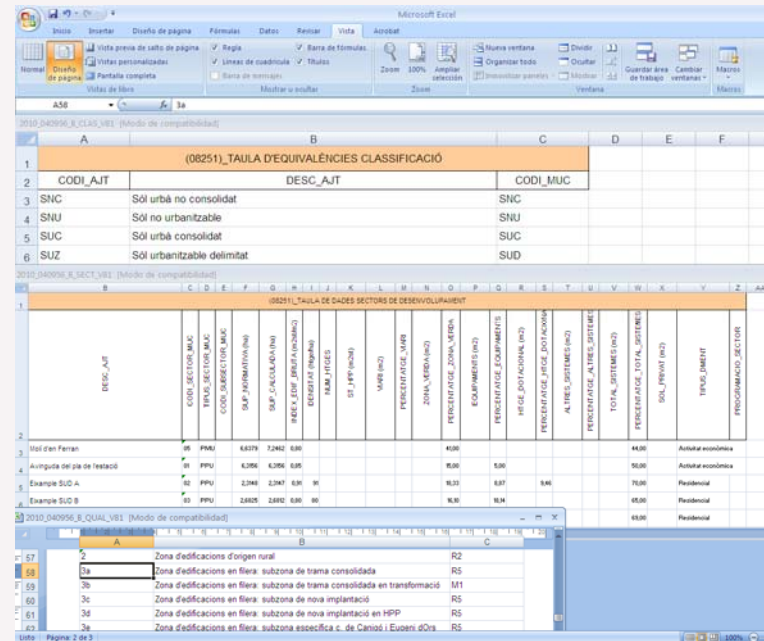
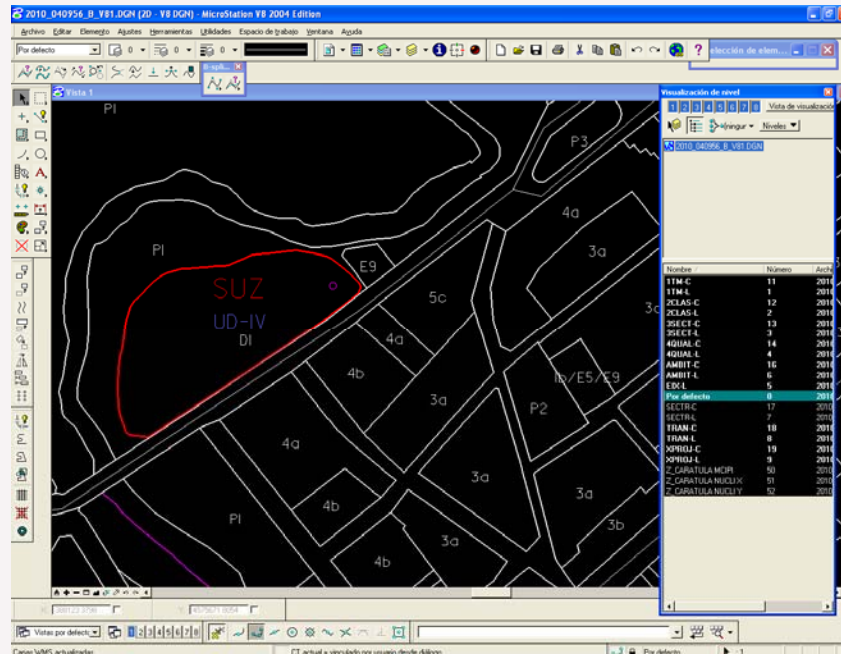
- Com a referència **VECTORIAL** per a la **digitalització**
- Permet treballar amb les **dades** (superfícies, snap points, etc...)
- Cal fer la **descàrrega** i pensar d'actualitzar quan convé

El procés d'actualització del MUC



Procés d'actualització del MUC

El procés de generació de l'estàndard d'intercanvi des de l'Ajuntament. Què lliurem ?

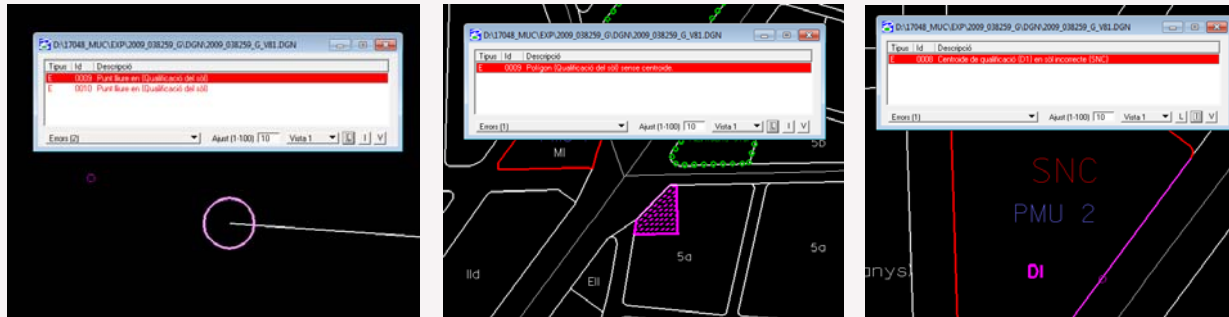


- Arxiu .dgn/.dxf
- Taules d'equivalències (classificació, qualificació i sectors)

Procés d'actualització del MUC

Com ho lliurem?

- Importància del **control de qualitat**
- Utilització dels **validadors**
 - Nomenclatura de les capes
 - Topologia lineal (punts lliures, línies repetides)
 - Topologia poligonal (polígons tancats, etiquetes)
 - Equivalència de codis (ajt. \leftrightarrow MUC)
 - Coherència de les etiquetes (clas \leftrightarrow \rightarrow qual)



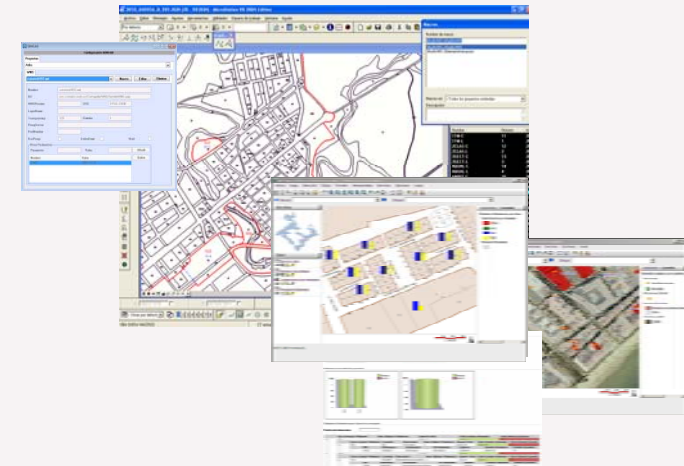
Format .DGN i .DXF

Procés d'actualització del MUC

Com podem aprofitar el MUC en el nostre entorn de treball ?

• Importància de disposar d'eines que permetin incorporar serveis WMS

- Eines CAD – Perfils tècnics edició cartogràfica
- Eines SIG / Desktop mapping – Perfils tècnics en SIG
- Eines corporatives / Visors – La resta de la organització

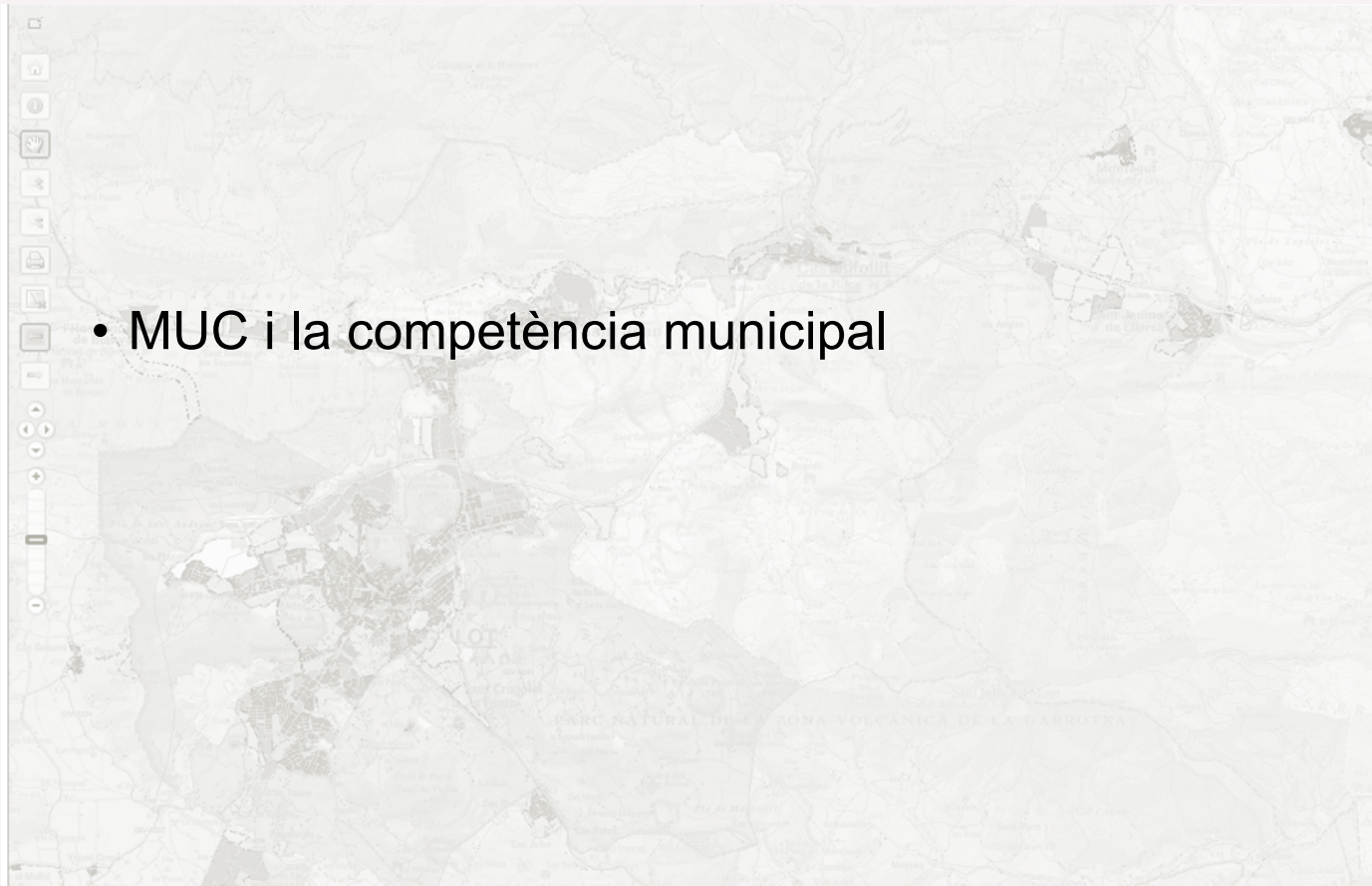


• Per descàrrega dels fitxers:

- Utilitzables com a referència
- Càrrega de la informació al Sistema d'Informació de l'Ajuntament

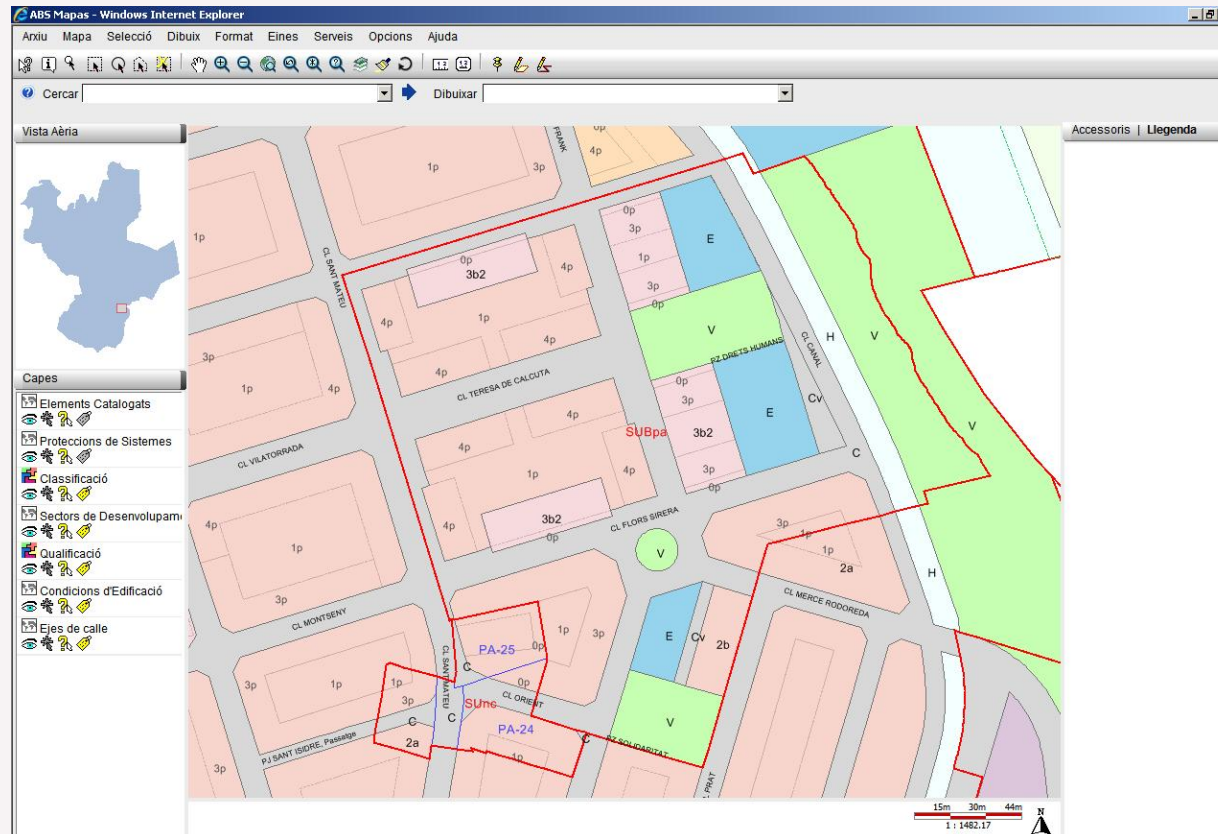


El planejament a nivell municipal



El planejament a nivell municipal

Ampliació de la informació urbanística



Expedients de **planejament derivat**, unitats de gestió urbanística, patrimoni, masies, condicions d'edificabilitat, ordenances, ...

El planejament a nivell municipal

Gestió d'expedients urbanístics

The screenshot shows the ABS Urbanismo software interface. On the left is a legend with codes and descriptions for various urban planning zones. The main area displays a map with these zones highlighted in different colors. Below the map is a data table for 'Sector - PT-2' with columns for 'Parámetro', 'Valor', 'Unidad', and 'Observaciones'. The table contains information about the management status, programming date, and various approvals for the sector.

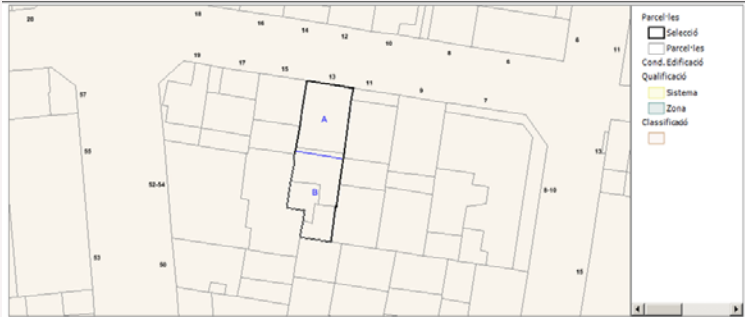
Parámetro	Valor	Unidad	Observaciones
Situación de la Gestión			
Fecha de Programación		Primer Cuatrienio.	
Aprobación Definitiva de la Delimitación			
Aprobación Inicial del Sector			
Aprobación Provisional del Sector			
Aprobación Definitiva del Sector	19/04/1972		
Aprobación Inicial de la Gestión			
Aprobación Definitiva de la Gestión			
Aprobación Inicial del Proyecto de Urb			
Aprobación Definitiva del Proyecto de	19/05/1981		
Recepción de la Urbanización			
Recepción de las Cesiones			

Delimitació de diferents tipus d'expedients de gestió urbanística sobre el mapa, associant-los a una base de dades de gestió d'expedients, fer el seu seguiment i visualitzar-lo al mapa un cop aprovat.

This screenshot shows the data entry form for 'IDENTIFICACIÓ' and 'EMPLAÇAMENTS'. It includes fields for 'Núm. en Llibre', 'Tipus Inici', 'Procediment', 'Descripció', 'Data d'inici', 'D.Límit', 'U.T. Responsable', 'Observacions', and 'Origen alta'. There are also sections for 'EMPLAÇAMENTS' and 'DOCUMENTS' with sub-sections for 'Documents generats' and 'Fitxers adjunts'.

El planejament a nivell municipal

Anàlisis i informes urbanístics.



Informe

PART DE LA PARCEL·LA ETIQUETADA AMB CODIS: A B (99,99 %)

RESUM:

Classificació: SU SOL URBÀ

Condicció de Sòl: No està inclosa en cap sector

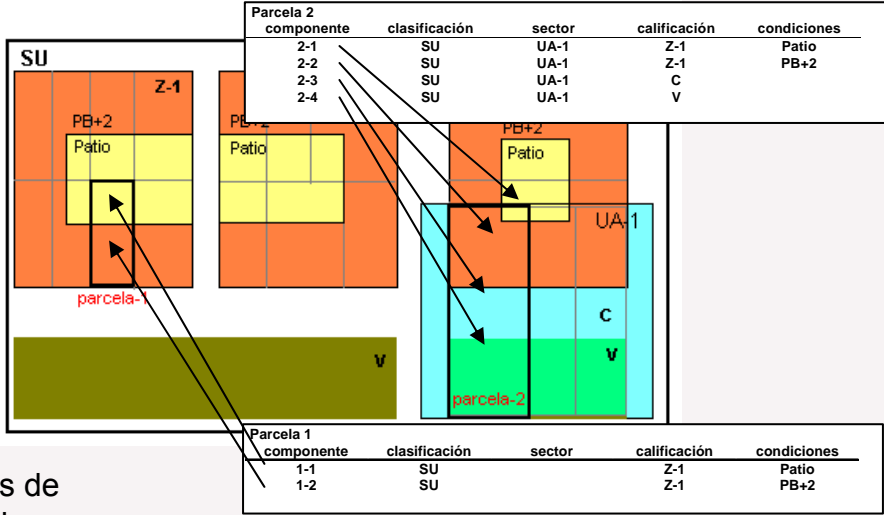
Sector: 2a ZONA D'EIXAMPLE URBÀ EN ILLA TANCADA; ZONA D'EIXAMPLE URBÀ EN ILLA TANCADA

Qualificació: Tipus de Qualificació: Tipus d'Ordenació:

QUALIFICACIÓ DEL SÒL:

General	Camp	Valor	Observacions
Clau urbanística	2a		
Descripció	ZONA D'EIXAMPLE URBÀ EN ILLA TANCADA		
Subzona	El SÒL identifica les corresponents subzones i s'adapta a la clau de la zona. Els propietaris podran establir subzones en la mesura que els paràmetres establerts en aquesta zona.		
Descripció	Comprèn el conjunt d'edificacions entre mitgeres, amb façanes sobre l'alineació de vial, que defineixen un pati interior d'illa tancada en si mateixa. S'identifica en els plànols d'ordenació amb la clau 2a.		

Creació d'informes d'aprofitament urbanístic



Anàlisis de parcel·la



El planejament a nivell municipal

Anàlisi de diferents continguts.



Superfícies sistemes tècnics, sistemes verds i sistemes d'equipaments.

Informe d'Entitat

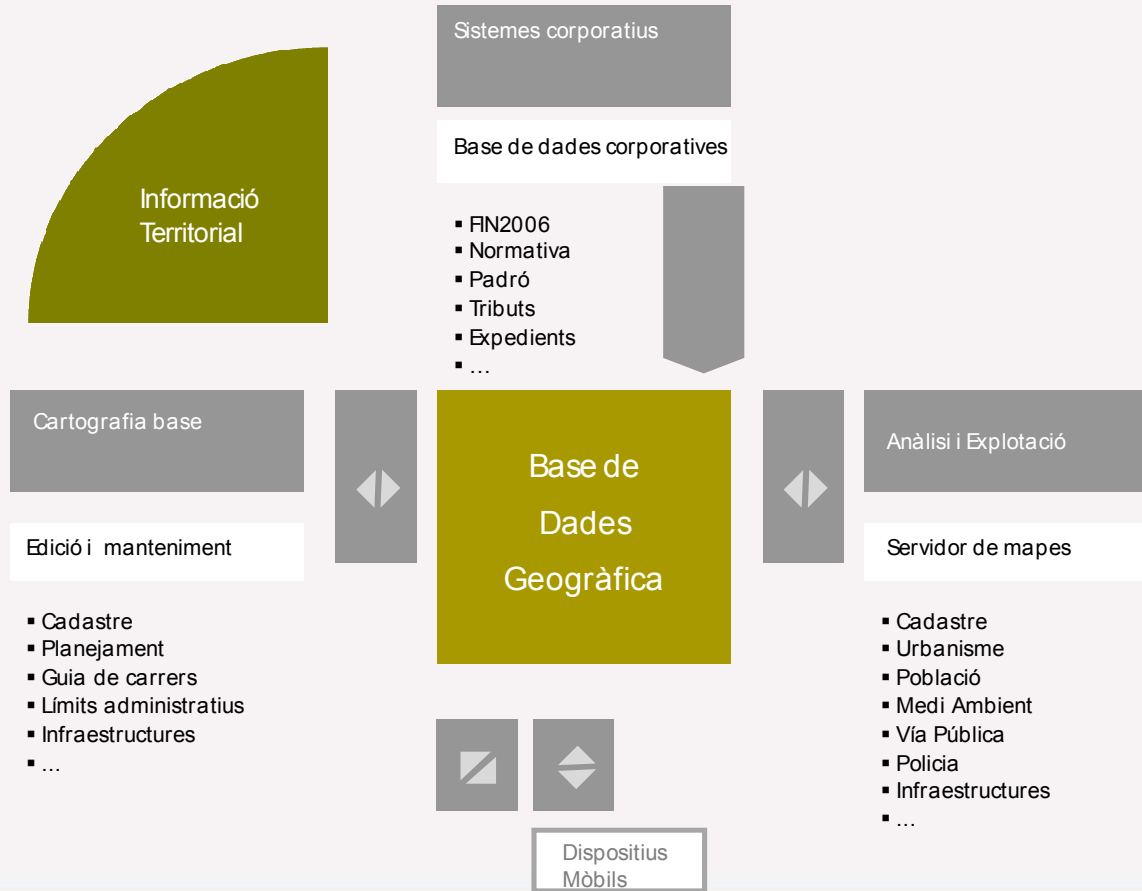
Sector 518881 - Eix Barcelona - Pisos

General		Unitat	Observacions
Descripció	valor		
Codi	518881		
Descripció	Eix Barcelona - Pisos		
Títol de sector	[PP] Pla parcial urbanístic		
Títol de sector	[COMP] Compensació		
Referència	Art. 205 Zona d'activitats terciàries - Clau 137		
Normativa	MI-USAP_TÈCNIC_USAP25MEARSS1ATLASS1_V_GENERAL/MI/INFORMATIVA/DOC_CINQUE/DOC_CINQUE_Hemera_2013		
Característiques			
Descripció	valor	Unitat	Observacions
Índex d'edificació	0,6	m ² /m ²	
Nombre màxim d'habitatges	0	hab	
Denominat d'habitatges	0	hab/ha	
Denominat d'habitatges addicional alternatiu		hab	
Nombre mínim d'habitatges VMO		hab	
Nombre mínim d'habitatges H2FC		hab	
Nombre mínim d'habitatges H2FO		hab	
Cessions			
Títol de cessió	Nivell de servei	Estàndard de cessió	Unitat
V1 Equipament	[G] General	%	%
V2 Espais lliures	[G] General	%	%
V3 Vies	[G] General	%	%
V4 Espais lliures	[L] Local	%	%
V5 Equipament	[L] Local	%	%
V6 Equipament	[L] Local	%	%
V7 Vies	[L] Local	%	%
V8 Aparcament urbanístic	[L] Local	%	%
Àrees càrregues			
Àrees càrregues	Superfície de càrrega	Unitat	
Zones			
Codi de zona	Superfície màxima de zona	Unitat	
1371	Zona d'activitats terciàries		
Màx. admissibles			
Codi d'ús	Proporció d'ús	Unitat	
U3	Terciari		

Anàlisi de l'estat dels sectors per calcular el sòl disponible per la construcció d'habitatge de protecció pública.

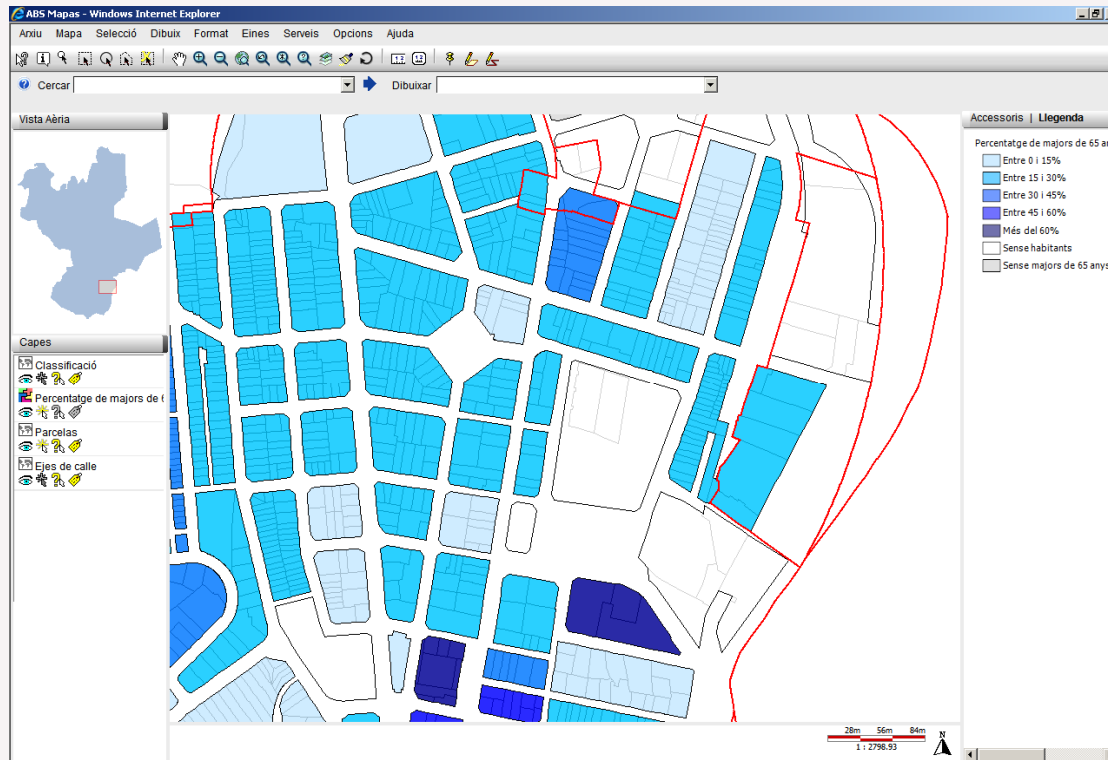
El planejament a nivell municipal

Creuament de diferents continguts d'informació amb el planejament urbanístic.



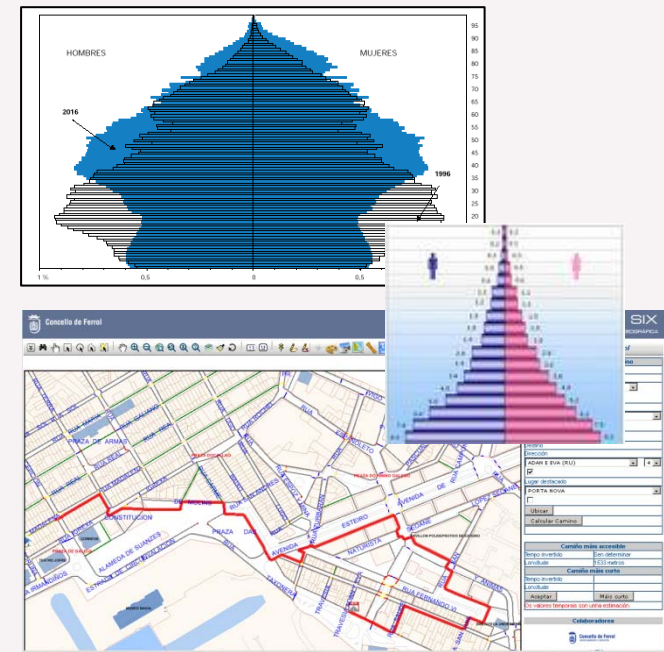
El planejament a nivell municipal

Creuament de diferents continguts d'informació amb el planejament urbanístic.



Detecció de major concentració de habitants amb més de 65 anys per programar l'eliminació de barreres arquitectòniques a l'espai públic

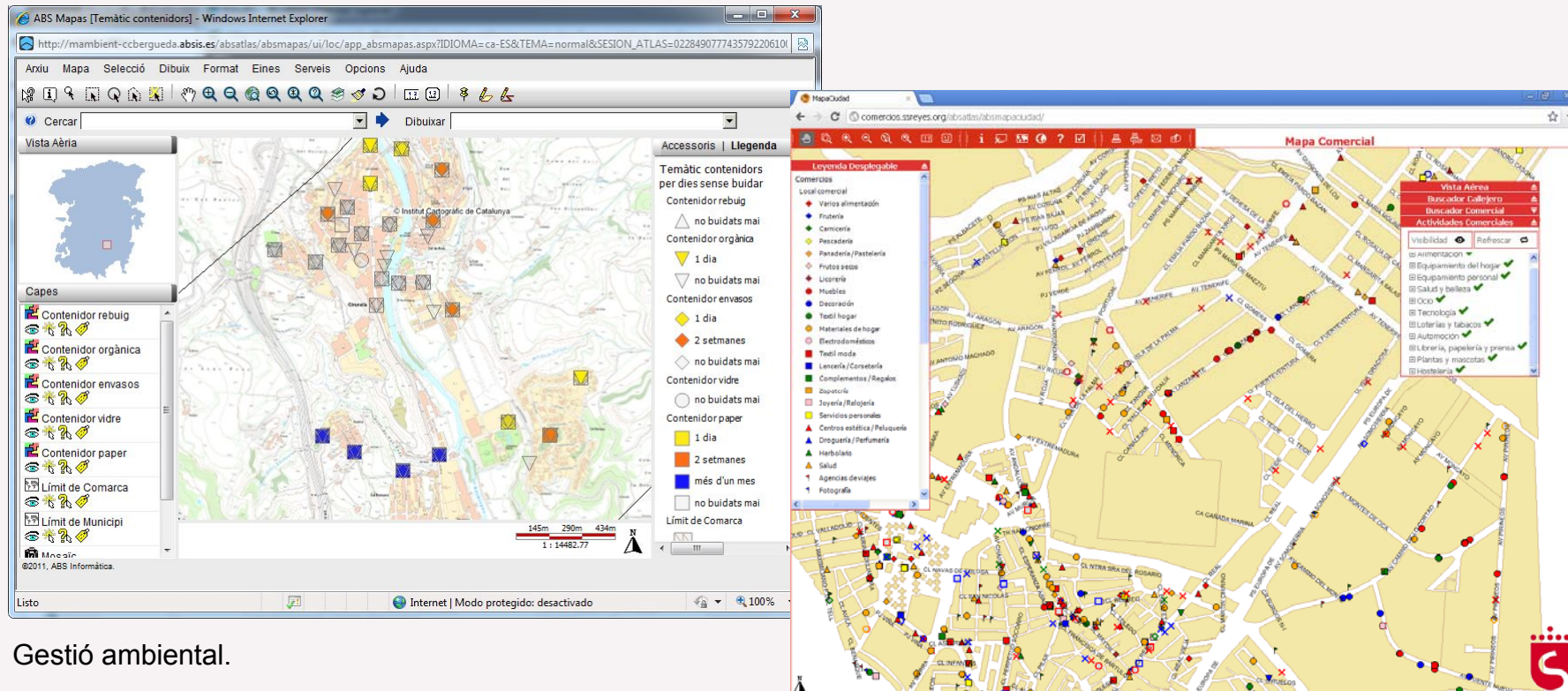
Informació del padró sobre el mapa



Anàlisi accessibilitat

El planejament a nivell municipal

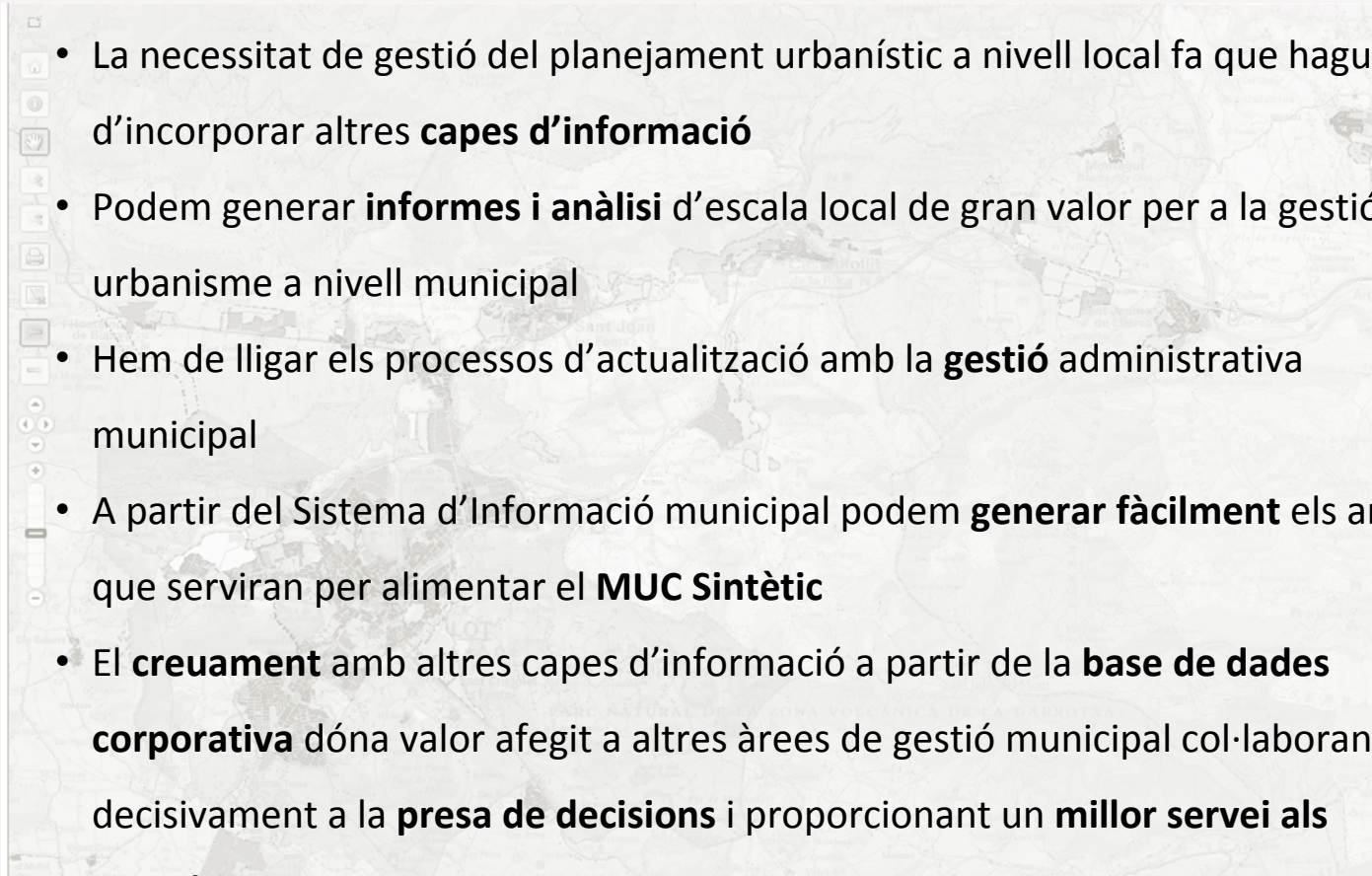
Creuament de diferents continguts d'informació amb el planejament urbanístic.



Gestió ambiental.

Anàlisi de concentració de comerços per millorar l'entorn urbà i fomentar el comerç

El planejament a nivell municipal

- 
- La necessitat de gestió del planejament urbanístic a nivell local fa que haguem d'incorporar altres **capes d'informació**
 - Podem generar **informes i anàlisi** d'escala local de gran valor per a la gestió del urbanisme a nivell municipal
 - Hem de lligar els processos d'actualització amb la **gestió** administrativa municipal
 - A partir del Sistema d'Informació municipal podem **generar fàcilment** els arxius que serviran per alimentar el **MUC Sintètic**
 - El **creuament** amb altres capes d'informació a partir de la **base de dades corporativa** dóna valor afegit a altres àrees de gestió municipal col·laborant decisivament a la **presa de decisions** i proporcionant un **millor servei als ciutadans**