

**“El MUC i l’estàndard d’intercanvi
en format CAD”**

Món Sant Benet, 21 juny 2012

Jornada

**El nou model
d’intercanvi
d’informació
urbanística**



Generalitat de Catalunya
Departament de Territori
i Sostenibilitat

Índex

1. La consulta del MUC avui
2. Difusió i transparència de la informació
 - Publicació a dades obertes
 - Actualització de les dades
3. El MUC com a cercador
4. L'estàndard d'intercanvi de dades CAD
 - Organització de la informació
 - Model de dades
 - Codificació i representació gràfica
5. Com contactar amb el MUC

1. La consulta del MUC avui

- **Mapa sintètic** amb un llenguatge comú
- Recull el **planejament general vigent**
- Sobre la **base cartogràfica 1:5.000**
- **Sense validesa jurídica**
- **Actualització** vinculada a la gestió dels expedients i al concepte data mínima

El *Mapa urbanístic sintètic de Catalunya* (MUC) ja és cartografia oficial!

- **La Comissió de Coordinació Cartogràfica de Catalunya, C4**, en sessió del 12 de desembre de 2011, **va aprovar les Especificacions Tècniques del MUC sintètic.**

Pàgina del MUC al web del TES

A més de **notícies** i informació general sobre el projecte hi trobareu:

➤ Accés al visor del MUC

- Condicions d'ús
- **Impressió** del Mapa i la Fitxa de dades urbanístiques

➤ Productes

- **Mapes** comarcals, de l'AMB, territorials i de Catalunya
- **Fitxa** de dades bàsiques
- **Geoserveis** de publicació de mapes segons estàndard WMS

➤ Documentació

- **Estàndard** d'intercanvi CAD
- **Especificacions** tècniques i de format del MUC sintètic
- Manual **ens locals**

The image displays two screenshots of the Generalitat de Catalunya website. The top screenshot shows the main page with the header 'Generalitat de Catalunya www.gencat.cat' and 'Departament de Territori i Sostenibilitat'. A search bar is visible in the top right. The bottom screenshot shows the 'Urbanisme' section, which includes a sidebar menu with categories like 'Salutació del conseller', 'Organització del Departament', and 'Territori i mobilitat'. The main content area features a heading 'Urbanisme' and a section titled 'Productes i serveis' with a sub-section 'Visor del MUC'. This section contains a description of the MUC viewer and a list of links: 'Accés al visor', 'Condicions d'ús del visor [PDF]', and 'Manual d'usuari/ària [PDF, 397,81 KB.]'. The date of the last update is noted as 02/11/2011.

Productes: Mapes

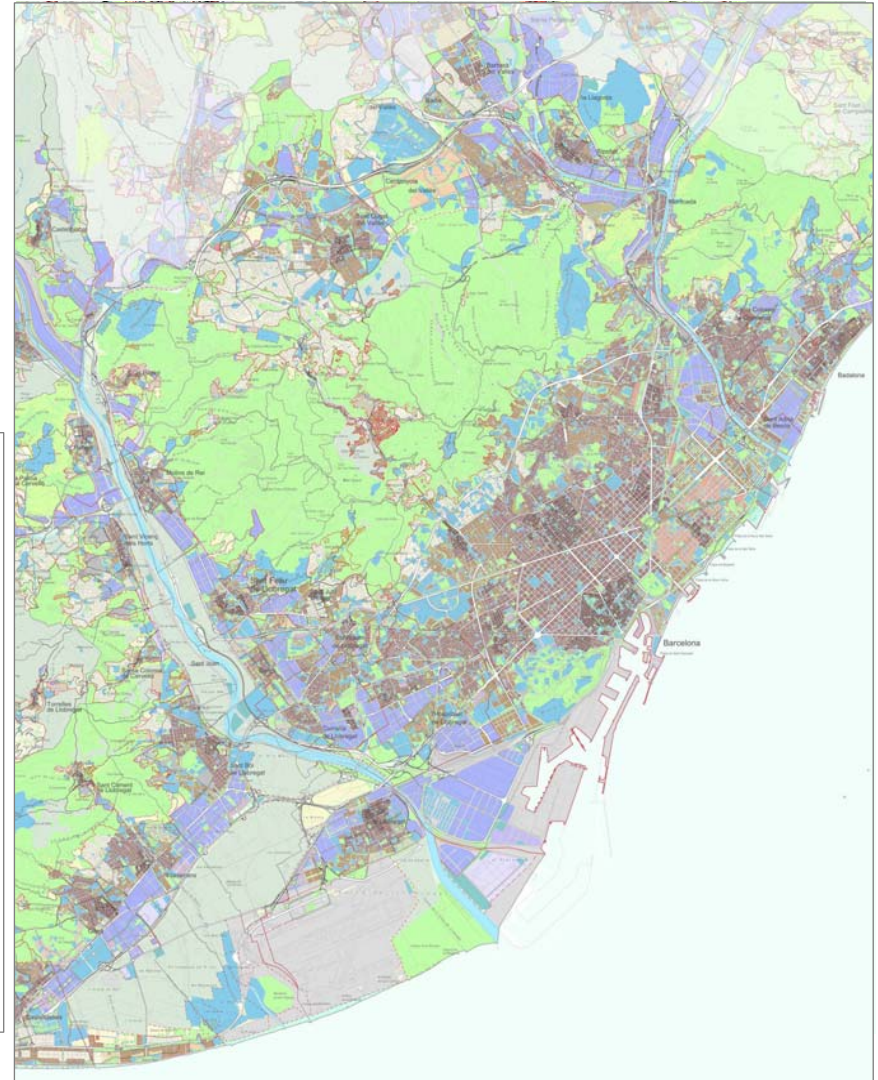
- Pàgina per a la descàrrega de Mapes
 - Mapa Catalunya
 - Mapes per àmbits funcionals territorials
 - Mapes comarcals
 - Mapa AMB

Plots comarcals

Descàrrega dels mapes comarcals del MUC sintètic en format PDF

- | | |
|------------------------------------|-------------------------------------|
| ● Alt Empordà | ● Montsià |
| ● Alt Penedès | ● Noguera |
| ● Alt Urgell | ● Osona |
| ● Alta Ribagorça | ● Pallars Jussà |
| ● Anoia | ● Pallars Sobirà |
| ● Bages | ● Pla d'Urgell |
| ● Baix Camp | ● Pla de l'Estany |
| ● Baix Ebre | ● Priorat |
| ● Baix Empordà | ● Ribera d'Ebre |
| ● Baix Llobregat | ● Ripollès |
| ● Baix Penedès | ● Segarra |
| ● Barcelonès | ● Segrià |
| ● Berguedà | ● Selva |
| ● Cerdanya | ● Solsonès |
| ● Conca de Barberà | ● Tarragonès |
| ● Garraf | ● Terra Alta |
| ● Garrigues | ● Urgell |
| ● Garrotxa | ● Val d'Aran |
| ● Gironès | ● Vallès Occidental |
| ● Maresme | ● Vallès Oriental |

● [Alt Camp](#) [PDF, 23,33 MB.]



Anàlisi i explotació de dades: Fitxa municipi

El SIMUC és més que un Mapa, és un Sistema d'Informació que obre un ventall de possibilitats en anàlisi i explotació de dades.

FITXA MUNICIPI

- Dades generals municipi
- Dades del planejament general:

Figura principal de planejament general.
Classificació de sòl.
Qualificació urbanística.

- **Indicadors:**
Indicadors de classificació de sòl.
Perfil del municipi

- **Sectors de desenvolupament**

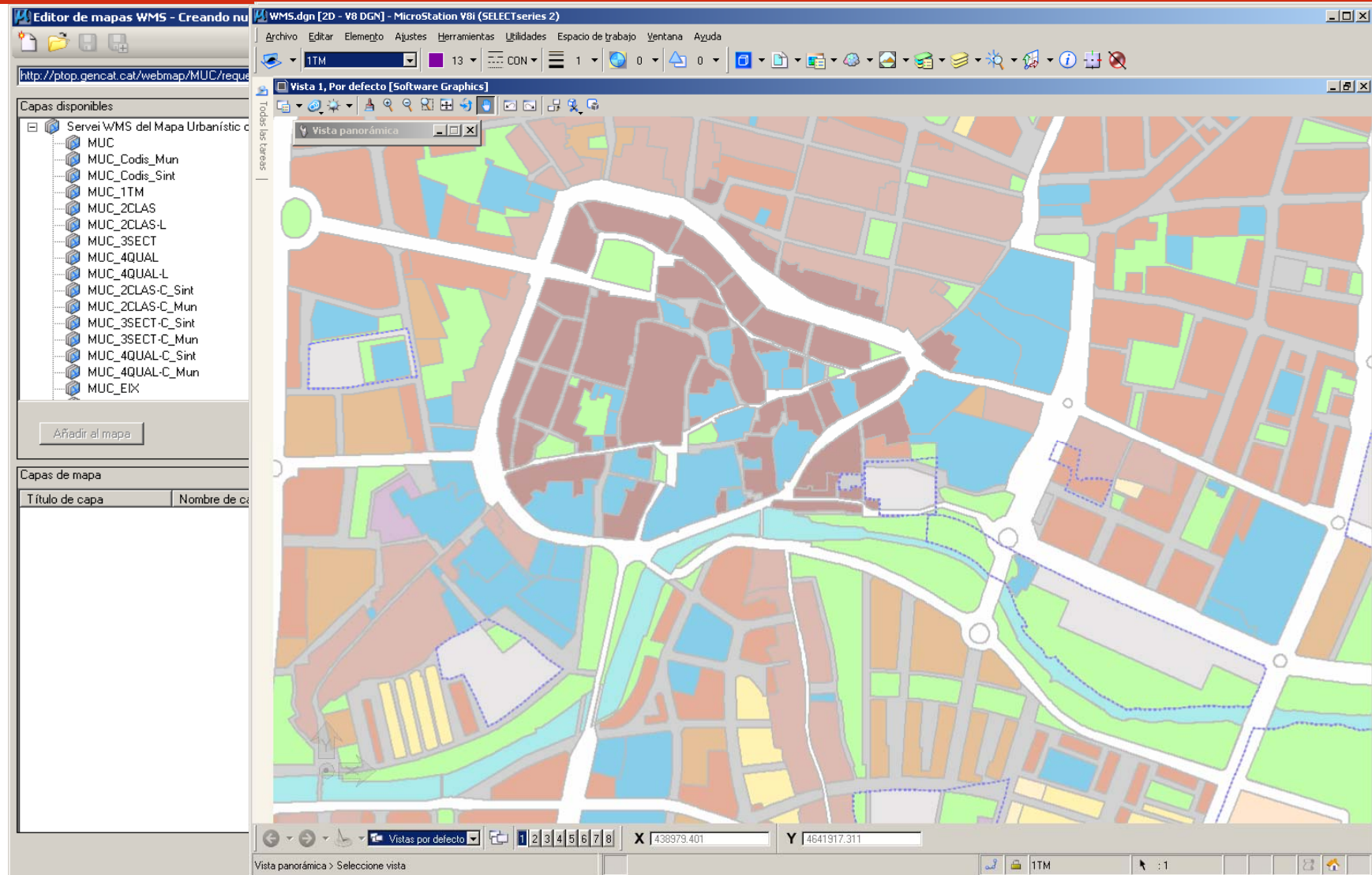
*Nous dossiers comarcals amb les fitxes
municipals descarregables al web!*

Generalitat de Catalunya Departament de Territori i Sostenibilitat		MUC. Mapa urbanístic de Catalunya Valor informatiu	
Total sòl mixtos i altres		67,9774	
M1	Transformació	36,6104	
M2	Conservació	29,8289	
M3	Mixtos	1,5381	
Total zones sòl urbanitzable		242,4325	
Total sòl urbanitzable delimitat		207,3033	
D1	Desenvolupament residencial	101,9377	
D2	Desenvolupament d'activitat econòmica	100,1113	
D3	Desenvolupament mixt	5,2543	
D4	Altres desenvolupaments		
Total sòl urbanitzable no delimitat		35,1292	
D5	Urbanitzable no delimitat	35,1292	
Total zones sòl no urbanitzable		977,8953	
N1	Rústic	479,0341	
N2	Protecció	498,8611	
N3	Protecció sectorial		
N4	Activitat autoritzada		
INDICADORS			
Indicadors de classificació de sòl		Municipal	Catalunya
% superfície de sòl urbà		24,18	4,17
% superfície de sòl urbanitzable		23,03	1,93
% superfície de sòl urbanitzable respecte al sòl urbà		95,26	46,29
% superfície de sòl no urbanitzable		52,80	93,90
Perfil del municipi			
Densitat neta (habitants/ha de sòl urbà)		93,06	55,83
Densitat d'habitatges (habitatges estimats/ha de sòl urbà)		49,79	29,35
% superfície de sòl urbà residencial		8,17	0,02
% superfície de sòl urbà d'activitat econòmica		2,22	0,49
% superfície de sòl urbà de mixtos i altres		3,53	0,12
% superfície de sòl urbanitzable delimitat destinat a residencial		5,29	0,69
% superfície de sòl urbanitzable delimitat destinat a activitat econòmica		5,20	0,42
% superfície de sòl urbanitzable delimitat destinat a mixt		0,27	0,07
% de superfície de sòl destinat a sistemes		22,71	5,61
% de superfície de zona verda		8,66	1,37
Metres quadrats de zona verda per habitant (m2/hab)		38,49	58,99
% de superfície d'equipaments		4,90	0,53
Metres quadrats d'equipaments per habitant (m2/hab)		21,77	22,98
% de superfície de serveis tècnics i ambientals		0,54	0,13
Metres quadrats de serveis tècnics i ambientals per habitant (m2/hab)		2,40	5,49

MUC. Mapa urbanístic de Catalunya. Gener 2010

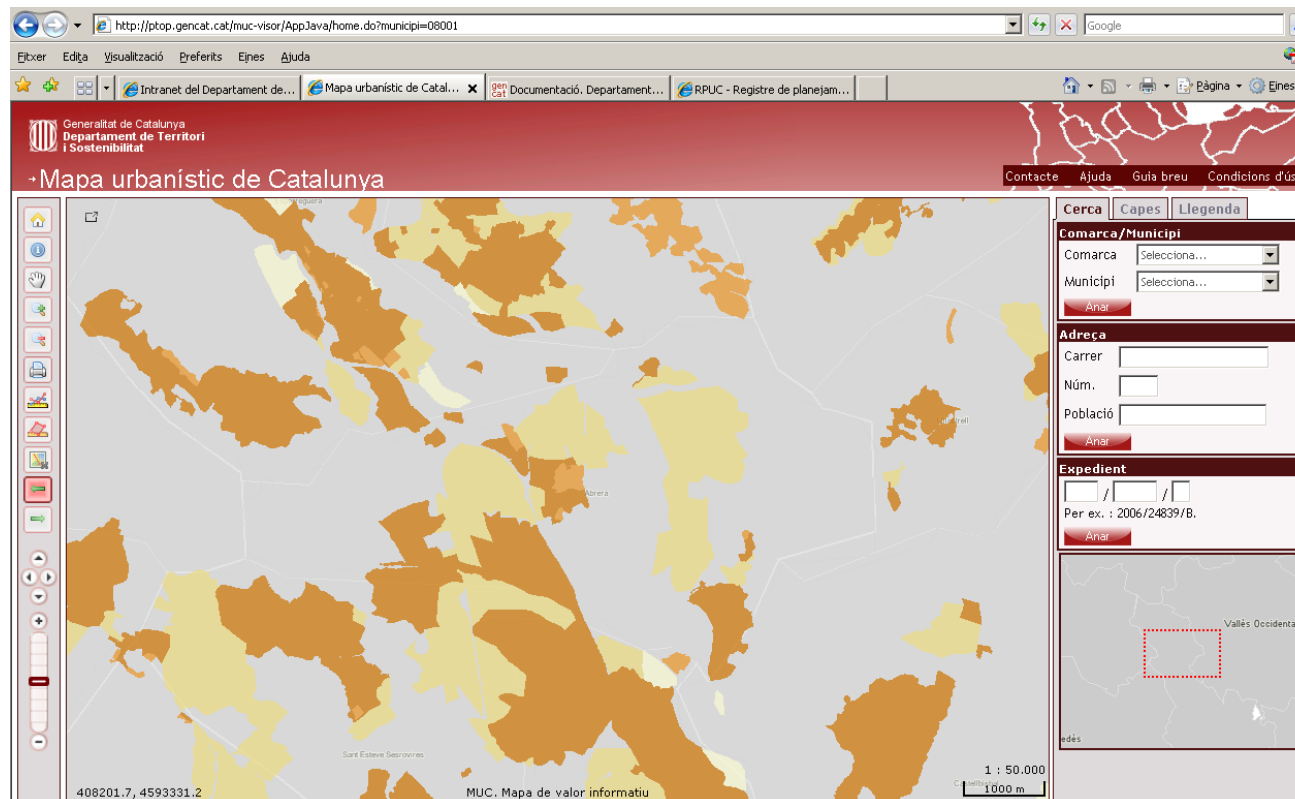
Figures 3

Aplicació web de consulta: Geoserveis



Manual ens locals: accés a l'aplicació del MUC

- La utilitat principal del Manual és permetre que els ens locals puguin afegir un enllaç parametritzat des del seu web a les aplicacions del RPUC i del Visor del MUC per mostrar la informació relacionada amb el seu municipi.



Integració del planejament territorial parcial

- Consulta de les categories i subcategories dels espais oberts del planejament territorial sintètic sobre el MUC al visor.

Generalitat de Catalunya
Departament de Territori i Sostenibilitat

→ Mapa urbanístic de Catalunya

Contacte Ajuda Guia breu Condicions d'ús

Cerca Capes Llegendari

R5 Cases agrupades R6 Cases aïllades

SÒL URBANITZABLE SÒL NO URBANITZABLE

D1 Desenvolupament residencial D2 Desenvolupament activitat econòmica D3 Desenvolupament mixt D4 Altres desenvolupaments D5 Urbanitzable no delimitat

M2 Conservació M3 Mixtos

N1 Rústic N2 Protecció N3 Protecció sectorial N4 Activitat autoritzada

PROTECCIONS TRANSVERSALS

----- Límit protecció transversal

XARXES PROJECTADES

----- Xarxes projectades

PLANEJAMENT TERRITORIAL SINTÈTIC

ESPAIS OBERTS DE PROTECCIÓ ESPECIAL

Sòl de protecció especial
Sòl d'alt valor agrícola

ESPAIS OBERTS DE PROTECCIÓ TERRITORIAL

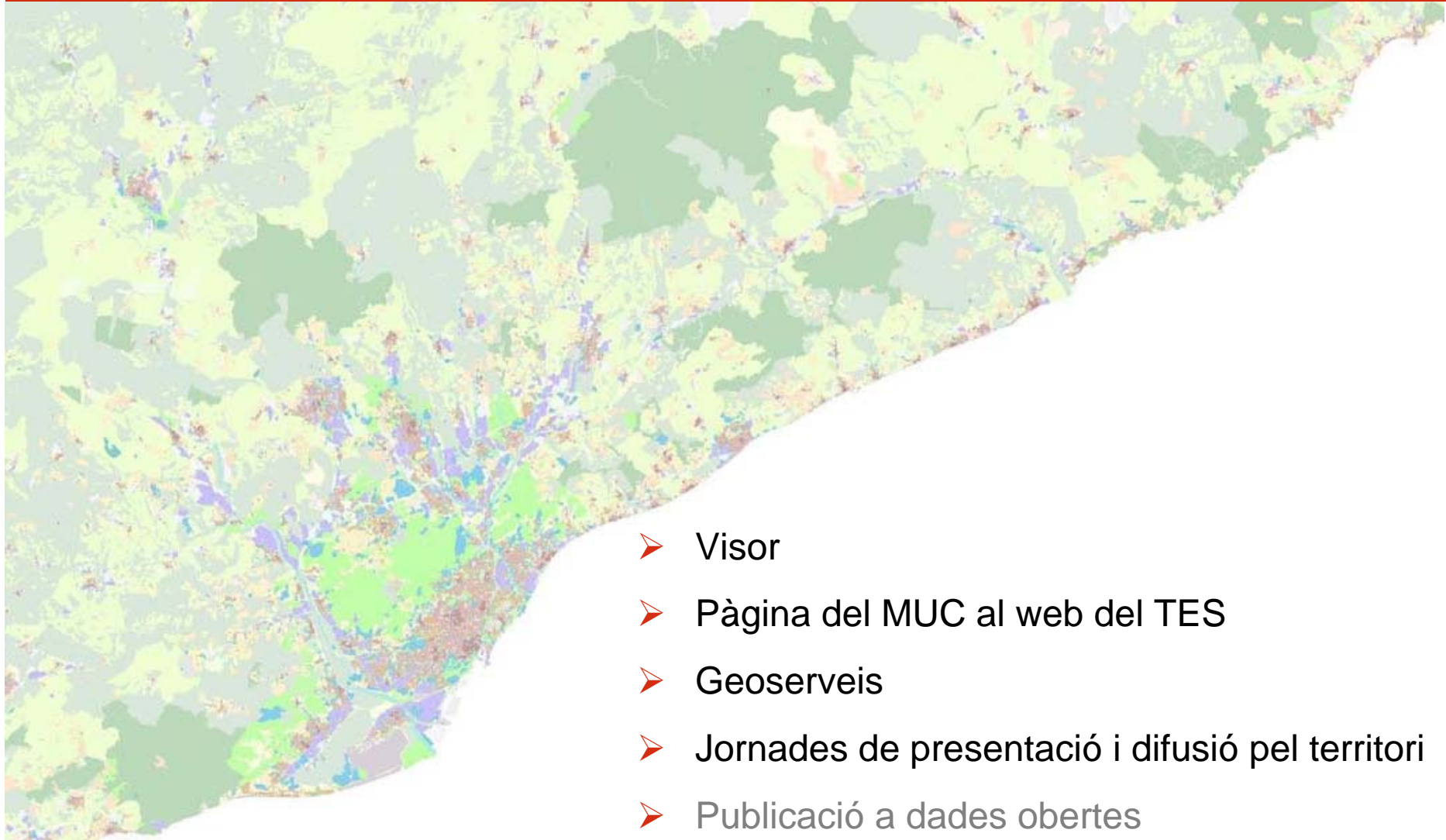
Sòl de potencial interès estratègic de muntanya
Sòl d'interès agrari i/o paisatgístic
Sòl de potencial interès estratègic
Sòl de preservació de corredors d'infraestructures
Sòl de riscos i seleccions

ESPAIS OBERTS DE PROTECCIÓ PREVENTIVA

Sòl de protecció preventiva

440983.4, 4642412.4 MUC. Mapa de valor informatiu 1 : 25.000 500 m

2. Difusió i transparència de la informació



- Visor
- Pàgina del MUC al web del TES
- Geoserveis
- Jornades de presentació i difusió pel territori
- Publicació a dades obertes

Publicació a Dades obertes

➤ Publicació de les dades vectorials del MUC al portal

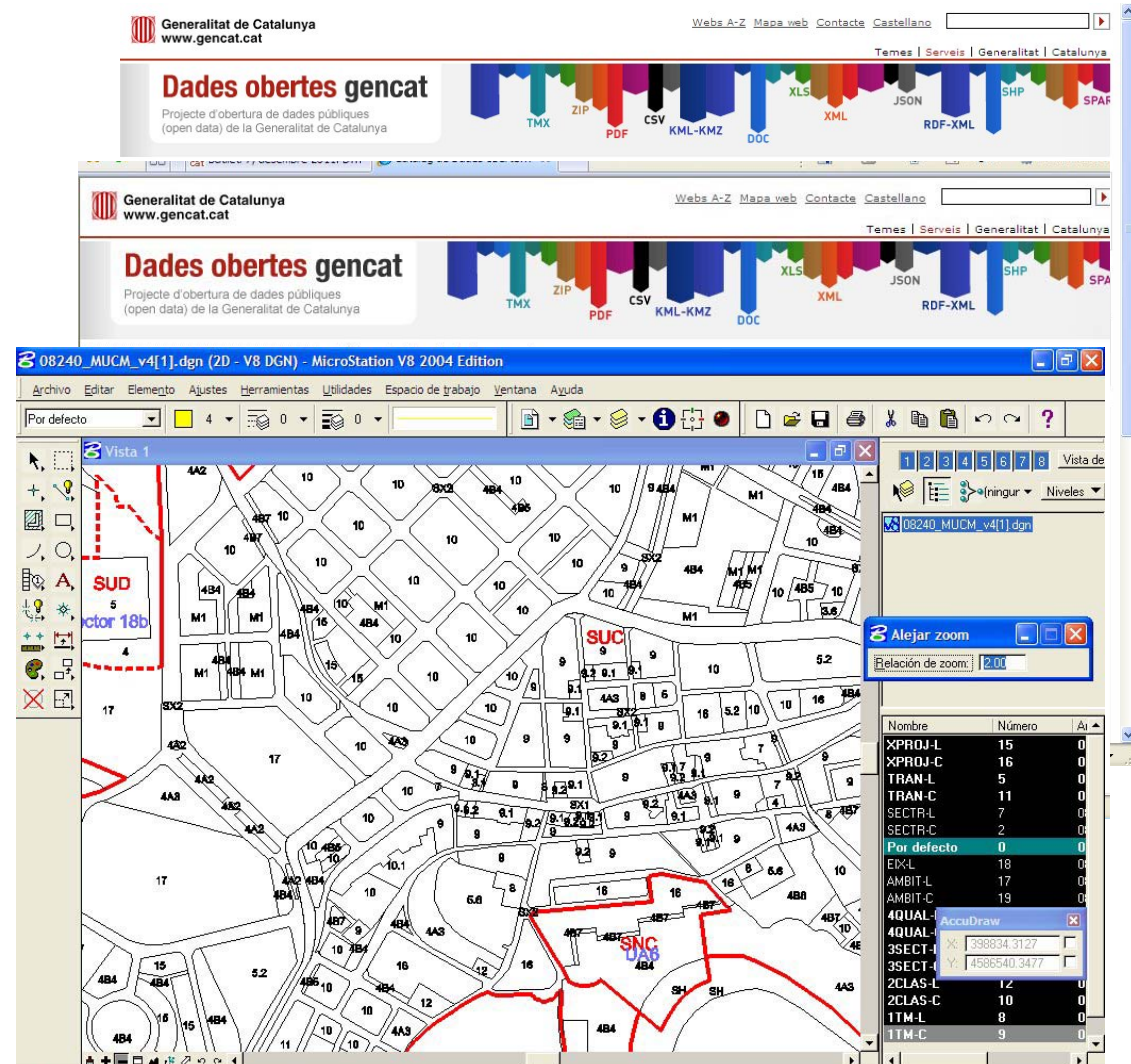
Dades Obertes Gencat

▪ Ara:

DGN estàndard de les dades gràfiques CAD.

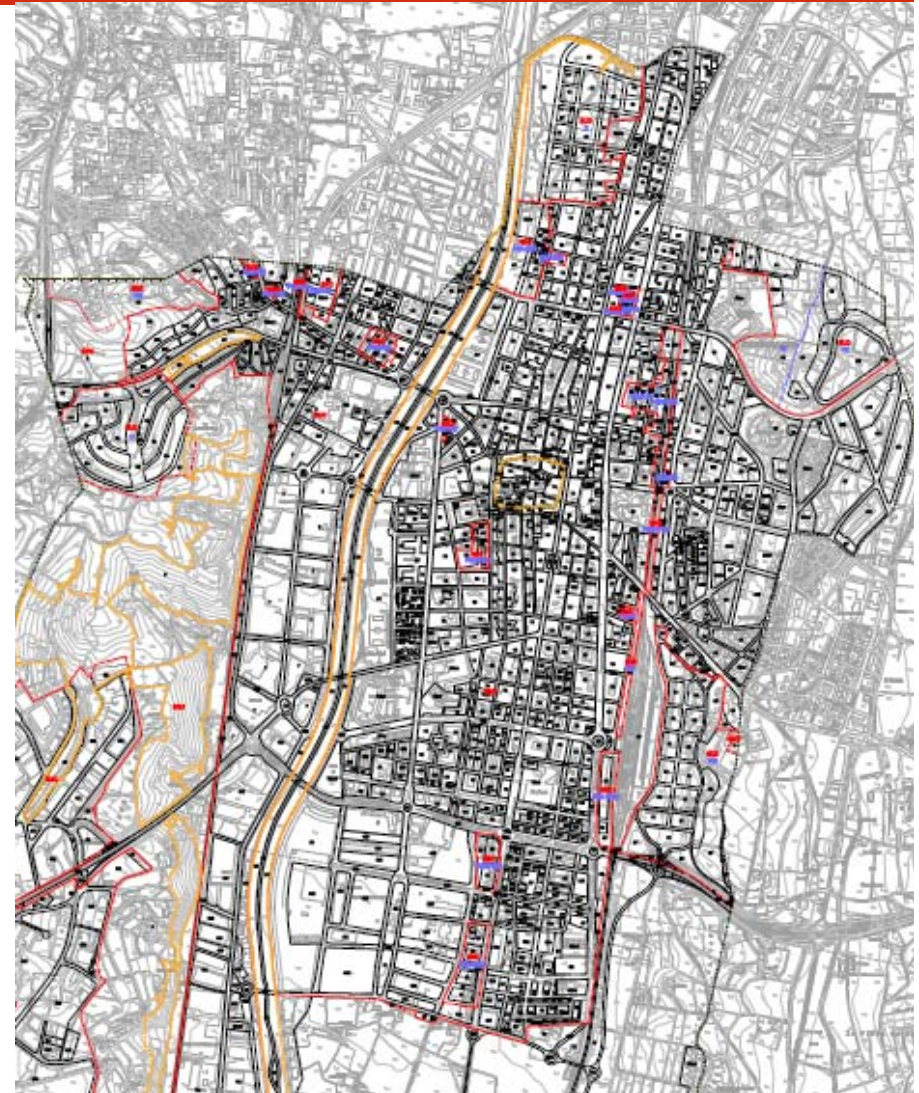
EXCEL taules d'equivalència de codis i taules de sectors.

▪ En un futur volem incorporar el DGN d'impressió



Actualització de les dades

- Volum anual estimat (1000 expedients)
- Versió “Mapa complet” que incorpora:
 - tots els Municipis sense planejament
 - tots els POUM's publicats a 30 de juny 2011
- Incorporació progressiva del gap d'expedients acumulats.
- Versions trimestrals (gener i juliol)
- Concepte data mínima
- Condicions d'ús
- Integració de les delimitacions oficials de termes municipals 1:5.000



3. El MUC com a cercador

Generalitat de Catalunya
Departament de Territori i Sostenibilitat

+Mapa urbanístic de Catalunya

Contacte Ajuda Guia breu Condicions d'ús

Cerca Capes Llegendra

Fons

- Límits municipals
- Fotogràfic
- Topogràfic
- Cadastre

0.6

Codificació

- Sense codis
- MUC sintètic
- Municipal

Selecció de capes

- Mapa predefinit
- Classificació del sòl
- Límits de classificació
- Qualificació
- Sectors de desenvolupament
- Sectors transversals
- Àmbits
- Proteccions transversals
- Xarxes projectades
- Eixos estructurants

Informació urbanística del punt

Pla territorial parcial de les Comarques Gironines Consulta: [icon]

Planejament general

Expedient	Tipus	Mapa	RPUC	Normes
2003/8232/C	Pla director urbanístic	[icon]	[icon]	[icon]
2000/863/G	Revisió pla general ordenació urbana municipal	[icon]	[icon]	[icon]
2002/5568/G	Modificació de pla general d'ordenació	[icon]	[icon]	[icon]
2005/17156/G	Modificació de pla general d'ordenació	[icon]	[icon]	[icon]

Consulteu al RPUC el llistat complet dels expedients
518051.2, 4653316.4

RPUC: [icon]

MUC: Mapa de valor informatiu

1 : 25.000
500 m

➤ **Capa ÀMBIT-L**
Es refereix a la delimitació del territori afectat per l'expedient.

➤ **Capa ÀMBIT-C**
S'identifica amb el codi de l'expedient de la DGOTU.

La gestió d'aquestes capes és el lligam amb l'RPUC!

Fins avui:

- **Àmbits planejament general refós**
- **Localització PDU's**

En un futur:

- **Localització PD**

4. L'Estàndard: punt de partida per a l'actualització del MUC

- **El Mapa urbanístic sintètic de Catalunya (MUC) ja és una realitat que permet:**
DISPOSAR d'un sistema d'informació geogràfica,
FACILITAR la consulta del planejament urbanístic vigent en tot el territori,
DE FORMA contínua, homogènia i sintètica,
RESOLENT les diferències de codificació, llenguatge i representació que tenen els diferents plans urbanístics vigents en l'actualitat.
- **Aquest primer MUC s'ha construït a partir de** la DIGITALITZACIÓ i ADAPTACIÓ a L'ESTÀNDARD dels expedients de planejament general vigent.
- El món del CAD s'ha integrat en el món del SIG i
fa necessari un canvi de paradigma!
- **L'ESTANDARD** ha d'esdevenir la base per a l'intercanvi d'informació urbanística en format vectorial.

L'Estàndard i l'accés a la informació urbanística



[Inici](#) > [Àmbits d'actuació](#) > [Territori i mobilitat](#) > [Urbanisme](#) > Mapa urbanístic de Catalunya [Envia](#) | [Imprimei](#)

Mapa urbanístic de Catalunya



El Mapa urbanístic de Catalunya (MUC), de caràcter sintètic, permet la lectura contínua de l'ordenació urbanística del país, i resol les diferències de codificació, llenguatge i representació que tenen els diferents plans urbanístics vigents en l'actualitat.

Per a l'elaboració del Mapa s'ha establert un model de codificació únic que permet l'homogeneïtzació de tots els documents, i s'ha definit un estàndard d'intercanvi

de les dades urbanístiques digitals.

El MUC és, d'una banda, una eina estratègica de l'Administració per dur a terme les polítiques de planificació i ordenació del territori i, de l'altra, un instrument d'utilitat per a la ciutadania, que dona transparència a la informació urbanística vigent.

[Visor del Mapa urbanístic](#)

[Condicions d'ús](#)

[Notícies](#)

[Presentació](#)

[Metodologia](#)

[Estàndard](#)

[Productes](#)

[Plots comarcals](#)

[Tramitació electrònica](#)

[Documentació](#)

EVOLUCIÓ ACCÉS A LA INFORMACIÓ

•Etapa històrica:

Documentació als arxius

•Etapa recent:

Accés telemàtic RPUC des del 29 de juny de 2007. Decret 305/2006, de 18 de juliol. La publicació al DOGC dels acords d'AD hauran d'incorporar enllaç RPUC a partir de 30 juny 2012 Llei 3/2012, de 22 de febrer.

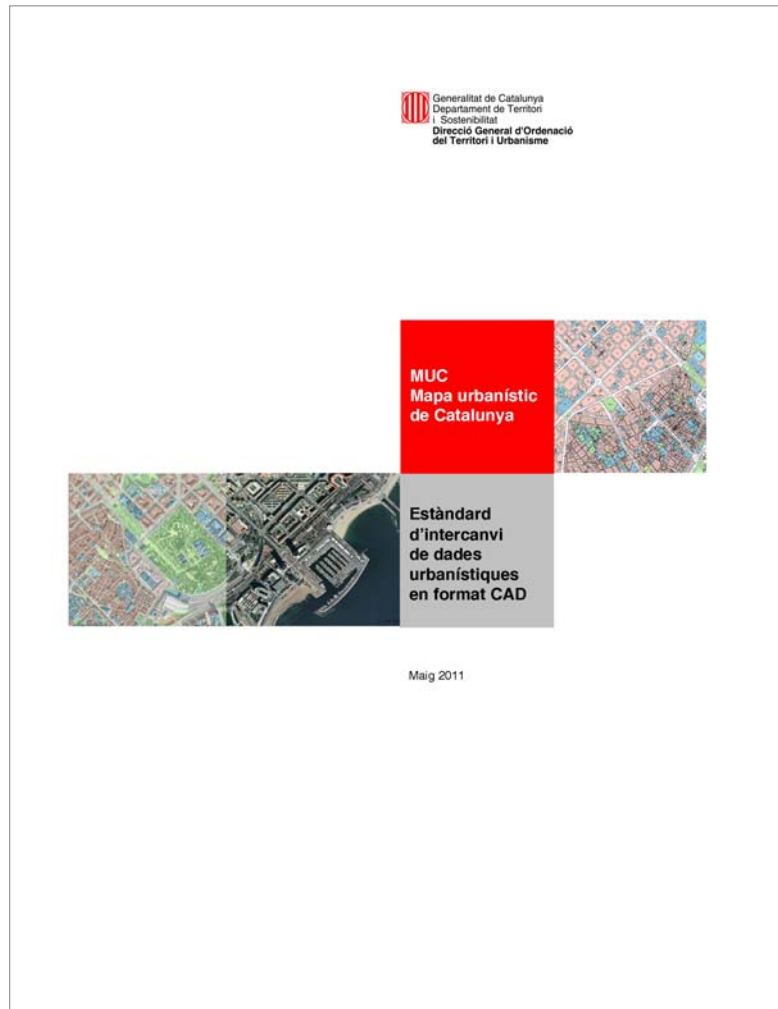
•Etapa actual: MUC

MAPA: Refós sintètic, continu i homogeni de tot el territori.

SISTEMA D'INFORMACIÓ:

Disponibilitat instantània consulta relació " territori - normativa" i explotació i anàlisi de les dades.

Estàndard d'intercanvi de dades vectorials en format CAD



- L'estàndard defineix l'**organització de la informació** dins l'arxiu CAD, d'acord amb el **model de dades** i la **codificació**.
- Objectiu bàsic: **INTERCANVI d'informació** vectorial de planejament estructurada i **facilitar l'actualització** contínua del Mapa.
 - El document **estructura** la totalitat dels conceptes urbanístics que configuren el planejament si bé només en **determina com a obligatoris** els imprescindibles per a poder mantenir el Mapa sintètic, **un total de 7**.
 - o Terme municipal
 - o Classificació del sòl
 - o Sectors de desenvolupament urbanístic
 - o Qualificació del sòl
 - o Sectors transversals
 - o Proteccions transversals
 - o Xarxes de mobilitat projectades
 - **Context** de redacció de planejament format CAD: DGN de Microstation i DWG d'Autocad o DXF.
 - El fitxer d'intercanvi no ha d'incloure més **informació** que la pròpia del planejament per tant, ni cartografia ni cadastre ni trames.
 - Les **directrius de codificació** es recullen en el document "Codificació i glossari de termes".

Implantació normativa de l' Estàndard

➤ Estandarització d'arxius, codificació i representació del planejament

- Informació estructurada, s'eviten errors
- Facilita la lectura i interpretació del contingut
- Reducció progressiva de la digitalització.
- És un pas cap a la tramitació electrònica

➤ Imprescindible per a l'actualització del MUC!!

➤ Disponible al web:

- eines de validació
- arxiu plantilla
- taules d'equivalències

➤ Jornades de formació al territori

Generalitat de Catalunya
www.gencat.cat

Mapa web | Contacta | cercar

Temes | Serveis | Generalitat | Catalunya

Departament de Territori i Sostenibilitat

Departament

- ▶ Salutació del conseller
- ▶ Organització del Departament
- ▶ Atenció a la ciutadania
- ▶ Actuacions i obres
- ▶ Plans
- ▶ Estadística
- ▶ Perfil de contractant
- ▶ Imatge corporativa
- ▶ Informació pública
- ▶ Premsa i comunicació

Serveis i tràmits

Àmbits d'actuació

- ▼ Territori i mobilitat
 - Transport públic
 - Activitats i professionals del transport
 - Carreteres
 - Ports i costes
 - Aeroports
 - Mobilitat sostenible
- ▼ Planificació territorial
 - Planejament territorial
 - Planejament urbanístic
 - Barris
 - Paisatge
 - Muntanya
 - Actuacions estratègiques i polítiques de sòl
 - Cartografia i toponímia

Inici > Àmbits d'actuació > Territori i mobilitat > Urbanisme > Mapa urbanístic de Catalunya > Estàndard Envia | Imprimeix

Estàndard

Per a l'elaboració del mapa, s'ha definit un estàndard d'intercanvi de les dades gràfiques en format CAD, que s'ha utilitzat de base per a la digitalització i la refosa de les dades del MUC. Des de l'inici del projecte s'ha publicat aquest document en aquest web per donar-lo a conèixer amb l'objectiu d'esdevenir un estàndard per a l'intercanvi d'informació digital entre els ajuntaments i l'administració, ja que això possibilitarà en gran mesura l'objectiu de l'actualització contínua del mapa.

Podeu descarregar-vos la darrera versió, també disponible en castellà.

A més, per tal de facilitar l'acompliment d'aquest estàndard, s'han desenvolupat eines de validació i arxius plantilla que ajudaran els/les redactors/ores de planejament a la preparació de les dades en aquest format.

- Estàndard d'intercanvi de dades urbanístiques en format CAD [PDF, 336,12 KB.]
- Estàndard de intercambio de datos urbanísticos en formato CAD [PDF, 340,43 KB.]

Eines de validació

Les eines de validació que s'han desenvolupat permeten a un equip redactor validar que l'arxiu de planejament que lliura s'adapta a l'estàndard CAD a nivell gràfic, de format i de codificació.

Estan disponibles utilitats per a la validació de les dades CAD en dos dels formats més habituals: DGN i DXF. Els/les usuaris/àries que treballin amb MicroStation poden validar directament els arxius en format DGN, mentre que la resta d'usuaris/àries validen un arxiu DXF, un format d'intercanvi que es pot generar des de la majoria de programaris CAD i SIG.

- Validador integrat MicroStation per a fitxers DGN, DWG i DXF v8 [RAR, 1,50 MB.]
- Validador integrat MicroStation per a fitxers DGN, DWG i DXF v8i [RAR, 1,50 MB.]
- Validador executable per a fitxers DXF [RAR, 8,77 MB.]

Arxiu plantilla

A més per tal de facilitar les tasques de creació d'arxius conforme a l'estàndard, s'ofereixen, per a la descàrrega, documents tant de l'arxiu CAD com de les taules d'equivalències en excel.

- Plantilla d'arxiu DGN [RAR, 7,17 KB.]
- Model de taules d'equivalències [RAR, 25,08 KB.]

Data d'actualització: 04.10.2010

Avis legal | Sobre gencat | Accessibilitat | © Generalitat de Catalunya

Model de dades del Mapa urbanístic de Catalunya sintètic

MODEL DE DADES DEL MÒDUL URBANÍSTIC SINTÈTIC DEL SIMUC

Capas jerarquitzaes

RANG/CONCEPTE	TIPUS	CAPA	DESCRIPCIÓ CAPA
TERME MUNICIPAL	Línies	1TM-L	Límit de terme municipal
	Codis	1TM-C	Codi INE del municipi
CLASSIFICACIÓ DEL SÒL	Línies	2CLAS-L	Límit de la classe de sòl
	Codis	2CLAS-C	Codi de la classe de sòl
SECTORS DE DESENVOLUPAMENT	Línies	3SECT-L	Límit del sector de desenvolupament
	Codis	3SECT-C	Codi del sector de desenvolupament
QUALIFICACIÓ DEL SÒL	Línies	4QUAL-L	Límit de qualificació
	Codis	4QUAL-C	Codi de qualificació

Capas no jerarquitzaes

ÀMBIT EXPEDIENTS URBANÍSTICS	Línies	AMBIT-L	Delimitació de l'àmbit de l'expedient
	Codis	AMBIT-C	Codi de l'expedient

SECTORS TRANSVERSALS	Línies	SECTR-L	Límit del sector transversal
	Codis	SECTR-C	Codi del sector transversal

PROTECCIONS TRANSVERSALS	Línies	TRAN-L	Límit protecció transversal
	Codis	TRAN-C	Codi protecció transversal

EIXOS ESTRUCTURANTS	Línies	EIX-L	Línia eix estructurant
---------------------	--------	-------	------------------------

XARXES DE MOBILITAT PROJECTADES	Línies	XPROJ-L	Xarxes de mobilitat projectades
	Codis	XPROJ-C	Codi de la xarxa de mobilitat projectada

MÒDULS DADES

• **Mòdul urbanístic sintètic**

• *Mòdul urbanístic municipal*

• *Mòdul urbanístic director*

• *Mòdul planificació territorial*

• *Mòdul sectorial*

Codificació i representació gràfica del MUC sintètic

- **Homologació de les qualificacions** utilitzades per cadascun dels municipis de Catalunya **a la codificació sintètica**, per a tenir una lectura contínua i homogènia del territori, **i manteniment de la codificació municipal** per a poder consultar els documents originals a l'RPUC.
- El sistema de **codificació estàndard és sintètic, jeràrquic i flexible** S'estructura en arbre i **fixa els dos primers nivells: ús i subús**, donant llibertat en els següents d'acord amb les necessitats de cada cas: A1a, A1b, SE1, ...
- **Representació gràfica**: establiment d'una única llegenda global lligada a la codificació sintètica. Aquesta **llegenda sintètica** pretén ser prou **genèrica** per englobar les diferents tendències de l'urbanisme a Catalunya però prou **concreta** per donar una visió detallada del territori.
- Al document **d'Especificacions tècniques** del MUC es troben disponibles com annexos la **Codificació i glossari de termes**, on es descriuen els conceptes que integren la codificació estàndard, i la **Representació gràfica del MUC sintètic**.

CODIFICACIÓ MUC SINTÈTIC						
Classe sol	Descripció ús	Codi ús	Descripció subús	Codi subús	Codi sintètic	Composició RGB
URBÀ, URBANITZABLE I NO URBANITZABLE	Sistemes	S	Viari	X	SX	255, 255, 255
			Ferroviari	F	SF	221, 221, 221
			Aeroportuari	A	SA	221, 221, 221
			Portuari	P	SP	221, 221, 221
			Protecció	S	SS	230, 255, 230
			Costaner	C	SC	204, 255, 230
			Hidrogràfic	H	SH	171, 235, 255
			Espais lliures, zones verdes	V	SV	192, 255, 168
			Equipaments	E	SE	135, 206, 235
			Serveis tècnics i ambientals	T	ST	137, 205, 205
Habitatge dotacional públic	D	SD	230, 153, 153			
URBÀ	Residencial	R	Nucli antic	1	R1	135, 105, 100
			Urbà tradicional	2	R2	168, 133, 127
			Ordenació tancada	3	R3	196, 154, 151
			Ordenació oberta	4	R4	192, 160, 121
			Cases agrupades	5	R5	238, 232, 170
			Cases aïllades	6	R6	255, 255, 230
	Activitat econòmica	A	Industrial	1	A1	171, 182, 252
			Serveis	2	A2	216, 191, 216
			Logística	3	A3	202, 192, 248
	Mixtos i altres	M	Transformació	1	M1	195, 195, 195
			Conservació	2	M2	200, 195, 120
			Mixtos	3	M3	230, 174, 153
NO URBANITZABLE	No urbanitzable	N	Rústic	1	N1	224, 255, 180
			Protecció	2	N2	217, 232, 217
			Protecció sectorial	3	N3	187, 217, 186
			Activitat autoritzada	4	N4	237, 255, 209
URBANITZABLE	Urbanitzable	D	Desenvolupament residencial	1	D1	223, 211, 195
			Desenvolupament activitat econòmica	2	D2	228, 225, 250
			Desenvolupament mixt	3	D3	245, 214, 178
			Altres desenvolupaments	4	D4	255, 228, 225
			Urbanitzable no delimitat	5	D5	250, 250, 210

Taules de sectors de desenvolupament: consulta de dades al visor

Generalitat de Catalunya
Departament de Territori i Sostenibilitat

+ Mapa urbanístic de Catalunya

Contacte Ajuda Guia breu Condicions d'ús

Informació urbanística del punt

Sector

Codi Ajuntament: PPU 06 El Graell, ARE-S
Codi MUC: 27 PPU Pla parcial urbanístic

Dades del sector

Superfície normativa (ha):	20.0664
Superfície calculada (ha):	20.0784
Edificabilitat bruta (m2st/m2):	0.64
Densitat (htge/ha):	66.1
Nombre habitatges:	1326.00
Sostre habitatges protecció pública (m2st):	
Superfície viària (m2):	54398
Superfície zona verda (m2):	59858
Superfície equinaments (m2):	26412

Cerca Capes Llegendes

Fons

- Límits municipals
- Fotogràfic
- Topogràfic
- Cadastre

0.8

Codificació

- Sense codis
- MUC sintètic
- Municipal

Capas del MUC

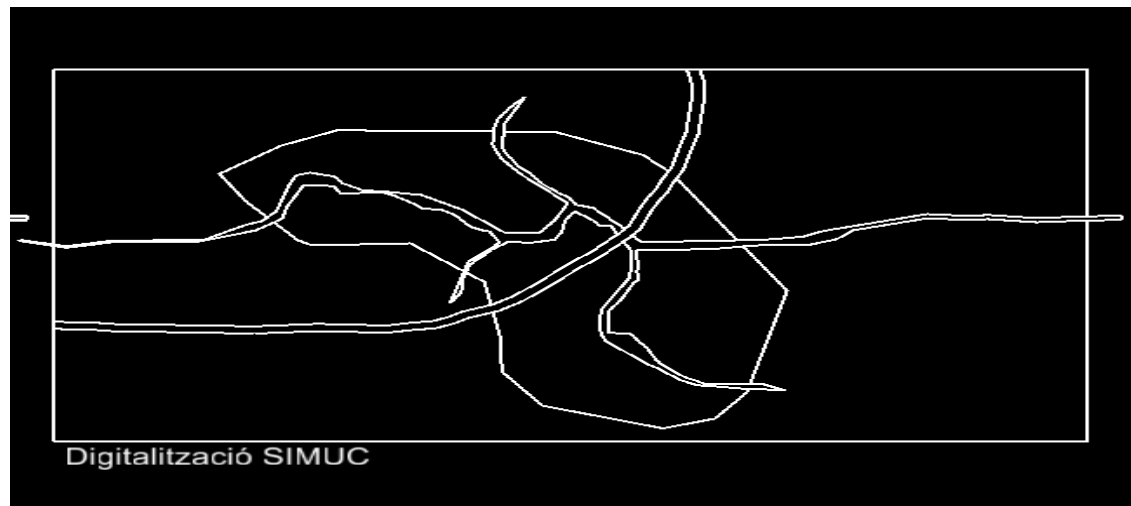
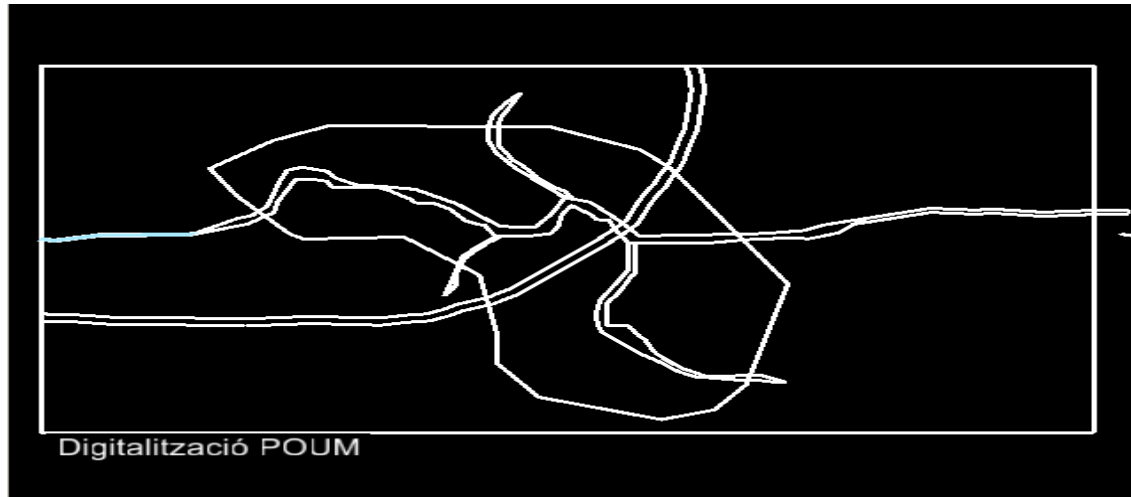
- Mapa predefinit
- Classificació del sòl
- Límits de classificació
- Qualificació
- Sectors de desenvolupament
- Sectors transversals
- Àmbits
- Proteccions transversals
- Xarxes projectades
- Eixos estructurants

Planejament territorial

- Espais oberts

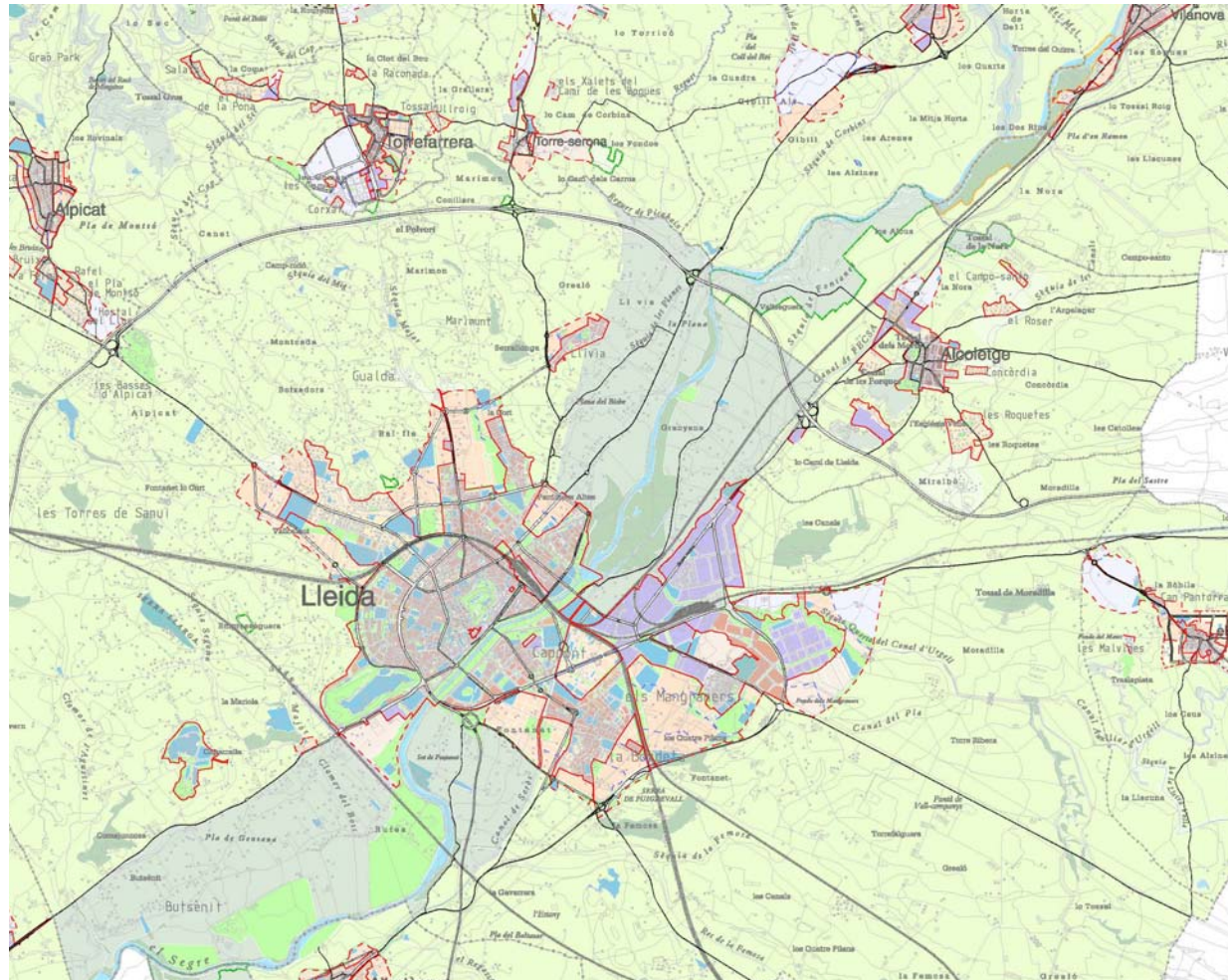
438954.1, 4643148.0 MUC. Mapa de valor informatiu 1 : 25.000 500 m

Anàlisi comparativa: format estàndard vs format habitual



- Mateixa imatge resultant
 - Diferència de digitalització
 - Diferent mètode de treball
 - Diferent mida arxius
- Actualització
 - Estàndard:
 - Un canvi, una modificació.**
 - NO estàndard: cada canvi s'ha de repetir tantes vegades com capes contingui aquella mateixa informació repetida.
- Explotació dades:
 - Format Estàndard:
 - Rigorosa, directa i ràpida.**
 - Format NO estàndard:
 - Indirecta, manual i més lenta

Resultats: arxiu estàndard i mapa sintètic municipal i territorial



- *Mapa estàndard*
- *Mapa municipal*
- *Mapa territorial*

QUALIFICACIONS

SISTEMES

SX	Viari	SH	Hidrogràfic
SX0, SX1	Eixos estructurants	SC	Costaner
SX2, SX3		SV	Espais lliures, zones verdes
SF	Ferrovitari	SD	Habitatge dotacional públic
SA	Aeroportuari	SE	Equipaments
SP	Portuari	ST	Serveis tècnics i ambientals
SS	Protecció		

SÒL URBÀ

R1	Nucli antic	A1	Industrial
R2	Urbà tradicional	A2	Serveis
R3	Ordenació tancada	A3	Logística
R4	Ordenació oberta	M1	Transformació
R5	Cases agrupades	M2	Conservació
R6	Cases aïllades	M3	Mixtos

SÒL URBANITZABLE

D1	Desenvolupament residencial
D2	Desenvolupament activitat econòmica
D3	Desenvolupament mixt
D4	Altres desenvolupaments
D5	Urbanitzable no delimitat

SÒL NO URBANITZABLE

N1	Rústic
N2	Protecció
N3	Protecció sectorial
N4	Activitat autoritzada

Estàndard d'intercanvi: arxiu CAD, taules d'equivalències i taula de dades de sectors



5. Com contactar amb el MUC

➤ Petició de dades, incidències i suggeriments:

atenciaciudadana.tes@gencat.cat. Oficina virtual de tràmits
merce.gonzalezbrunat@gencat.cat

Generalitat de Catalunya
www.gencat.cat

Web A-Z Mapa Web Contacte Occitan aranés Castellano English Cerca

Temes | Serveis | Generalitat | Catalunya

Ciutadania Empreses

Oficina Virtual de Tràmits | Ciutadania
Serveis de l'Oficina

Inici > Suggeriments i queixes - Alta

Consultes, queixes i suggeriments

Els camps marcats amb * són obligatoris.

Vull*
 Sol·licitar informació Donar una opinió o fer un suggeriment Formular una queixa o reclamació

Tema*
Territori i paisatge, Urbanisme

Subtema
[Selecció]

Assumpte*

Indiqueu tota aquella informació que pugui ser rellevant per a la correcta gestió de la vostra comunicació.*

Arxius adjunts:

Si aquesta consulta, queixa o suggeriment fa referència a un altre tràmit o gestió prèvia, per facilitar el seu seguiment, podeu relacionar-la informant en aquest camp el seu identificador (ID).

Dades de contacte

Nom Primer cognom Segon cognom

Document d'identitat personal
[Selecció]

Si aquesta gestió està relacionada amb una empresa, pot informar la raó social i el document identificatiu corresponent

Contacte Ajuda Guia breu Condicions d'ús

Cerca Capes Legenda

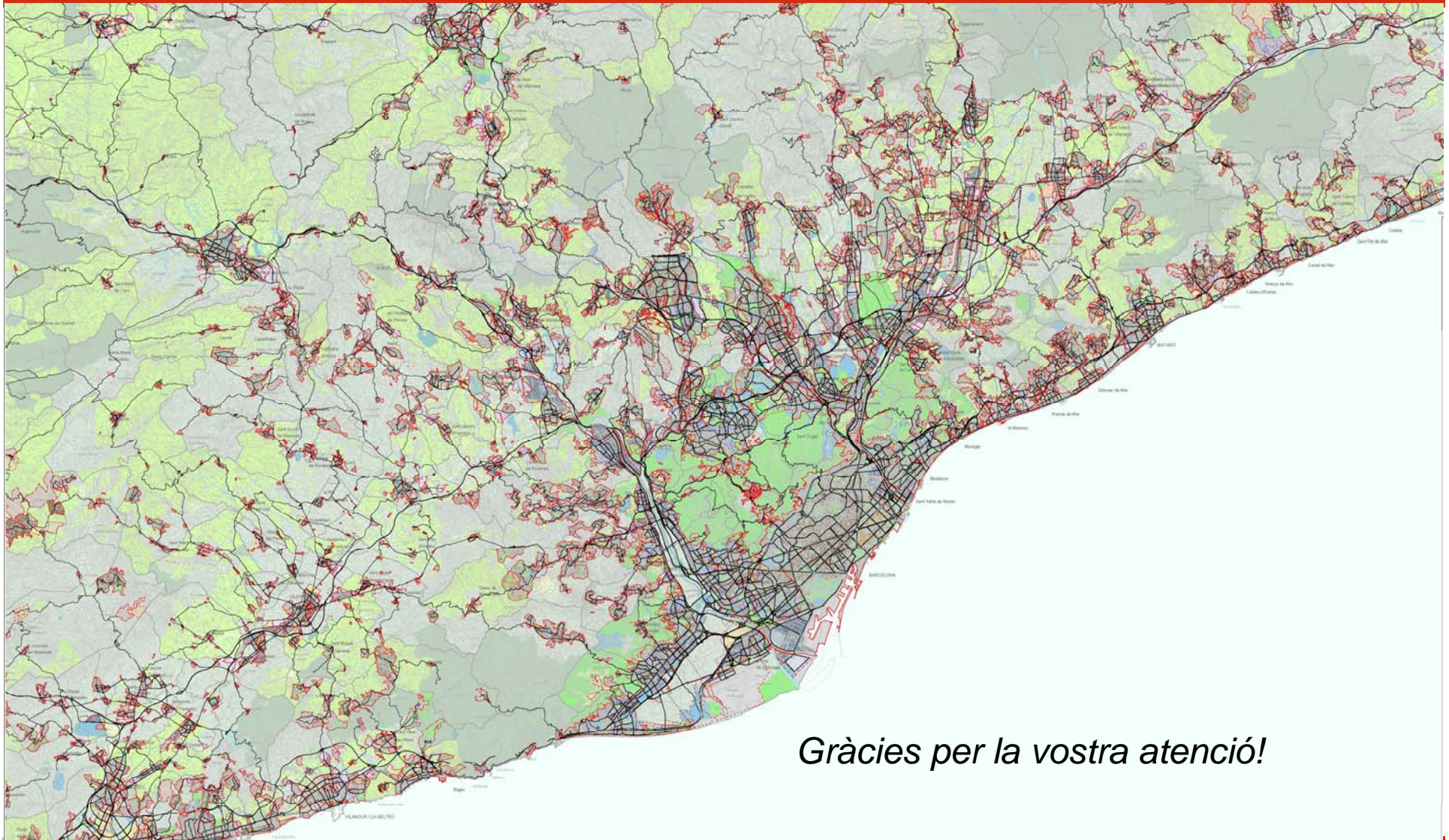
Comarca/Municipi
Comarca [Selecció]
Municipi [Selecció]

Adreça
Carrer
Núm.
Població

Expedient
[] / [] / []
Per ex. : 2006/24839/B.

1 : 1.750.000
20 km

L'Estàndard: el nou model per a l'intercanvi d'informació !!!



Gràcies per la vostra atenció!