



Línies L9 i L10 del Metro: reprenem l'impuls

Juny de 2022



Generalitat de Catalunya
**Departament de la Vicepresidència
i de Polítiques Digitals i Territori**

Índex

Antecedents

Descripció de
l'actuació

Planificació dels
treballs

Inversió

Impacte de l'L9/L10

Introducció

- El sistema de transport públic de l'RMB porta uns anys creixent de forma continuada, realitzant-se cada any més de 1.000 milions de validacions.
- **Les previsions pel futur auguren un creixement continuat de la mobilitat**, i la xarxa de metro, té un escàs marge de maniobra ja que en hora punta ja ha assolit la capacitat del sistema (sobretot la L1 i L5).
- **Calen millores estructurals en l'oferta de transport públic** si es vol disposar de capacitat de creixement i que la manca d'oferta no sigui un aturador a les polítiques sostenibles de mobilitat.
- Les línies L9 i L10 esdevindran un tercer túnel passant que contribuirà, fonamentalment, a:
 - Descongestionar la xarxa de metro, gràcies a que serà un gran redistribuidor de la mobilitat
 - Oferir una nova cobertura de transport públic
 - Absorbir els futurs creixements de la mobilitat en transport públic
 - Reduir la quota modal de vehicle privat a la ciutat de Barcelona



Les línies L9 i L10



Longitud	Estacions	Intercanviadors
48 km	50	17

- L9** 38 km i 37 estacions
- L10** 26 km i 31 estacions
- L9**
L10 Tram comú: 16 km

Posada en servei parcial



Situació actual

L9 / L10 SUD

13
MPAX/any

27
km

23
estacions



L9 / L10 NORD

10
MPAX/any

11
km

12
estacions

Què queda per fer?



	En servei	Construït	Pendent
Túnel	34,4 km 78%	5,2 km 12%	4,2 km 10%
Viaducte	3,0 km 73%	- 0%	1,1 km 27%
Estacions	35 70%	- 0%	15 30%

Índex

Antecedents

**Descripció
de l'actuació**

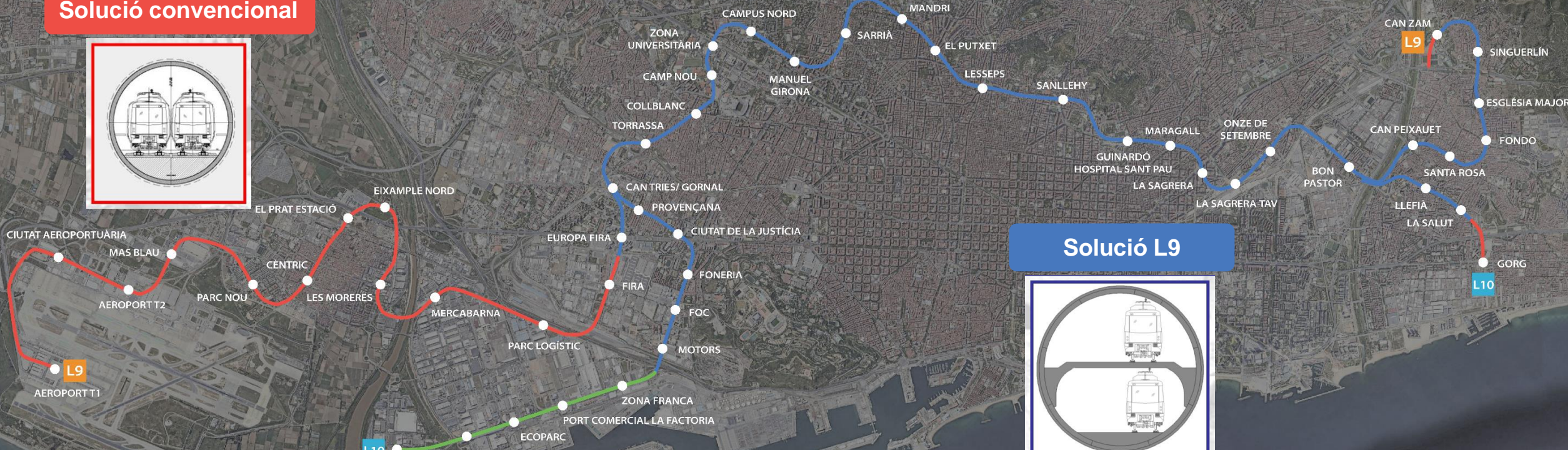
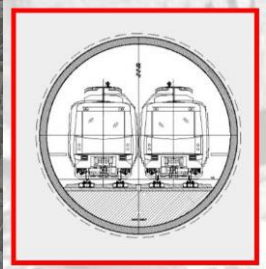
Planificació dels
treballs

Inversió

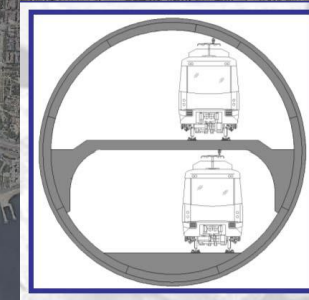
Impacte de l'L9/L10

Tipus d'infraestructura de via

Solució convencional



Solució L9

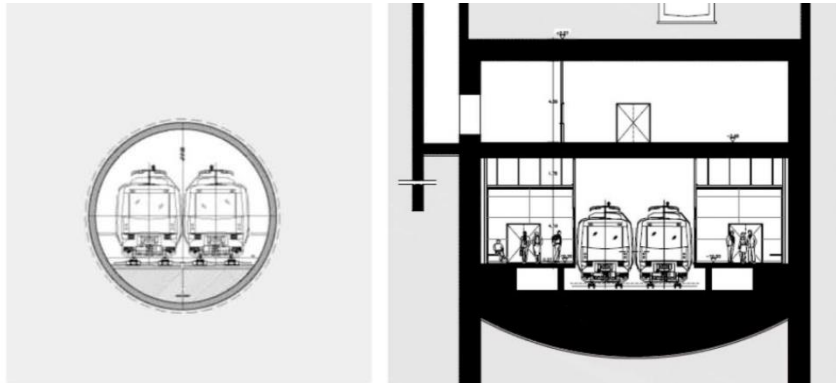


Viaducte

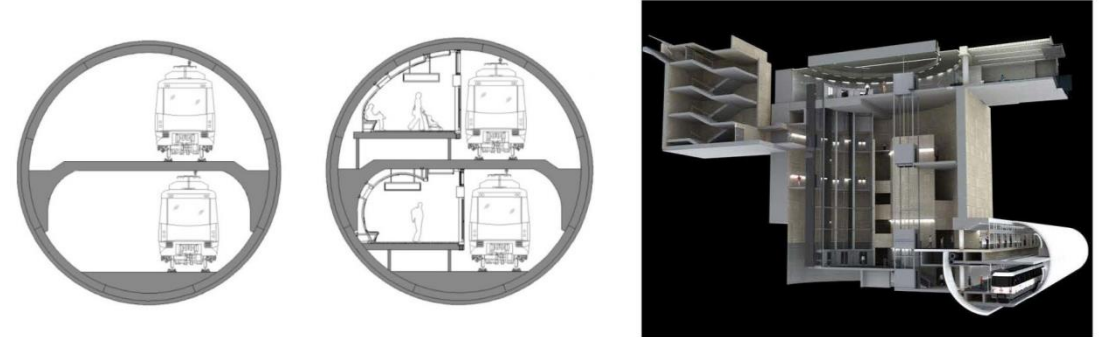


El model L9

Solució Convencional

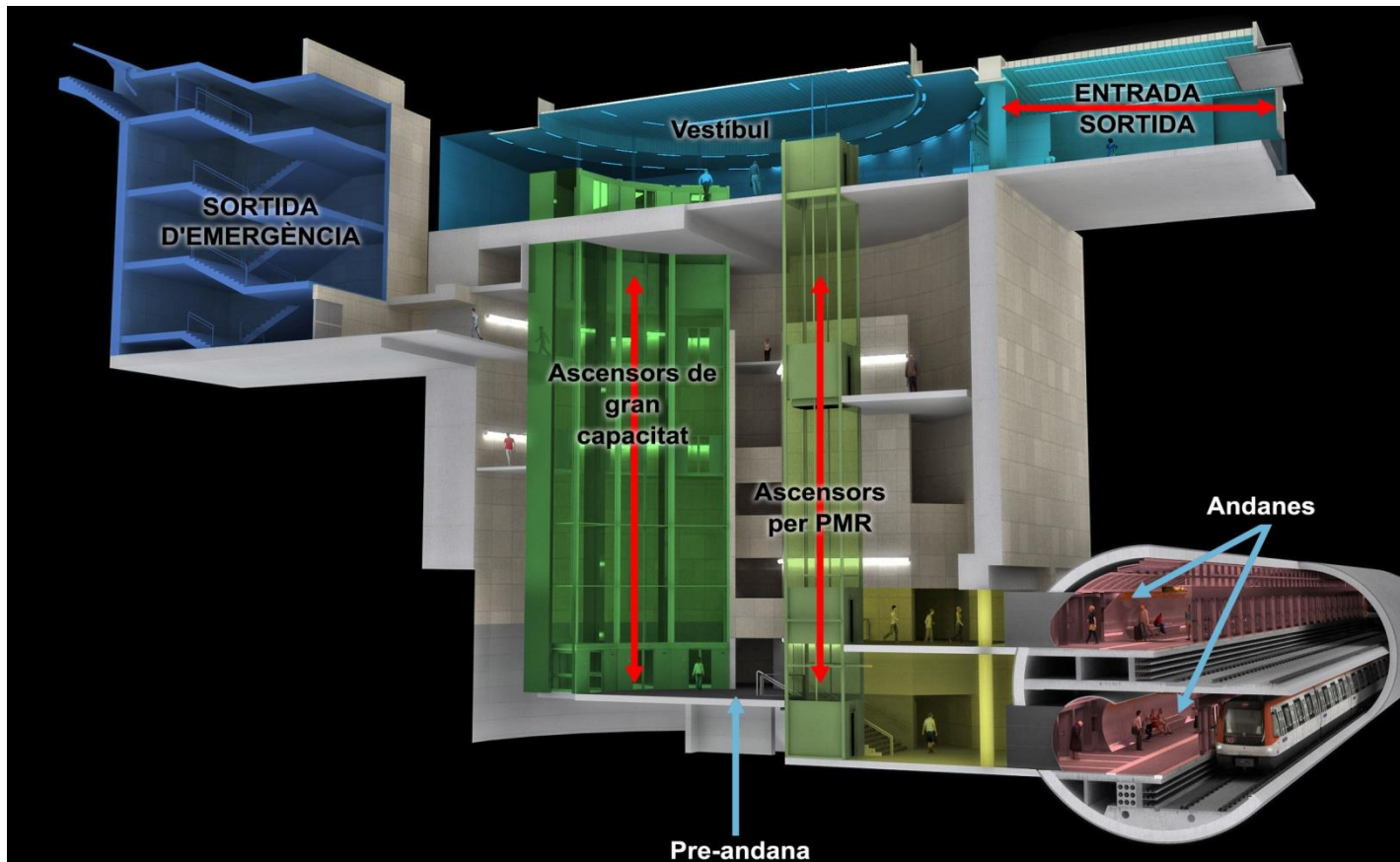


Solució L9



Estació en pou

Les estacions tipus “pou” o “L9” son fàcilment adaptables a zones densament urbanitzades i amb nombroses infraestructures al subsòl

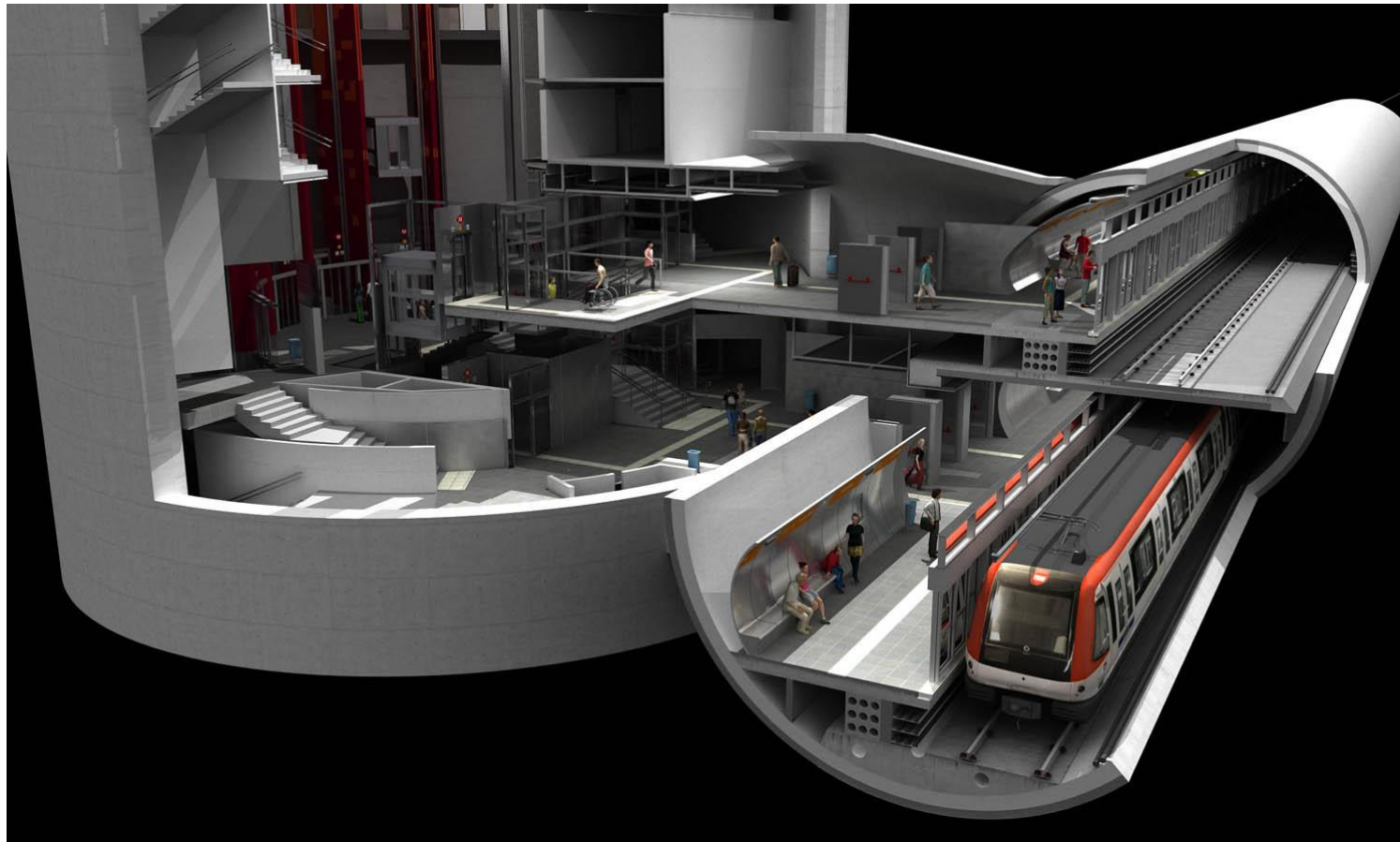


Tipologia d'estacions



Estació en pou

A les estacions tipus “pou” o “L9” el túnel de línia pot travessar el pou, passar tangencialment o situar-se exempt, unit a l'estació mitjançant una galeria



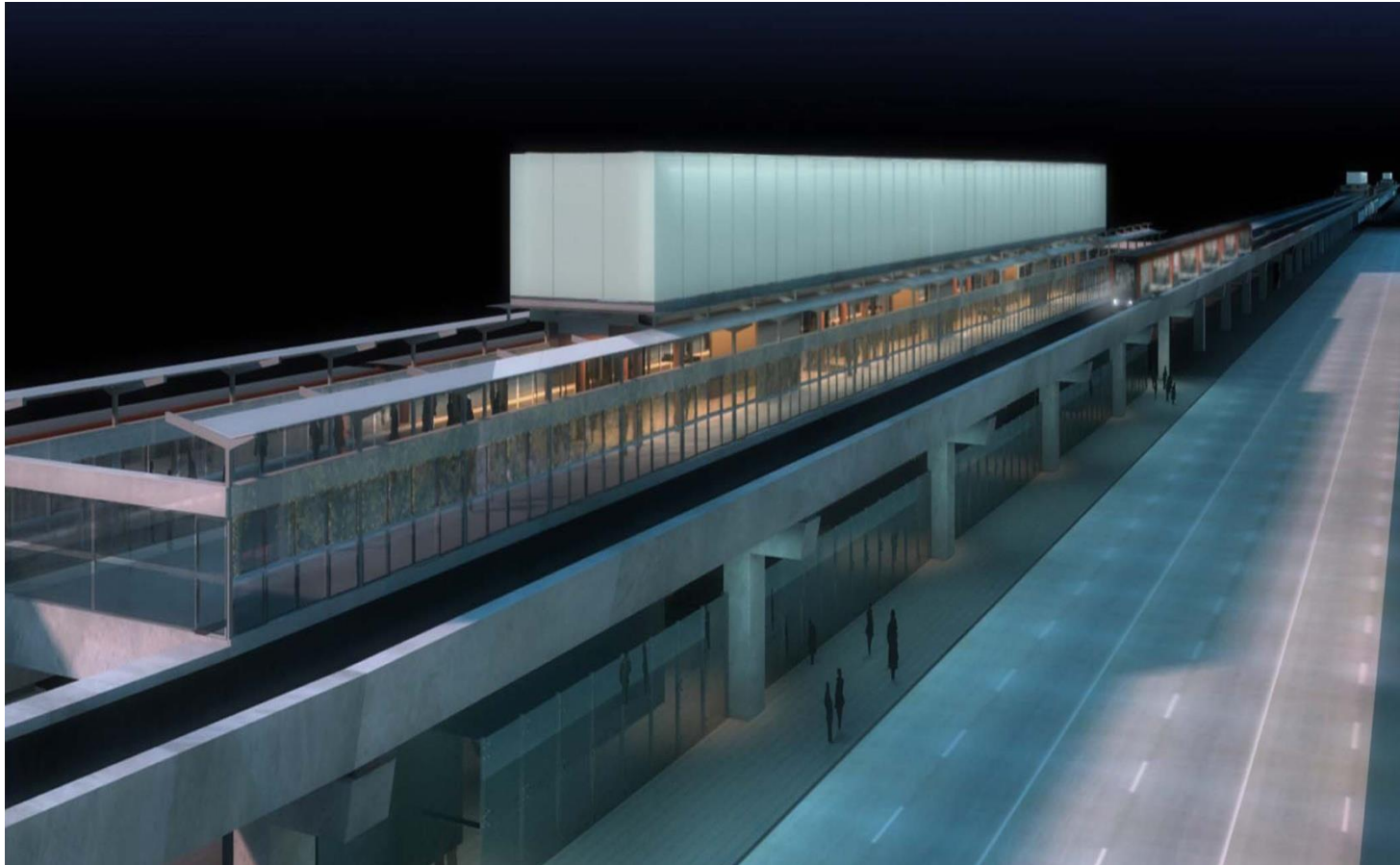
Estació entre pantalles

Les estacions tipus “pantalla” són típicament superficials i associades a zones amb menys densitat urbana o carrers d’elevada secció

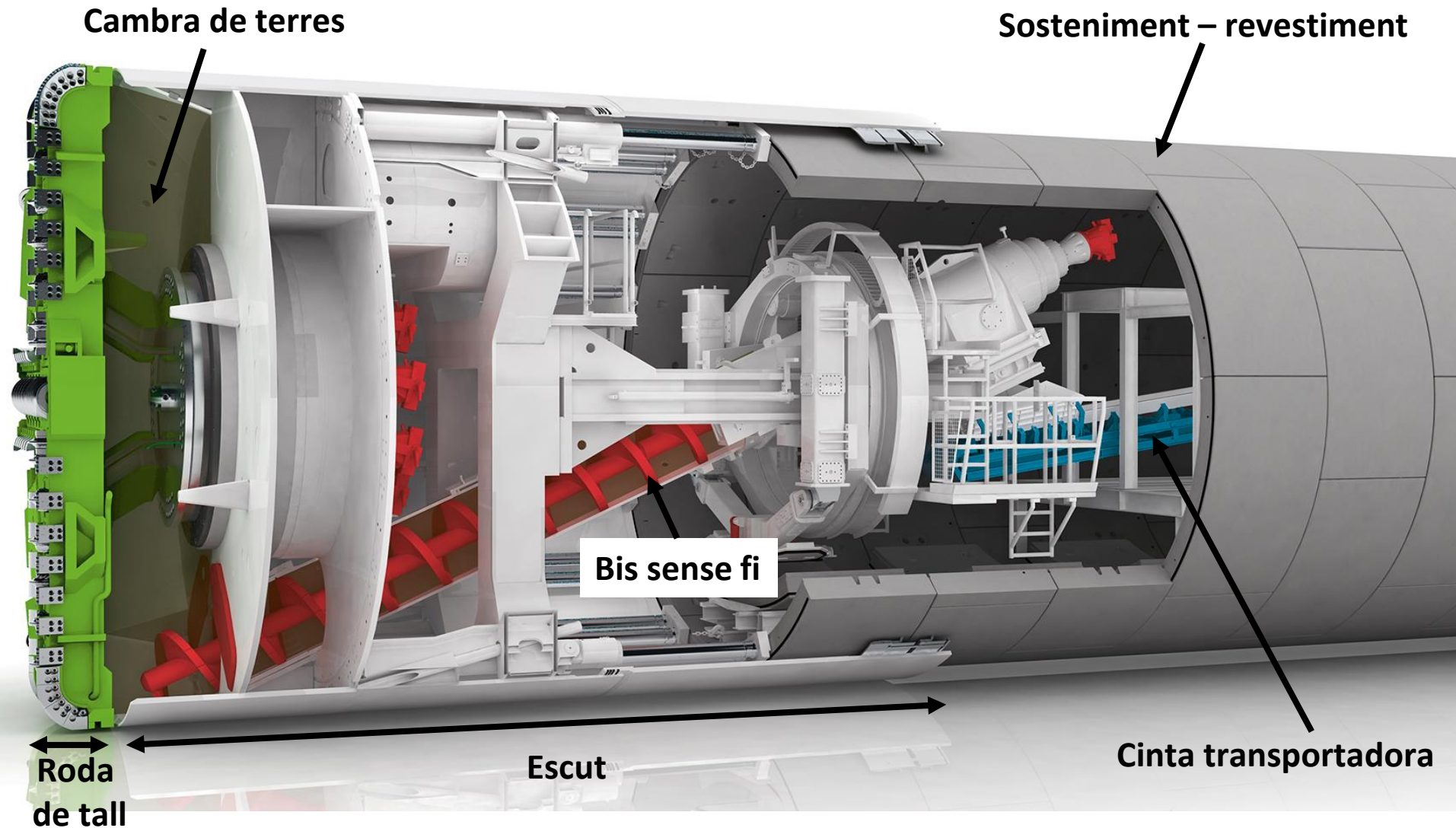


Estació en viaducte

Les estacions en viaducte recorren el carrer A de la Zona Franca i són una alternativa a la construcció en túnel



Com funciona una tuneladora?



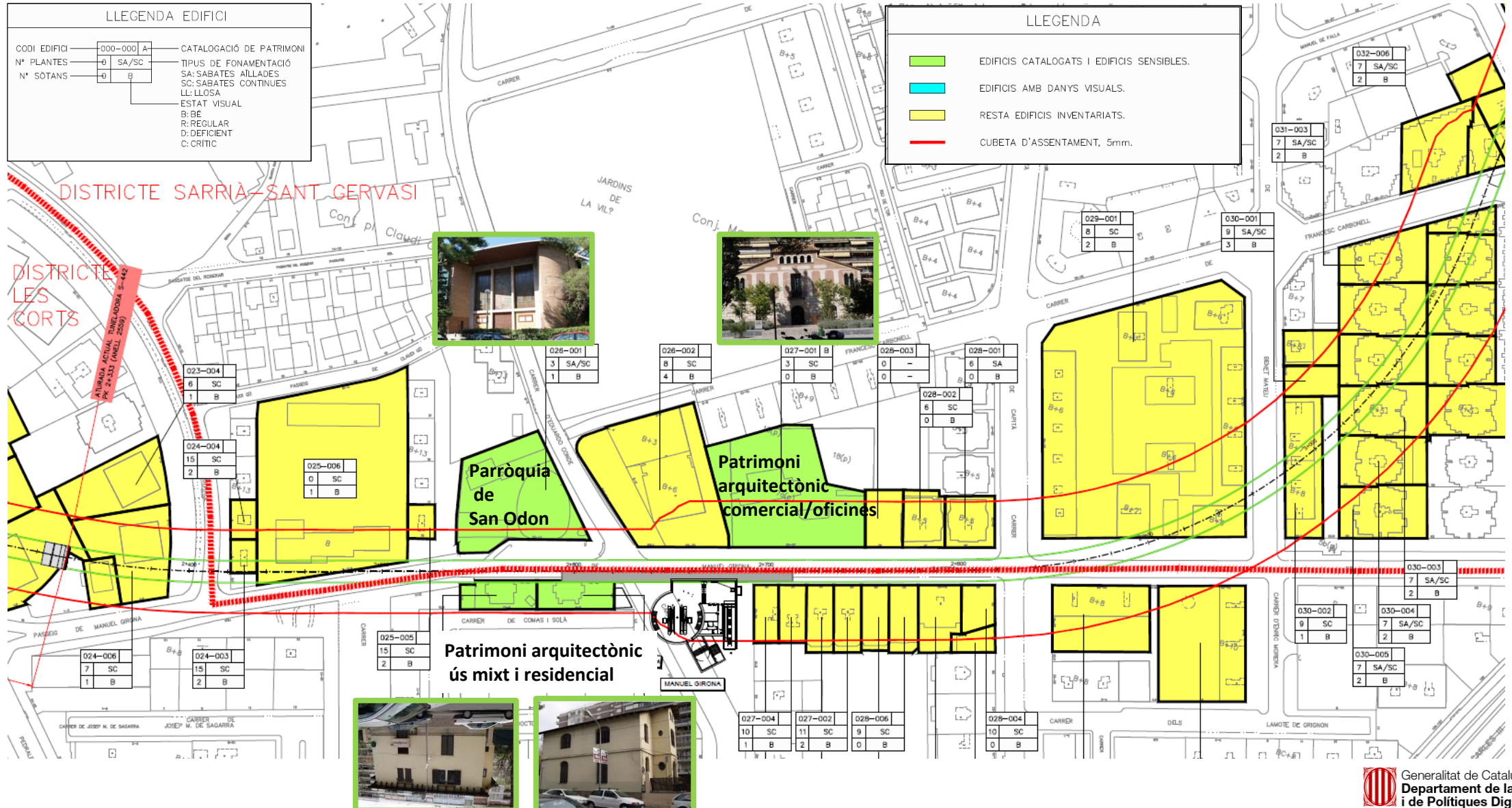
Inspeccions tècniques d'edificis

- Deixar constància de l'**estat actual dels edificis** ubicats en la zona d'influència de les obres del túnel.
- **Detectar** si existeix una **patologia prèvia** en els edificis.



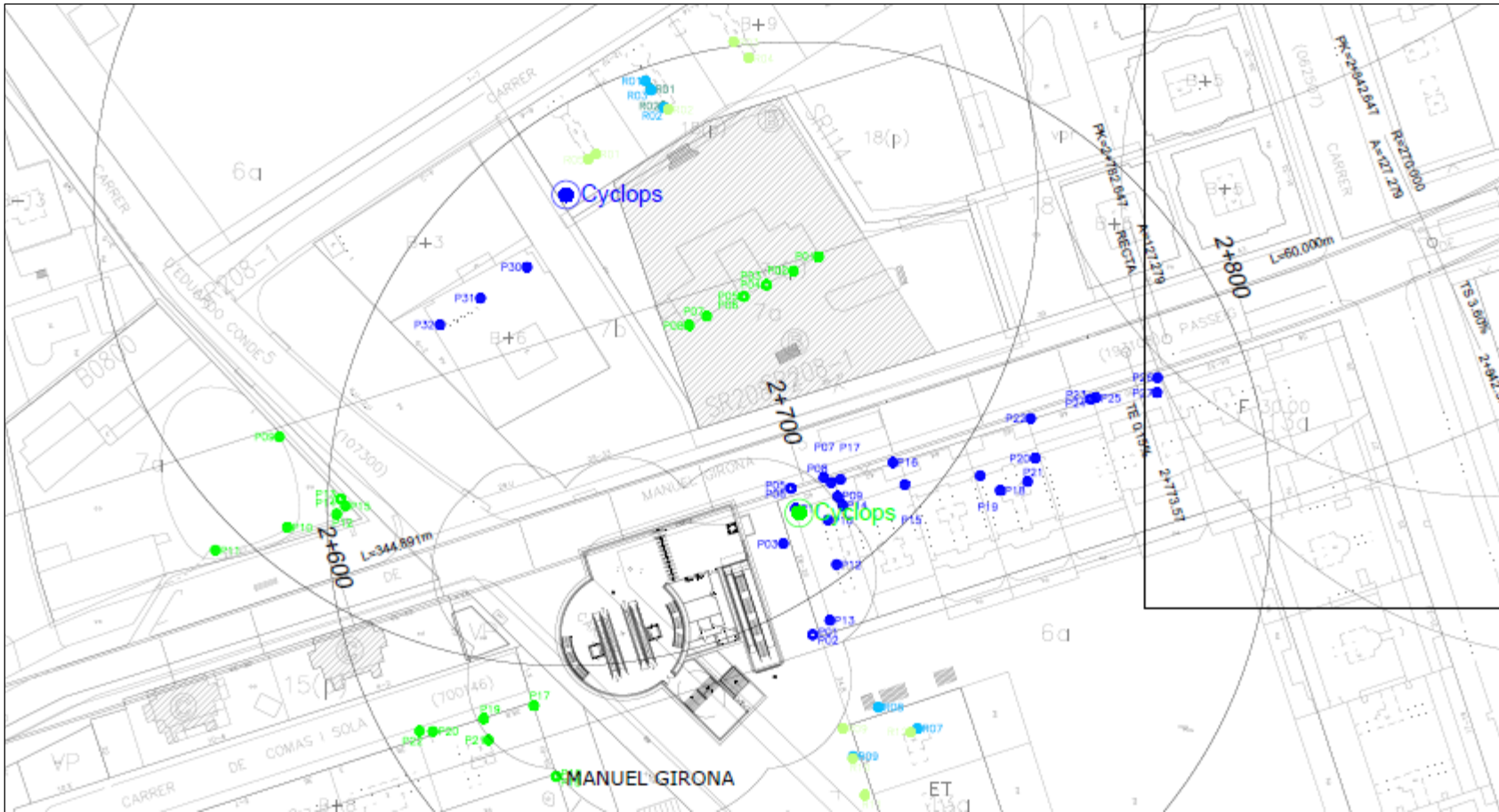
Inspeccions tècniques d'edificis

Gener 2022: Inici ITE



Auscultació

Gener 2022: Inici implementació auscultació



Teodolit



Prisma per teodolit
automàtic o manual

Índex

Antecedents

Descripció de
l'actuació

**Planificació
dels treballs**

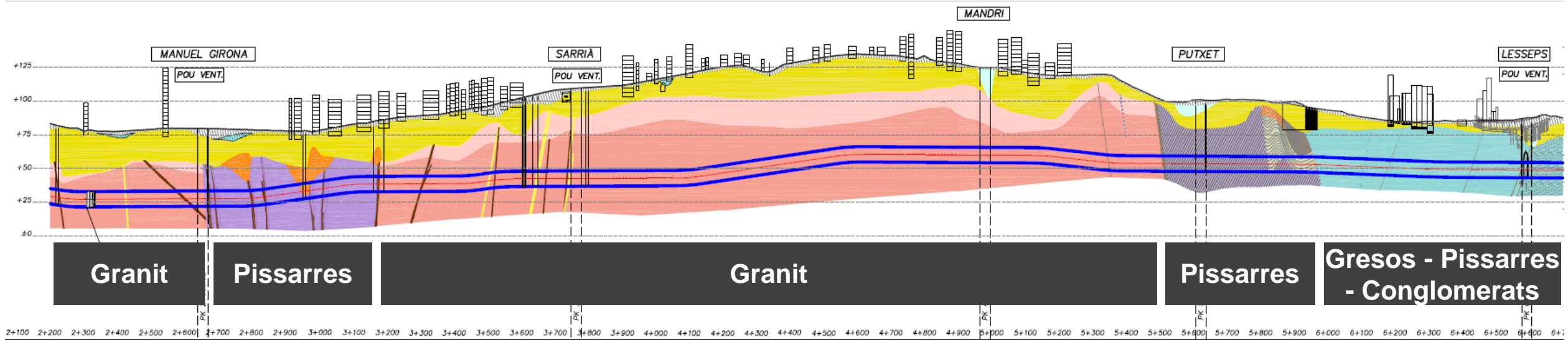
Inversió

Impacte de l'L9/L10

Estat actual del tram central



El tram pendent per tunelar



Es farà un seguiment de l'obra en BIM i actualment ja s'han excavat gairebé 100 metres.

Avanç de la tuneladora

200
m/mes | Mitjana de producció



Posada en servei



Índex

Antecedents

Descripció de
l'actuació

Planificació dels
treballs

Inversió

Impacte de l'L9/L10

Inversió pendent

Inversió total

5.942 M€



Índex

Antecedents

Descripció de
l'actuació

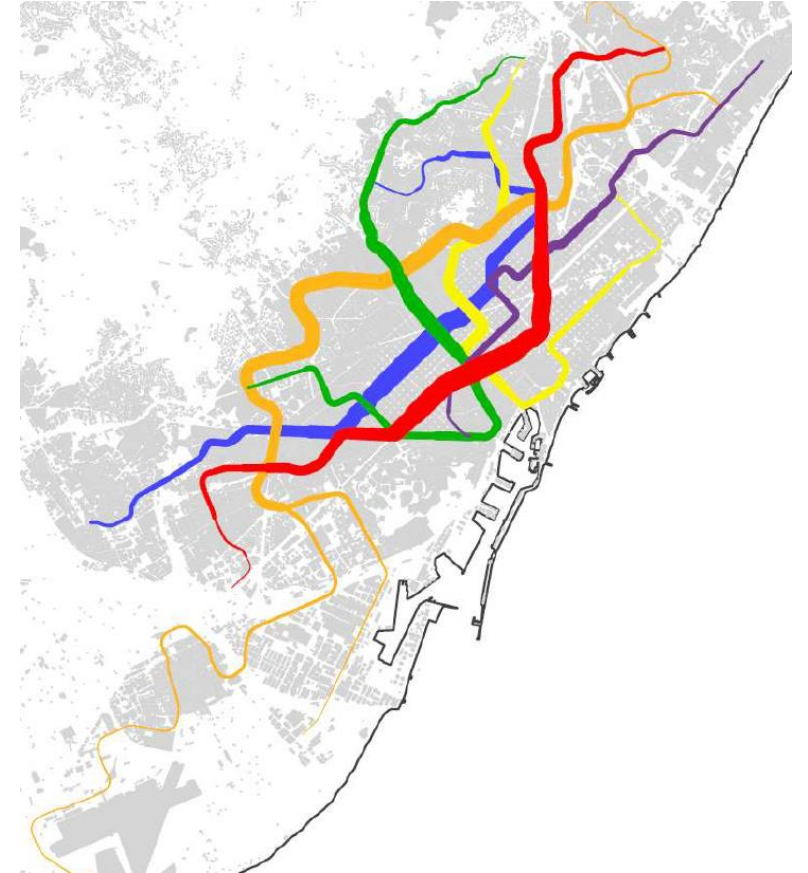
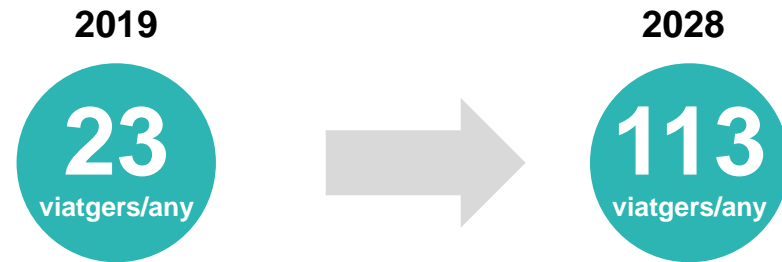
Planificació dels
treballs

Calendari


**Impacte de
l'L9/L10**

Demanda prevista

S'estima que l'L9 i L10 tinguin una demanda total de 113 milions d'usuaris anuals




Impactes per la finalització de les línies L9 i L10




8.130 veh/dia eliminats
de la xarxa

Reducció de 21 milions
de km recorreguts a l'any



Estalvi de 8,3 milions
d'hores anuals



Estalvi de 5.100 tones
de CO₂ anuals