



Dades **HABITATGE**

Butlletí 2021

Gener-març 2021

DADES BÀSIQUES DE CONJUNTURA

DADES BÀSIQUES DE POLÍTICA D'HABITATGE

- **Programes socials d'habitatge**

DADES BÀSIQUES DE POLÍTICA D'HABITATGE

- **Programes de promoció i accés a l'habitatge protegit**

DADES BÀSIQUES DE POLÍTICA D'HABITATGE

- **Programes de qualitat de l'edificació i rehabilitació d'habitatges**



Generalitat de Catalunya
**Departament de la Vicepresidència
i de Polítiques Digitals i Territori**

Servei d'Estudis i Documentació d'Habitatge

Maig 2021

DADES BÀSIQUES DE CONJUNTURA

La **construcció d'habitatges** s'ha vist afectada per la crisi sanitària de la COVID-19. Durant el primer trimestre de 2021 els inicis d'habitatge han continuat baixant mentre que s'ha mantingut el nombre d'habitatges acabats.

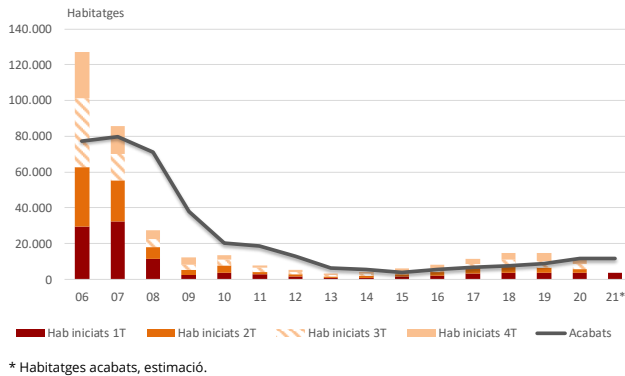
El **mercado de lloguer**, s'ha incrementat molt el nombre d'habitatges llogats, un 19%, mentre que el lloguer mensual ha baixat un -3,3% respecte l'any anterior, situant-se en una mitjana de 713,29 €/mes.

En el **mercado de compravenda** ha incrementat un 2,8% el nombre de contractes i el preu/m2 s'ha mantingut igual.

DADES DE CONJUNTURA	2020		2021		Període
	Habitatges	Import	Habitatges	Import	
Habitatges iniciats	11.395		3.436		Gener-març
Variació interanual %	-21,7%		-4,5%		
Habitatges acabats	11.601		2.880		Gener-març
Variació interanual %	31,4%		1,3%		
Mercat de lloguer (1)	135.509	734,33	43.239	713,29	Gener-març
Variació interanual %	-16,6%	-0,1%	18,9%	-3,3%	
Mercat de compravenda (2)	64.673	2.227,10	20.470	2.222,49	Gener-març
Variació interanual %	-19,1%	1,5%	2,8%	0,0%	
- nous lliures	10.504	2.496,16	3.552	2.417,88	Gener-març
Variació interanual %	-6,5%	7,9%	12,5%	-4,6%	
- segona mà	53.592	2.171,46	16.764	2.177,82	Gener-març
Variació interanual %	-21,2%	0,0%	1,0%	0,9%	

(1) Import: euros/mes. (2) Import: euros/m2.

EVOLUCIÓ DE LA CONSTRUCCIÓ D'HABITATGES A CATALUNYA

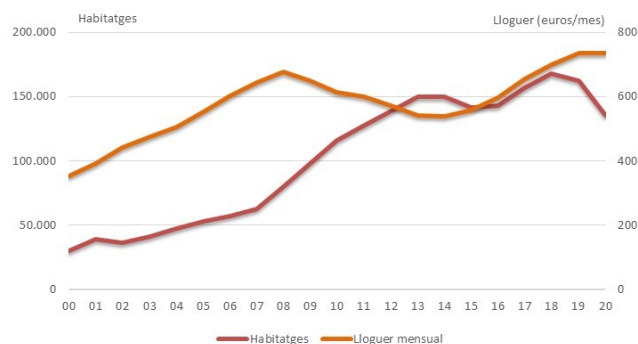


18,9%

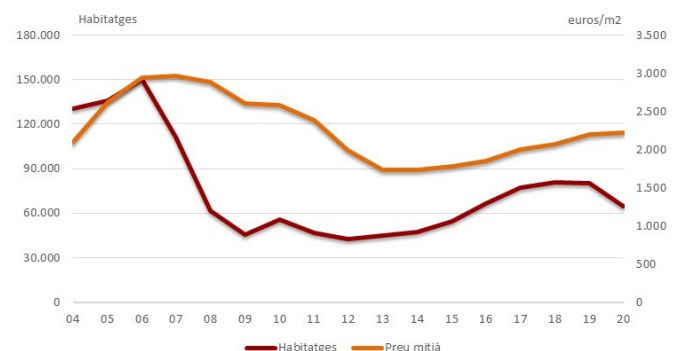
LA DADA:

Els contractes de lloguer s'han incrementat de forma molt notable, especialment a Barcelona ciutat.

EVOLUCIÓ DEL LLOGUER A CATALUNYA



EVOLUCIÓ DEL MERCAT DE COMPRAVENDA D'HABITATGES A CATALUNYA



DADES BÀSIQUES DE POLÍTICA D'HABITATGE

Fins a finals de **març de 2021** han rebut **ajut per a pagar el lloguer**, dels habitatges gestionats per l'Agència de l'Habitatge de Catalunya, **4.149 famílies**. Han rebut **ajut d'especial urgència** per evitar un desnonament **480 famílies**, i **150 unitats de convivència**, ateses pel **servei d'Ofideute**, han arribat a un acord pel pagament del seu habitatge.

A aquest conjunt d'ajuts ordinaris per al pagament de l'habitatge cal afegir-hi **3.890 famílies** que a finals de març de 2021 han rebut els **ajuts extraordinaris per la COVID-19**, per al pagament del lloguer.

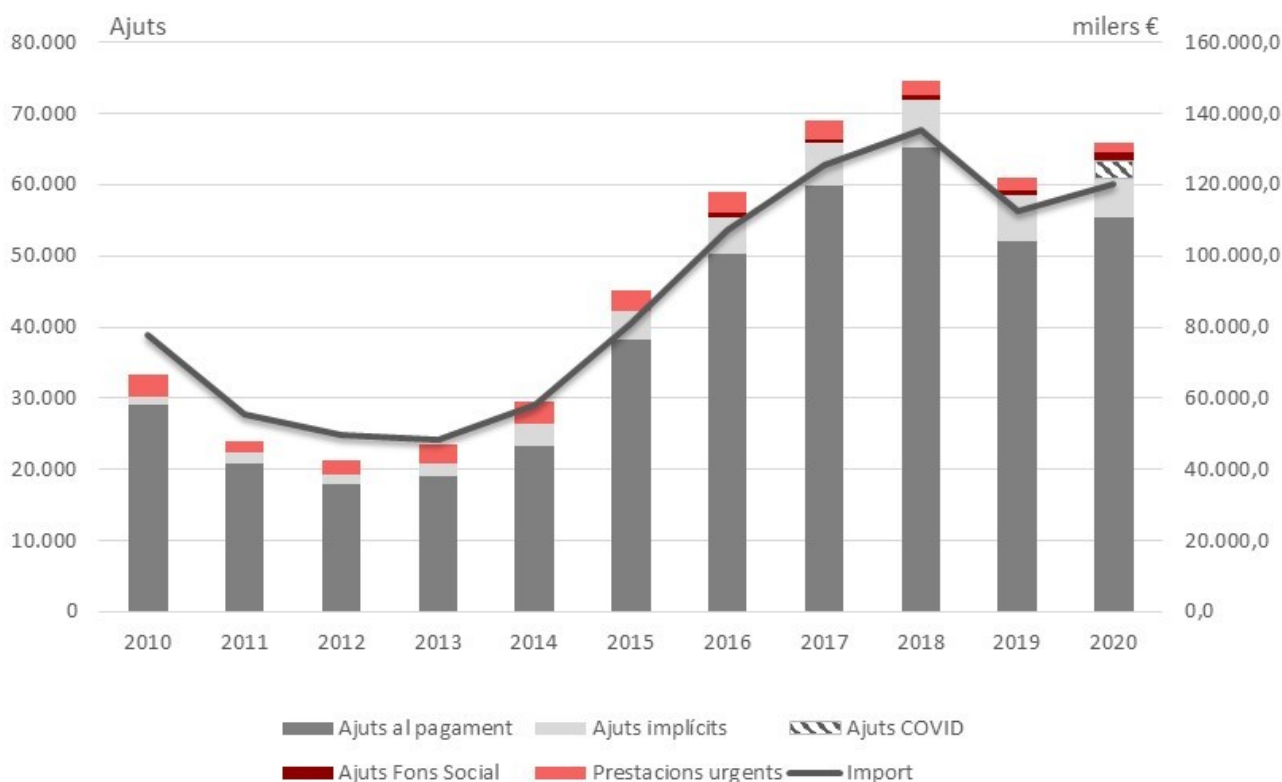
PROGRAMES SOCIALS D'HABITATGE	2020		2021		
	Habitatges	Import (m€)	Habitatges	Import (m€)	Període
1. Ajuts al pagament del lloguer	55.420	101.442,6	nd	nd	Any
2. Prestacions d'especial urgència	1.353	3.141,1	480	1.198,9	Gener-març
3. Ajuts al pagament del lloguer dels habitatges gestionats per l'AHC	5.370	5.997,2	4.149	1.355,9	Gener-març
4. Ajuts ens locals per als habitatges del Fons Social	1.330	2.080,1	nd	nd	Any
5. Solucions pactades. Ofideute	376		150		Gener-març
6. Ajuts extraordinaris al lloguer per la COVID-19	2.614	7.718,1	3.890	11.553,0	Acumulat a 31/03/21

11,5
M€

LA DADA:

Ajuts concedits per a pagar el lloguer a famílies afectades per la COVID-19.

EVOLUCIÓ DE LES ACTUACIONS EN PROGRAMES SOCIALS D'HABITATGE



DADES BÀSIQUES DE POLÍTICA D'HABITATGE

A finals de març de 2021 a Catalunya hi havia més de **37.000 habitatges destinats a polítiques socials**, gestionats per les diferents administracions públiques o entitats sense ànim de lucre.

Durant el primer trimestre s'han iniciat un total de 527 **habitatges amb protecció oficial** i se n'han acabat 504.

De gener a març de 2021 l'Agència de l'Habitatge de Catalunya ha adquirit 148 habitatges per **tanteig i retracte** que s'han incorporat al parc públic, i al **Registre d'Habitatges Buits** hi trobem 30.901 habitatges inscrits.

PROGRAMES DE PROMOCIÓ I ACCÉS A L'HABITATGE PROTEGIT	2020	2021	
	Habitatges	Habitatges	Període
7. Habitatges amb protecció oficial (HPO)			
- iniciats (QP+RB)	1.943	527	Gener-març
- acabats (QD+RB)	1.207	504	Gener-març
8. Sol·licituds admeses al Registre de Sol·licitants d'Habitatge Protegit (RSHP)	18.800	7.058	Gener-març
9. Parc públic de la Generalitat	17.019	17.129	A 31/03/21
10. Habitatges parc privat de cessió administrat per l'AHC (1)	3.734	3.737	A 31/03/21
11. Habitatges XMLLS (2)	8.248	8.174	A 31/03/21
12. Habitatges integrats en el Fons d'habitatges de lloguer social	8.061	8.141	A 31/03/21
13. Habitatges lliurats gestionats per l'AHC	983	274	Gener-març
14. Tanteig i retracte			
- Tanteig i retracte exercit per l'AHC	324	50	Gener-març
- Habitatges adquirits per l'AHC	376	148	Gener-març
15. Habitatges buits inscrits al Registre d'Habitatges Buits	30.846	30.901	A 31/03/21

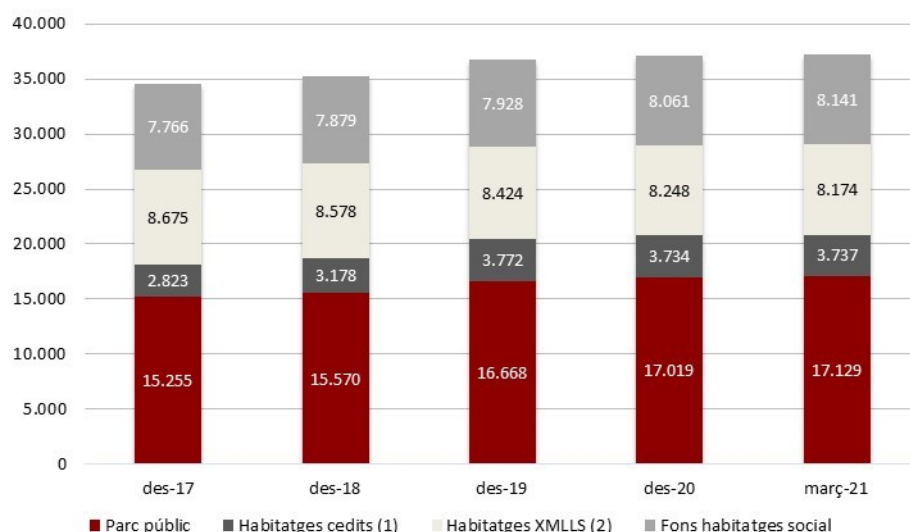
(1) Habitatges de cessió d'entitats financeres i de particulars; (2) Habitatges inclosos a la Xarxa de Mediació per al Lloguer Social.

37.181

LA DADA:

Habitatges destinats a polítiques socials, a 31 de març de 2021

DISTRIBUCIÓ DELS HABITATGES DESTINATS A POLÍTIQUES SOCIALS, SEGONS LA SEVA PROCEDÈNCIA



(1) Habitatges de cessió d'entitats financeres i de particulars

(2) Habitatges inclosos dins la Xarxa de Mediació per al Lloguer Social

DADES BÀSIQUES DE POLÍTICA D'HABITATGE

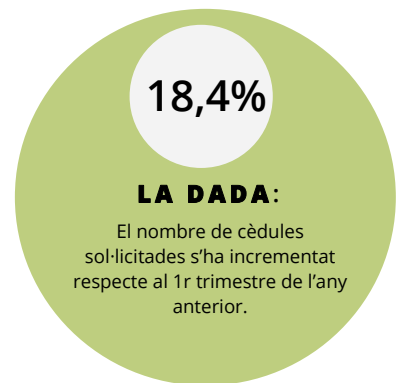
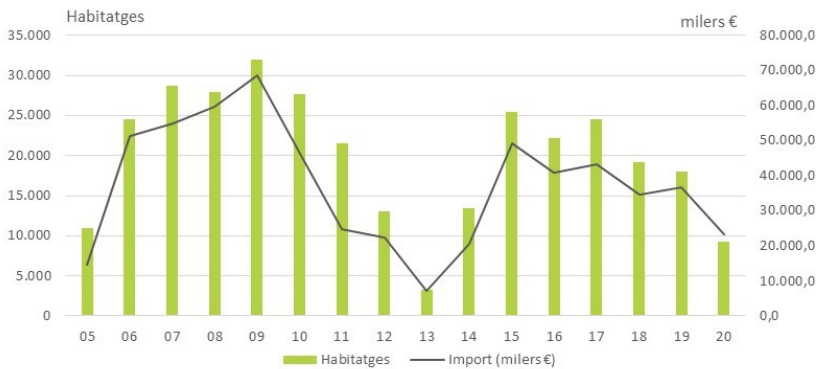
Durant el 1r trimestre de 2021 s'han sol·licitat 3.599 cèdules d'habitabilitat de 1a ocupació i 25.280 de 2es o posteriors ocupacions.

Pel que fa a les **Inspeccions Tècniques d'Edificis (ITE)** hi ha hagut 1.701 sol·licituds per a la concessió dels certificats d'aptitud i se n'han concedit 1.472.

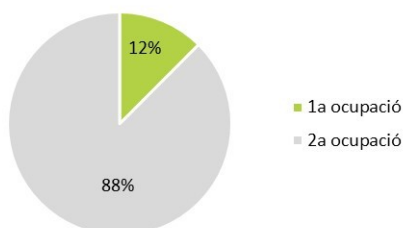
PROGRAMES DE QUALITAT DE L'EDIFICACIÓ I REHABILITACIÓ D'HABITATGES

	2020		2021		Període
	Habitatges	Import (m€)	Habitatges	Import (m€)	
16. Ajuts a la rehabilitació d'habitatge	9.293	23.174,35	nd	nd	Any
Convocatòries tramitades per l'AHC	4.126	6.029,99	nd	nd	Any
- Ascensors	260	1.129,93	nd	nd	
- Gent gran	187	492,11	nd	nd	
- Conv. ordinària Generalitat	3.679	4.407,95	nd	nd	
Consorci de l'Habitatge de Barcelona	4.779	16.448,68	nd	nd	Any
Consorci Metropolità de l'Habitatge	388	695,68	nd	nd	Any
17. Cèdules d'habitabilitat sol·licitades					
- 1a ocupació	14.388		3.599		Gener-març
- 2a ocupació	80.193		25.280		Gener-març
18. Inspecció Tècnica dels Edificis (ITE)					
- Certificats d'aptitud sol·licitats	7.228		1.701		Gener-març
- Certificats d'aptitud concedits	6.016		1.472		Gener-març

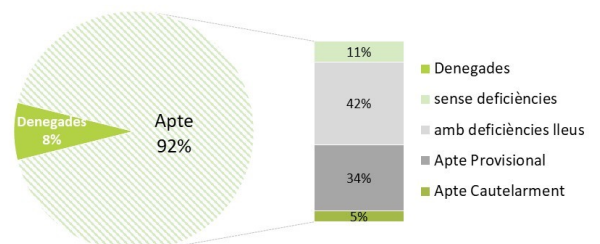
EVOLUCIÓ D'AJUTS A LA REHABILITACIÓ D'HABITATGES



CÈDULES D'HABITABILITAT SOL·LICITADES GENER-MARÇ 2021, SEGONS TIPUS



CERTIFICATS D'APTITUD EMESOS GENER-MARÇ 2021, SEGONS TIPUS



DESCRIPCIÓ DE CONCEPTES I FONTS DE DADES

DADES BÀSIQUES DE CONJUNTURA

Habitatges iniciats i habitatges acabats

Visats i certificats finals d'obra dels Col·legis d'Aparelladors, Arquitectes Tècnics i Enginyers d'Edificació de Catalunya.

Mercat de lloguer

Dades extretes de la base de dades de fiances de lloguer depositades a l'Incasol.

Mercat de compravenda: - nous lliures; - segona mà

Dades proporcionades pel *Colegio de Registradores de la Propiedad, Bienes Muebles y Mercantiles de España*. Un habitatge es considera de segona mà si fa més de dos anys que es va certificar com habitatge acabat.

PROGRAMES SOCIALS D'HABITATGE

1. Ajuts al pagament del lloguer

Ajuts concedits a les convocatòries anuals de prestacions per al pagament al lloguer del Pla per al dret a l'Habitatge i de les subvencions per al pagament del lloguer del corresponent pla estatal.

2. Prestacions d'especial urgència

Prestacions econòmiques per a persones o famílies en risc d'exclusió social residencial per deute hipotecari o de lloguer o que ja han perdut l'habitatge per un procés de desnonament o execució hipotecària.

3. Ajuts al pagament del lloguer dels habitatges gestionats per l'Agència de l'Habitatge de Catalunya (AHC)

Ajut per al pagament del lloguer o cànon a les persones usuàries del parc d'habitatges gestionats per l'AHC en règim de lloguer o en qualsevol altre règim de cessió d'ús. Es compten els habitatges que han rebut almenys un mes d'ajut al pagament.

4. Ajuts a ens locals per als habitatges del Fons Social

Ajuts concedits als ens locals per als habitatges del Fons d'habitatges de lloguer destinats a polítiques socials. I a les entitats amb crèdits de l'ICF per a l'adquisició d'habitatges destinats a lloguer social.

5. Ofideute. Solucions pactades

Nombre de serveis d'intermediació en deutes de l'habitatge per préstecs hipotecaris o rendes de lloguer que s'han tancat amb acord entre les parts.

6. Ajuts extraordinaris al lloguer per la COVID-19

Ajuts concedits per contribuir a minimitzar l'impacte econòmic i social de la COVID-19 en els lloguers de l'habitatge habitual (Resolució TES/1047/2020, de 12 de maig).

PROGRAMES DE PROMOCIÓ I ACCÉS A L'HABITATGE PROTEGIT

7. Habitatges amb protecció oficial · iniciats (QP+RB) i · acabats (QD+RB)

Habitatges iniciats i acabats que han estat qualificats provisionalment (QP) o definitivament (QD) com habitatges amb protecció oficial. Complementats a tancament d'any amb els habitatges inicials i acabats a les actuacions de remodelació de barris (RB) de l'Incasol.

8. Sol·licituds admeses al Registre de Sol·licitants d'Habitatge Protegit (RSHP)

És un registre administratiu públic i permanent que unifica, en un únic fitxer, les inscripcions en els registres propis dels ajuntaments i el de la Generalitat de Catalunya. S'hi pot inscriure qualsevol persona resident a Catalunya. És imprescindible estar inscrit per poder ser adjudicatari d'un habitatge amb protecció oficial. Es consoliden les dades a tres mesos vençuts.

9. Parc públic de la Generalitat

Parc públic d'habitatges de la Generalitat de Catalunya administrat per l'AHC.

10. Habitatges parc privat de cessió

Habitatges privats obtinguts per cessió i administrats per l'AHC.

11. Habitatges de la Xarxa de Mediació per al Lloguer Social (XMLS)

Habitatges de la Xarxa de Mediació per al Lloguer Social (XMLS). Les Borses adscrites realitzen la mediació i el seguiment dels contractes. Una Borsa de mediació per al lloguer social és l'òrgan mitjançant el qual una administració local (municipal o supramunicipal) actua com a medidora entre propietaris i llogaters.

12. Habitatges integrats en el Fons d'habitatges de lloguer social

Habitatges de les administracions que, directament o mitjançant empreses públiques, disposen d'un parc d'habitatges de lloguer i que els han adscrit al Fons d'habitatge de lloguer destinat a polítiques socials.

13. Habitatges lliurats gestionats per l'AHC

Nombre d'habitatges administrats per l'AHC pels quals s'ha formalitzat un contracte i han estat lliurats als llogaters durant el període considerat.

- dels quals adjudicats a través de mesos d'emergència

Nombre d'habitatges lliurats com a resultat d'una resolució favorable d'adjudicació de la Mesa d'emergències.

14. Tanteig i retracte: - Tanteig i retracte exercit per l'AHC; - Habitatges adquirits per l'AHC

La transmissió dels habitatges adquirits en un procés d'execució hipotecària o mitjançant la compensació o el pagament del deute amb garantia hipotecària que estiguin situats en àrees de demanda residencial forta i acreditada i que hagin estat adquirits després de l'entrada en vigor de la Llei 18/2007, de 28 de desembre, del dret a l'habitatge, resta subjecta al dret de tanteig i retracte de l'Administració de la Generalitat.

15. Habitatges buits inscrits al Registre d'Habitatges Buits

Nombre d'habitatges inscrits al Registre d'habitatges buits i d'habitatges ocupats sense títol habilitant

PROGRAMES DE QUALITAT DE L'EDIFICACIÓ I REHABILITACIÓ D'HABITATGES

16. Ajuts a la rehabilitació. Convocatòries tramitades des de l'AHC: - Ascensors; - Gent gran; - Convocatòria ordinària

Línies de subvencions a la rehabilitació, normalment incompatibles amb els ajuts ofertats pel Consorci de l'Habitatge de Barcelona i el Consorci Metropolità de l'Habitatge. Convocatòries específiques.

17. Cèdules d'habilitat sol·licitades: - 1a ocupació; - 2a ocupació

De primera ocupació si són habitatges de nova construcció o de nova creació a partir d'una intervenció de rehabilitació; de segona ocupació, per a la resta d'habitatges existents.

18. Inspecció Tècnica dels Edificis (ITE): - Certificats d'aptitud sol·licitats

Inspecció visual realitzada per un tècnic competent per determinar l'estat de l'edifici i orientar les actuacions de conservació i manteniment. En disposar de la ITE, es pot sol·licitar el certificat d'aptitud de l'edifici a l'Agència de l'Habitatge de Catalunya.