


Termes tradicionals dels pobles de la Cerdanya

tipologia de termenals

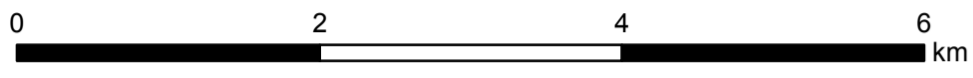
Tipus de línia de termenal

-  Terme municipal vigent
-  Límit municipal antic documentat per l'IGN
-  Límit de forest pública actual
-  Límit segons cartografia forestal antiga
-  Límit segons cartografia cadastral antiga
-  Límit hipotètic, riu
-  Límit hipotètic, carena
-  Límit hipotètic, camí
-  Límit hipotètic, cadastre
-  Límit hipotètic convencional

Nuclis

-  Nucli habitat
-  Nucli amb menys de 5 habitants

Base cartogràfica: Mapa topogràfic 1:50.000 de l'ICGC i
Carte de randonnées 1:50.000 de l'IGN



Impulsa:



IDAPA
Institut per al Desenvolupament
i la Promoció de l'Alt Pirineu i Aran
Institut entant Desenvolupament
e era Promocion deth Naut Pirineu e Aran

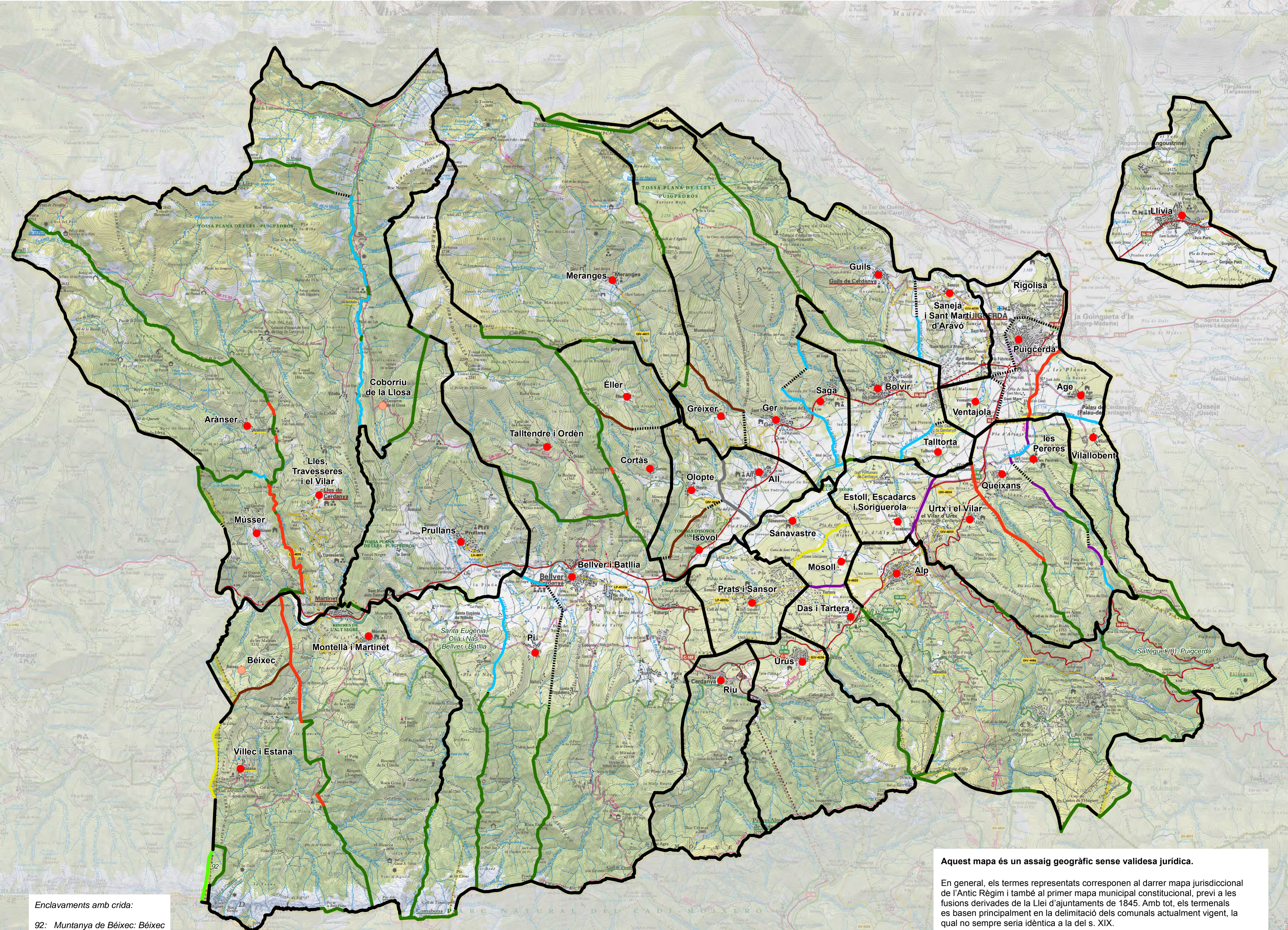
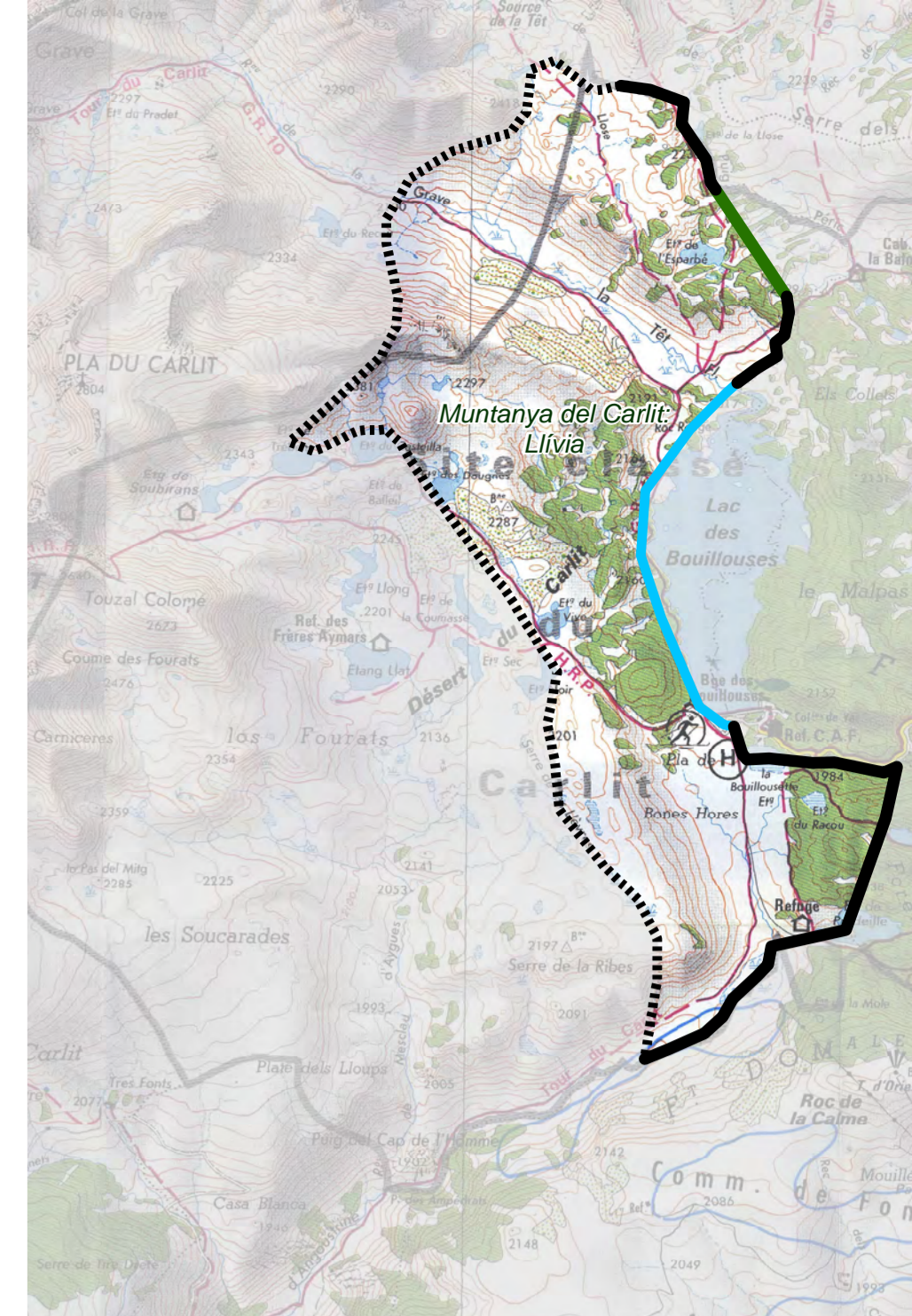


Fundació del
Món Rural

Autoria:



Universitat de Lleida
Serveis Científicotècnics
Cartografia i Sistemes
d'Informació Geogràfica



Enclavaments amb crida:

92: Muntanya de Bèixec: Bèixec

Aquest mapa és un assaig geogràfic sense validesa jurídica.

En general, els termes representats corresponen al darrer mapa jurisdiccional de l'Antic Règim i també al primer mapa municipal constitucional, previ a les fusions derivades de la Llei d'ajuntaments de 1845. Amb tot, els termenals es basen principalment en la delimitació dels comunals actualment vigent, la qual no sempre seria idèntica a la del s. XIX.