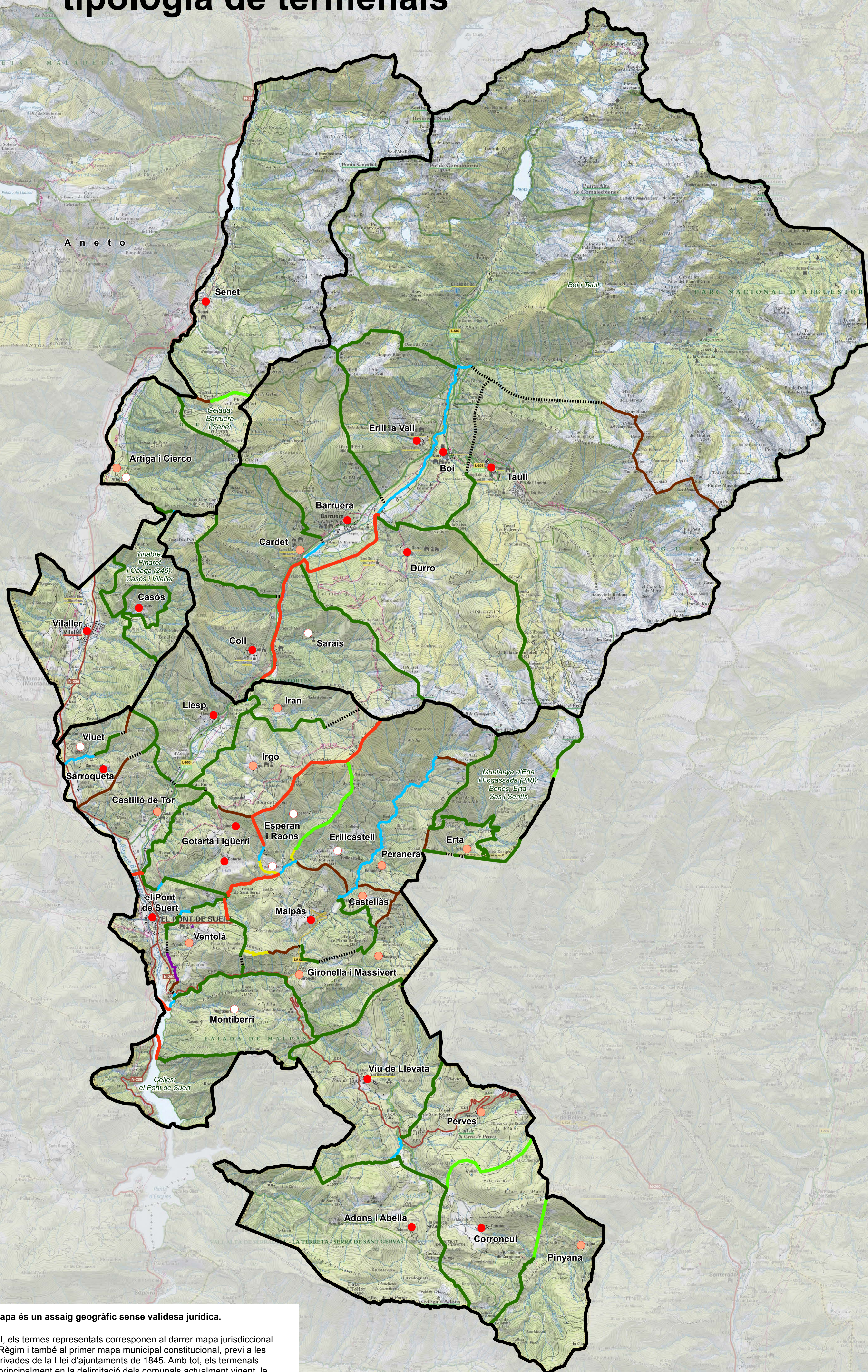
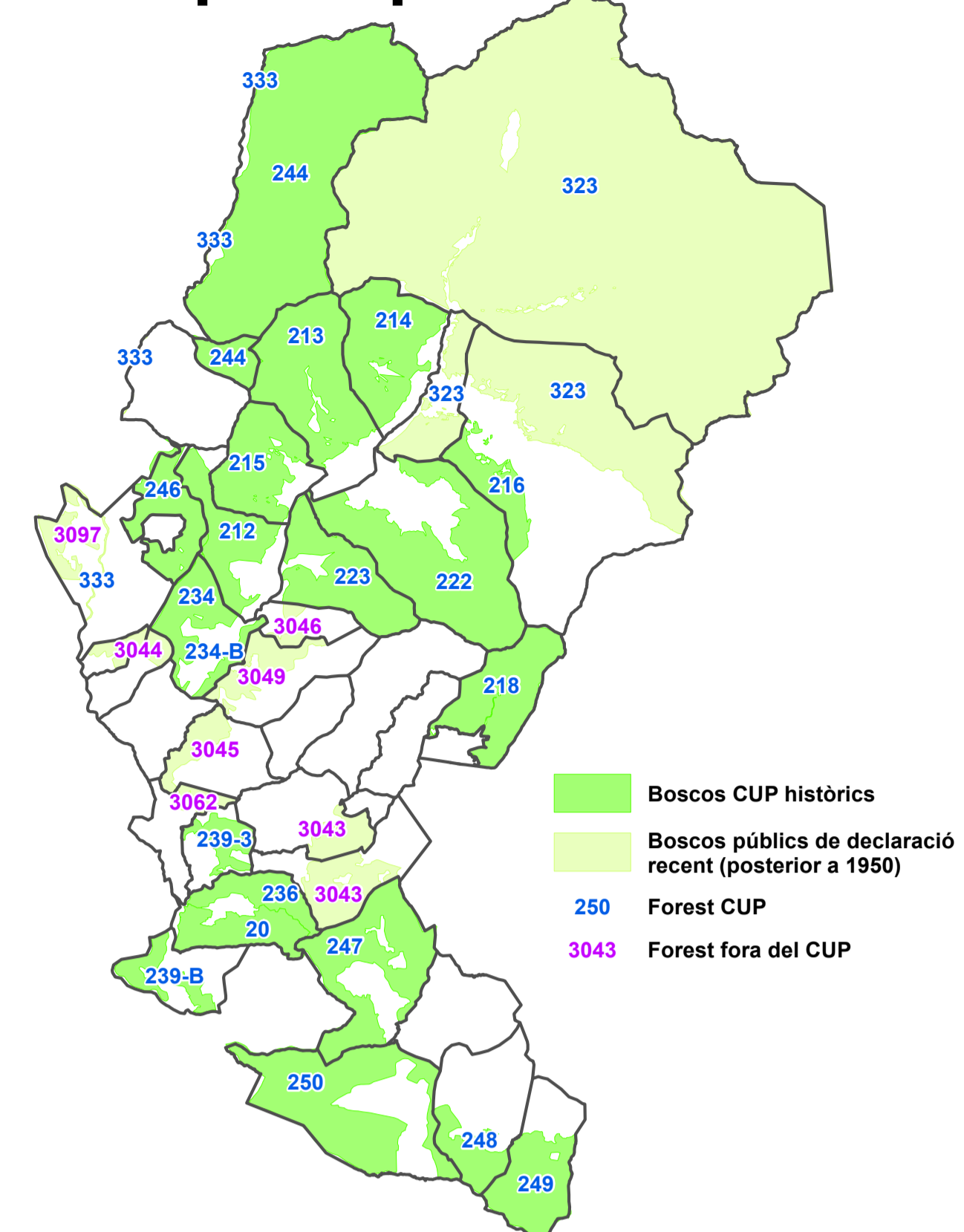


Termes tradicionals dels pobles de l'Alta Ribagorça

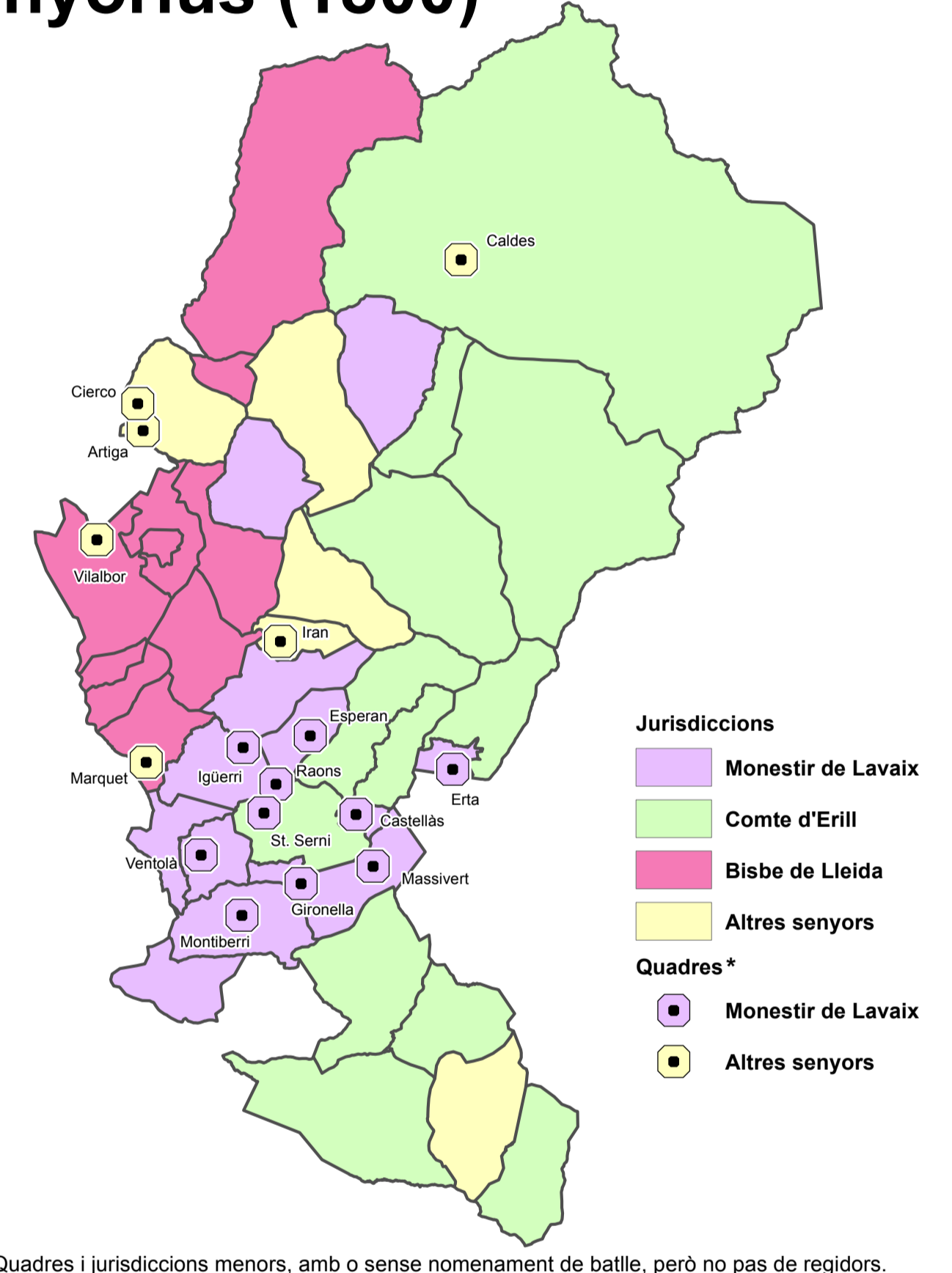
tipologia de termenals



Forests públiques



Senyorius (1800)



Nuclis

- Red dot: Nucli habitat
- Orange dot: Nucli amb menys de 5 habitants
- White dot: Nucli deshabitat

Tipus de línia de termenal

- Thick black line: Terme municipal vigent
- Red line: Limit municipal antic documentat per l'IGN
- Green line: Limit de forest pública actual
- Light green line: Limit segons cartografia forestal antiga
- Blue line: Limit hipotètic, riu
- Brown line: Limit hipotètic, carena
- Purple line: Limit hipotètic, camí
- Yellow line: Limit hipotètic, cadastre
- Dotted line: Limit hipotètic convencional

Base cartogràfica: Mapa topogràfic 1:50.000 de l'ICGC.



Impulsa:

IDAPA
Institut per al Desenvolupament i la Promoció de l'Alt Pirineu i Aran
Institut entant Desenvolupament e era Promoció deth Naut Pirineu e Aran

ICanys
Fundació del Món Rural

Autoria:

Universitat de Lleida
Serveis Científicotècnics
Cartografia i Sistemes d'Informació Geogràfica

Aquest mapa és un assaig geogràfic sense validesa jurídica.

En general, els termes representats corresponen al darrer mapa jurisdiccional de l'Antic Règim i també al primer mapa municipal constitucional, previ a les fusions derivades de la Llei d'ajuntaments de 1845. Amb tot, els termenals es basen principalment en la delimitació dels comunals actualment vigent, la qual no sempre seria idèntica a la del s. XIX.