

Enquesta de Mobilitat Quotidiana de Catalunya EMQ 2006

Principals resultats Juny 2007

Sumari

1.	Introducció.....	3
2.	Dades globals.....	5
3.	La mobilitat dels residents a Catalunya.....	8
4.	Fluxos de mobilitat: anàlisi territorial	38
5.	Mobilitat segons segments de població.....	52
6.	L'opinió dels residents a Catalunya	66
7.	Fitxa tècnica.....	76

1. Introducció

Aspectes metodològics

L'Enquesta de Mobilitat Quotidiana de Catalunya (EMQ 2006) és una estadística oficial promoguda per l'Autoritat del Transport Metropolità i el Departament de Política Territorial i Obres Públiques de la Generalitat de Catalunya. En la seva realització participen l'Institut d'Estudis Regionals i Metropolitans de Barcelona, l'Institut d'Estadística de Catalunya i el Centre d'Estudis d'Opinió.

Les característiques de l'enquesta són:

- **Univers:** Residents a Catalunya de 4 i més anys, segons el padró continu d'habitants a 1 de gener de 2006.
- **Mostra:** 106.091 individus.
- **Mètode d'enquestació:** Enquesta telefònica mitjançant metodologia CATI.
- **Període d'enquestació:** Dues onades, 28 març – 2 juny i 27 setembre – 1 desembre de 2006.

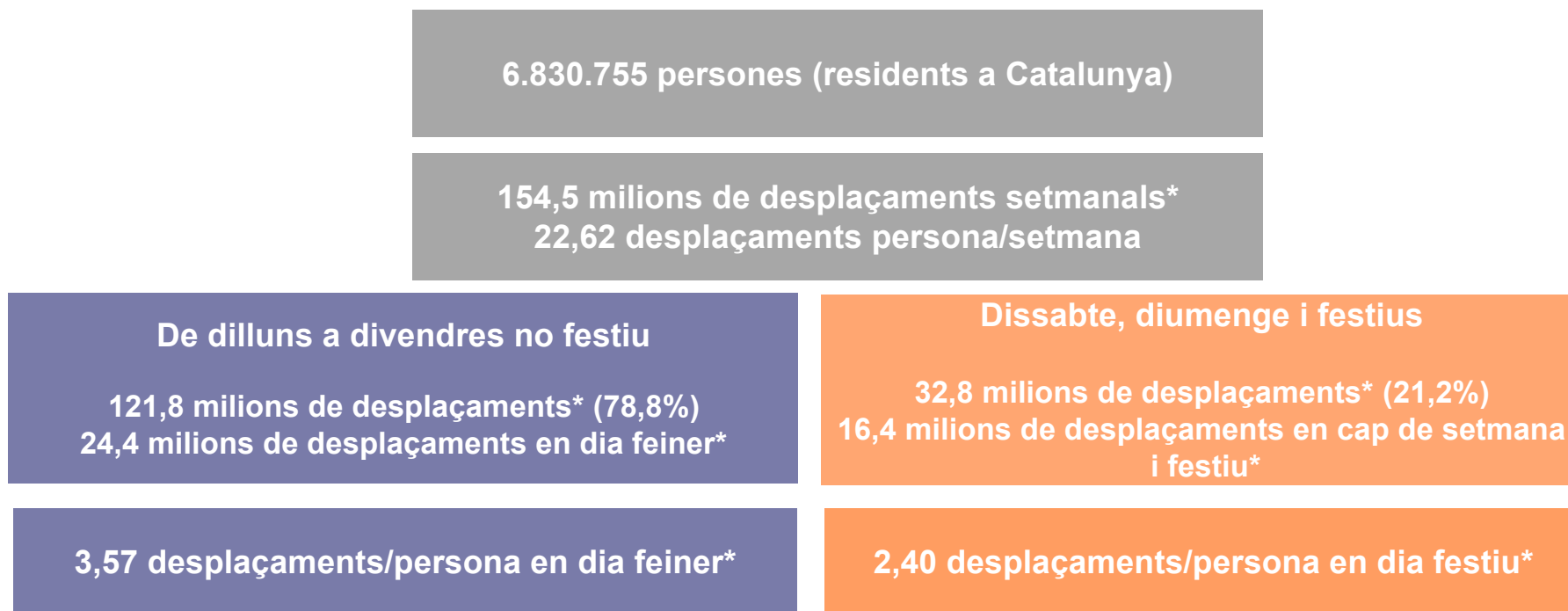
L'objectiu principal de l'enquesta és analitzar la mobilitat quotidiana dels residents a Catalunya. Per aquest motiu, s'ha recollit informació relativa a **tots els desplaçaments declarats pels entrevistats realitzats el dia anterior a l'entrevista.**

2. Dades Globals

Els desplaçaments setmanals

L'univers estudiat està constituït pels **residents a Catalunya de 4 i més anys**.

S'ha recollit informació relativa a tots els desplaçaments realitzats pels entrevistats tant en dia feiner (de dilluns a divendres no festiu) com en cap de setmana i festius.



Un **desplaçament** es correspon amb un únic motiu i pot tenir una o més **etapes** realitzades amb modes de transport diferents.

* Desplaçaments totals (població general + professionals de la mobilitat)

Distribució de la població segons la seva mobilitat

154,5 milions de desplaçaments setmanals

Població general sense mobilitat

475.825 persones/dia feiner
1.459.353 persones/cap de setmana i festiu
0 desplaçaments

Aquest grup comprèn les persones que no van realitzar cap desplaçament durant el dia anterior a l'entrevista.

Població general amb mobilitat

6.354.930 persones
147.850.591 desplaçaments setmanals
(95,7% del total de desplaçaments)

Professionals de la mobilitat

84.507 persones/dia feiner
11.788 persones/cap de setmana i festiu
6.678.491 desplaçaments setmanals
(4,3% del total de despl.)

Es caracteritzen pel fet que l'acció de desplaçar-se és un element clau en la seva ocupació: transportistes, missatgers, comercials, tècnics, etc.

Les dades que es presenten a continuació se centren en els 147,9 milions de desplaçaments setmanals de la població general sense incloure la mobilitat professional.

3. La mobilitat dels residents a Catalunya

Els desplaçaments diaris de la població general

Els 6,8 milions de persones residents a Catalunya realitzen 147,9 milions de desplaçaments setmanals, 21,64 desplaçaments per persona a la setmana. En un dia feiner, la mitjana és de 3,38 desplaçaments per persona i en un dia festiu és de 2,37 desplaçament/persona.

147,9 milions setmanals

21,64 desplaçaments/ persona a la setmana

23,1 milions desplaçaments en dia feiner

16,2 milions desplaçaments en cap de setmana i dia festiu

3,38 desplaçaments/persona en dia feiner

2,37 desplaçaments/persona en dia festiu

Les dades de desplaçaments en **dia feiner** fan referència al promig diari dels desplaçaments realitzats de dilluns a divendres, mentre que les dades de desplaçaments en **cap de setmana i festiu** fan referència al promig diari dels dissabtes, diumenges i dies festius.

Població general i desplaçaments segons àmbit territorial de residència

Àmbit territorial	TOTAL		Feiner			Cap de setmana i festiu		
	Població (4 i més anys)	TOTAL Població (%)	Població sense mobilitat	Població amb mobilitat	Població amb mobilitat (%)	Població sense mobilitat	Població amb mobilitat	Població amb mobilitat (%)
Regió Metropolitana de BCN	4.635.422	67,9%	297.828	4.337.594	93,6%	974.345	3.661.077	79,0%
Comarques gironines	643.963	9,4%	54.981	588.982	91,5%	148.512	495.451	76,9%
Camp de Tarragona	527.531	7,7%	36.664	490.867	93,0%	107.787	419.744	79,6%
Terres de l'Ebre	171.248	2,5%	18.369	152.879	89,3%	35.613	135.635	79,2%
Comarques Centrals	459.943	6,7%	38.130	421.813	91,7%	101.526	358.417	77,9%
Ponent	323.323	4,7%	24.970	298.353	92,3%	79.501	243.822	75,4%
Alt Pirineu i Aran	69.325	1,0%	4.883	64.442	93,0%	12.069	57.256	82,6%
TOTAL CATALUNYA	6.830.755	100,0%	475.825	6.354.930	93,0%	1.459.353	5.371.402	78,6%

Àmbit territorial	Desplaçaments			Desplaçaments / persona		
	Dia feiner	Cap de setmana i festiu	Total setmanal	Dia feiner	Cap de setmana i festiu	Total setmanal
Regió Metropolitana de BCN	15.801.351	11.095.768	101.198.291	3,41	2,39	21,83
Comarques gironines	2.049.407	1.447.875	13.142.785	3,18	2,25	20,41
Camp de Tarragona	1.849.355	1.310.330	11.867.435	3,51	2,48	22,49
Terres de l'Ebre	581.128	411.687	3.729.014	3,39	2,40	21,77
Comarques Centrals	1.475.502	1.031.365	9.440.240	3,21	2,24	20,53
Ponent	1.076.164	724.629	6.830.078	3,33	2,24	21,13
Alt Pirineu i Aran	251.383	192.912	1.642.739	3,63	2,78	23,70
TOTAL CATALUNYA	23.084.291	16.214.568	147.850.591	3,38	2,37	21,64

Per efecte dels arrodoniments en la ponderació dels desplaçaments, és possible que en les pàgines següents algunes dades desagregades no sumin exactament el nombre total de desplaçaments. Aquest fet només afecta el darrer dígit i no comporta una interpretació incorrecta.

Desplaçaments i temps segons àmbit territorial de residència* Perspectiva municipal

En funció de l'àmbit de residència dels individus s'han distribuït els seus desplaçaments segons siguin **intramunicipals** o **intermunicipals**. S'entén per desplaçaments intramunicipals aquells que tenen com a origen i destinació un mateix municipi de Catalunya i per desplaçaments intermunicipals aquells que connecten dos municipis. L'autocontenció municipal correspon al percentatge de desplaçaments intramunicipals respecte al total de desplaçaments realitzats en cadascun dels àmbits territorials de Catalunya.

Àmbit territorial de residència	Desplaçaments			Desplaçaments		
	Intramunicipal	Intermunicipal	Autocontenció	Intramunicipal	Intermunicipal	Autocontenció
Regió Metropolitana de BCN	11.309.768	4.472.509	71,7%	7.271.274	3.781.942	65,8%
Comarques Gironines	1.372.826	676.357	67,0%	828.189	617.390	57,3%
Camp de Tarragona	1.338.547	508.624	72,5%	810.342	483.280	62,6%
Terres de l'Ebre	448.833	131.565	77,3%	283.556	124.862	69,4%
Comarques Centrals	965.238	508.832	65,5%	564.622	463.185	54,9%
Ponent	810.839	264.744	75,4%	466.090	257.304	64,4%
Alt Pirineu i Aran	184.032	66.234	73,5%	135.017	56.721	70,4%
TOTAL CATALUNYA	16.430.083	6.628.867	71,3%	10.359.090	5.784.683	64,2%

Àmbit territorial de residència	Temps mitjà de desplaçament (min.)**		Temps mitjà de desplaçament (min.)**	
	Intramunicipal	Intermunicipal	Intramunicipal	Intermunicipal
Regió Metropolitana de BCN	16,30	33,91	18,92	39,80
Comarques gironines	12,09	25,45	15,88	31,90
Camp de Tarragona	12,76	26,79	16,21	33,93
Terres de l'Ebre	9,81	28,52	12,64	38,18
Comarques Centrals	11,87	26,52	14,05	32,75
Ponent	12,72	26,52	16,12	35,93
Alt Pirineu i Aran	11,94	33,58	16,60	40,96
TOTAL CATALUNYA	15,00	31,53	17,87	37,70

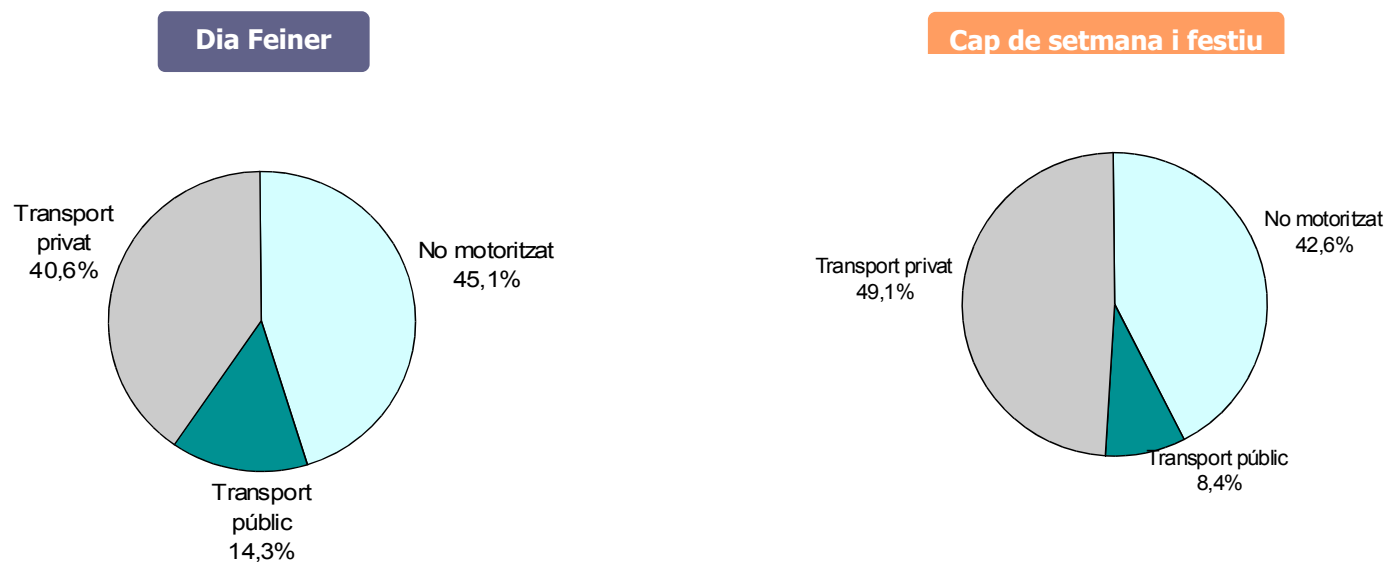
* No s'inclouen els desplaçaments realitzats pels residents a Catalunya amb origen i destinació fora de Catalunya (25.341 en dia feiner i 70.795 en cap de setmana i festiu)

** Temps mitjà declarat en minuts

L'ús dels modes de transport: mitjà principal (I)

Dels 23,1 milions de desplaçaments realitzats en **dia feiner**, el mode de transport més usat és el no motoritzat (45,1%); el 40,6% dels desplaçaments es realitzen en vehicle privat i el 14,3% en transport públic.

En cap de setmana i festiu, la proporció de desplaçaments realitzats en vehicle privat és encara més elevada (49,1%), mentre que els realitzats en transport públic és inferior (8,4%).



L'ús dels modes de transport: mitjà principal (II)

Mitjà de transport	Feiner	Cap de setmana i festiu	Total setmanal	Mitjà de transport	Feiner	Cap de setmana i festiu	Total setmanal
A peu	10.197.838	6.710.733	64.410.656	A peu	44,2%	41,4%	43,6%
Bicicleta	210.942	189.748	1.434.207	Bicicleta	0,9%	1,2%	1,0%
Total no motoritzat	10.408.780	6.900.481	65.844.864	Total No motoritzat	45,1%	42,6%	44,5%
Bus	1.152.114	412.494	6.585.555	Bus	5,0%	2,5%	4,5%
Metro	990.244	459.688	5.870.595	Metro	4,3%	2,8%	4,0%
FGC	291.603	90.347	1.638.709	FGC	1,3%	0,6%	1,1%
Renfe Rodalies	448.855	178.668	2.601.612	Renfe Rodalies	1,9%	1,1%	1,8%
Tramvia	57.356	34.867	356.515	Tramvia	0,2%	0,2%	0,2%
Altres modes col.lectius	275.039	117.162	1.609.520	Altres modes col.lectius	1,2%	0,7%	1,1%
Taxi	87.760	62.964	564.730	Taxi	0,4%	0,4%	0,4%
Total Transport públic	3.302.971	1.356.190	19.227.236	Total Transport públic	14,3%	8,4%	13,0%
Cotxe conductor	6.524.180	4.488.802	41.598.505	Cotxe conductor	28,3%	27,7%	28,1%
Cotxe acompanyant	1.823.933	3.028.505	15.176.676	Cotxe acompanyant	7,9%	18,7%	10,3%
Moto conductor	722.413	335.493	4.283.052	Moto conductor	3,1%	2,1%	2,9%
Moto acompanyant	45.129	43.503	312.650	Moto acompanyant	0,2%	0,3%	0,2%
Furgoneta/camió	217.499	41.930	1.171.353	Furgoneta /camió	0,9%	0,3%	0,8%
Altres privats	39.385	19.665	236.253	Altres privats	0,2%	0,1%	0,2%
Total transport privat	9.372.539	7.957.897	62.778.489	Total Transport privat	40,6%	49,1%	42,5%
Total	23.084.291	16.214.568	147.850.591	Total (%)	100,0%	100,0%	100,0%

Ocupació/Vehicle	Feiner	Cap de setmana i festiu
Cotxe	1,22	1,40
Moto	1,06	1,11

L'ús dels modes de transport a Catalunya. Mitjà principal (III)

Perspectiva municipal

L'ús dels diferents modes de transport varia de forma significativa si es consideren els desplaçaments intramunicipals (on predominen els mitjans no motoritzats) o intermunicipals (on predomina el transport privat).

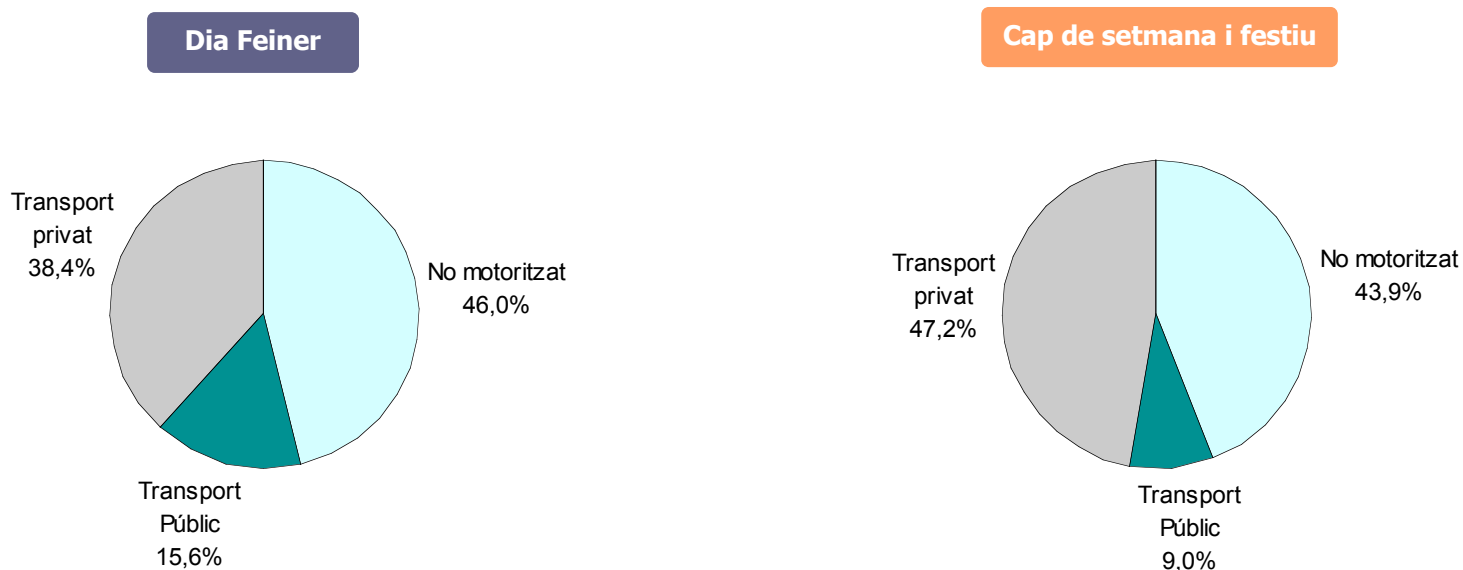
En relació a l'autocontenció municipal, s'assoleixen quotes properes al 100% en el cas dels desplaçaments no motoritzats, quotes lleugerament superiors al 50% en el cas del transport públic, i quotes més baixes si considerem el transport privat, especialment en cap de setmana i festiu (38,1%).

	Feiner					Cap de setmana i Festiu				
	Intramunicipals		Intermunicipals		Autocontenció	Intramunicipal		Intermunicipal		Autocontenció
	Despl.	%	Despl.	%		Despl.	%	Despl.	%	
No motoritzat	10.092.887	61,4%	307.131	4,6%	97,0%	6.609.133	63,8%	256.326	4,4%	96,3%
Transport públic	1.831.025	11,1%	1.464.404	22,1%	55,5%	731.019	7,1%	615.703	10,6%	54,3%
Transport privat	4.506.171	27,4%	4.857.332	73,3%	48,1%	3.018.938	29,1%	4.912.654	84,9%	38,1%
TOTAL CATALUNYA *	16.430.083	100,0%	6.628.867	100,0%	71,3%	10.359.090	100,0%	5.784.683	100,0%	64,2%

L'ús dels modes transport: etapes del desplaçament (I)

Un desplaçament respon a un únic motiu (treball, compres, etc.) però pot estar constituït per més d'una **etapa** perquè es combinen diversos modes de transport.

De mitjana, **els desplaçaments a Catalunya estan constituïts per 1,1 etapes**. El nombre d'etapes a Catalunya en dia feiner és de 24,7 milions, d'aquestes 3,9 milions es realitzen en transport públic. Si es consideren les **etapes**, la quota del transport públic i el mode no motoritzat augmenten enfront del transport privat.



L'ús dels modes de transport: etapes del desplaçament (II)

Dels 23,1 milions de desplaçaments en dia feiner, un **6,2% són multimodals**: estan constituïts per més d'una etapa. En cap de setmana i festiu la multimodalitat disminueix fins a un 4,4%. Aquests desplaçaments es realitzen mitjançant la combinació de més d'un mode de transport, i **predomina la presència del transport públic** en les principals cadenes modals.

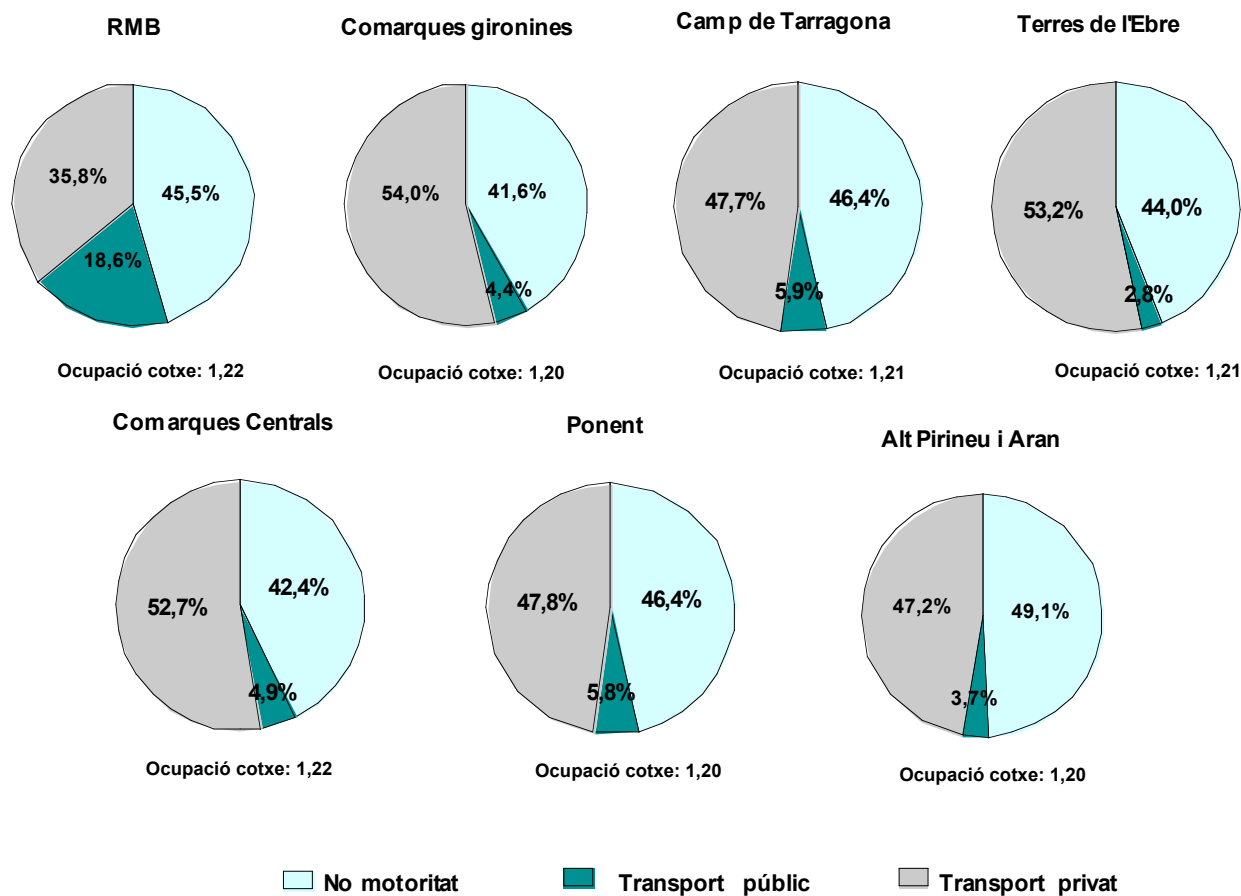
Mitjà de transport	Dia Feiner	Cap de setmana i festiu	Total setmanal
Peu	11.138.722	7.263.678	70.220.965
Bicicleta	217.625	190.765	1.469.656
Subtotal No motoritzat	11.356.347	7.454.443	71.690.621
Autobús urbà	1.138.251	364.085	6.419.426
Autobús interurbà	273.636	106.342	1.580.862
TOTAL BUS	1.411.887	470.427	8.000.288
Metro	1.218.072	533.335	7.157.032
Tramvia	76.074	43.010	466.390
FGC	312.419	93.474	1.749.043
Rodalies Renfe	450.035	179.741	2.609.655
Autobús empresa	67.625	11.116	360.356
Autobús escolar	163.408	7.162	831.366
Autocar (excursions)	30.223	75.485	302.084
Taxi	95.927	65.948	611.530
Tren regional/llarg recorregut	21.241	22.585	151.377
Avió	15.538	20.716	119.122
Altres	1.342	1.645	10.003
Subtotal Transport Públic	3.863.792	1.524.642	22.368.245
Cotxe com a conductor	6.591.535	4.507.044	41.971.764
Cotxe com a acompanyant	1.865.264	3.061.392	15.449.103
Moto com a conductor	732.052	337.019	4.334.300
Moto com a acompanyant	46.170	43.951	318.755
Furgoneta/camió	219.914	43.040	1.185.651
Altres	42.685	21.727	256.878
Subtotal Transport Privat	9.497.621	8.014.174	63.516.451
Total Etapes	24.717.760	16.993.260	157.575.317
Total Desplaçaments	23.084.291	16.214.568	147.850.591
Ratio Etapes/Desplaçaments	1,07	1,05	1,07

Mitjà de transport	Dia Feiner	Cap de setmana i festiu	Promig setmanal
Peu	45,1%	42,7%	44,6%
Bicicleta	0,9%	1,1%	0,9%
Subtotal No motoritzat	45,9%	43,9%	45,5%
Autobús urbà	4,6%	2,1%	4,1%
Autobús interurbà	1,1%	0,6%	1,0%
TOTAL BUS	5,7%	2,8%	5,1%
Metro	4,9%	3,1%	4,5%
Tramvia	0,3%	0,3%	0,3%
FGC	1,3%	0,6%	1,1%
Rodalies Renfe	1,8%	1,1%	1,7%
Autobús empresa	0,3%	0,1%	0,2%
Autobús escolar	0,7%	0,0%	0,5%
Autocar (excursions)	0,1%	0,4%	0,2%
Taxi	0,4%	0,4%	0,4%
Tren regional/llarg recorregut	0,1%	0,1%	0,1%
Avió	0,1%	0,1%	0,1%
Altres	0,0%	0,0%	0,0%
Subtotal Transport Públic	15,6%	9,0%	14,2%
Cotxe com a conductor	26,7%	26,5%	26,6%
Cotxe com a acompanyant	7,5%	18,0%	9,8%
Moto com a conductor	3,0%	2,0%	2,8%
Moto com a acompanyant	0,2%	0,3%	0,2%
Furgoneta /camió	0,9%	0,3%	0,8%
Altres	0,2%	0,1%	0,2%
Subtotal Transport Privat	38,4%	47,2%	40,3%
Total Etapes (%)	100%	100%	100%

L'ús dels modes de transport (mitjà principal) segons àmbit de residència

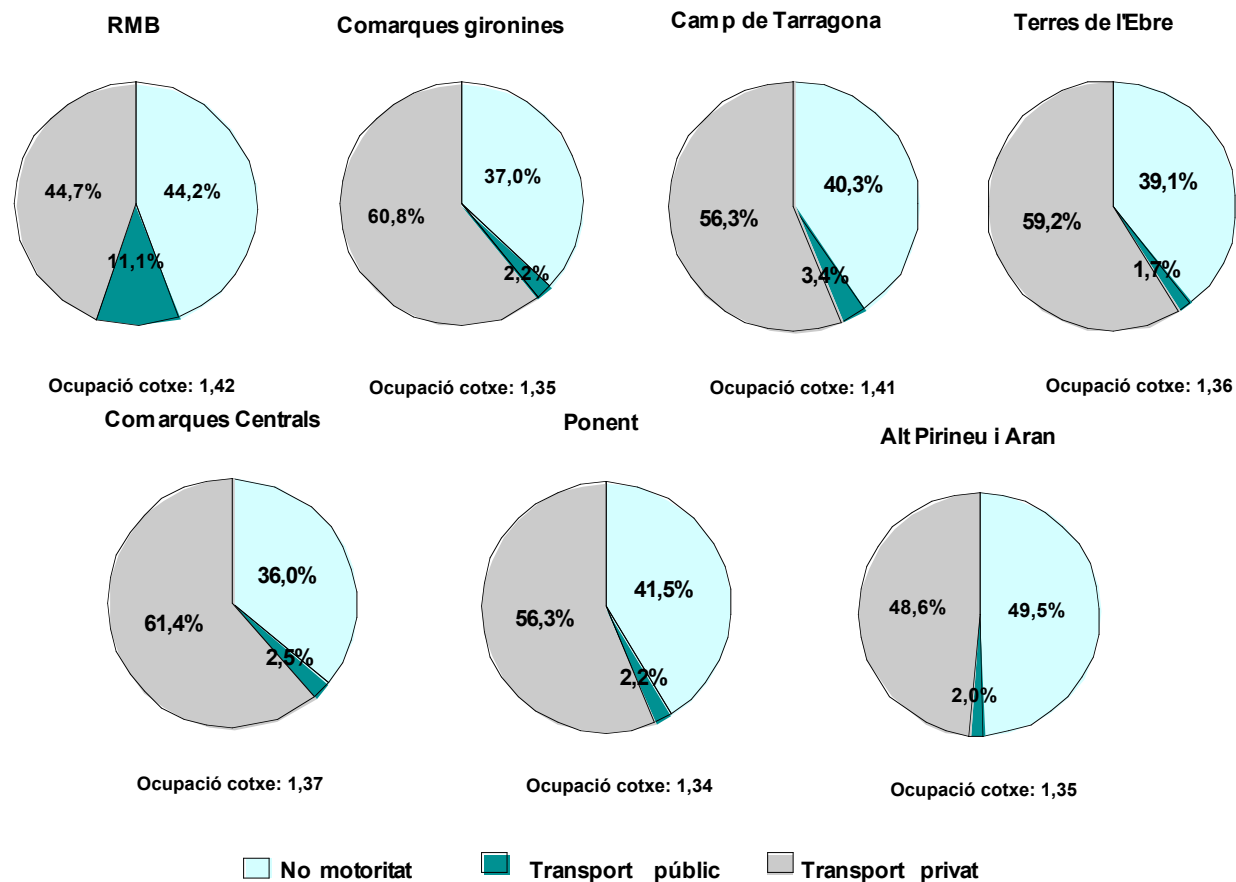
Dia feiner

En dia feiner, la Regió Metropolitana de Barcelona és l'àmbit on es fa un major ús del transport públic. Contràriament, on menys ús es fa d'aquest mode és als àmbits de les Terres de l'Ebre i l'Alt Pirineu i Aran. A l'àmbit de les Comarques gironines és on es fa un major ús del vehicle privat.



L'ús dels modes de transport (mitjà principal) segons àmbit de residència Cap de setmana i festiu

En cap de setmana i festiu, l'ús del transport públic decreix a favor del vehicle privat en tots els àmbits territorials.



L'ús dels modes de transport (mitjà principal) segons àmbit de residència Regió Metropolitana de Barcelona

Si ens centrem a la Regió Metropolitana de Barcelona, s'observa que a mesura que ens allunyem de la ciutat de Barcelona, l'ús del vehicle privat s'incrementa en detriment del transport públic. Mentre els barcelonins fan en transport públic el 30,4% dels seus desplaçaments en dia feiner, els residents fora de la Primera Corona només l'usen en el 9,4%.

Dia Feiner

	Corona de residència				Resta de Catalunya
	Barcelona	Resta Primera Corona*	Resta RMB	TOTAL RMB	
No motoritzat	47,5%	49,8%	41,7%	45,6%	44,0%
Transport públic	30,4%	19,2%	9,4%	18,6%	4,9%
Transport privat	22,1%	31,0%	48,9%	35,8%	50,9%
Total (%)	100,0%	100,0%	100,0%	100,0%	100,0%

Cap de setmana i festiu

	Corona de residència				Resta de Catalunya
	Barcelona	Resta Primera Corona*	Resta RMB	TOTAL RMB	
No motoritzat	48,5%	47,3%	39,2%	44,2%	38,9%
Transport públic	19,0%	11,6%	4,5%	11,1%	2,5%
Transport privat	32,5%	41,1%	56,3%	44,7%	58,6%
Total (%)	100,0%	100,0%	100,0%	100,0%	100,0%

* La primera corona metropolitana de Barcelona comprèn els municipis de la zona tarifària 1

Els motius dels desplaçaments Catalunya

En relació al motiu dels desplaçaments, s'observen diferències significatives segons el dia analitzat. Mentre que en cap de setmana gairebé el 48,7% dels desplaçaments fets pels residents a Catalunya són per motius personals i només el 4,1% per motius ocupacionals, en dia feiner, un de cada quatre desplaçaments són per motiu de treball (16,7%) o estudis (7,9%).

La important proporció de desplaçaments per tornada a casa (45,9%) confirma la **tendència pendular de la mobilitat**.

Motiu	Dia feiner	Cap de setmana i festiu	Total setmanal	Motiu	Dia feiner	Cap de setmana i festiu	Total setmanal
Treball	3.850.988	631.016	20.516.972	Treball	16,7%	3,9%	13,9%
Estudis	1.828.622	32.425	9.207.960	Estudis	7,9%	0,2%	6,2%
Mobilitat ocupacional	5.679.610	663.441	29.724.932	Mobilitat ocupacional	24,6%	4,1%	20,1%
Compres quotidianes	1.450.651	1.161.977	9.577.209	Compres quotidianes	6,3%	7,2%	6,5%
Compres no quotidianes	258.615	308.892	1.910.858	Compres no quotidianes	1,1%	1,9%	1,3%
Acompanyar a persones	1.079.011	255.350	5.905.755	Acompanyar a persones	4,7%	1,6%	4,0%
Oci/diversió	1.051.547	2.228.585	9.714.904	Oci/diversió	4,6%	13,7%	6,6%
Passejar	896.483	1.616.531	7.715.478	Passejar	3,9%	10,0%	5,2%
Visita amic/familiar	710.111	1.367.926	6.286.408	Visita amic/familiar	3,1%	8,4%	4,3%
Gestions personals	637.059	367.054	3.919.401	Gestions personals	2,8%	2,3%	2,7%
Metge/hospital	406.170	45.638	2.122.126	Metge/hospital	1,8%	0,3%	1,4%
Formació no reglada	230.515	65.537	1.283.652	Formació no reglada	1,0%	0,4%	0,9%
Menjar fora no d'oci	106.880	169.300	872.999	Menjar fora no d'oci	0,5%	1,0%	0,6%
Altres	70.501	302.118	956.740	Altres	0,3%	1,9%	0,6%
Mobilitat personal	6.897.543	7.888.908	50.265.530	Mobilitat personal	29,9%	48,7%	34,0%
Tornada a casa de motiu ocupacional	4.714.187	577.788	24.726.512	Tornada a casa de motiu ocupacional	20,4%	3,6%	16,7%
Tornada a casa de motiu personal	5.792.950	7.084.431	43.133.614	Tornada a casa de motiu personal	25,1%	43,7%	29,2%
Tornar a casa	10.507.138	7.662.218	67.860.126	Tornada a casa	45,5%	47,3%	45,9%
Total desplaçaments	23.084.291	16.214.568	147.850.591	Total (%)	100,0%	100,0%	100,0%

Els motius dels desplaçaments a Catalunya

Perspectiva municipal

L'autocontenció municipal varia de forma significativa en funció dels motius dels desplaçaments (ocupacionals o personals), tant en dia feiner com en cap de setmana i festiu. Els percentatges més elevats corresponen a la mobilitat personal en dia feiner (especialment per compres, amb un 85,9%) mentre que la quota d'autocontenció municipal més baixa correspon als desplaçaments per treball en dia feiner (un 52,8%).

Motiu	Feiner			Cap de setmana i Festiu		
	Desplaçaments			Desplaçaments		
	Intramunicipal	Intermunicipal	Autocontenció	Intramunicipal	Intermunicipal	Autocontenció
Mobilitat ocupacional	3.459.982	2.213.749	61,0%	368.385	294.526	55,6%
Treball	2.029.957	1.815.176	52,8%	349.260	281.225	55,4%
Estudis	1.430.026	398.572	78,2%	19.124	13.301	59,0%
Mobilitat personal	5.532.645	1.354.083	80,3%	5.195.432	2.649.341	66,2%
Compres	1.467.101	240.929	85,9%	1.103.410	364.914	75,1%
Oci/Passeig	1.635.802	306.122	84,2%	2.548.722	1.265.393	66,8%
Acompanyar a persones	888.798	190.203	82,4%	146.147	109.097	57,3%
Altres	1.540.944	616.828	71,4%	1.397.154	909.938	60,6%
Tomada a casa des de motiu ocupacional	2.865.139	1.846.921	60,8%	321.588	256.199	55,7%
Tomada a casa des de motiu personal	4.572.318	1.214.114	79,0%	4.473.685	2.584.616	63,4%
TOTAL CATALUNYA *	16.430.083	6.628.867	71,3%	10.359.090	5.784.683	64,2%

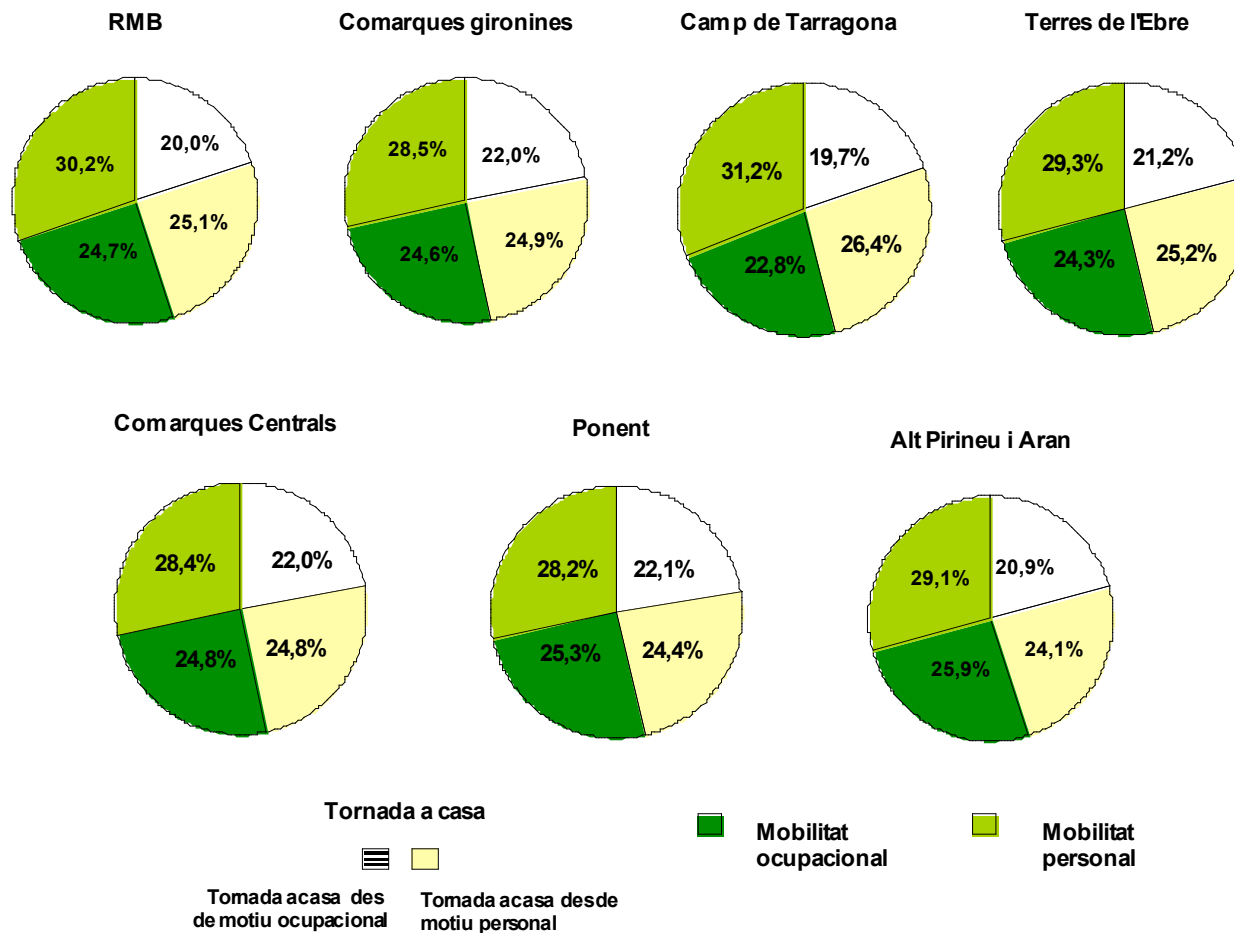
* No s'inclouen els desplaçaments realitzats pels residents a Catalunya amb origen i destinació fora de Catalunya (25.341 en dia feiner i 70.795 en cap de setmana i festiu)

El motiu de destinació tornada a casa s'ha desagregat tenint en compte el motiu del desplaçament anterior (ocupacional o personal).

Els motius dels desplaçaments segons àmbit de residència

Dia feiner

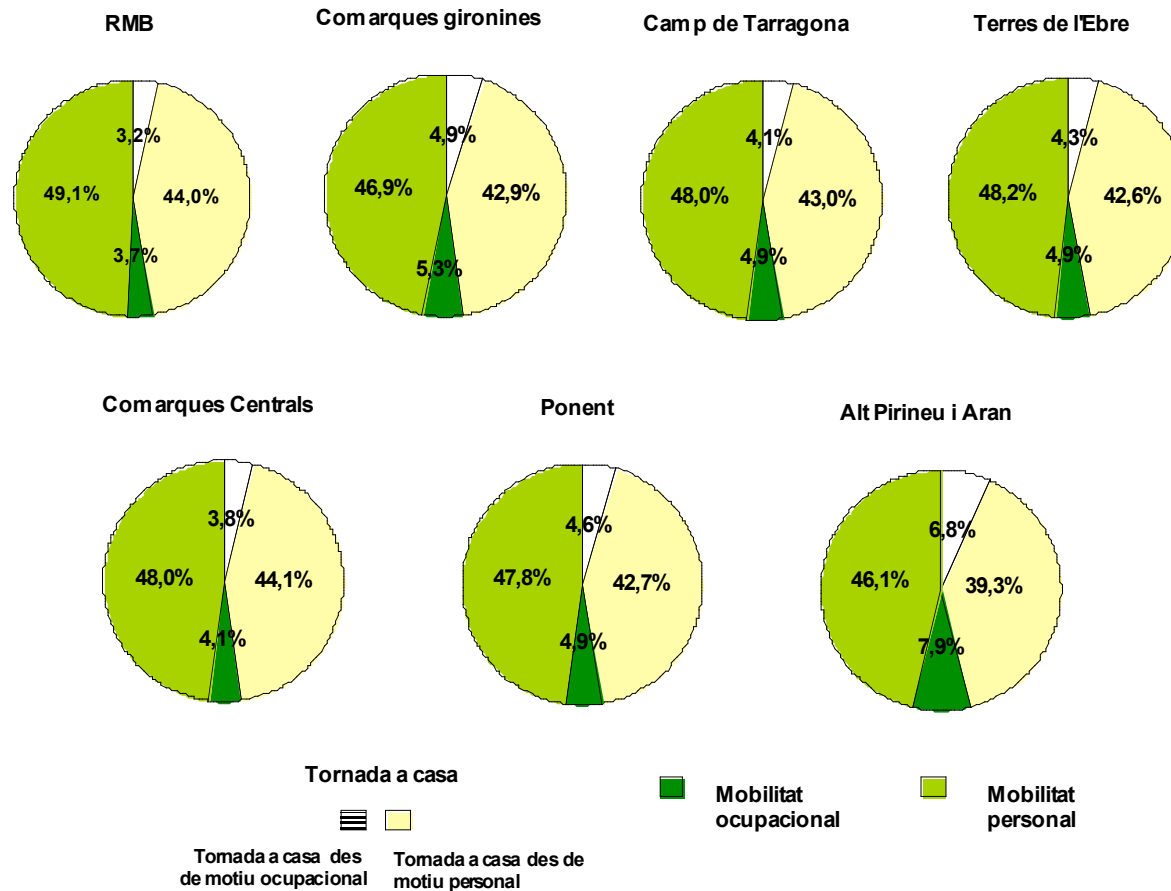
La mobilitat originada per motius de caràcter personal (compres, acompanyar persones, oci, etc.) és superior a la originada per motiu de treball i estudis, amb independència de l'àmbit de residència.



Els motius dels desplaçaments segons àmbit de residència

Cap de setmana i festiu

En cap de setmana i festiu s'accentua el predomini de la mobilitat originada per motius de caràcter personal (compres, acompanyar persones, oci, etc.) independentment de l'àmbit de residència.



Els motius dels desplaçaments segons àmbit de residència

Regió Metropolitana de Barcelona

Dia Feiner

Motiu	Corona de residència				Resta de Catalunya
	Barcelona	Resta Primera Corona	Resta RMB	Total RMB	
Mobilitat ocupacional	23,7%	24,5%	25,7%	24,7%	24,3%
Treball	16,8%	16,5%	17,4%	17,0%	16,1%
Estudis	6,9%	8,0%	8,3%	7,8%	8,2%
Mobilitat personal	31,2%	30,0%	29,5%	30,2%	29,2%
Compres	7,8%	7,4%	6,9%	7,3%	7,6%
Oci/Passeig	9,0%	8,4%	7,9%	8,4%	8,6%
Acompanyar a persones	3,8%	5,0%	5,6%	4,9%	4,3%
Altres	10,6%	9,2%	9,2%	9,7%	8,7%
Tornada a casa des de motiu ocupacional	18,8%	20,4%	20,7%	20,0%	21,3%
Tornada a casa des de motiu personal	26,3%	25,2%	24,1%	25,1%	25,2%
Total (%)	100,0%	100,0%	100,0%	100,0%	100,0%
Total desplaçaments	5.139.452	3.853.672	6.808.227	15.801.351	7.282.939

Cap de setmana i festiu

Motiu	Corona de residència				Resta de Catalunya
	Barcelona	Resta Primera Corona	Resta RMB	Total RMB	
Mobilitat ocupacional	3,3%	3,5%	4,2%	3,7%	4,9%
Treball	3,1%	3,3%	3,9%	3,5%	4,8%
Estudis	0,2%	0,2%	0,3%	0,2%	0,2%
Mobilitat personal	48,8%	49,0%	49,4%	49,1%	47,6%
Compres	9,3%	10,3%	8,8%	9,3%	8,6%
Oci/Passeig	24,3%	23,7%	23,5%	23,8%	23,5%
Acompanyar a persones	1,6%	1,5%	1,8%	1,7%	1,3%
Altres	13,6%	13,5%	15,4%	14,4%	14,2%
Tornada a casa des de motiu ocupacional	2,9%	3,0%	3,5%	3,2%	4,5%
Tornada a casa des de motiu personal	45,1%	44,5%	42,9%	44,0%	43,0%
Total (%)	100,0%	100,0%	100,0%	100,0%	100,0%
Total desplaçaments	3.716.227	2.638.103	4.741.437	11.095.768	5.118.800

Dia feiner: promig diari de dilluns a divendres

Cap de setmana i festiu: promig dissabte, diumenge i festiu

Els motius dels desplaçaments (anterior i destinació)

Les taules següents mostren la distribució dels desplaçaments per motius segons el motiu del desplaçament anterior.

Dia Feiner

Motiu del desplaçament anterior	Motiu del desplaçament			Total
	Mobilitat ocupacional	Mobilitat personal	Tornada a casa	
Mobilitat ocupacional	400.200	561.347	4.714.187	5.675.734
Mobilitat personal	257.157	959.630	5.670.136	6.886.923
Tornada a casa	5.006.378	5.360.772	73.764 **	10.440.914
Desconegut*	15.875	15.794	49.051	80.719
Total	5.679.610	6.897.543	10.507.138	23.084.291

Cap de setmana i festiu

Motiu del desplaçament anterior	Motiu del desplaçament			Total
	Mobilitat ocupacional	Mobilitat personal	Tornada a casa	
Mobilitat ocupacional	28.400	56.118	577.788	662.306
Mobilitat personal	18.893	1.141.511	6.716.798	7.877.202
Tornada a casa	612.348	6.566.380	206.990 **	7.385.717
Desconegut*	3.800	124.899	160.643	289.342
Total	663.441	7.888.908	7.662.218	16.214.568

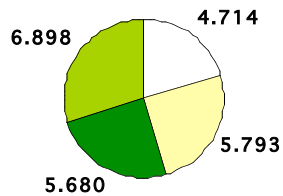
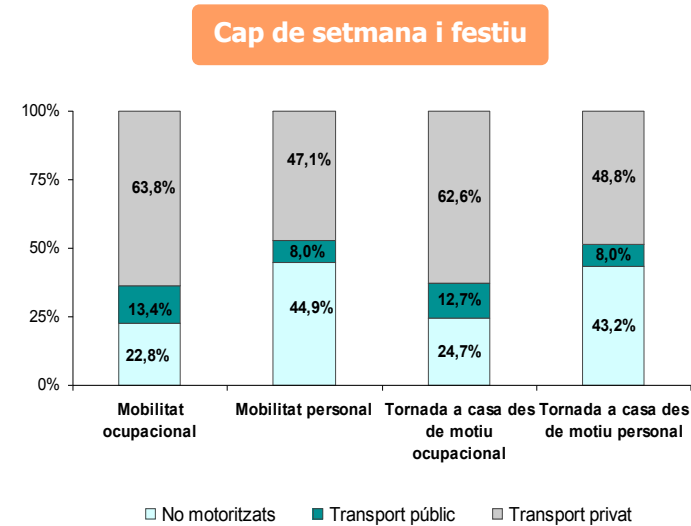
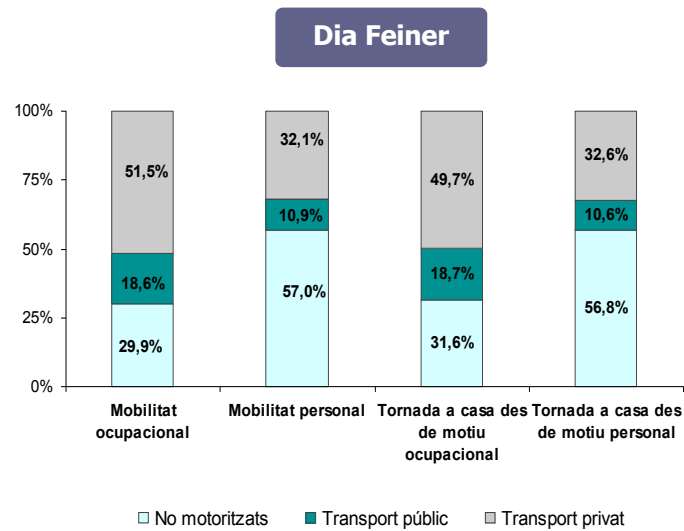
* El 1r desplaçament és de tornada a casa i es desconeix el motiu del desplaçament anterior

** Cal tenir present que a més de la tornada a domicili de residència, la tornada a casa inclou: tornada a **segona residència**, **tornada a l'hotel** i **tornada a domicili d'altri**.

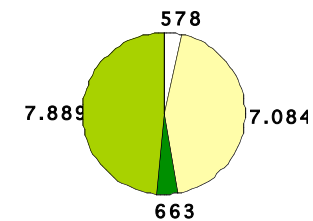
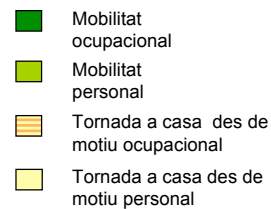
Motiu i mode dels desplaçaments

En dia feiner el transport privat és el mode més emprat en la mobilitat originada per motius ocupacionals, mentre que els desplaçaments per motius personals es realitzen en major proporció amb modes no motoritzats (a peu i/o bicicleta).

En cap de setmana i festiu, hi ha un augment de l'ús del transport privat en tots els motius.



* Resultats expressats en milers de desplaçaments



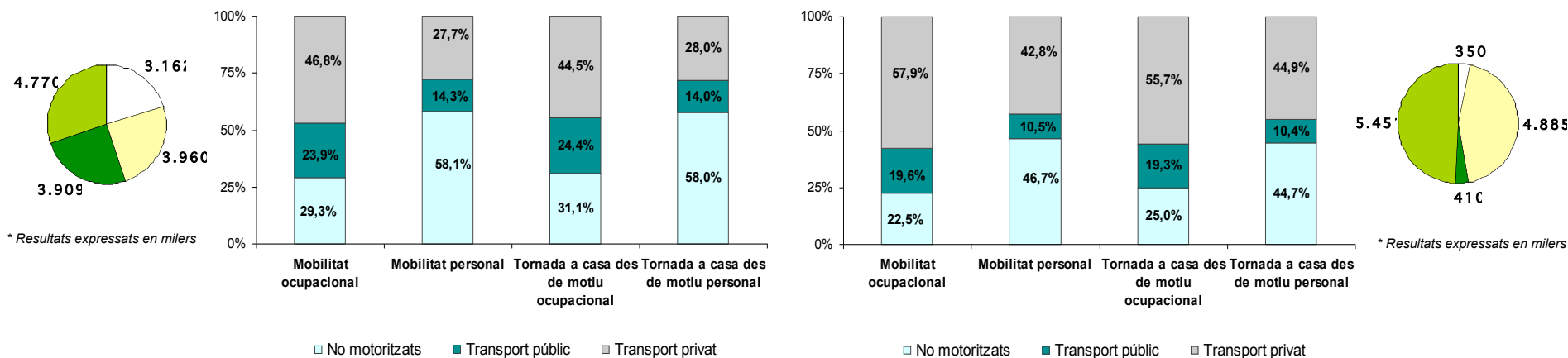
* Resultats expressats en milers de desplaçaments

Motiu i mode dels desplaçaments Regió Metropolitana de Barcelona i resta de Catalunya

Dia Feiner

RMB

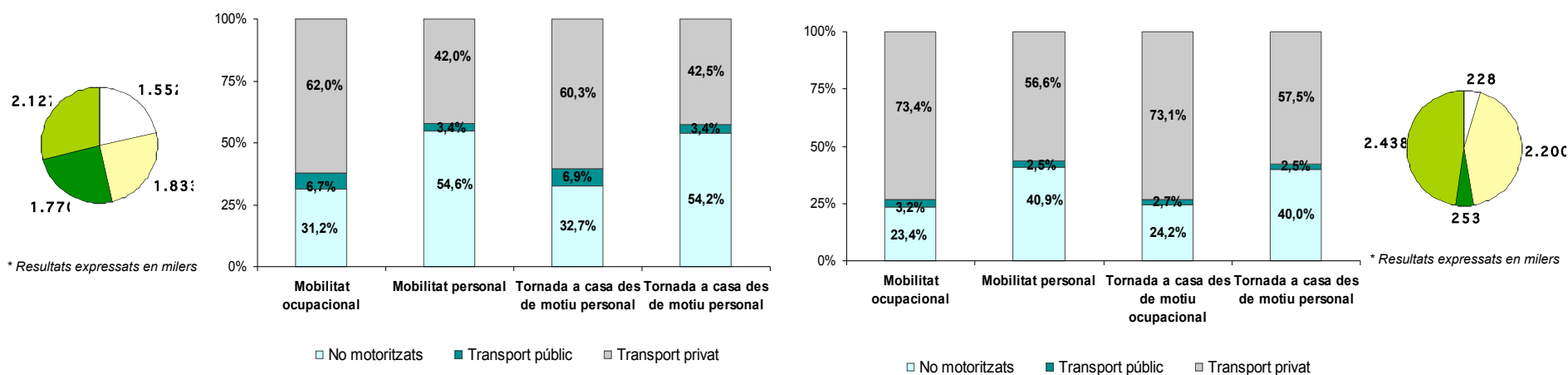
Cap de setmana i festiu



Dia Feiner

Resta de Catalunya

Cap de setmana i festiu



Dia feiner: promig diari de dilluns a divendres
Cap de setmana i festiu: promig dissabte, diumenge i festiu

Motiu i mode dels desplaçaments*

Perspectiva municipal

Dia Feiner

Motiu	Mode	Desplaçament			
		Dia feiner			Temps mitjà (minuts)
		Intramunicipal	Intermunicipal	Autocontenció	
Mobilitat ocupacional	No motoritzat	1.642.727	54.995	96,8%	10,05
	Tr. Públic	521.701	530.662	49,6%	37,21
	Vh. Privat	1.295.554	1.628.091	44,3%	19,41
Mobilitat personal	No motoritzat	3.820.861	106.473	97,3%	16,44
	Tr. Públic	504.277	245.399	67,3%	33,51
	Vh. Privat	1.207.507	1.002.212	54,6%	17,52
Tornada a casa des de motiu ocupacional	No motoritzat	1.438.411	51.700	96,5%	10,99
	Tr. Públic	415.223	463.229	47,3%	39,43
	Vh. Privat	1.011.506	1.331.992	43,2%	19,48
Tornada a casa des de motiu personal	No motoritzat	3.190.889	93.963	97,1%	16,38
	Tr. Públic	389.824	225.114	63,4%	41,47
	Vh. Privat	991.604	895.037	52,6%	20,50

Cap de setmana i festiu

* No s'inclouen els desplaçaments realitzats pels residents a Catalunya amb origen i destinació fora de Catalunya (25.341 en dia feiner i 70.795 en cap de setmana i festiu)

Motiu	Mode	Desplaçament			
		Cap de setmana i festiu			Temps mitjà (minuts)
		Intramunicipal	Intermunicipal	Autocontenció	
Mobilitat ocupacional	No motoritzat	145.638	5.745	96,2%	7,70
	Tr. Públic	49.663	38.509	56,3%	38,86
	Vh. Privat	173.083	250.272	40,9%	17,93
Mobilitat personal	No motoritzat	3.396.739	125.990	96,4%	20,27
	Tr. Públic	352.810	272.458	56,4%	41,19
	Vh. Privat	1.445.883	2.250.893	39,1%	24,69
Tornada a casa des de motiu ocupacional	No motoritzat	136.151	6.559	95,4%	8,31
	Tr. Públic	39.282	34.197	53,5%	43,97
	Vh. Privat	146.156	215.444	40,4%	18,09
Tornada a casa des de motiu personal	No motoritzat	2.930.605	118.033	96,1%	19,51
	Tr. Públic	289.263	270.539	51,7%	52,98
	Vh. Privat	1.253.816	2.196.044	36,3%	29,96

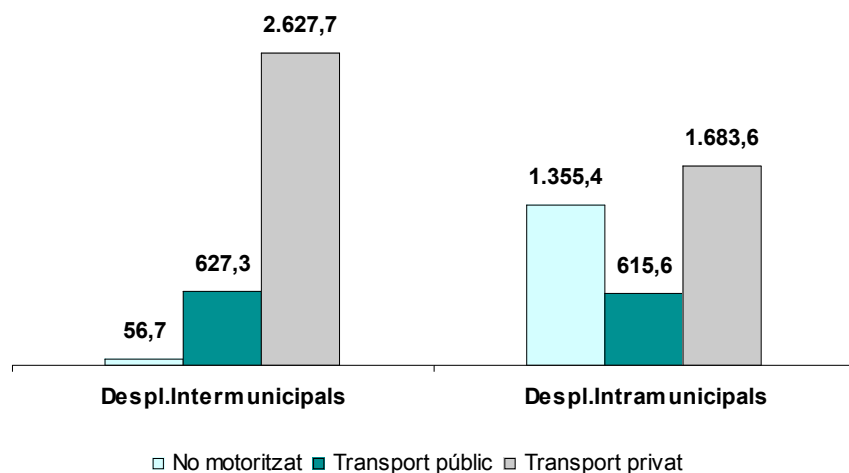
Dia feiner: promig diari de dilluns a divendres
Cap de setmana i festiu: promig dissabte, diumenge i festiu

Motiu i mode dels desplaçaments. Perspectiva municipal

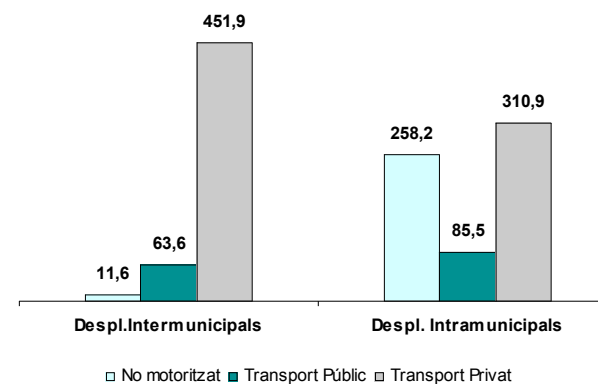
Desplaçaments per TREBALL (anada i tornada)

S'han tingut en compte tant els desplaçaments realitzats per anar al lloc de treball com els desplaçaments de tornada a casa des del lloc de treball.

Dia Feiner



Cap de setmana i festiu



Autocontenció TREBALL

No motoritzat	96,0%
Transport públic	49,5%
Transport privat	39,1%

Autocontenció TREBALL

No motoritzat	95,7%
Transport Públic	57,3%
Transport Privat	40,8%

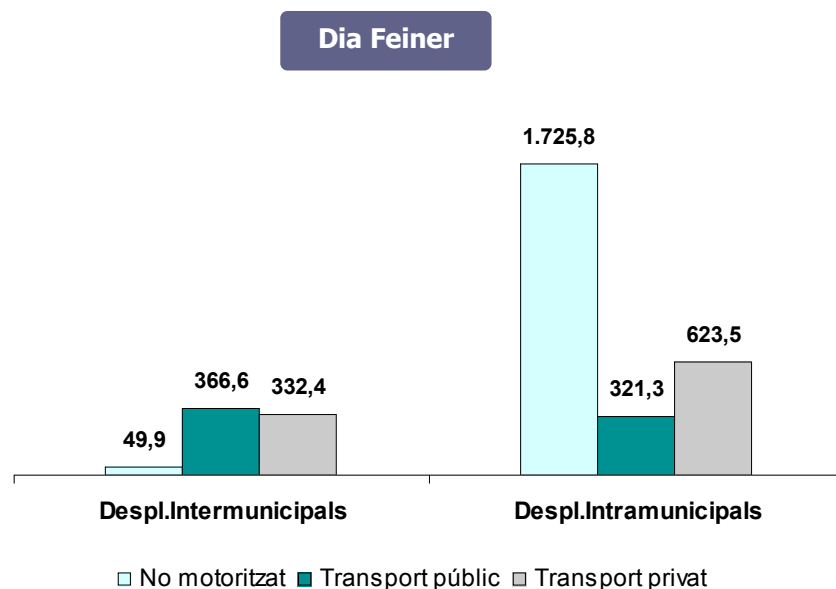
* Resultats expressats en milers de desplaçaments

* No s'inclouen els desplaçaments realitzats pels residents a Catalunya amb origen i destinació fora de Catalunya (25.341 en dia feiner i 70.795 en cap de setmana i festiu)

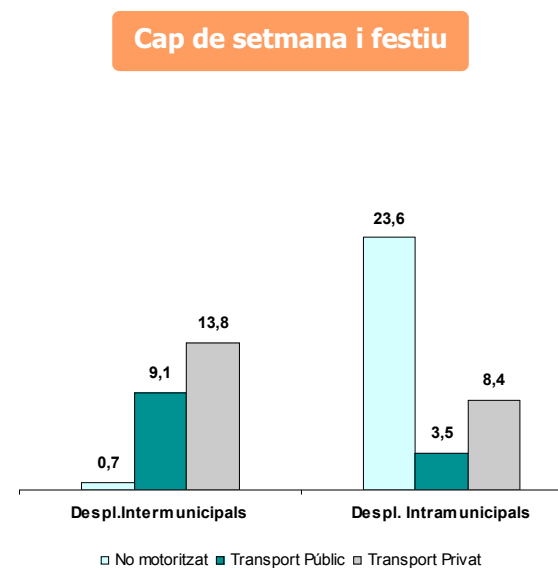
Motiu i mode dels desplaçaments. Perspectiva municipal

Desplaçaments per ESTUDIS (anada i tornada)

S'han tingut en compte tant els desplaçaments realitzats per anar al centre d'estudis com els desplaçaments de tornada a casa des del centre d'estudis.



Autocontenció ESTUDIS	
No motoritzat	97,2%
Transport públic	46,7%
Transport privat	65,2%



Autocontenció ESTUDIS	
No motoritzat	97,1%
Transport Públic	27,5%
Transport Privat	37,7%

* Resultats expressats en milers de desplaçaments

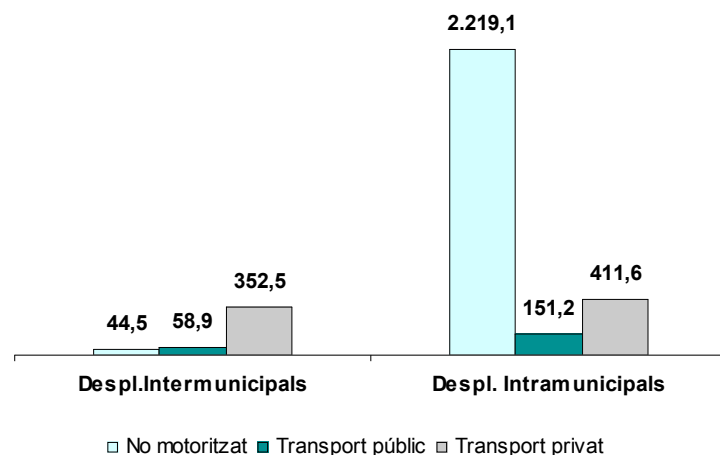
* No s'inclouen els desplaçaments realitzats pels residents a Catalunya amb origen i destinació fora de Catalunya (25.341 en dia feiner i 70.795 en cap de setmana i festiu)

Motiu i mode dels desplaçaments. Perspectiva municipal

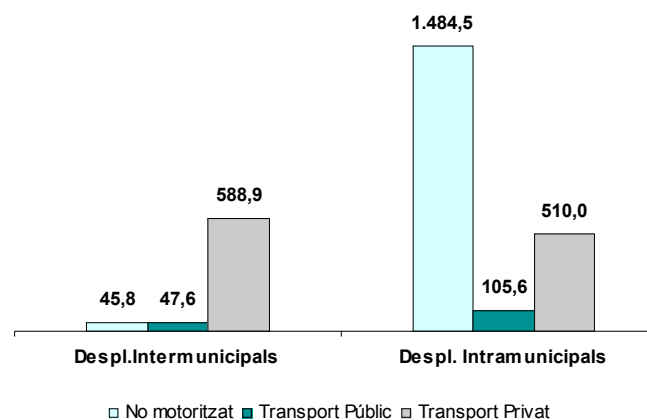
Desplaçaments per COMPRES (anada i tornada)

S'han tingut en compte tant els desplaçaments motivats per anar a realitzar compres (quotidianes i no quotidianes) com els desplaçaments de tornada a casa procedents de realitzar compres.

Dia Feiner



Cap de setmana i festiu



Autocontenció COMPRES

No motoritzat	98,0%
Transport públic	72,0%
Transport privat	53,9%

Autocontenció COMPRES

No motoritzat	97,0%
Transport Públic	68,9%
Transport Privat	46,4%

* Resultats expressats en milers de desplaçaments

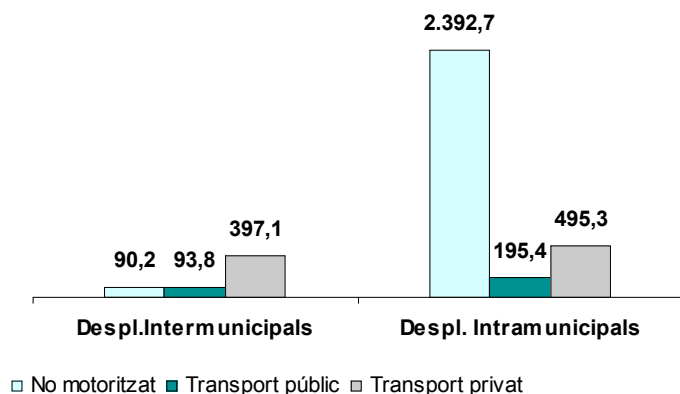
* No s'inclouen els desplaçaments realitzats pels residents a Catalunya amb origen i destinació fora de Catalunya (25.341 en dia feiner i 70.795 en cap de setmana i festiu)

Motiu i mode dels desplaçaments. Perspectiva municipal

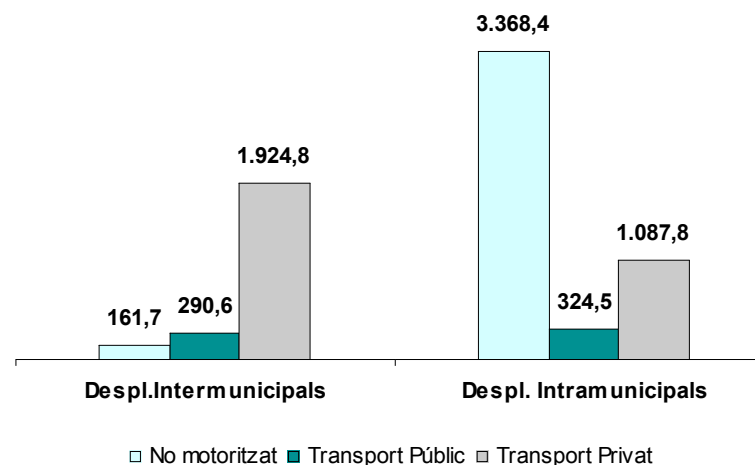
Desplaçaments per OCI/PASSEIG (anada i tornada)

S'han tingut en compte tant els desplaçaments motivats per anar a realitzar activitats d'oci com els desplaçaments de tornada a casa procedents de realitzar activitats d'oci.

Dia Feiner



Cap de setmana i festiu



Autocontenció OCI/PASSEIG

No motoritzat	96,4%
Transport públic	67,6%
Transport privat	55,5%

Autocontenció OCI/PASSEIG

No motoritzat	95,4%
Transport Públic	52,8%
Transport Privat	36,1%

* Resultats expressats en milers de desplaçaments

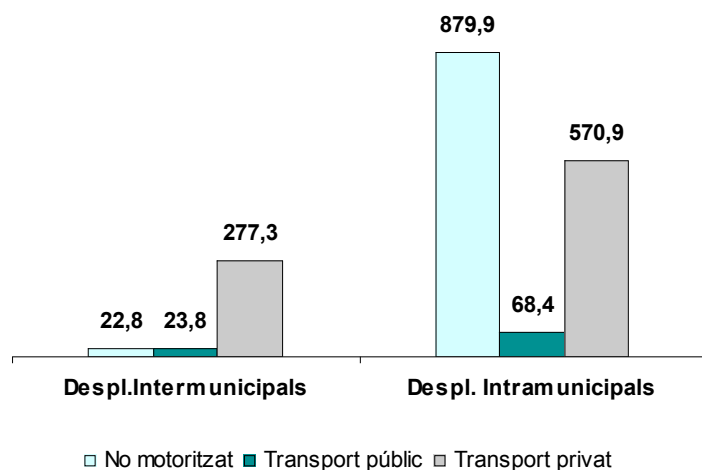
* No s'inclouen els desplaçaments realitzats pels residents a Catalunya amb origen i destinació fora de Catalunya (25.341 en dia feiner i 70.795 en cap de setmana i festiu)

Motiu i mode dels desplaçaments. Perspectiva municipal

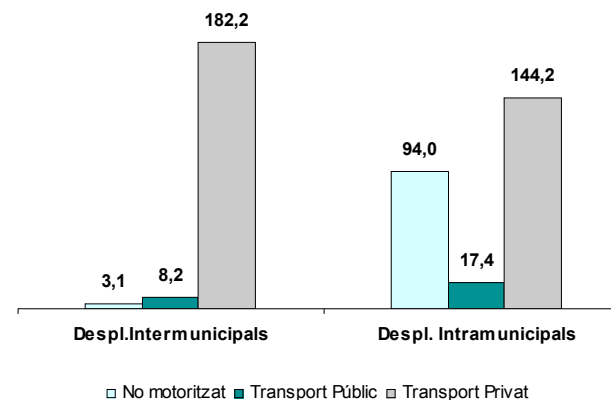
Desplaçaments per ACOMPANYAR PERSONES (anada i tornada)

S'han tingut en compte tant els desplaçaments realitzats per anar a acompanyar persones com els desplaçaments de tornada a casa procedents de realitzar acompanyaments.

Dia Feiner



Cap de setmana i festiu



Autocontenció ACOMPANYAR

No motoritzat	97,5%
Transport públic	74,2%
Transport privat	67,3%

Autocontenció ACOMPANYAR

No motoritzat	96,8%
Transport Públic	68,1%
Transport Privat	44,2%

* Resultats expressats en milers de desplaçaments

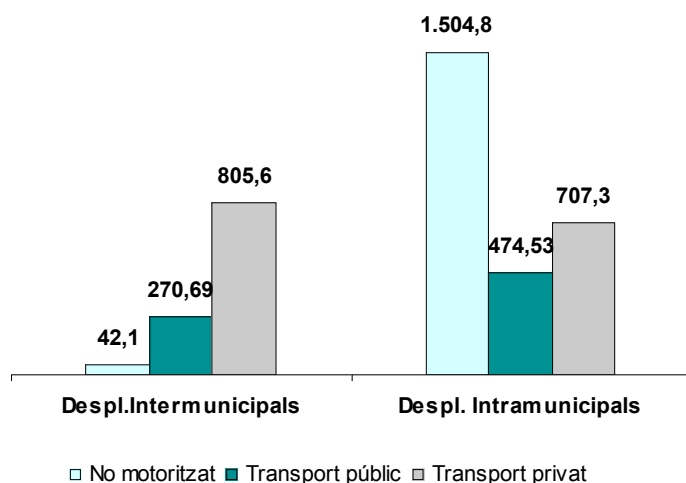
* No s'inclouen els desplaçaments realitzats pels residents a Catalunya amb origen i destinació fora de Catalunya (25.341 en dia feiner i 70.795 en cap de setmana i festiu)

Motiu i mode dels desplaçaments. Perspectiva municipal

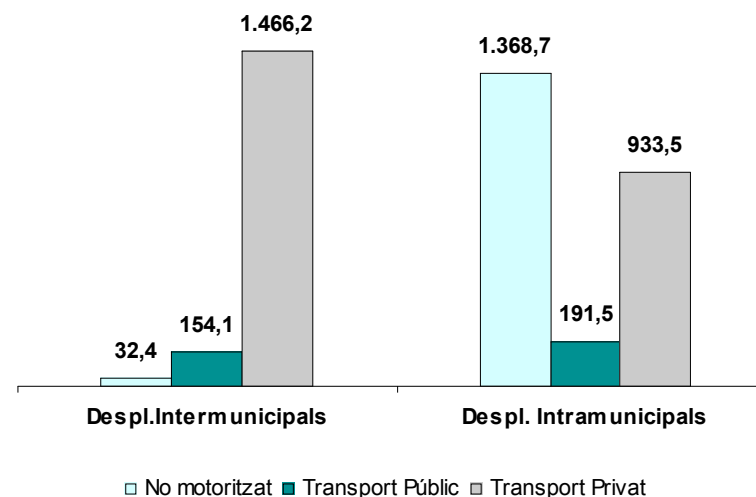
Desplaçaments per DIVERSOS MOTIUS (anada i tornada)

S'han tingut en compte tant els desplaçaments realitzats per la resta de motius personals (visites a familiars, gestions personals, metge, etc.) com els desplaçaments de tornada a casa procedents de realitzar qualsevol d'aquestes activitats.

Dia Feiner



Cap de setmana i festiu



Autocontenció DIVERSOS

No motoritzat	97,3%
Transport públic	63,7%
Transport privat	46,8%

Autocontenció DIVERSOS

No motoritzat	97,7%
Transport Públic	55,4%
Transport Privat	38,9%

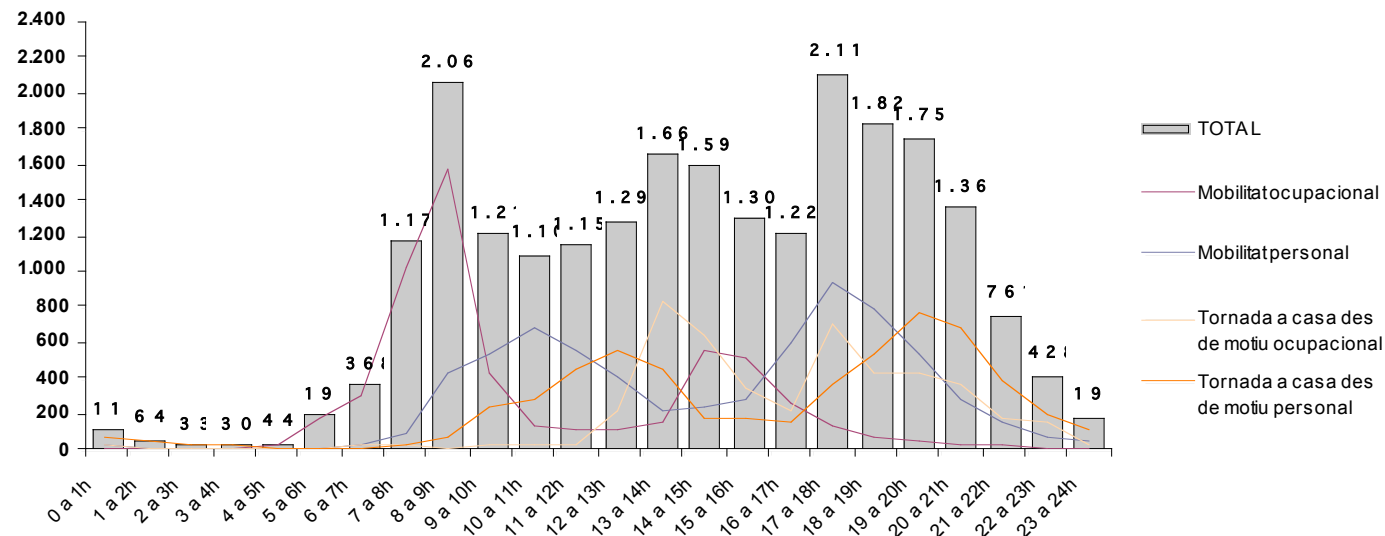
* Resultats expressats en milers de desplaçaments

* No s'inclouen els desplaçaments realitzats pels residents a Catalunya amb origen i destinació fora de Catalunya (25.341 en dia feiner i 70.795 en cap de setmana i festiu)

Distribució horària dels desplaçaments Catalunya

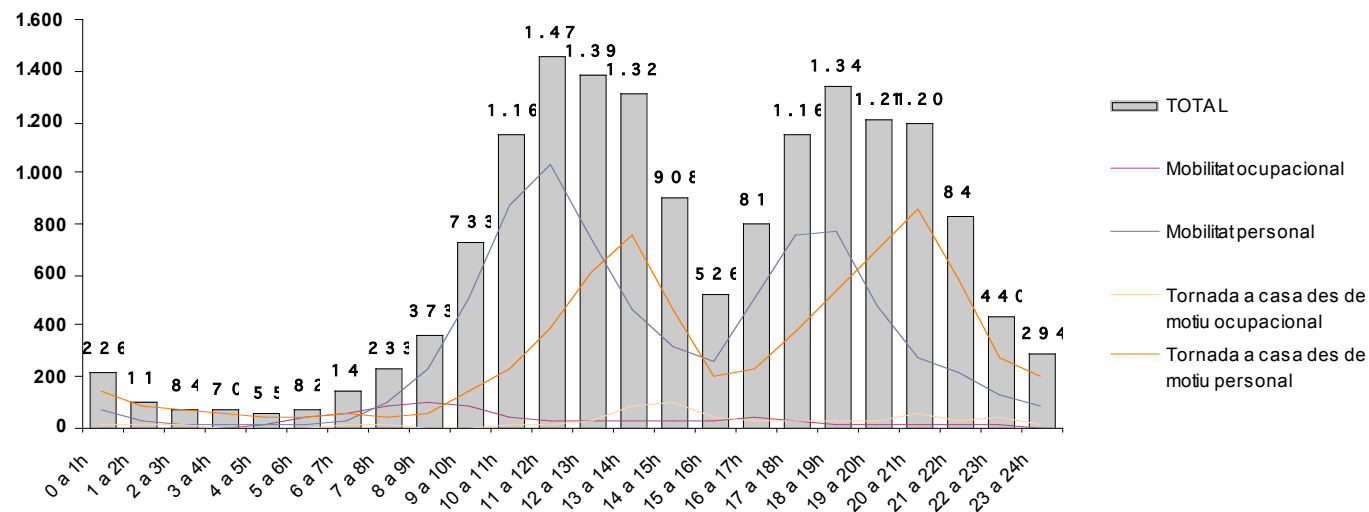
Dia Feiner

* Resultats expressats en milers de desplaçaments.



Cap de setmana i festiu

* Resultats expressats en milers de desplaçaments

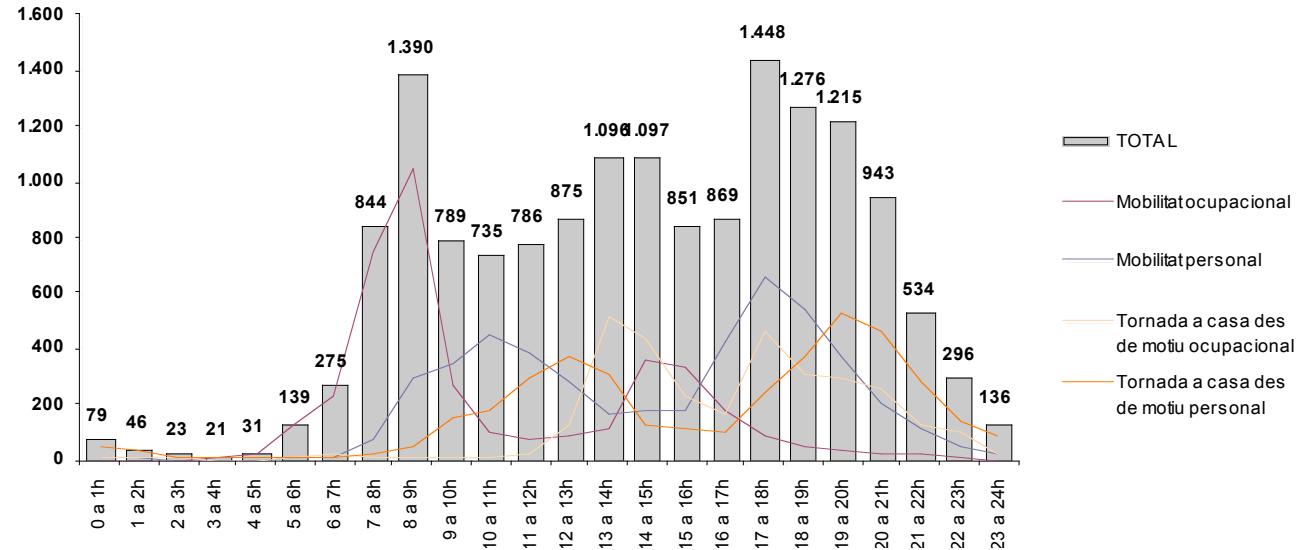


Dia feiner: promig diari de dilluns a divendres
Cap de setmana i festiu: promig dissabte, diumenge i festiu

Distribució horària dels desplaçaments Regió Metropolitana de Barcelona

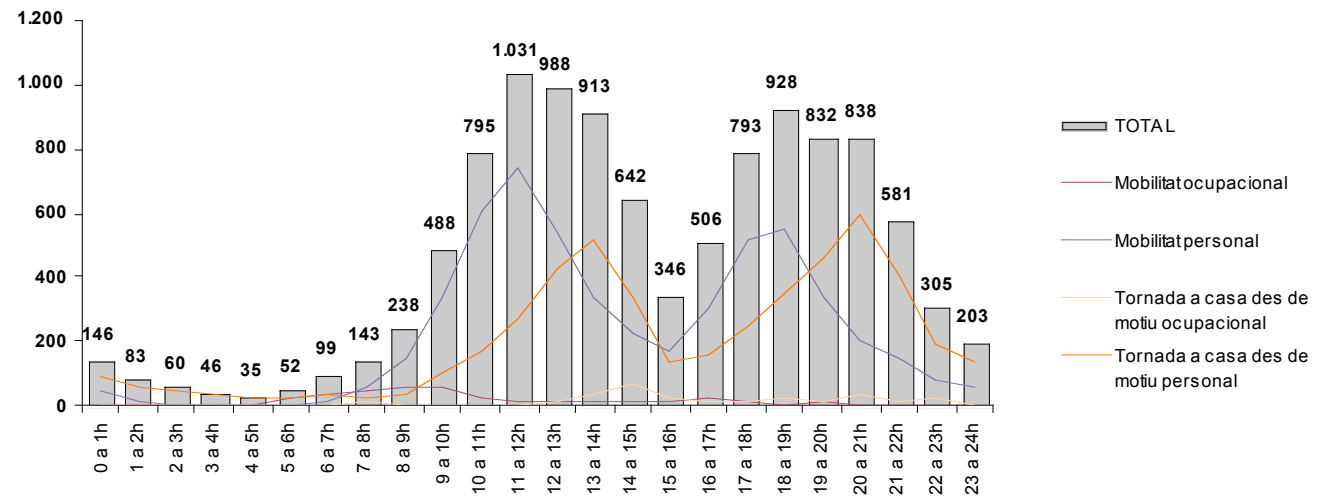
Dia Feiner

* Resultats expressats en milers de desplaçaments.



Cap de setmana i festiu

* Resultats expressats en milers de desplaçaments

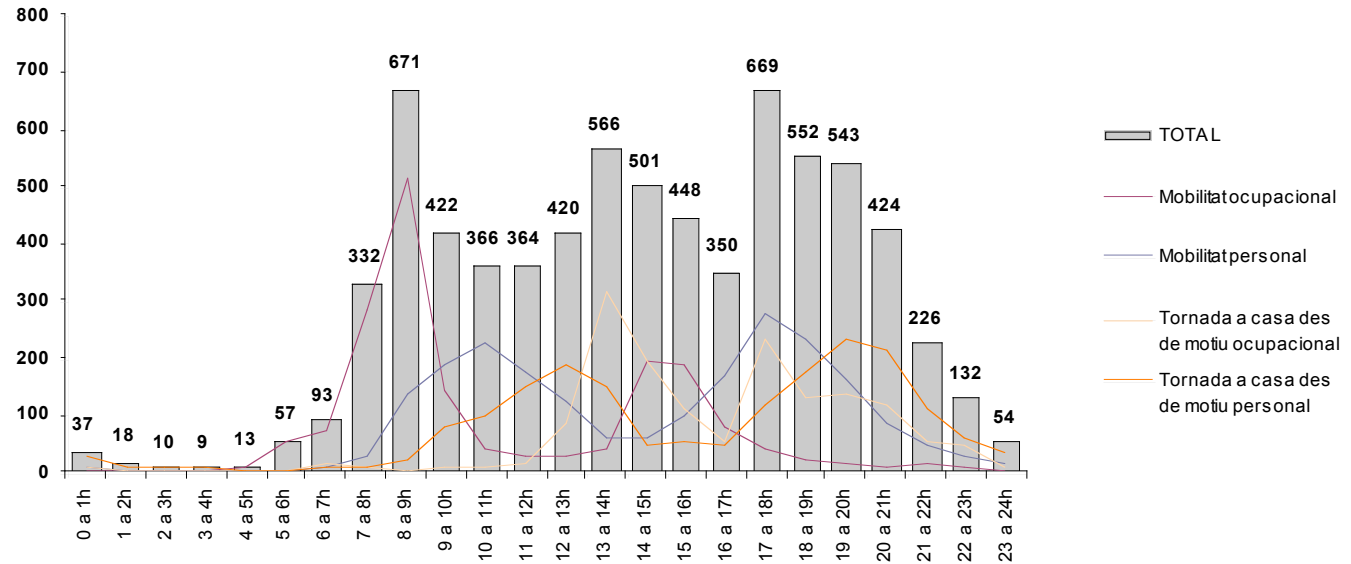


Dia feiner: promig diari de dilluns a divendres
Cap de setmana i festiu: promig dissabte, diumenge i festiu

Distribució horària dels desplaçaments Resta de Catalunya

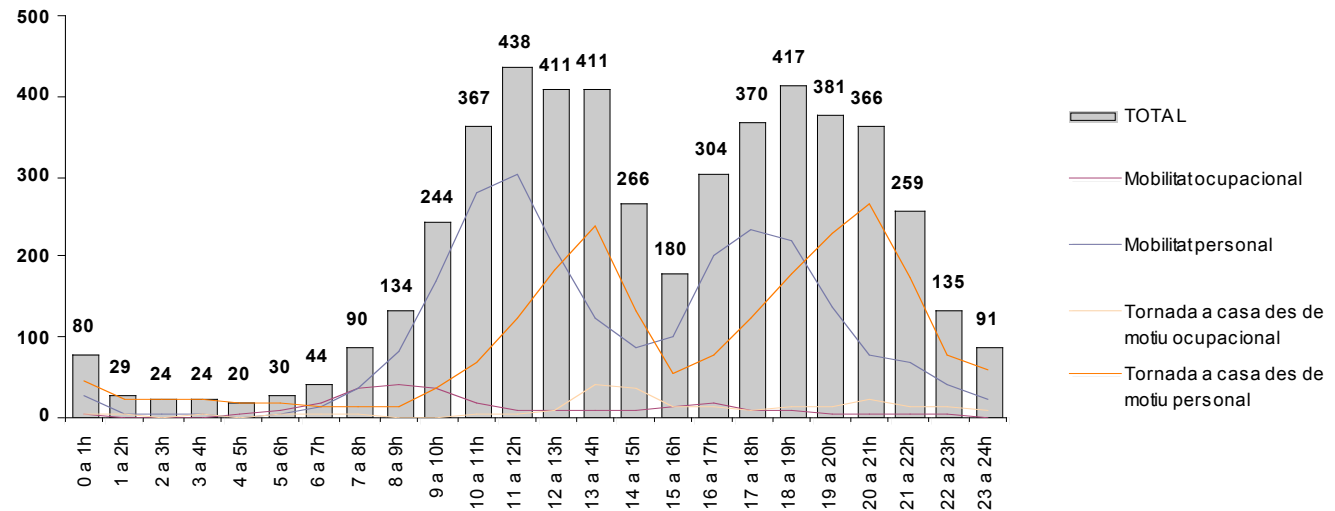
Dia Feiner

* Resultats expressats en milers de desplaçaments.



Cap de setmana i festiu

* Resultats expressats en milers de desplaçaments



Dia feiner: promig diari de dilluns a divendres
Cap de setmana i festiu: promig dissabte, diumenge i festiu

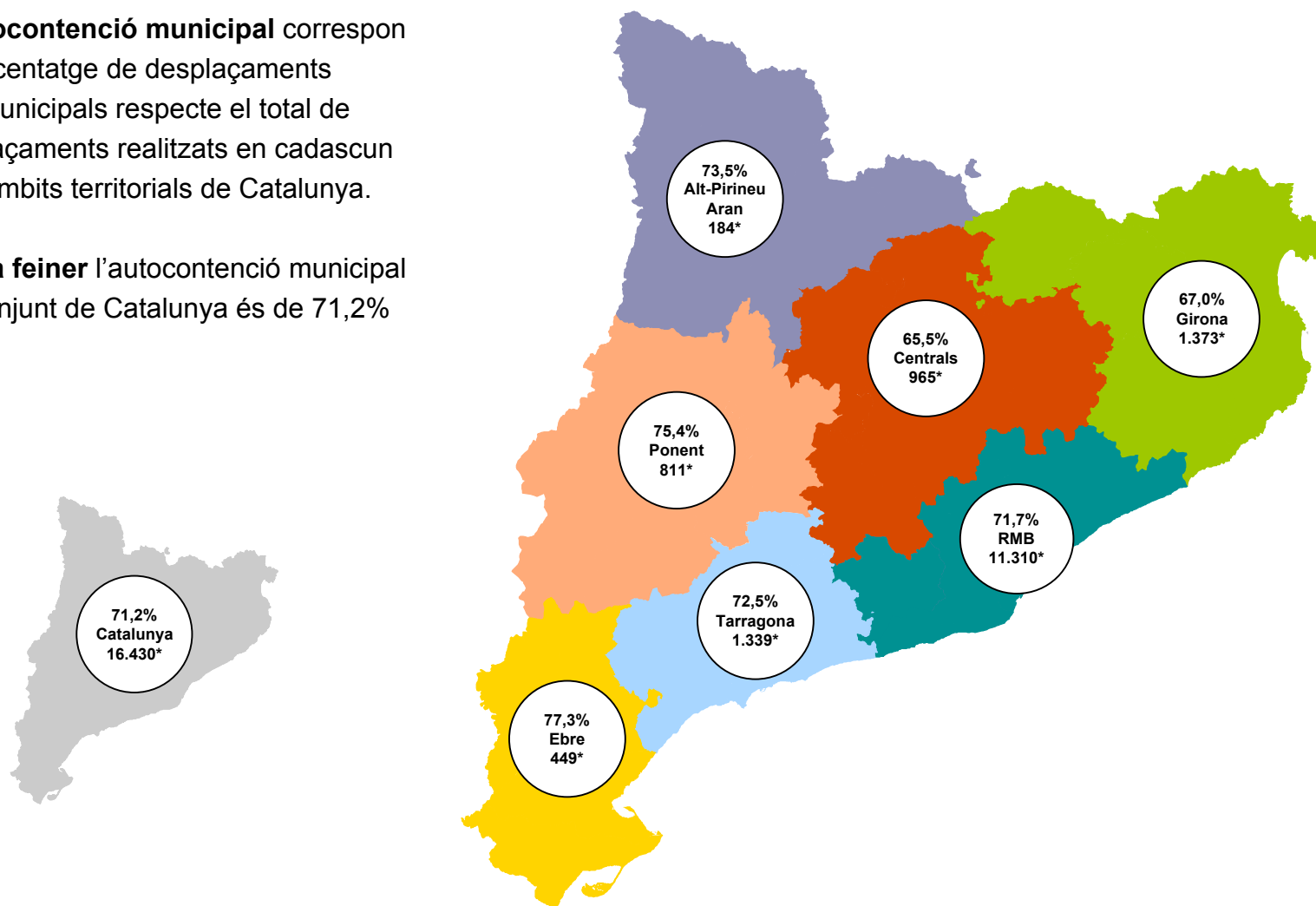
4. Fluxos de mobilitat: anàlisi territorial

L'autocontenció municipal segons àmbit de residència

Dia feiner

L'autocontenció municipal correspon al percentatge de desplaçaments intramunicipals respecte el total de desplaçaments realitzats en cadascun dels àmbits territorials de Catalunya.

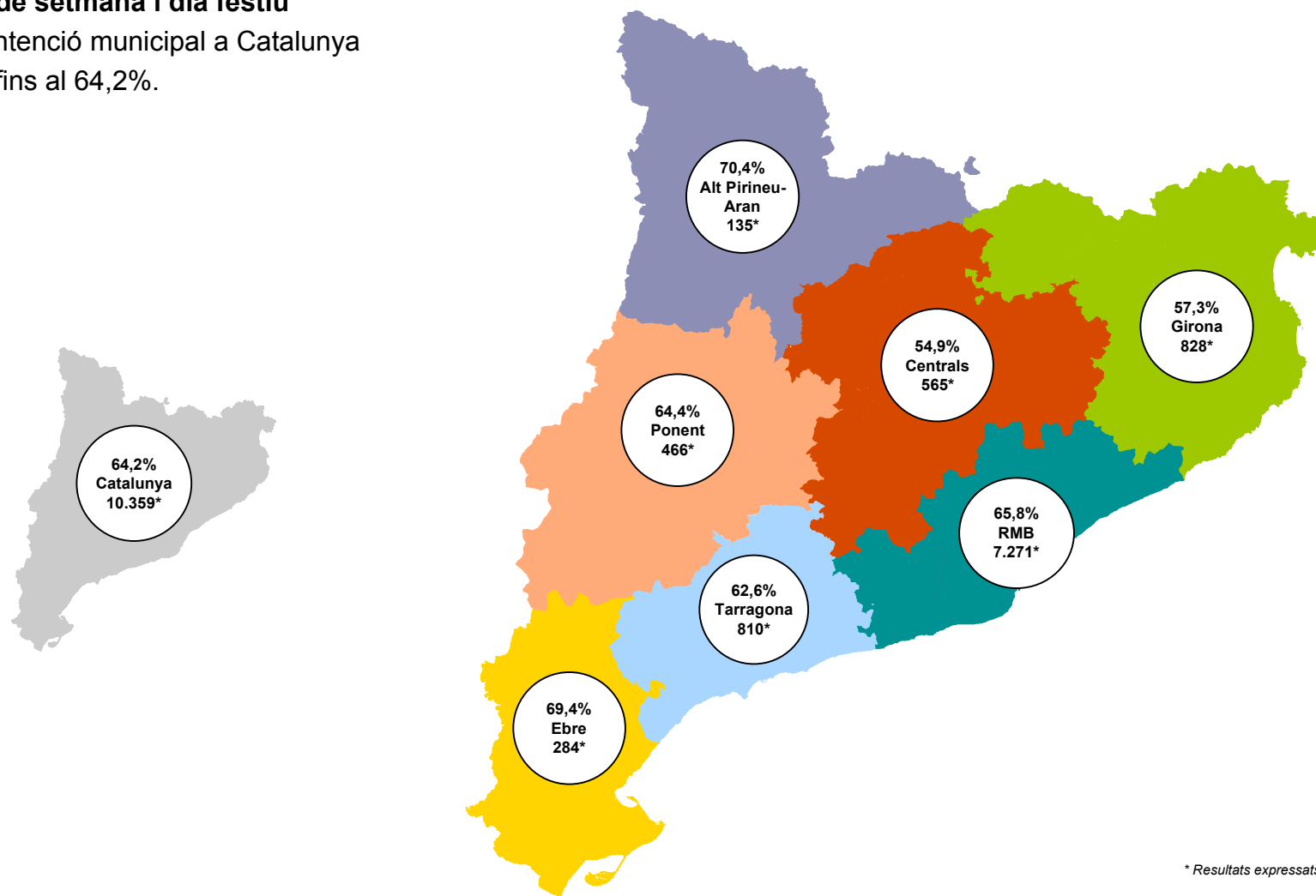
En dia feiner l'autocontenció municipal del conjunt de Catalunya és de 71,2%



* Resultats expressats en milers

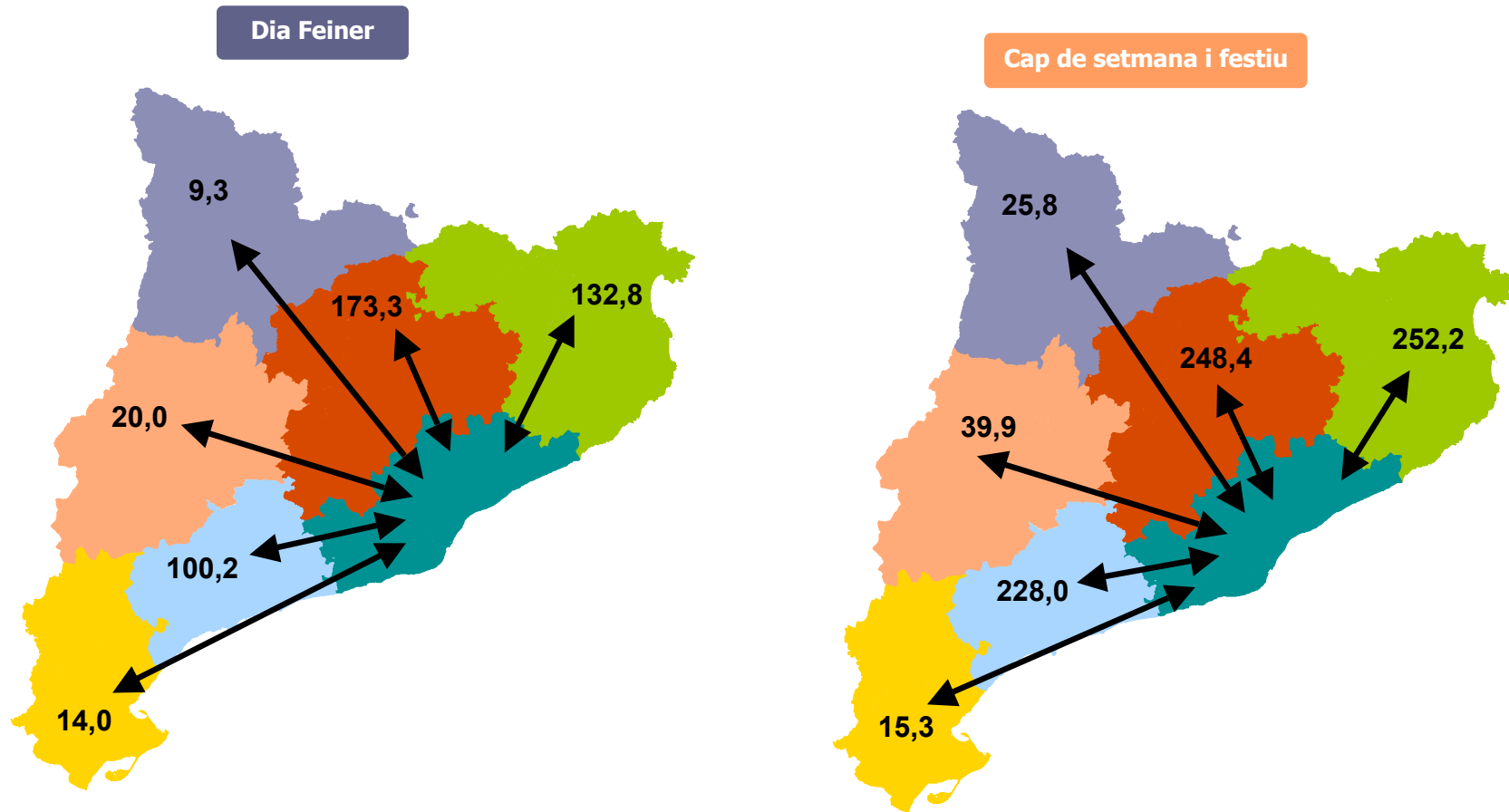
L'autocontenció municipal segons àmbit de residència Cap de setmana i festiu

En cap de setmana i dia festiu
l'autocontenció municipal a Catalunya
decreix fins al 64,2%.



* Resultats expressats en milers

Desplaçaments de connexió entre àmbits territorials

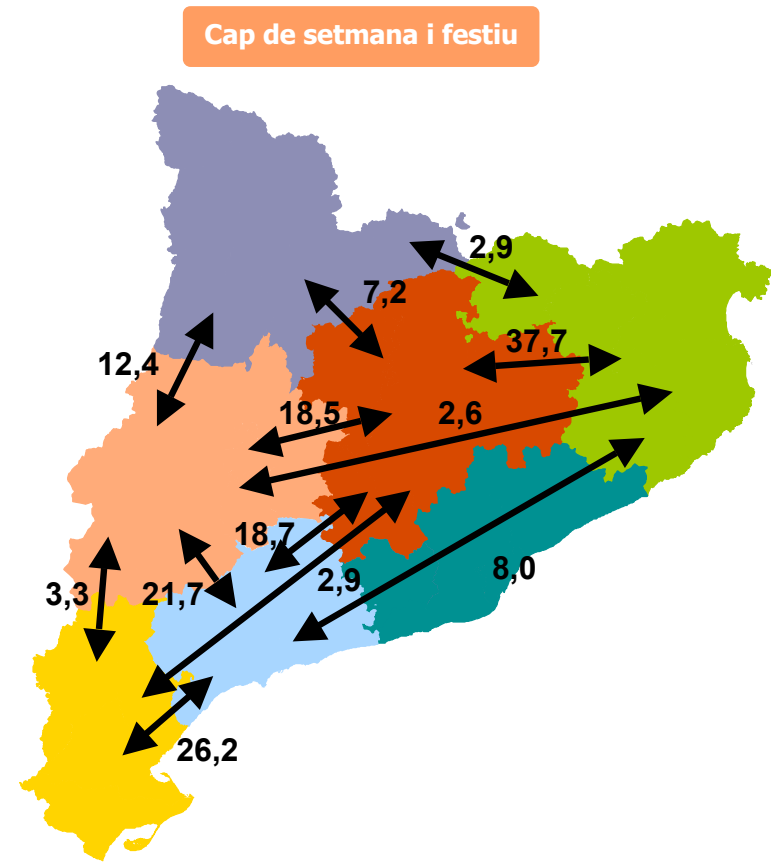
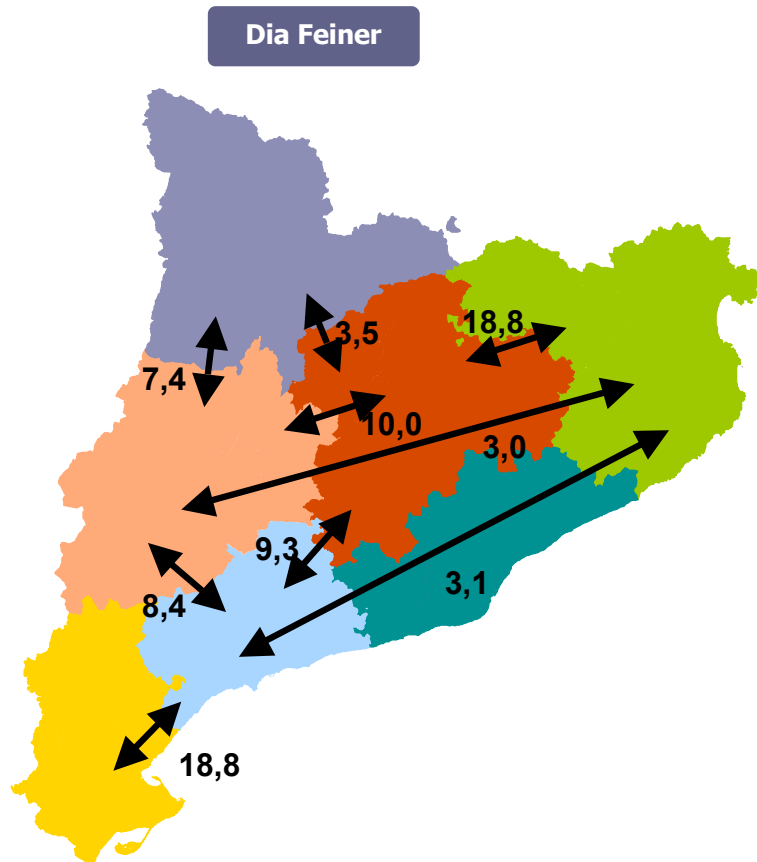


* Resultats expressats en milers de desplaçaments

* No s'inclouen els desplaçaments realitzats pels residents a Catalunya amb origen i destinació fora de Catalunya (25.341 en dia feiner i 70.795 en cap de setmana i festiu)

Desplaçaments de connexió entre àmbits territorials (exclosa la RMB)

Principals desplaçaments de connexió entre àmbits territorials de Catalunya (exclòs la RMB).



•Només s'han considerat els fluxos > 2.500 desplaçaments

* Resultats expressats en milers de desplaçaments

* No s'inclouen els desplaçaments realitzats pels residents a Catalunya amb origen i destinació fora de Catalunya (25.341 en dia feiner i 70.795 en cap de setmana i festiu)

Dia feiner: promig diari de dilluns a divendres
Cap de setmana i festiu: promig dissabte, diumenge i festiu

Desplaçaments de connexió amb l'exterior de Catalunya

Dia Feiner

	Desplaçaments (en milers)
Àmbit Metropolità de Barcelona-Fora de Catalunya	34,4
Comarques Gironines - Fora de Catalunya	2,9
Camp de Tarragona - Fora de Catalunya	3,8
Terres de l'Ebre - Fora de Catalunya	10,0
Comarques Centrals-Fora de Catalunya	1,7
Àmbit de Ponent - Fora de Catalunya	7,0
Alt Pirineu i Aran - Fora de Catalunya	7,2

Cap de setmana i festiu

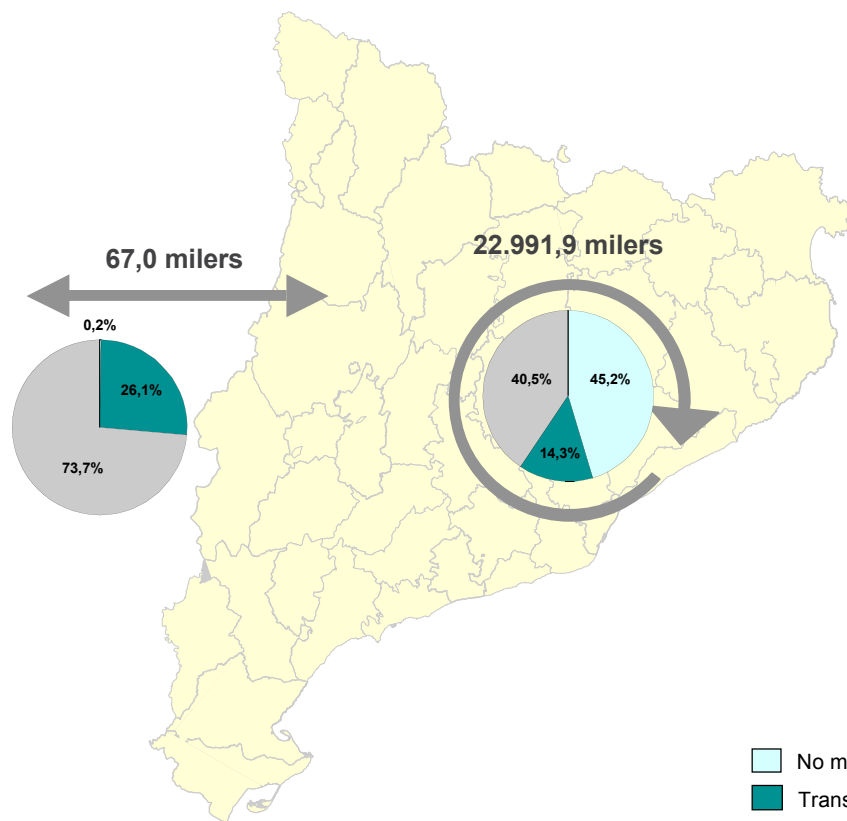
	Desplaçaments (en milers)
Àmbit Metropolità de Barcelona-Fora de Catalunya	66,7
Comarques Gironines-Fora de Catalunya	4,9
Camp de Tarragona - Fora de Catalunya	12,0
Terres de l'Ebre - Fora de Catalunya	15,4
Comarques Centrals - Fora de Catalunya	5,9
Àmbit de Ponent - Fora de Catalunya	15,7
Alt Pirineu i Aran - Fora de Catalunya	9,3

* No s'inclouen els desplaçaments realitzats pels residents a Catalunya amb origen i destinació fora de Catalunya (25.341 en dia feiner i 70.795 en cap de setmana i festiu)

Distribució modal dels desplaçaments interns i de connexió Catalunya

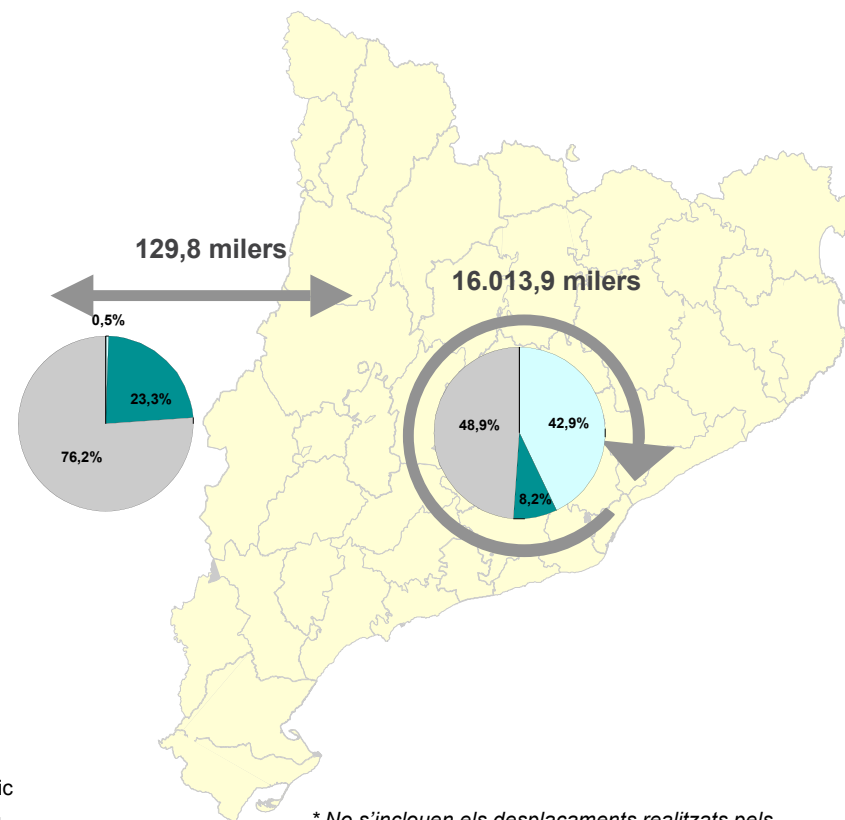
Dia Feiner

No motoritzat: 45,1%
 Transport públic: 14,3%
 Transport privat: 40,6%



Cap de setmana i festiu

No motoritzat: 42,5%
 Transport públic: 8,4%
 Transport privat: 49,1%



□ No motoritzat
 ■ Transport públic
 ■ Transport privat

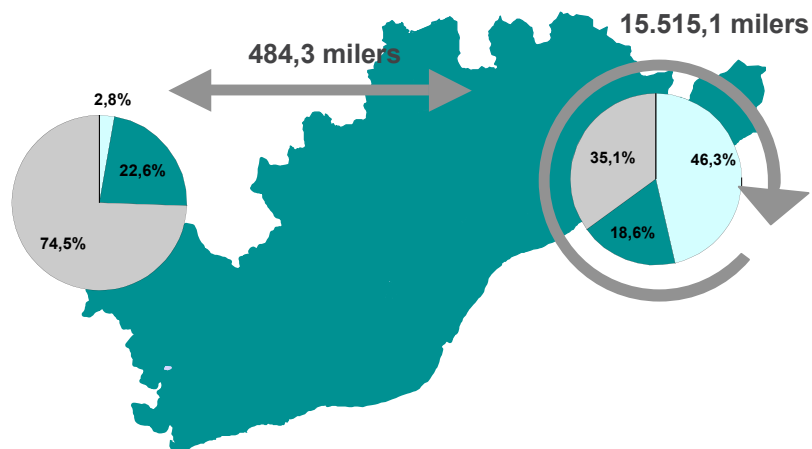
* No s'inclouen els desplaçaments realitzats pels residents a Catalunya amb origen i destinació fora de Catalunya (25.341 en dia feiner i 70.795 en cap de setmana i festiu)

Dia feiner: promig diari de dilluns a divendres
Cap de setmana i festiu: promig dissabte, diumenge i festiu

Distribució modal dels desplaçaments interns i de connexió Regió Metropolitana de Barcelona*

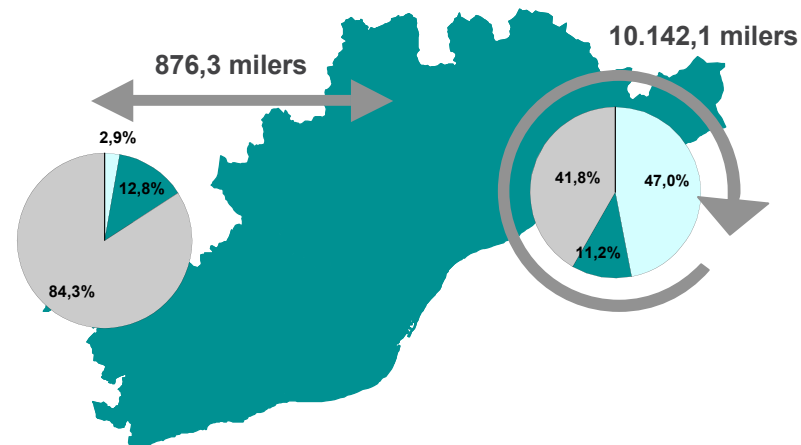
Dia Feiner

No motoritzat: 44,9%
Transport públic: 18,8%
Transport privat: 36,3%



Cap de setmana i festiu

No motoritzat: 43,5%
Transport públic: 11,4%
Transport privat: 45,1%



Desplaçaments amb origen o destinació a la RMB, amb independència de l'àmbit de residència

- No motoritzat
- Transport Públic
- Transport Privat

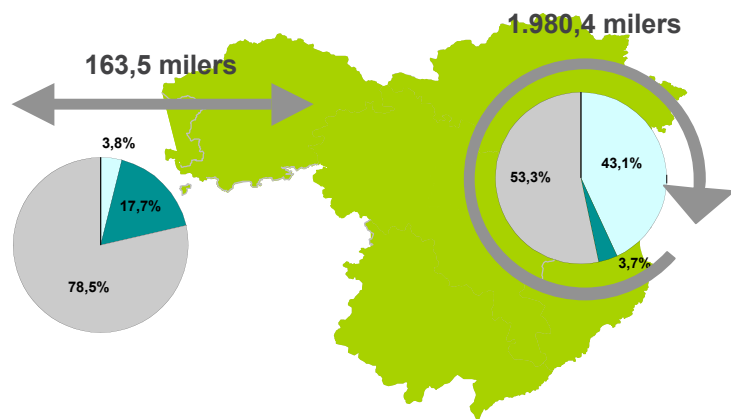
*Comprèn les comarques de l'Alt Penedès, el Baix Llobregat, el Barcelonès, el Garraf, el Maresme, el Vallès Occidental i el Vallès Oriental.

Dia feiner: promig diari de dilluns a divendres
Cap de setmana i festiu: promig dissabte, diumenge i festiu

Distribució modal dels desplaçaments interns i de connexió Comarques gironines*

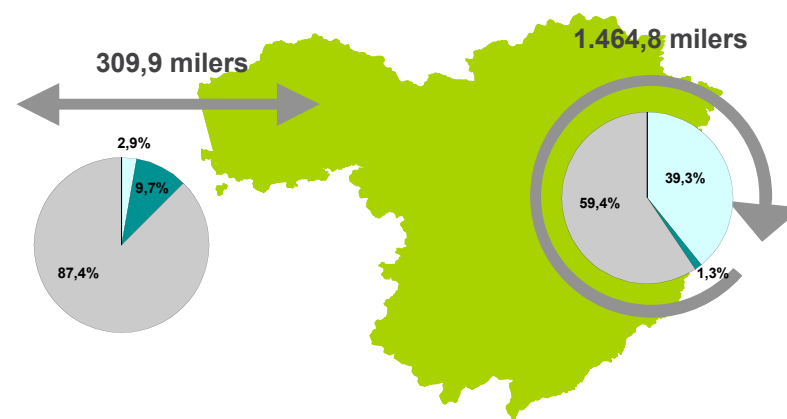
Dia Feiner

No motoritzat: 40,1%
Transport públic: 4,7%
Transport privat: 55,2%

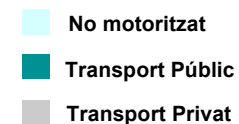


Cap de setmana i festiu

No motoritzat: 32,9%
Transport públic: 2,8%
Transport privat: 64,3%



Desplaçaments amb origen o destinació a les Comarques gironines, amb independència de l'àmbit de residència



* Comprèn les comarques de l'Alt Empordà, la Garrotxa, el Gironès, el Pla de l'Estany, el Ripollès i la Selva.

Dia feiner: promig diari de dilluns a divendres
Cap de setmana i festiu: promig dissabte, diumenge i festiu

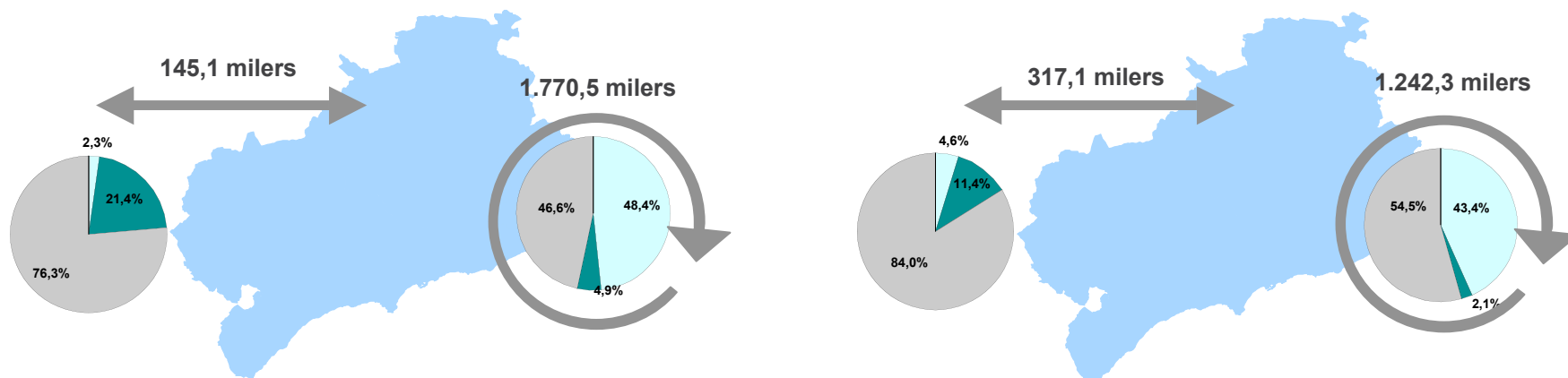
Distribució modal dels desplaçaments interns i de connexió Camp de Tarragona*

Dia Feiner

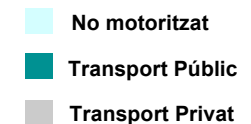
No motoritzat: 44,9%
Transport públic: 6,2%
Transport privat: 48,9%

Cap de setmana i festiu

No motoritzat: 35,5%
Transport públic: 4,0%
Transport privat: 60,5%



Desplaçaments amb origen o destinació al Camp de Tarragona, amb independència de l'àmbit de residència



* Comprèn les comarques de l'Alt Camp, el Baix Camp, el Baix Penedès, la Conca de Barberà, el Priorat i el Tarragonès.

Dia feiner: promig diari de dilluns a divendres
Cap de setmana i festiu: promig dissabte, diumenge i festiu

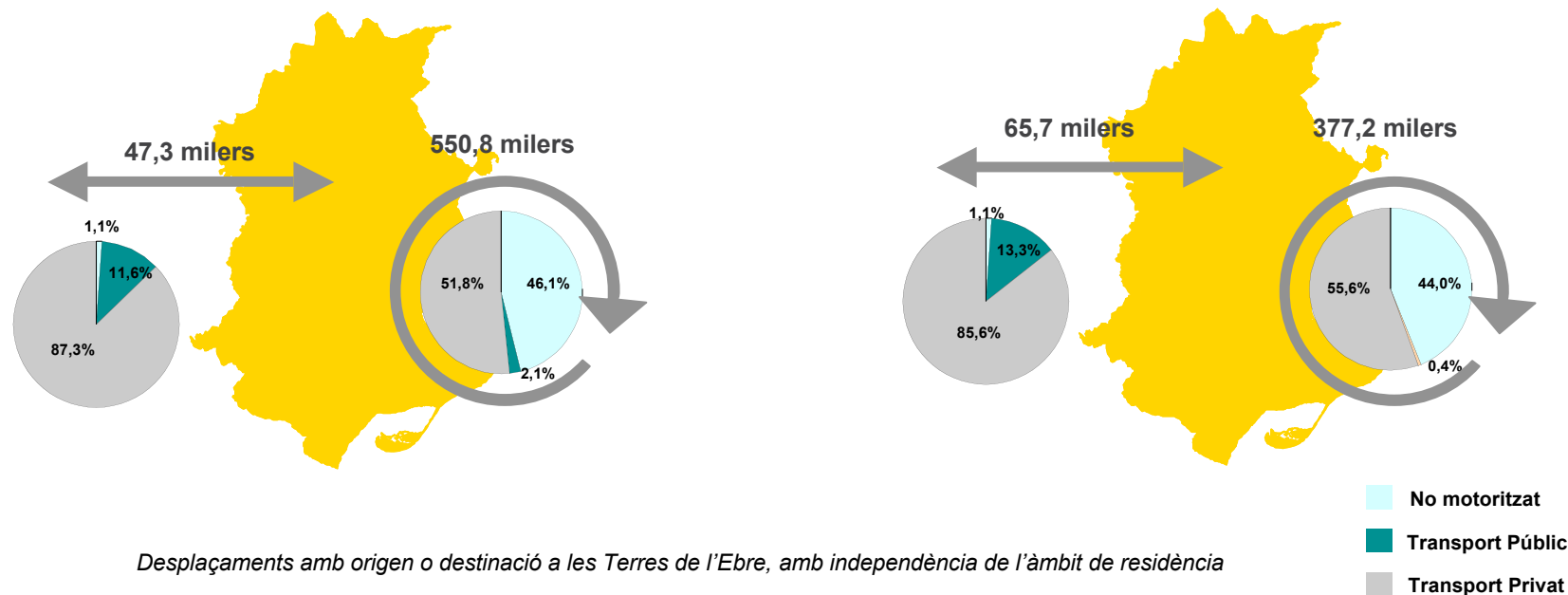
Distribució modal dels desplaçaments interns i de connexió Terres de l'Ebre*

Dia Feiner

No motoritzat: 42,6%
Transport públic: 2,8%
Transport privat: 54,6%

Cap de setmana i festiu

No motoritzat: 37,6%
Transport públic: 2,3%
Transport privat: 60,1%



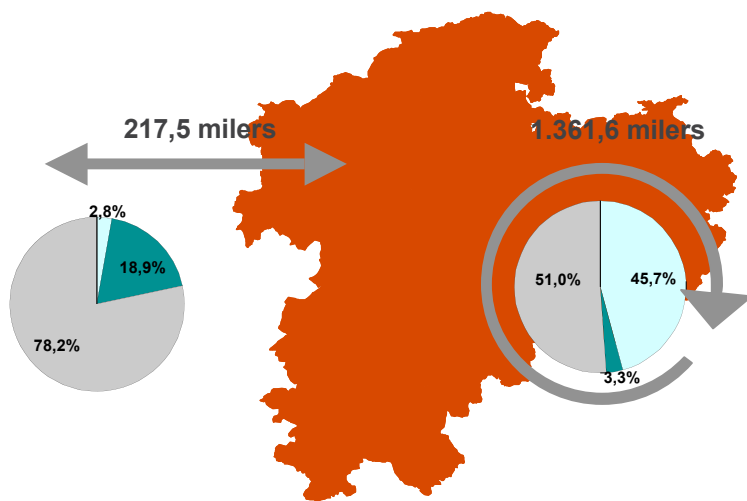
* Comprèn les comarques del Baix Ebre, el Montsià, la Ribera d'Ebre i la Terra Alta.

Dia feiner: promig diari de dilluns a divendres
Cap de setmana i festiu: promig dissabte, diumenge i festiu

Distribució modal dels desplaçaments interns i de connexió Comarques Centrals*

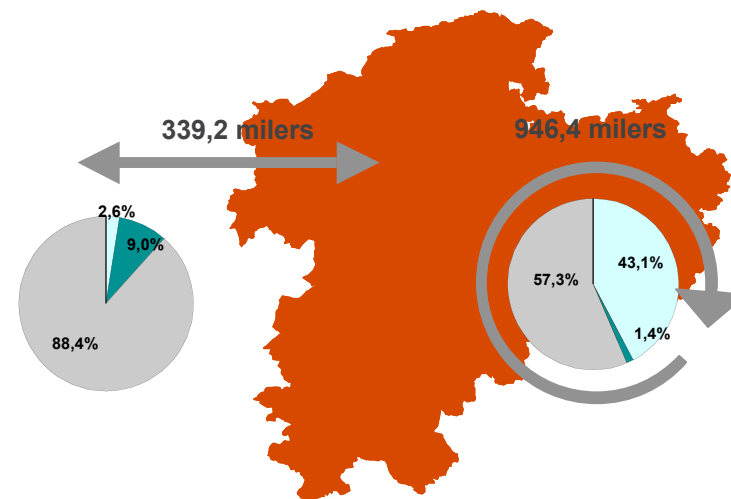
Dia Feiner

No motoritzat: 39,7%
Transport públic: 5,5%
Transport privat: 54,8%



Cap de setmana i festiu

No motoritzat: 31,1%
Transport públic: 3,4%
Transport privat: 65,5%



■ No motoritzat
■ Transport Públic
■ Transport Privat

Desplaçaments amb origen o destinació a les Comarques Centrals, amb independència de l'àmbit de residència

* Comprèn les comarques de l'Anoia, el Bages, el Berguedà, Osona i el Solsonès.

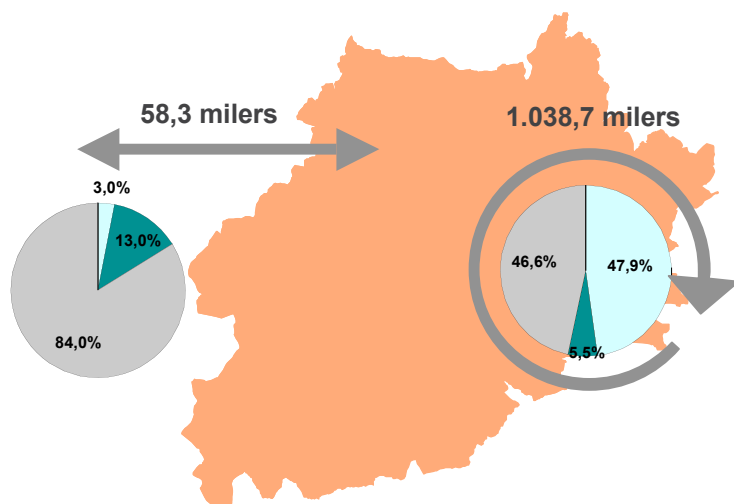
Dia feiner: promig diari de dilluns a divendres

Cap de setmana i festiu: promig dissabte, diumenge i festiu

Distribució modal dels desplaçaments interns i de connexió Ponent*

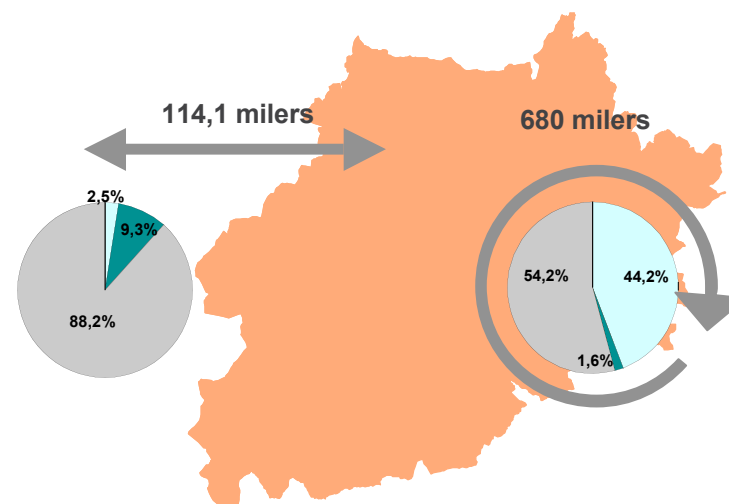
Dia Feiner

No motoritzat: 45,5%
Transport públic: 5,9%
Transport privat: 48,6%



Cap de setmana i festiu

No motoritzat: 38,2%
Transport públic: 2,7%
Transport privat: 59,1%



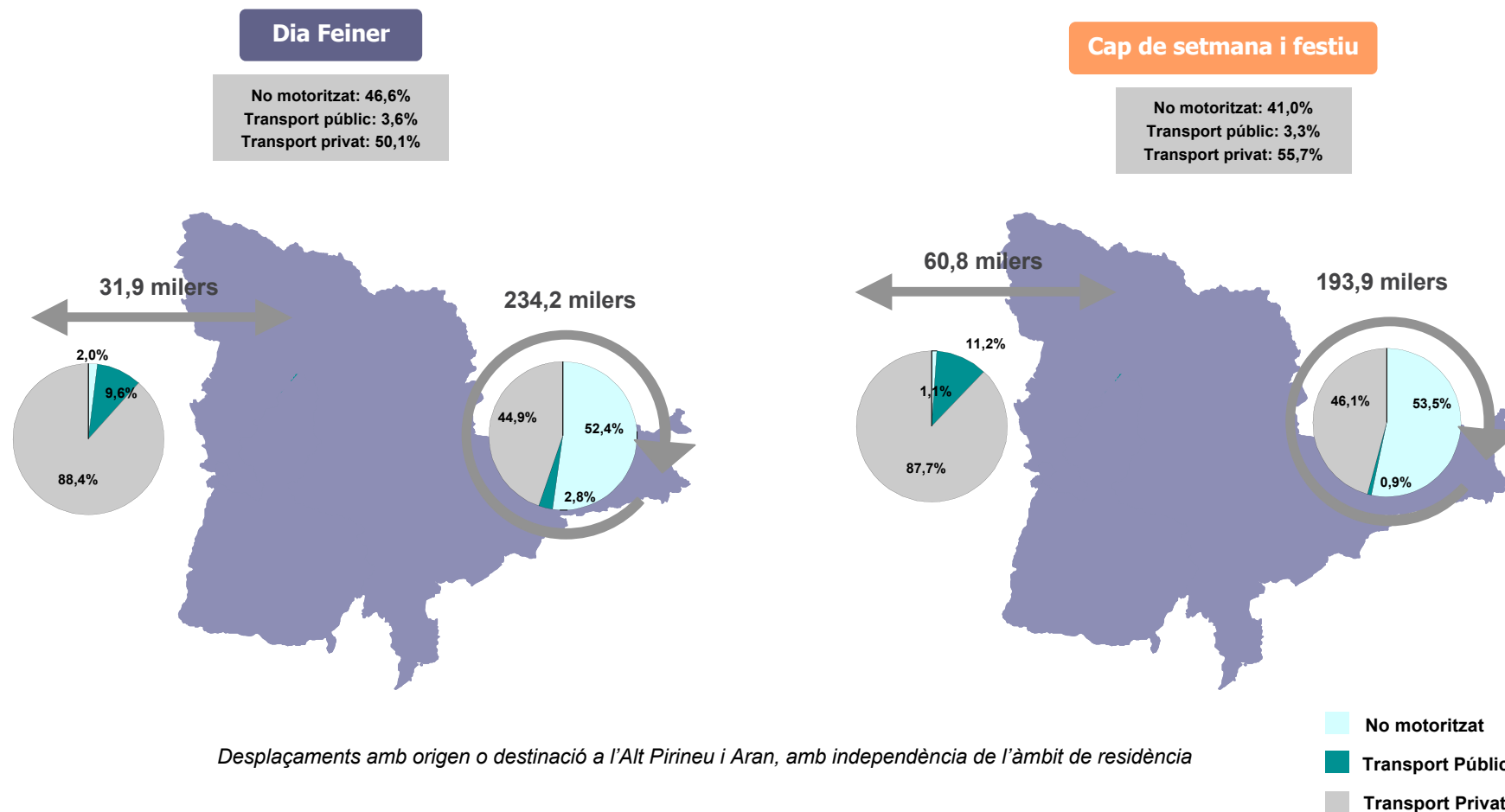
■ No motoritzat
■ Transport Públic
■ Transport Privat

Desplaçaments amb origen o destinació a l'àmbit de Ponent, amb independència de l'àmbit de residència

* Comprèn les comarques de les Garrigues, la Noguera, el Pla d'Urgell, la Segarra, el Segrià i l'Urgell.

Dia feiner: promig diari de dilluns a divendres
Cap de setmana i festiu: promig dissabte, diumenge i festiu

Distribució modal dels desplaçaments interns i de connexió Alt Pirineu i Aran*



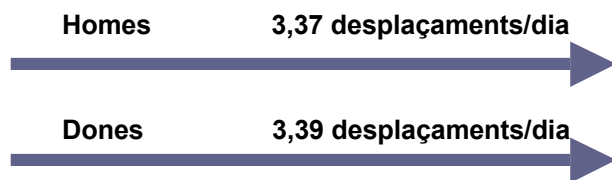
* Comprèn les comarques de l'Alta Ribagorça, l'Alt Urgell, la Cerdanya, el Pallars Jussà, el Pallars Sobirà i Era Val d'Aran.

Dia feiner: promig diari de dilluns a divendres
Cap de setmana i festiu: promig dissabte, diumenge i festiu

5. Mobilitat segons segments de la població

Mobilitat segons gènere

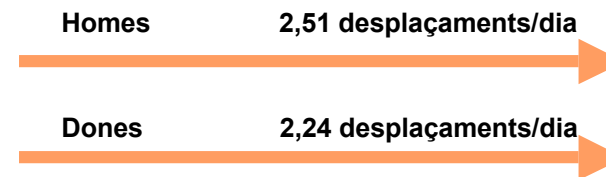
Dia Feiner



Gènere	Mitjà de transport			Total
	No motoritzat	Transport públic	Transport privat	
Home	39,2%	12,2%	48,6%	100,0%
Dona	50,9%	16,4%	32,7%	100,0%
Total	45,1%	14,3%	40,6%	100,0%

Gènere	Motiu del desplaçament			Total
	Mobilitat ocupacional	Mobilitat personal	Tornada a casa	
Home	28,7%	25,7%	45,6%	100,0%
Dona	20,6%	33,9%	45,5%	100,0%
Total	24,6%	29,9%	45,5%	100,0%

Cap de setmana i festiu

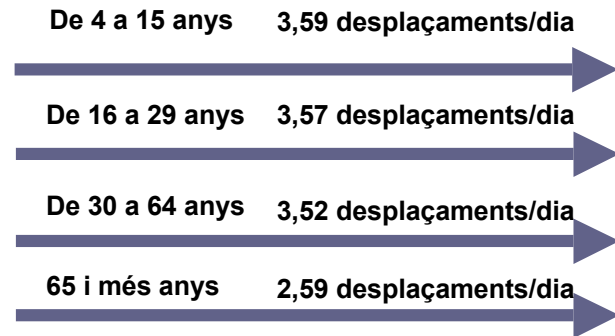


Gènere	Mitjà de transport			Total
	No motoritzat	Transport públic	Transport privat	
Home	40,5%	7,3%	52,2%	100,0%
Dona	44,8%	9,6%	45,6%	100,0%
Total	42,6%	8,4%	49,1%	100,0%

Gènere	Motiu del desplaçament			Total
	Mobilitat ocupacional	Mobilitat personal	Tornada a casa	
Home	4,6%	48,0%	47,4%	100,0%
Dona	3,5%	49,3%	47,1%	100,0%
Total	4,1%	48,7%	47,3%	100,0%

Mobilitat segons grups d'edat

Dia Feiner



Cap de setmana i festiu



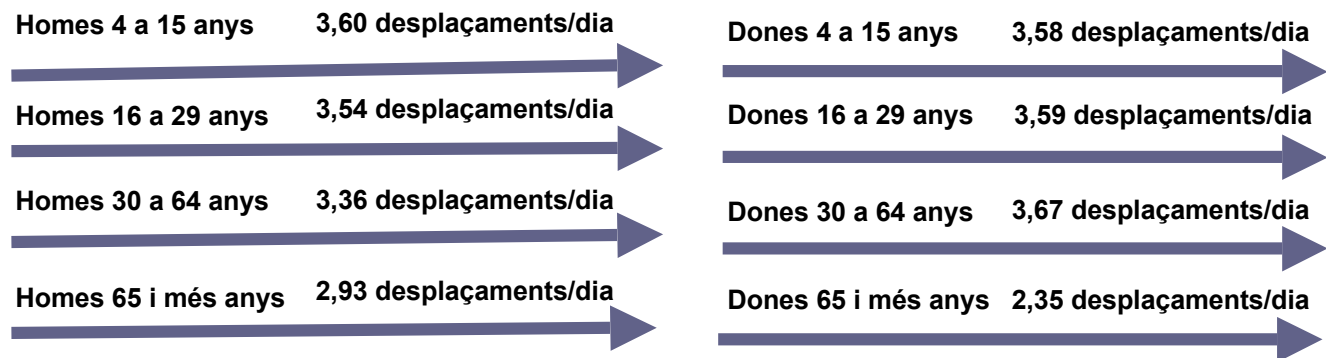
Edat	Mitjà de transport			Total
	No motoritzat	Transport públic	Transport privat	
De 4 a 15 anys	62,9%	8,8%	28,3%	100,0%
De 16 a 29	33,4%	21,5%	45,1%	100,0%
De 30 a 64 anys	39,5%	13,1%	47,5%	100,0%
65 i més anys	70,6%	13,2%	16,3%	100,0%
Total	45,1%	14,3%	40,6%	100,0%

Edat	Mitjà de transport			Total
	No motoritzat	Transport públic	Transport privat	
De 4 a 15 anys	44,7%	4,9%	50,4%	100,0%
De 16 a 29	32,5%	12,1%	55,4%	100,0%
De 30 a 64 anys	40,9%	6,8%	52,3%	100,0%
65 i més anys	64,4%	11,3%	24,2%	100,0%
Total	42,6%	8,4%	49,1%	100,0%

Edat	Motiu del desplaçament			Total
	Mobilitat ocupacional	Mobilitat personal	Tornada a casa	
De 4 a 15 anys	38,7%	14,6%	46,6%	100,0%
De 16 a 29	29,8%	24,6%	45,6%	100,0%
De 30 a 64 anys	24,9%	30,3%	44,8%	100,0%
65 i més anys	1,2%	51,4%	47,4%	100,0%
Total	24,6%	29,9%	45,5%	100,0%

Edat	Motiu del desplaçament			Total
	Mobilitat ocupacional	Mobilitat personal	Tornada a casa	
De 4 a 15 anys	0,4%	51,5%	48,1%	100,0%
De 16 a 29	5,6%	49,0%	45,4%	100,0%
De 30 a 64 anys	5,2%	47,3%	47,5%	100,0%
65 i més anys	0,3%	51,2%	48,6%	100,0%
Total	4,1%	48,7%	47,3%	100,0%

Mobilitat segons gènere i grups d'edat Dia feiner



Gènere	Edat	Mitjà de transport			Total
		No motoritzat	Transport públic	Transport privat	
Homes	De 4 a 15 anys	62,3%	9,3%	28,4%	100,0%
	De 16 a 29 anys	31,2%	18,3%	50,5%	100,0%
	De 30 a 64 anys	30,3%	10,9%	58,9%	100,0%
	65 anys i més	67,2%	10,5%	22,3%	100,0%
Dones	De 4 a 15 anys	63,6%	8,2%	28,2%	100,0%
	De 16 a 29 anys	35,8%	24,8%	39,3%	100,0%
	De 30 a 64 anys	48,2%	15,2%	36,7%	100,0%
	65 anys i més	73,7%	15,6%	10,8%	100,0%
Total		45,1%	14,3%	40,6%	100,0%

Gènere	Edat	Motiu del desplaçament			Total
		Mobilitat ocupacional	Mobilitat personal	Tornada a casa	
Homes	De 4 a 15 anys	38,5%	14,8%	46,6%	100,0%
	De 16 a 29 anys	30,8%	23,4%	45,8%	100,0%
	De 30 a 64 anys	31,8%	23,4%	44,8%	100,0%
	65 anys i més	1,5%	51,1%	47,4%	100,0%
Dones	De 4 a 15 anys	39,0%	14,4%	46,6%	100,0%
	De 16 a 29 anys	28,8%	25,8%	45,3%	100,0%
	De 30 a 64 anys	18,5%	36,8%	44,8%	100,0%
	65 anys i més	1,0%	51,7%	47,3%	100,0%
Total		24,6%	29,9%	45,5%	100,0%

*Dia feiner: promig diari de dilluns a divendres
Cap de setmana i festiu: promig dissabte, diumenge i festiu*

Mobilitat segons gènere i grups d'edat Cap de setmana i festiu

Homes 4 a 15 anys 2,42 desplaçaments/dia



Homes 16 a 29 anys 2,74 desplaçaments/dia



Homes 30 a 64 anys 2,54 desplaçaments/dia



Homes 65 i més anys 2,10 desplaçaments/dia



Dones 4 a 15 anys 2,24 desplaçaments/dia



Dones 16 a 29 anys 2,68 desplaçaments/dia



Dones 30 a 64 anys 2,32 desplaçaments/dia



Dones 65 i més anys 1,64 desplaçaments/dia



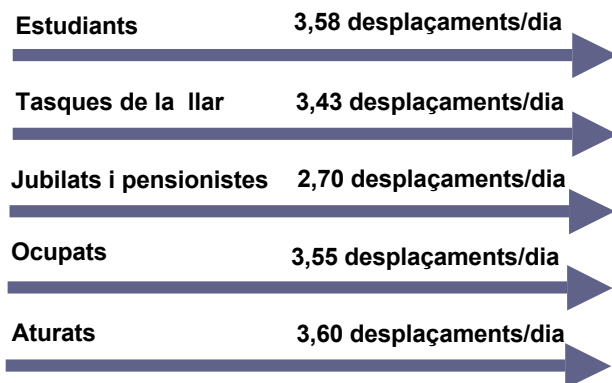
Gènere	Edat	Mitjà de transport			Total
		No motoritzat	Transport públic	Transport privat	
Homes	De 4 a 15 anys	44,1%	4,4%	51,6%	100,0%
	De 16 a 29	31,5%	11,7%	56,8%	100,0%
	De 30 a 64 anys	38,8%	5,6%	55,7%	100,0%
	65 anys i més	61,5%	9,6%	28,9%	100,0%
Dones	De 4 a 15 anys	45,4%	5,6%	49,0%	100,0%
	De 16 a 29	33,6%	12,6%	53,8%	100,0%
	De 30 a 64 anys	43,4%	8,1%	48,5%	100,0%
	65 anys i més	67,1%	12,9%	20,0%	100,0%
Total		42,6%	8,4%	49,1%	100,0%

Gènere	Edat	Motiu del desplaçament			Total
		Mobilitat ocupacional	Mobilitat personal	Tornada a casa	
Homes	De 4 a 15 anys	0,5%	51,6%	47,9%	100,0%
	De 16 a 29	5,1%	49,2%	45,8%	100,0%
	De 30 a 64 anys	6,2%	46,2%	47,6%	100,0%
	65 anys i més	0,4%	50,6%	49,1%	100,0%
Dones	De 4 a 15 anys	0,4%	51,4%	48,2%	100,0%
	De 16 a 29	6,1%	48,8%	45,1%	100,0%
	De 30 a 64 anys	4,0%	48,4%	47,5%	100,0%
	65 anys i més	0,2%	51,7%	48,1%	100,0%
Total		4,1%	48,7%	47,3%	100,0%

Dia feiner: promig diari de dilluns a divendres
Cap de setmana i festiu: promig dissabte, diumenge i festiu

Mobilitat segons la situació professional

Dia Feiner



Cap de setmana i festiu



Situació professional	Mitjà de transport			Total
	No motoritzat	Transport públic	Transport privat	
Estudiants	52,8%	17,7%	29,5%	100,0%
Tasques de la llar	65,3%	9,7%	25,0%	100,0%
Jubilats i pensionistes	69,0%	12,6%	18,4%	100,0%
Ocupats	30,2%	14,4%	55,4%	100,0%
Aturats	54,3%	11,7%	34,0%	100,0%
Total	45,1%	14,3%	40,6%	100,0%

Situació professional	Motiu del desplaçament			Total
	Mobilitat ocupacional	Mobilitat personal	Tornada a casa	
Estudiants	35,1%	18,4%	46,5%	100,0%
Tasques de la llar	1,8%	52,2%	46,0%	100,0%
Jubilats i pensionistes	0,7%	51,9%	47,3%	100,0%
Ocupats	33,4%	22,1%	44,5%	100,0%
Aturats	2,6%	52,4%	45,0%	100,0%
Total	24,6%	29,9%	45,5%	100,0%

Situació professional	Mitjà de transport			Total
	No motoritzat	Transport públic	Transport privat	
Estudiants	41,8%	10,1%	48,1%	100,0%
Tasques de la llar	50,2%	7,8%	42,0%	100,0%
Jubilats i pensionistes	61,3%	10,7%	28,1%	100,0%
Ocupats	36,1%	7,1%	56,8%	100,0%
Aturats	44,3%	7,1%	48,5%	100,0%
Total	42,6%	8,4%	49,1%	100,0%

Situació professional	Motiu del desplaçament			Total
	Mobilitat ocupacional	Mobilitat personal	Tornada a casa	
Estudiants	1,8%	51,2%	47,0%	100,0%
Tasques de la llar	0,2%	52,2%	47,6%	100,0%
Jubilats i pensionistes	0,2%	51,4%	48,5%	100,0%
Ocupats	7,0%	46,0%	47,0%	100,0%
Aturats	0,4%	52,6%	47,1%	100,0%
Total	4,1%	48,6%	47,3%	100,0%

Mobilitat segons segments de població. Perspectiva municipal Catalunya

Dia Feiner

CATALUNYA	Desplaçaments		Desplaçaments/persona		Autocontenció
	Intramunicipal	Intermunicipal	Intramunicipal	Intermunicipal	
TOTAL	16.430.083	6.628.867	2,41	0,97	71,3%
Home	7.576.987	3.847.070	2,23	1,13	66,3%
Dona	8.853.096	2.781.797	2,58	0,81	76,1%
De 4 a 15 anys	2.484.344	352.918	3,14	0,45	87,6%
De 16 a 29 anys	3.001.648	1.834.300	2,21	1,35	62,1%
De 30 a 64 anys	8.369.668	4.039.656	2,37	1,14	67,4%
De 65 i més anys	2.574.424	401.993	2,24	0,35	86,5%
Jubilati pensionista	3.112.018	546.923	2,30	0,40	85,0%
Escolar/Estudiant	3.896.334	1.067.330	2,81	0,77	78,5%
Tasques de la llar	1.448.202	270.023	2,89	0,54	84,3%
Ocupat	7.044.007	4.467.188	2,17	1,37	61,2%
Aturat	926.502	276.081	2,77	0,83	77,0%

Cap de setmana i festiu

CATALUNYA	Desplaçaments		Desplaçaments/persona		Autocontenció
	Intramunicipal	Intermunicipal	Intramunicipal	Intermunicipal	
TOTAL	10.359.090	5.784.683	1,52	0,85	64,2%
Home	5.320.866	3.133.306	1,57	0,92	62,9%
Dona	5.038.223	2.651.377	1,46	0,77	65,5%
De 4 a 15 anys	1.205.981	603.331	1,55	0,78	66,7%
De 16 a 29 anys	2.118.414	1.517.532	1,57	1,12	58,3%
De 30 a 64 anys	5.336.868	3.225.491	1,51	0,91	62,3%
De 65 i més anys	1.697.827	438.330	1,45	0,37	79,5%
Jubilati pensionista	1.977.270	594.619	1,45	0,44	76,9%
Escolar/Estudiant	2.200.520	1.198.323	1,60	0,87	64,7%
Tasques de la llar	680.889	329.457	1,40	0,68	67,4%
Ocupat	5.005.509	3.407.515	1,53	1,04	59,5%
Aturat	487.908	253.815	1,46	0,76	65,8%

* No s'inclouen els desplaçaments realitzats pels residents a Catalunya amb origen i destinació fora de Catalunya (25.341 en dia feiner i 70.795 en cap de setmana i festiu)

Mobilitat segons segments de població. Perspectiva municipal Regió Metropolitana de Barcelona

Dia Feiner

RMB	Desplaçaments		Desplaçaments/persona		Autocontenció
	Intramunicipal	Intermunicipal	Intramunicipal	Intermunicipal	
TOTAL	11.309.768	4.472.509	2,44	0,96	71,7%
Home	5.131.799	2.595.789	2,25	1,14	66,4%
Dona	6.177.969	1.876.720	2,62	0,80	76,7%
De 4 a 15 anys	1.668.994	207.284	3,18	0,39	89,0%
De 16 a 29 anys	2.076.190	1.220.915	2,27	1,33	63,0%
De 30 a 64 anys	5.799.031	2.781.416	2,40	1,15	67,6%
De 65 i més anys	1.765.553	262.893	2,28	0,34	87,0%
Jubilati pensionista	2.109.497	345.438	2,35	0,38	85,9%
Escolar/Estudiant	2.690.462	696.103	2,85	0,74	79,4%
Tasques de la llar	1.012.189	173.590	2,98	0,51	85,4%
Ocupat	4.848.542	3.077.703	2,17	1,38	61,2%
Aturat	647.457	179.149	2,94	0,81	78,3%

Cap de setmana i festiu

RMB	Desplaçaments		Desplaçaments/persona		Autocontenció
	Intramunicipal	Intermunicipal	Intramunicipal	Intermunicipal	
TOTAL	7.271.274	3.781.942	1,57	0,82	65,8%
Home	3.715.353	2.032.365	1,63	0,89	64,6%
Dona	3.555.921	1.749.576	1,51	0,74	67,0%
De 4 a 15 anys	837.573	388.418	1,61	0,75	68,3%
De 16 a 29 anys	1.495.753	988.227	1,63	1,08	60,2%
De 30 a 64 anys	3.814.133	2.116.972	1,58	0,87	64,3%
De 65 i més anys	1.123.814	288.325	1,44	0,37	79,6%
Jubilati pensionista	1.295.935	378.189	1,45	0,42	77,4%
Escolar/Estudiant	1.577.145	798.698	1,67	0,85	66,4%
Tasques de la llar	452.355	212.367	1,41	0,66	68,1%
Ocupat	3.590.650	2.235.243	1,59	0,99	61,6%
Aturat	348.953	157.444	1,58	0,71	68,9%

Mobilitat segons segments de població. Perspectiva municipal

Comarques Gironines

Dia Feiner

COMARQUES GIRONINES	Desplaçaments		Desplaçaments/persona		Autocontenció
	Intramunicipal	Intermunicipal	Intramunicipal	Intermunicipal	
TOTAL	1.372.826	676.357	2,13	1,05	67,0%
Home	651.930	387.050	1,99	1,18	62,7%
Dona	720.896	289.307	2,28	0,92	71,4%
De 4 a 15 anys	223.968	49.935	2,81	0,63	81,8%
De 16 a 29 anys	237.858	187.338	1,84	1,45	55,9%
De 30 a 64 anys	696.192	396.151	2,11	1,20	63,7%
De 65 i més anys	214.808	42.933	2,06	0,41	83,3%
Jubilati pensionista	265.583	62.393	2,05	0,48	81,0%
Escolar/Estudiant	322.213	116.279	2,47	0,89	73,5%
Tasques de la llar	97.132	27.897	2,43	0,70	77,7%
Ocupat	599.351	437.766	1,96	1,43	57,8%
Aturat	88.163	32.021	2,34	0,85	73,4%

Cap de setmana i festiu

COMARQUES GIRONINES	Desplaçaments		Desplaçaments/persona		Autocontenció
	Intramunicipal	Intermunicipal	Intramunicipal	Intermunicipal	
TOTAL	828.189	617.390	1,29	0,96	57,3%
Home	422.664	338.034	1,30	1,04	55,6%
Dona	405.525	279.356	1,28	0,88	59,2%
De 4 a 15 anys	94.660	73.938	1,21	0,95	56,1%
De 16 a 29 anys	155.122	169.005	1,20	1,31	47,9%
De 30 a 64 anys	413.098	331.640	1,26	1,01	55,5%
De 65 i més anys	165.310	42.807	1,51	0,39	79,4%
Jubilati pensionista	196.507	58.827	1,47	0,44	77,0%
Escolar/Estudiant	153.723	134.114	1,21	1,05	53,4%
Tasques de la llar	50.869	30.390	1,20	0,72	62,6%
Ocupat	387.530	363.932	1,28	1,20	51,6%
Aturat	39.160	29.326	1,04	0,78	57,2%

Mobilitat segons segments de població. Perspectiva municipal

Camp de Tarragona

Dia Feiner

CAMP DETARRAGONA	Desplaçaments		Desplaçaments/persona		Autocontenció
	Intramunicipal	Intermunicipal	Intramunicipal	Intermunicipal	
TOTAL	1.338.547	508.624	2,54	0,96	72,5%
Home	630.603	299.823	2,35	1,12	67,8%
Dona	707.944	208.801	2,73	0,80	77,2%
De 4 a 15 anys	213.350	31.529	3,20	0,47	87,1%
De 16 a 29 anys	252.471	148.490	2,30	1,35	63,0%
De 30 a 64 anys	686.957	297.755	2,52	1,09	69,8%
De 65 i més anys	185.769	30.850	2,38	0,39	85,8%
Jubilati pensionista	244.232	46.576	2,44	0,47	84,0%
Escolar/Estudiant	322.535	88.811	2,85	0,79	78,4%
Tasques de la llar	133.966	25.417	3,06	0,58	84,1%
Ocupat	551.807	324.060	2,31	1,35	63,0%
Aturat	85.971	23.508	2,75	0,75	78,5%

Cap de setmana i festiu

CAMP DETARRAGONA	Desplaçaments		Desplaçaments/persona		Autocontenció
	Intramunicipal	Intermunicipal	Intramunicipal	Intermunicipal	
TOTAL	810.342	483.280	1,54	0,92	62,6%
Home	432.191	270.975	1,62	1,02	61,5%
Dona	378.152	212.305	1,45	0,81	64,0%
De 4 a 15 anys	104.284	54.254	1,60	0,83	65,8%
De 16 a 29 anys	179.023	125.342	1,65	1,16	58,8%
De 30 a 64 anys	397.267	270.979	1,46	1,00	59,4%
De 65 i més anys	129.768	32.705	1,59	0,40	79,9%
Jubilati pensionista	162.498	48.038	1,58	0,47	77,2%
Escolar/Estudiant	181.766	98.730	1,66	0,90	64,8%
Tasques de la llar	68.895	32.645	1,62	0,77	67,9%
Ocupat	356.000	278.128	1,48	1,15	56,1%
Aturat	40.825	25.586	1,29	0,81	61,5%

Mobilitat segons segments de població. Perspectiva municipal

Terres de l'Ebre

Dia Feiner

TERRES DEL'EBRE	Desplaçaments		Desplaçaments/persona		Autocontenció
	Intramunicipal	Intermunicipal	Intramunicipal	Intermunicipal	
TOTAL	448.833	131.565	2,62	0,77	77,3%
Home	221.611	76.407	2,52	0,87	74,4%
Dona	227.222	55.158	2,72	0,66	80,5%
De 4 a 15 anys	73.828	6.803	3,97	0,37	91,6%
De 16 a 29 anys	86.671	40.499	2,53	1,18	68,2%
De 30 a 64 anys	217.299	74.893	2,61	0,90	74,4%
De 65 i més anys	71.036	9.370	2,01	0,27	88,4%
Jubilat i pensionista	81.946	12.928	2,08	0,33	86,4%
Escolar/Estudiant	109.362	21.751	3,43	0,68	83,4%
Tasques de la llar	52.020	8.472	2,77	0,45	86,0%
Ocupat	191.224	84.140	2,53	1,11	69,4%
Aturat	14.282	4.108	2,52	0,72	77,7%

Cap de setmana i festiu

TERRES DEL'EBRE	Desplaçaments		Desplaçaments/persona		Autocontenció
	Intramunicipal	Intermunicipal	Intramunicipal	Intermunicipal	
TOTAL	283.556	124.862	1,66	0,73	69,4%
Home	149.227	68.428	1,70	0,78	68,6%
Dona	134.328	56.434	1,61	0,68	70,4%
De 4 a 15 anys	33.548	12.195	1,80	0,65	73,3%
De 16 a 29 anys	58.441	38.866	1,74	1,16	60,1%
De 30 a 64 anys	136.625	64.973	1,65	0,78	67,8%
De 65 i més anys	54.941	8.828	1,51	0,24	86,2%
Jubilat i pensionista	60.315	13.428	1,49	0,33	81,8%
Escolar/Estudiant	55.084	24.715	1,82	0,82	69,0%
Tasques de la llar	28.587	9.114	1,49	0,48	75,8%
Ocupat	130.173	75.167	1,71	0,99	63,4%
Aturat	9.397	2.438	1,79	0,47	79,4%

Mobilitat segons segments de població. Perspectiva municipal

Comarques Centrals

Dia Feiner

COMARQUES CENTRALS	Desplaçaments		Desplaçaments/persona		Autocontenció
	Intramunicipal	Intermunicipal	Intramunicipal	Intermunicipal	
TOTAL	965.238	508.832	2,10	1,11	65,5%
Home	451.115	291.703	1,96	1,26	60,7%
Dona	514.123	217.129	2,24	0,95	70,3%
De 4 a 15 anys	164.992	34.720	2,99	0,63	82,6%
De 16 a 29 anys	158.957	143.275	1,77	1,59	52,6%
De 30 a 64 anys	466.963	298.091	2,02	1,29	61,0%
De 65 i més anys	174.325	32.747	2,09	0,39	84,2%
Jubilat i pensionista	226.480	50.085	2,11	0,47	81,9%
Escolar/Estudiant	227.322	85.025	2,53	0,95	72,8%
Tasques de la llar	65.854	17.795	2,48	0,67	78,7%
Ocupat	392.486	330.573	1,86	1,57	54,3%
Aturat	52.644	25.190	2,09	1,00	67,7%

Cap de setmana i festiu

COMARQUES CENTRALS	Desplaçaments		Desplaçaments/persona		Autocontenció
	Intramunicipal	Intermunicipal	Intramunicipal	Intermunicipal	
TOTAL	564.622	463.185	1,23	1,01	54,9%
Home	284.096	243.510	1,24	1,06	53,9%
Dona	280.526	219.675	1,22	0,95	56,1%
De 4 a 15 anys	67.828	45.704	1,28	0,86	59,7%
De 16 a 29 anys	112.228	110.064	1,26	1,24	50,5%
De 30 a 64 anys	277.673	267.928	1,20	1,15	50,9%
De 65 i més anys	106.892	39.488	1,25	0,46	73,0%
Jubilat i pensionista	134.773	63.716	1,23	0,58	67,9%
Escolar/Estudiant	112.022	81.946	1,31	0,96	57,8%
Tasques de la llar	33.450	24.428	1,18	0,86	57,8%
Ocupat	251.169	263.877	1,21	1,27	48,8%
Aturat	33.208	29.219	1,17	1,03	53,2%

Mobilitat segons segments de població. Perspectiva municipal

Àmbit de Ponent

Dia Feiner

ÀMBIT DE PONENT	Desplaçaments		Desplaçaments/persona		Autocontenció
	Intramunicipal	Intermunicipal	Intramunicipal	Intermunicipal	
TOTAL	810.839	264.744	2,51	0,82	75,4%
Home	398.678	156.602	2,40	0,94	71,8%
Dona	412.161	108.142	2,62	0,69	79,2%
De 4 a 15 anys	115.643	18.220	3,11	0,49	86,4%
De 16 a 29 anys	154.747	77.523	2,40	1,20	66,6%
De 30 a 64 anys	409.003	150.515	2,53	0,93	73,1%
De 65 i més anys	131.445	18.486	2,18	0,31	87,7%
Jubilati pensionista	150.535	23.405	2,22	0,35	86,5%
Escolar/Estudiant	186.671	50.116	2,81	0,75	78,8%
Tasques de la llar	72.827	13.984	2,72	0,52	83,9%
Ocupat	368.835	167.103	2,46	1,11	68,8%
Aturat	31.443	9.922	2,63	0,83	76,0%

Cap de setmana i festiu

ÀMBIT DE PONENT	Desplaçaments		Desplaçaments/persona		Autocontenció
	Intramunicipal	Intermunicipal	Intramunicipal	Intermunicipal	
TOTAL	466.090	257.304	1,44	0,80	64,4%
Home	248.755	147.605	1,51	0,90	62,8%
Dona	217.335	109.698	1,37	0,69	66,5%
De 4 a 15 anys	54.388	23.012	1,49	0,63	70,3%
De 16 a 29 anys	90.368	70.147	1,44	1,11	56,3%
De 30 a 64 anys	230.950	141.990	1,43	0,88	61,9%
De 65 i més anys	90.383	22.155	1,44	0,35	80,3%
Jubilati pensionista	100.179	27.765	1,46	0,40	78,3%
Escolar/Estudiant	97.038	48.929	1,50	0,76	66,5%
Tasques de la llar	36.949	18.261	1,29	0,64	66,9%
Ocupat	220.278	155.177	1,44	1,02	58,7%
Aturat	11.646	7.171	1,34	0,82	61,9%

Mobilitat segons segments de població. Perspectiva municipal

Alt Pirineu i Aran

Dia Feiner

ALTPIRINEU I ARAN	Desplaçaments		Desplaçaments/persona		Autocontenció
	Intramunicipal	Intermunicipal	Intramunicipal	Intermunicipal	
TOTAL	184.032	66.234	2,65	0,96	73,5%
Home	91.251	39.695	2,53	1,10	69,7%
Dona	92.781	26.539	2,79	0,80	77,7%
De 4 a 15 anys	23.569	4.426	3,27	0,61	84,2%
De 16 a 29 anys	34.753	16.261	2,67	1,25	68,1%
De 30 a 64 anys	94.222	40.834	2,64	1,14	69,8%
De 65 i més anys	31.489	4.713	2,34	0,35	87,0%
Jubilat i pensionista	33.745	6.098	2,41	0,44	84,7%
Escolar/Estudiant	37.769	9.244	3,15	0,77	80,3%
Tasques de la llar	14.215	2.867	2,68	0,54	83,2%
Ocupat	91.761	45.843	2,58	1,29	66,7%
Aturat	6.541	2.182	2,72	0,91	75,0%

Cap de setmana i festiu

ALTPIRINEU I ARAN	Desplaçaments		Desplaçaments/persona		Autocontenció
	Intramunicipal	Intermunicipal	Intramunicipal	Intermunicipal	
TOTAL	135.017	56.721	1,95	0,82	70,4%
Home	68.580	32.389	1,91	0,90	67,9%
Dona	66.437	24.332	1,99	0,73	73,2%
De 4 a 15 anys	13.699	5.809	1,90	0,81	70,2%
De 16 a 29 anys	27.479	15.881	2,16	1,25	63,4%
De 30 a 64 anys	67.121	31.009	1,89	0,87	68,4%
De 65 i més anys	26.718	4.021	1,93	0,29	86,9%
Jubilat i pensionista	27.064	4.656	1,95	0,34	85,3%
Escolar/Estudiant	23.742	11.191	2,01	0,95	68,0%
Tasques de la llar	9.784	2.253	1,86	0,43	81,3%
Ocupat	69.709	35.991	1,96	1,01	66,0%
Aturat	4.718	2.630	1,66	0,92	64,2%

6. L'opinió dels residents a Catalunya

Ús declarat dels mitjans de transport

S'ha preguntat als entrevistats de 16 i més anys* quin ús fan dels diferents modes de desplaçament: "mai o quasi mai", "a vegades", i "sovint".

Mitjà	Nivell d'ús			TOTAL
	No usuari "mai o quasi mai"	Usuari esporàdic "de vegades"	Usuari habitual "sovint"	
A peu	8,7%	19,2%	72,1%	100,0%
Bicicleta	80,5%	13,5%	6,0%	100,0%
Autobús urbà	64,1%	21,7%	14,2%	100,0%
Autobús interurbà	82,6%	13,0%	4,4%	100,0%
Metro	58,7%	23,4%	17,9%	100,0%
Tramvia	91,9%	6,4%	1,7%	100,0%
Renfe rodalies	66,2%	25,4%	8,4%	100,0%
FGC	77,4%	17,0%	5,6%	100,0%
Tren regional/llarg recorregut	88,2%	10,7%	1,1%	100,0%
Taxi	77,4%	19,8%	2,8%	100,0%
Cotxe conductor	43,3%	12,2%	44,5%	100,0%
Moto conductor	91,2%	2,5%	6,2%	100,0%

- El 91,3% de la població entrevistada es considera usuària del **mode a peu**, ja sigui de forma esporàdica (19,2%) o habitual (72,1%).

- Respecte als mitjans de **transport públic**, els que tenen un percentatge d'usuaris més elevat són el metro (41,3%) i l'autobús urbà (35,9%).

- Quant al **vehicle privat**, mentre el 56,7% dels entrevistats declaren fer ús del cotxe (el 12,2% de forma esporàdica i el 44,5% de forma habitual), la proporció d'usuaris de la moto se situa entorn al 9%, amb més del 6% d'usuaris habituals.

* Les dades sobre l'opinió dels residents a Catalunya que es mostren en aquest apartat fan referència a la població de 16 i més anys.

Ús declarat dels mitjans de transport segons àmbit de residència

Els resultats mostren que hi ha diferències significatives en l'ús dels mitjans de transport en relació a l'àmbit territorial:

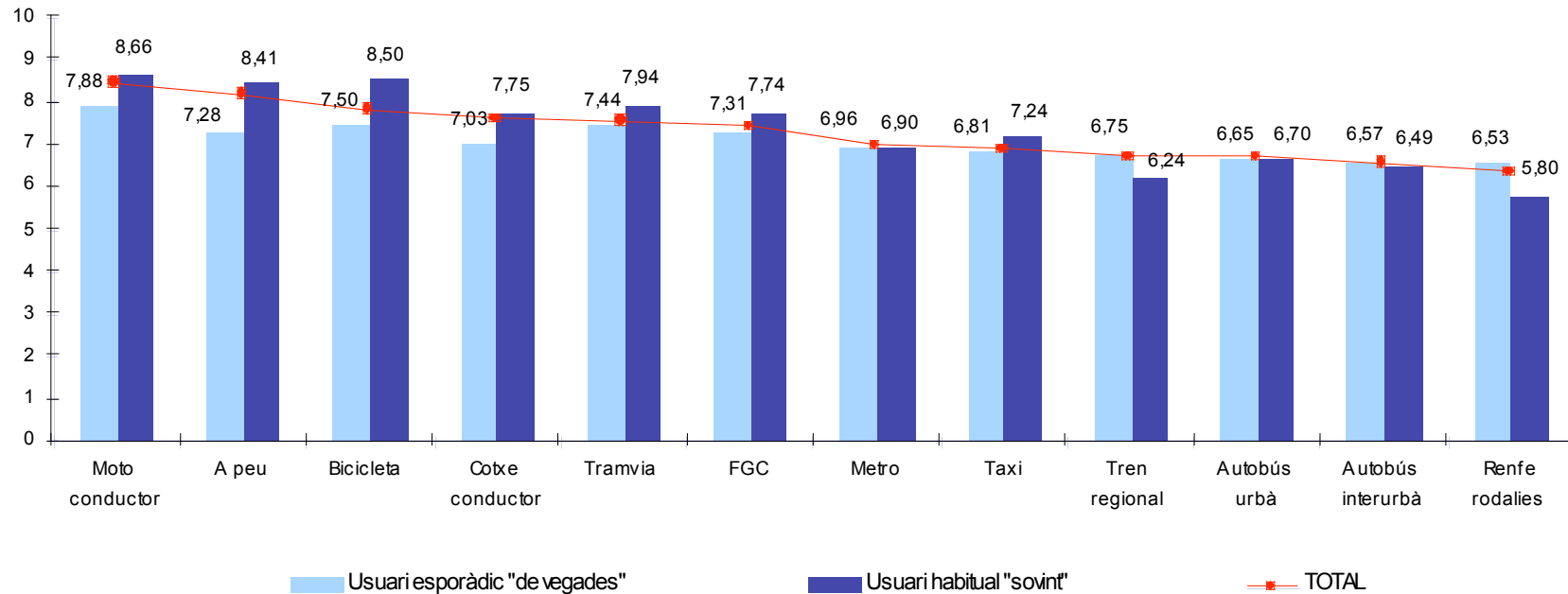
- A la Regió Metropolitana de Barcelona la proporció d'usuaris dels diferents mitjans de **transport públic** és major que a la resta de Catalunya.
- En referència al **transport privat** cal destacar que l'ús del cotxe com a conductor és significativament major a les Terres de l'Ebre i l'Alt Pirineu i Aran que a la resta de Catalunya.

Mitjà	RMB		Comarques Gironines		Camp de Tarragona		Terres de l'Ebre		Comarques Centrals		Àmbit de Ponent		Alt Pirineu-Aran	
	Usuari esporàdic "de vegades"	Usuari habitual "sovint"	Usuari esporàdic "de vegades"	Usuari habitual "sovint"	Usuari esporàdic "de vegades"	Usuari habitual "sovint"	Usuari esporàdic "de vegades"	Usuari habitual "sovint"	Usuari esporàdic "de vegades"	Usuari habitual "sovint"	Usuari esporàdic "de vegades"	Usuari habitual "sovint"	Usuari esporàdic "de vegades"	Usuari habitual "sovint"
Apeu	18,9%	73,2%	21,1%	68,0%	19,0%	71,2%	19,0%	69,1%	21,7%	68,1%	18,2%	72,4%	15,8%	76,0%
Bicicleta	12,5%	5,7%	17,6%	7,4%	14,6%	6,0%	16,2%	9,8%	13,2%	4,7%	14,6%	7,9%	21,9%	11,5%
Autobús urbana	26,1%	18,6%	10,9%	2,7%	14,9%	8,0%	6,6%	1,6%	10,7%	3,3%	16,3%	7,9%	10,3%	3,2%
Autobús interurbà	13,8%	5,1%	10,0%	2,2%	13,4%	4,1%	11,1%	1,6%	10,2%	2,5%	11,6%	2,7%	14,5%	3,4%
Metro	29,3%	25,1%	9,3%	1,6%	15,0%	4,6%	6,8%	0,6%	11,7%	2,4%	6,9%	1,1%	15,9%	7,1%
Tramvia	8,5%	2,4%	1,5%	0,1%	2,6%	0,4%	1,0%	0,0%	1,9%	0,4%	1,4%	0,2%	3,8%	0,5%
RENFE Rodalies	28,7%	10,7%	19,1%	3,5%	25,9%	6,2%	12,1%	1,6%	18,4%	1,6%	18,4%	3,9%	16,9%	2,7%
FGC	20,6%	7,7%	8,2%	0,7%	11,4%	1,1%	5,4%	0,4%	13,7%	2,6%	4,3%	0,5%	11,5%	1,7%
Tren regional/larg recorregut	9,9%	1,0%	10,5%	1,2%	19,8%	2,6%	19,6%	2,6%	5,1%	0,3%	11,0%	1,1%	14,3%	0,9%
Taxi	23,7%	3,7%	9,6%	1,0%	14,0%	1,6%	8,2%	0,6%	10,4%	0,8%	12,0%	0,9%	25,0%	2,9%
Cotxe conductor	13,0%	40,5%	11,8%	53,8%	10,5%	52,1%	8,4%	55,5%	10,7%	53,0%	9,2%	50,5%	9,5%	58,5%
Moto conductor	2,2%	6,7%	4,3%	7,3%	3,0%	5,1%	2,9%	5,6%	2,7%	3,4%	2,9%	3,8%	3,2%	3,1%

Les distribucions d'ús declarat que mostra la taula no sumen el 100% per que s'ha exclòs la categoria de no usuaris "mai o quasi mai".

Valoració dels mitjans de transport segons nivell d'ús

Els entrevistats han avaluat en una escala del 0 (nul·la satisfacció) al 10 (plena satisfacció) aquells modes de desplaçament dels que es consideren usuaris. El gràfic següent mostra la valoració atorgada a cadascun dels mitjans de transport segons el nivell d'ús que se'n realitza.



Valoració dels mitjans de transport segons àmbit de residència

La taula següent mostra les valoracions atorgades pels usuaris (tant esporàdics com habituals) dels diferents mitjans de transport segons l'àmbit de residència.

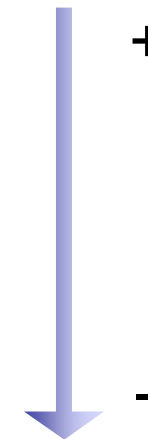
Mitjà	Àmbit de residència							TOTAL CATALUNYA
	RMB	Comarques Gironines	Camp de Tarragona	Terres de l'Ebre	Comarques Centrals	Àmbit de Ponent	Alt Pirineu-Aran	
Moto conductor	8,52	8,30	8,29	8,13	8,17	8,17	8,14	8,43
Apeu	8,19	8,16	8,18	8,02	8,06	8,19	8,19	8,18
Bicicleta	7,85	7,81	7,53	7,91	7,68	7,84	7,77	7,81
Cotxe conductor	7,48	7,72	7,89	7,83	7,70	7,82	8,27	7,59
Tramvia	7,60	6,88	6,90	—	6,66	6,91	7,48	7,54
FGC	7,50	6,94	6,89	6,98	6,97	7,09	7,29	7,42
Metro	6,88	7,27	7,49	7,65	7,27	7,48	7,57	6,93
Taxi	6,79	7,09	6,88	7,57	7,47	7,37	7,50	6,86
Tren regional/larg recorregut	6,82	6,44	6,47	6,66	6,62	6,45	6,44	6,70
Autobús urbà	6,64	6,62	6,88	7,20	6,63	7,13	7,21	6,67
Autobús interurbà	6,49	6,76	6,43	7,17	6,45	7,12	7,10	6,55
Renfe Rodalies	6,35	6,40	6,31	6,58	6,27	6,39	6,28	6,35

■ Valoracions que es situen per sobre de la valoració mitjana de la població de Catalunya

Motius d'ús del transport públic

S'ha demanat als entrevistats que manifesten utilitzar més el transport públic que el privat en els seus desplaçaments quotidians quins són els motius per fer-lo servir. Entre les nou raons que es mostren a la taula següent, han avaluat el nivell d'importància en una escala del 0 (gens important) al 10 (molt important).

Motius d'ús del transport públic	Grau d'importància
La dificultat per trobar aparcament o la congestió	5,89
La distància d'accés a les parades/estacions	5,40
El menor temps de desplaçament	5,33
El menor impacte ambiental (menor contaminació, poc soroll)	5,16
La freqüència de pas	5,05
La fiabilitat i puntualitat del servei	5,04
El menor cost	4,51
La seguretat o el baix risc de tenir un accident	4,13
El confort o benestar que representa viatjar en transport públic	4,11



Motius d'ús del transport públic segons àmbit de residència

Segons l'àmbit de residència es pot destacar:

A la Regió Metropolitana de Barcelona, on l'ús del transport públic és més elevat que a la resta de Catalunya, la dificultat per trobar aparcament o la congestió resulten determinants a l'hora d'utilitzar-lo. Els motius relacionats amb el temps (menor temps de desplaçament, freqüència de pas i puntualitat i fiabilitat del servei) també són aspectes que prenen major importància en aquest àmbit.

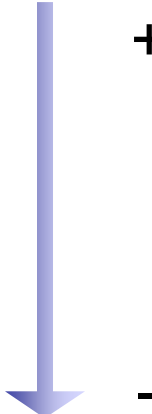
Motius d'ús del transport públic	Àmbit de residència							Total Catalunya
	RMB	Comarques Gironines	Camp de Tarragona	Terres de l'Ebre	Comarques Centrals	Àmbit de Ponent	Alt Pirineu-Aran	
La dificultat per trobar aparcament o la congestió	5,98	5,00	5,27	3,83	5,04	4,85	4,99	5,89
La distància d'accés a les parades/estacions	5,49	4,62	4,39	4,26	4,48	4,97	5,15	5,40
El menor temps de desplaçament	5,49	4,20	3,72	3,70	3,57	3,99	3,84	5,33
El menor impacte ambiental (menor contaminació, poc soroll)	5,19	4,75	4,94	4,51	5,03	4,77	5,68	5,16
La freqüència de pas	5,17	4,07	4,05	3,73	3,60	4,33	4,44	5,05
La fiabilitat i puntualitat del servei	5,10	4,63	4,17	4,24	4,36	4,87	5,84	5,04
El menor cost	4,50	4,59	4,45	4,67	4,73	4,59	4,80	4,51
La seguretat o el baix risc de tenir un accident	4,14	4,02	3,99	4,27	4,07	4,38	4,63	4,13
El confort i benestar que representa viatjar en transport públic	4,07	4,38	4,46	4,45	4,42	4,77	4,91	4,11

■ Valors del nivell d'importància que es situen per sobre de la mitjana de la població de Catalunya.

Motius d'ús del transport privat

També s'ha demanat als entrevistats que manifesten utilitzar més el transport privat que el públic en els seus desplaçaments quotidians quins són els motius per fer-lo servir. Entre les nou raons indicades han avaluat el nivell d'importància en una escala del 0 (gens important) al 10 (molt important).

Motius d'ús del transport privat	Grau d'importància
L'estalvi en el temps de desplaçament	5,96
No hi ha cap alternativa per desplaçar-se amb transport públic	5,81
Haver de desplaçar-se a diferents llocs de forma consecutiva	5,74
El confort o benestar que representa viatjar en vehicle privat	5,49
Les alternatives en transport públic tenen poca freqüència	5,07
La disponibilitat d'aparcament en el lloc de destinació	3,94
Les alternatives en transport públic tenen massa transbordaments	3,56
La seguretat o la sensació de protecció	2,63
El menor cost	1,79



Motius d'ús del transport privat segons àmbit de residència

Segons l'àmbit de residència destaquen les següents particularitats:

- A la Regió Metropolitana de Barcelona l'estalvi de temps resulta el motiu més rellevant per a l'ús del transport privat.
- En canvi, a la resta d'àmbits de Catalunya, el motiu més important per utilitzar el transport privat és la manca d'alternatives per desplaçar-se en transport públic.

Motius d'ús del transport privat	Àmbit de residència							Total Catalunya
	RMB	Comarques Gironines	Camp de Tarragona	Terres de l'Ebre	Comarques Centrals	Àmbit de Ponent	Alt Pirineu-Aran	
L'estalvi en el temps de desplaçament	6,33	5,29	5,62	5,17	5,28	5,62	5,04	5,96
No hi ha cap alternativa per desplaçar-se amb transport públic	5,53	6,31	6,16	6,02	6,27	5,98	7,36	5,81
Haver de desplaçar-se a diferents llocs de forma consecutiva	5,81	5,65	5,90	5,02	5,62	5,37	6,04	5,74
El confort o benestar que representa viatjar en vehicle privat	5,49	5,40	5,57	5,38	5,41	5,63	5,83	5,49
Les alternatives en transport públic tenen poca freqüència	4,94	5,30	5,57	4,47	5,25	4,90	6,46	5,07
La disponibilitat d'aparcament en el lloc de destinació	4,25	3,37	3,59	3,54	3,26	3,72	3,75	3,94
Les alternatives en transport públic tenen massa transbordaments	3,92	2,81	3,37	2,77	2,90	3,11	3,17	3,56
La seguretat o la sensació de protecció	2,49	2,70	2,65	3,41	2,53	3,60	3,06	2,63
El menor cost	1,83	1,69	1,59	2,08	1,39	2,36	1,69	1,79

■ Valors del nivell d'importància que es situen per sobre de la mitjana de la població de Catalunya.

La despesa mensual en transport públic i transport privat

La despesa mensual declarada dels usuaris dels diferents mitjans de transport a Catalunya és de 473,7 milions d'euros: 108 milions en transport públic (12,8 %) i 365,5 milions en transport privat (77,2 %).

CATALUNYA	Població usuària	Despesa mensual mitjana per usuari	Despesa mensual global (en milers)
Transport públic col·lectiu	4.134.168	19,14 €	79.128 €
Taxi	1.367.149	21,28 €	29.093 €
Transport públic total	4.313.365	25,09 €	108.221 €
Benzina	3.494.928	77,31 €	270.193 €
Aparcament	3.366.498	16,11 €	54.234 €
Peatge	3.186.195	12,89 €	41.070 €
Transport privat total	3.494.928	104,58 €	365.497 €

- A la Regió Metropolitana de Barcelona és on es fa una major despesa en **transport públic** (26,43€)
- En relació al **transport privat**, els tres àmbits on la despesa és major són: l'Alt Pirineu-Aran (111,10€), el Camp de Tarragona (107,74€) i la Regió Metropolitana de Barcelona (105,74€).

	Despesa mensual mitjana*						
	RMB	Comarques Gironines	Camp de Tarragona	Terres de l'Ebre	Comarques Centrals	Ambit de Ponent	Alt Pirineu-Aran
Transport públic col·lectiu	19,81€	16,89€	17,08€	14,11€	17,83€	15,50€	14,58€
Taxi	21,98€	19,68€	18,79€	9,36€	18,25€	16,30€	16,42€
Total transport públic	26,43€	20,48€	21,14€	15,30€	21,13€	19,14€	20,61€
Benzina	73,62€	83,61€	81,72€	79,57€	84,90€	88,70€	93,29€
Aparcament	19,80€	8,52€	12,69€	5,19€	9,62€	8,75€	9,05€
Peatge	14,66€	10,78€	14,42€	10,47€	7,27€	3,27€	9,53€
Total transport privat	105,74€	101,87€	107,74€	94,60€	100,93€	100,34€	111,10€

8. Fitxa tècnica

Fitxa tècnica

Univers.- Residents a Catalunya de 4 i més anys.

Mostra.- Mostreig aleatori estratificat polietàpic. La mostra està integrada per 106.091 individus (24. 789 en cap de setmana i festiu). Amb una confiança del 95,5% i sota el supòsit de mostratge aleatori simple i màxima indeterminació ($p=q=0,5$), l'error màxim és: $\pm 0,31\%$ en dia feiner i $\pm 0,64\%$ en cap de setmana i festiu.

Recollida informació.- Entrevista telefònica amb metodologia CATI.

Treball de camp.- Realitzat per Instituto DYM, Institut Opinòmetre, UTE Opina/Apolda i TNS.

Direcció de l'estudi.- Lluís Herran (DPTOP) i Mayte Capdet (ATM).

Grup tècnic EMQ'06.- DPTOP: Lluís Herran i Santi Ribas.
ATM: Mayte Capdet, Xavier Roselló i Maria Montaner.
Idescat: Dolors Olivares.
IERMB: Josep M. Aragay, Daniel Polo i Meritxell Perramon.

Institut d'Estudis Regionals i Metropolitans de Barcelona (IERMB)

Coordinació del treball de camp i anàlisi de resultats.

- *Direcció de l'equip investigador:* Carme Miralles-Guasch i Josep M. Aragay
- *Coordinació del treball de camp:* Meritxell Perramon i Elisabet Queralt.
- *Anàlisi de resultats:* Daniel Polo, Meritxell Perramon, Manel Pons, Núria Pérez, Núria Ruiz i Aina Pedret.

Organització del treball de camp

La figura següent mostra l'organització del treball de camp. La realització de les enquestes es va dividir en 8 lots concursats públicament per les dues institucions promotores de l'estudi, resultant assignats entre quatre empreses de treball de camp. L'Institut d'Estudis Regionals i Metropolitans de Barcelona (IERMB) ha assumit la coordinació del treball de camp, mentre que l'Institut d'Estadística de Catalunya (Idescat) i el Centre d'Estudis d'Opinió (CEO) han assessorat en el disseny metodològic de l'estudi.

