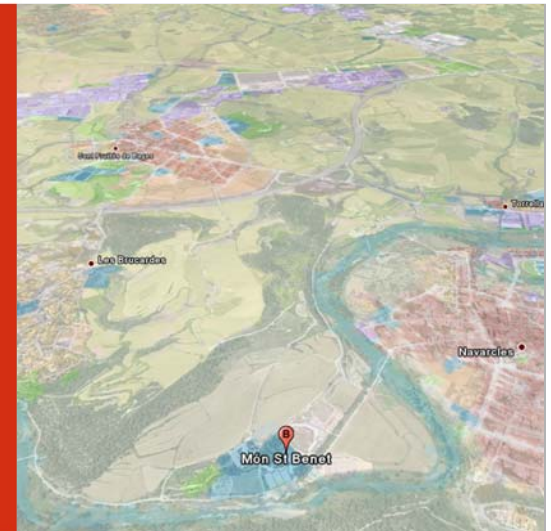

L'intercanvi d'informació avui

Món Sant Benet, 21 juny de 2012

Jornada

**El nou model
d'intercanvi
d'informació
urbanística**



Generalitat de Catalunya
**Departament de Territori
i Sostenibilitat**

Índex

1. L'intercanvi d'informació urbanística en el món digital
2. Síntesi del projecte SIMUC
3. El Mapa urbanístic de Catalunya avui
4. Usos del MUC
5. Especificacions tècniques

1. L'intercanvi d'informació urbanística en el món digital

- **Canvi de model en la informació urbanística.** Dels instruments de planejament en suport paper als sistemes d'informació georeferenciats.
- **Antecedents** dels sistemes d'informació en la DGU: les Bases de dades de planejament, el SITPU i el SIU,
- El SIMUC, és més que un mapa, és un **sistema d'informació del planejament** urbanístic, dinàmic i integrat amb les aplicacions de gestió de la DGOTU.
- **Racionalització, sistematització i estandardització** de la informació.
- **L'estandardització del planejament** requereix estructurar adequadament la informació i adoptar unes metodologies, una representació gràfica i una codificació estandarditzades.

L'intercanvi d'informació avui

L'intercanvi d'informació opera en una direcció doble. Construcció i manteniment del sistema d'informació i oferta i lliurament de dades, serveis i productes.

- La **DGOTU** ha construït el sistema d'informació del MUC a partir de la digitalització i refosa del planejament d'acord amb les Especificacions Tècniques sobre la base de l'Estàndard d'intercanvi.
- El **sistema d'informació del MUC** proporciona les dades del planejament urbanístic i facilita el seu emmarcament territorial en l'àmbit municipal o superior.
- La **informació urbanística disponible a través del MUC**, proporciona un suport instrumental per la redacció de planejament i permet realitzar estudis, informes i anàlisis territorials.
- **3 característiques** del sistema d'informació:
 - Traçabilitat de la informació
 - Escalabilitat entre els diferents nivells de la informació
 - Interoperabilitat entre diferents sistemes d'informació.

Emmarcament territorial

Els instruments de planejament no són elements aïllats.

Visió continua.
Refós dels diferents instruments que se superposen sobre un mateix territori.



2. Síntesi del projecte SIMUC

- Projecte iniciat el 2008
 - Impulsat per la Secretaria de Planificació Territorial i executat sota la direcció de la DG d'Urbanisme amb la participació instrumental de l'Incasòl.

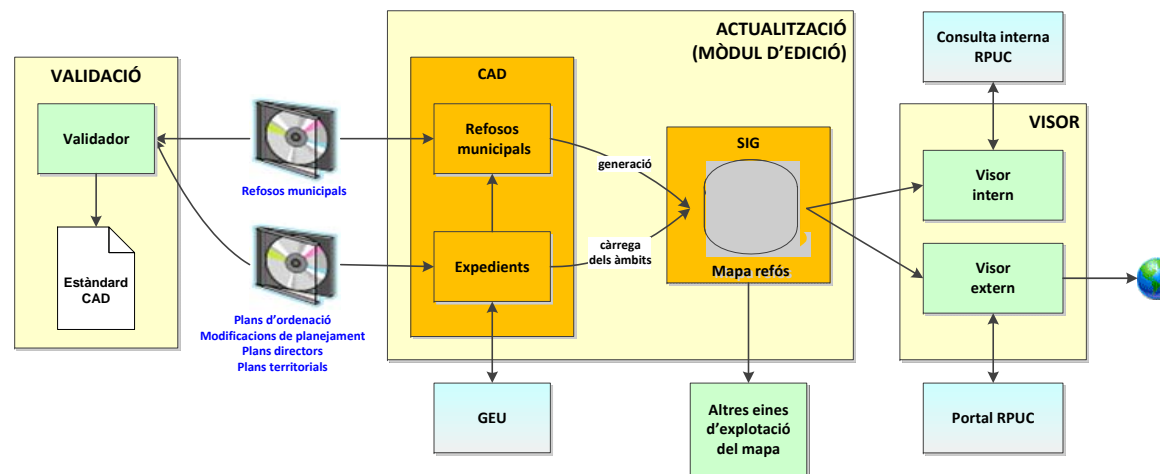
- Durant el 2009 i inicis del 2010 es va fer la recollida de dades
 - Es varen digitalitzar i refondre uns 8.000 expedients, de més de 800 municipis.
 - S'han recollit més de mig milió de polígons (560.000).

- A l'octubre de 2010 es va obrir a la consulta pública a través d'Internet

- Durant el 2011, es segueix amb l'actualització.
 - Incorporació del tots els MSP
 - Es refonen uns 1000 expedients anuals, i es va reduint progressivament el gap d'expedients acumulats.

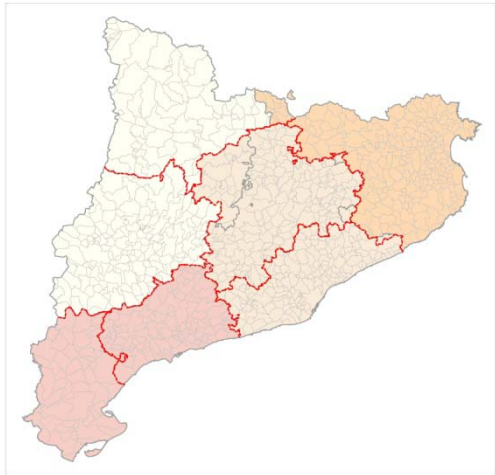
2008 - Els objectius del SIMUC

- Obtenció del **mapa** sintètic de tot el **planejament general vigent**
- **Actualització contínua** del MUC a partir dels instruments de planejament elaborats pels ajuntaments i equips redactors
- **Estandardització dels criteris tècnics** per a la redacció dels nous instruments de planejament
- Avançar en la **tramitació electrònica** dels instruments de planejament.



2009 - Obtenció de les dades

Licitació de quatre concursos per la contractació dels **Serveis de digitalització i refós de *Planejament general vigent***. (execució durant el 2009)



| | <u>Municipis</u> | <u>Expedients</u> | <u>Adjudicatari</u> |
|--|------------------|-------------------|---------------------|
| ▪ Alt Pirineu, Aran, i Terres de Ponent | 215 | 1100-1300 | ABSIS |
| ▪ Camp de Tarragona i Terres del Ebre | 183 | 1000-1450 | Naturgest |
| ▪ Àmbit metropolità i Comarques centrals | 330 | 2350-3330 | Naturgest |
| ▪ Comarques gironines | 218 | 1500-1950 | Arnaiz |

- Signatura del conveni de col·laboració entre el DPTOP i la Mancomunitat de municipis de l'Àrea Metropolitana de Barcelona (MMAMB).
- Conveni amb l'Ajuntament de Barcelona.

2010 - Publicació del visor del MUC a Internet

PTOP

Inici > Àmbits d'actuació > Planificació territorial > Planejament urbanístic

Envia | Imprimeix

Planejament urbanístic

Informació sobre els instruments de planejament urbanístic, amb accés al Mapa urbanístic, al Registre i a les Comissions d'Urbanisme

Mapa urbanístic de Catalunya

Aplicació que permet la consulta de l'ordenament urbanístic de Catalunya

- » Visor del Mapa urbanístic
- » Notícies
- » Presentació
- » Metodologia
- » Estàndard
- » Productes
- » Tramitació electrònica
- » Documentació

Registre de planejament urbanístic de Catalunya

Consulta i descarrega dels documents dels diferents instruments de planejament urbanístic en vigor

Altres informacions

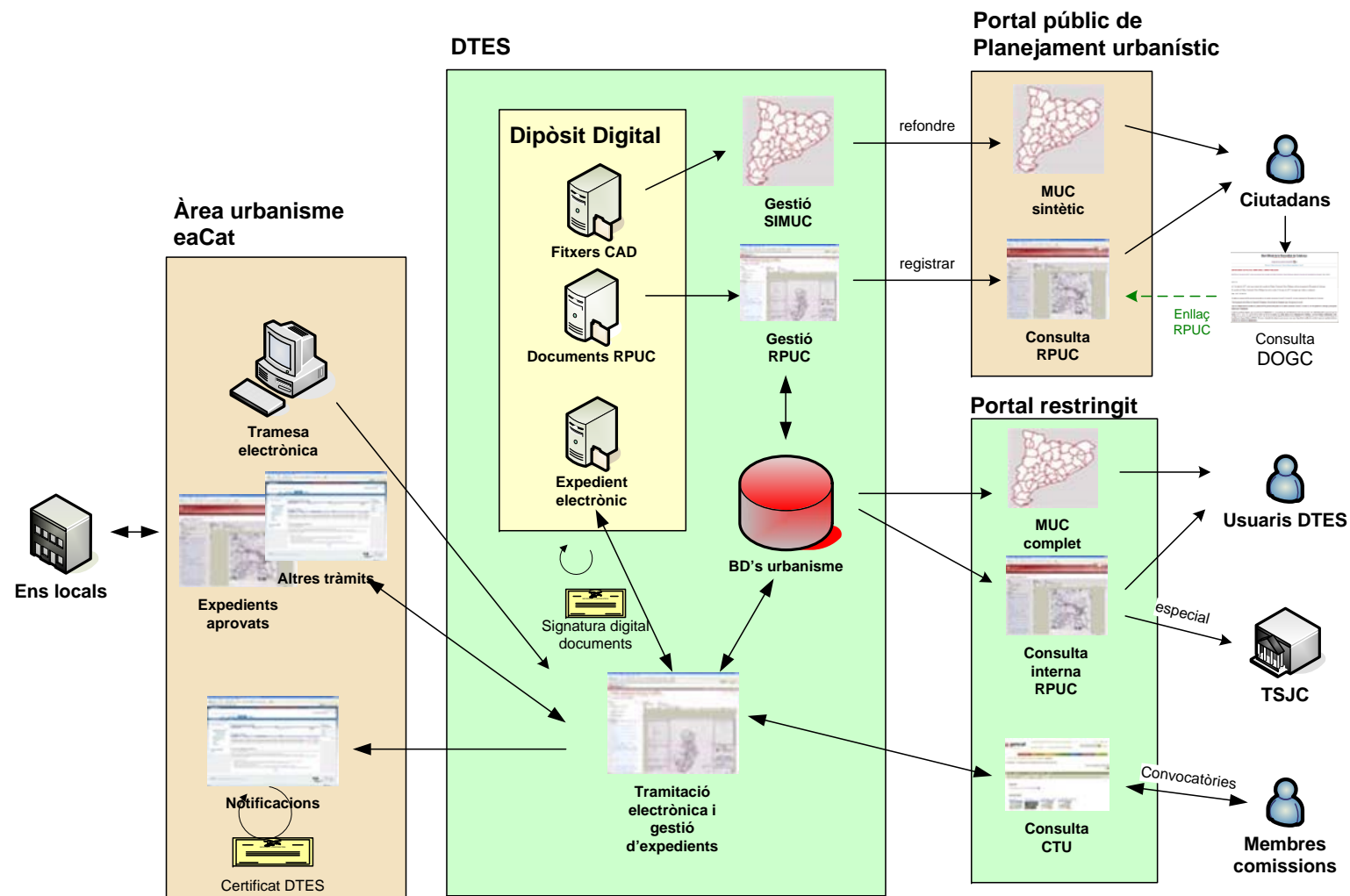
- Plans
- Normativa
- Documentació
- Ajuts i subvencions
- Informació pública
- Criteris de sistematització dels codis d'identificació en el planejament urbanístic
- Directrius de contingut per al Catàleg de masies i cases rurals
- Mapa urbanístic de Catalunya
- Registre de planejament urbanístic de Catalunya
- Comissions d'urbanisme

Enllaços

- » Institut Català del Sòl

- Sortida al públic:
Visor del MUC a Internet (6 d'octubre 2010)
- Difusió en premsa.
- Redisseny del web: ([enllaç](#))
 - Canvi d'enfocament: de projecte en construcció a sistema ja disponible
- Integració amb RPUC ([enllaç](#))

Diagrama general dels sistemes d'informació



Integració entre aplicacions

Generalitat de Catalunya
Departament de Política Territorial
i Obres Públiques

Registre de planejament urbanístic de Catalunya

Contacte Castellano Ajuda

Inici > Consulta > Resultats de la consulta > Detall de l'expedient Tornar

Detall de l'expedient

Municipi: Canovelles
 Rang: Planejament general
 Instrument: Modificació de pla general d'ordenació
 Tema: Modificació del Pla general d'ordenació referent a la zona
 Núm. expedient: 1989 / 000848 / B
 Competència:
 Data aprovació: 24/05/1994
 Data publicació: 29/07/1994
 Publicacions butlletins oficials:

[Veure documents](#) [Veure mapa](#)

© 1995-2008 Generalitat de Catalunya

Generalitat de Catalunya
Departament de Política Territorial
i Obres Públiques

Registre de planejament urbanístic de Catalunya

Contacte Castellano Ajuda

Inici > Consulta > Resultats de la consulta > Detall de l'expedient > Consulta de documents Tornar

Consulta de documents

Municipi: Canovelles
 Núm. expedient: 1989 / 000848 / B
 Tema: Modificació del Pla general d'ordenació referent a la zona industrial
 Can Galobardes


Índex

- Document unitari
- Resolucions via administrativa
 - Acord
 - Plànols d'informació
 - Plànols d'ordenació

Documents

Preneu sobre el nom del document per a que es mostri en el visualitzador

- 02.Planta
- 04.2.Sòl urbà, Qualificació del sòl



Generalitat de Catalunya
Departament de Política Territorial
i Obres Públiques

Mapa urbanístic de Catalunya

440833.1, 4608852.5

MUC. Mapa de valor informatiu

1 : 2000
20 m

Informació urbanística del punt

Municipi: 08041 Canovelles RPUC:

Classificació

| | | |
|-----------------|-----|---------------------|
| Codi Ajuntament | SUC | Sòl Urbà |
| Codi MUC | SUC | Sòl urbà consolidat |

Qualificació

| | | |
|-----------------|----|---------------------------------------|
| Codi Ajuntament | IV | Zona industrial en edificació aïllada |
| Codi MUC | A1 | Activitat econòmica, Industrial |

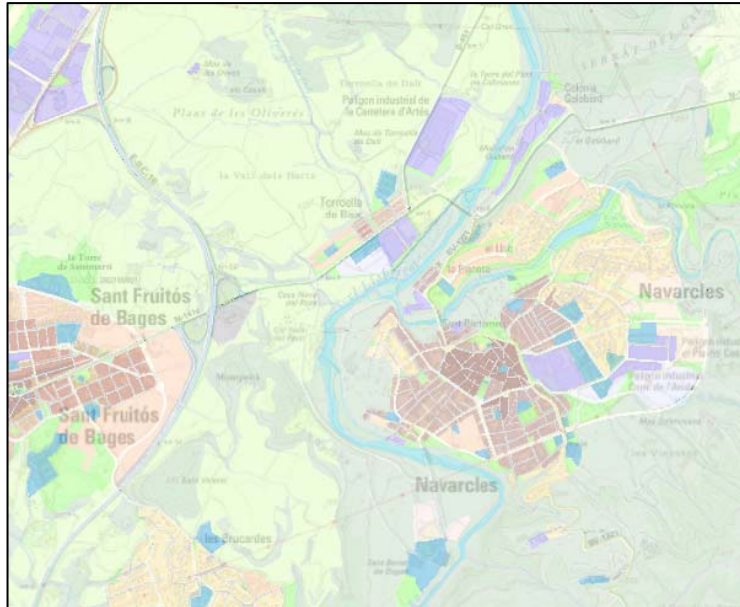
Planejament general

| Expedient | Tipus |
|------------|--|
| 1984/398/B | Pla general d'ordenació urbana |
| 1989/848/B | Modificació de pla general d'ordenació |

Selecció de capes

- Mapa predefinit
- 0.8
- Classificació del sòl
- Límits de classificació
- Qualificació
- Sectors de desenvolupament
- Sectors transversals
- Àmbits
- Proteccions transversals
- Xarxes projectades
- Eixos estructurants

El MUC com a producte



- Mapa sintètic amb un llenguatge comú
- Recull el planejament general vigent
- Lectura contínua per sobre les delimitacions administratives
- Sobre la base cartogràfica 1:5.000
- Orientat a l'estudi i l'anàlisi territorial

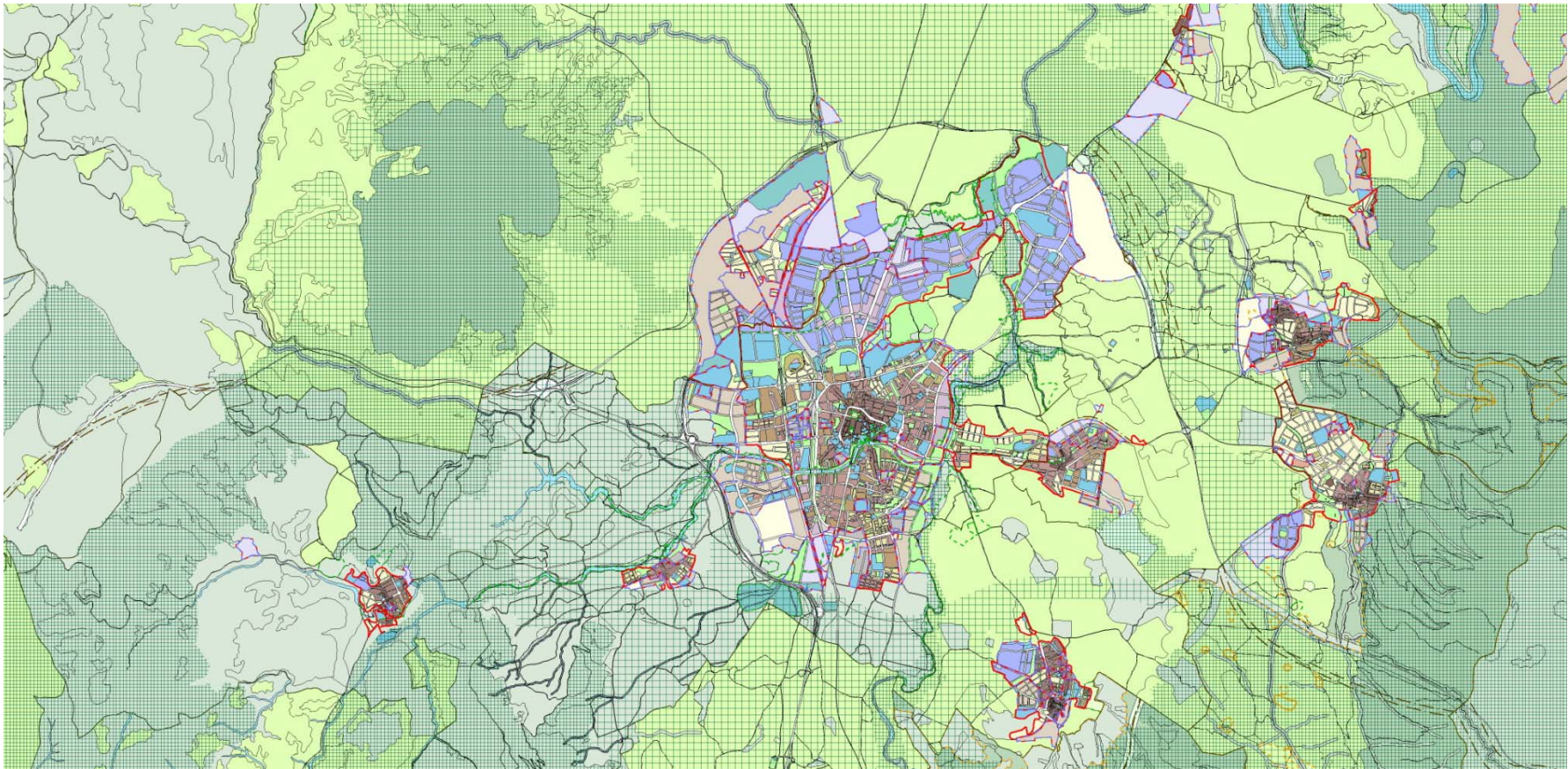
- Sense validesa jurídica
- Actualització vinculada a la gestió dels expedients

Suposa un salt qualitatiu:

- Es passa de tenir la informació del planejament en documents paper a disposar d'aquesta en suport digital, georeferenciada sobre el territori, integrada en un sistema d'informació i actualitzada.

Integració del planejament territorial parcial

- Consulta de les categories d'espais oberts del planejament territorial sintètic sobre el MUC al visor públic.

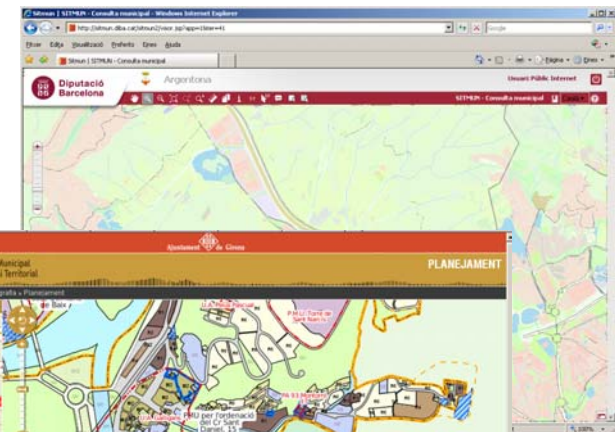
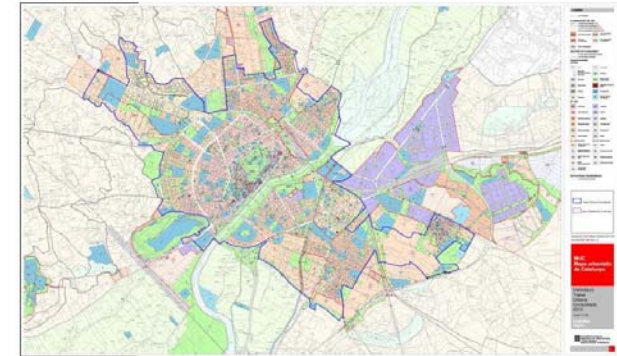


3. El Mapa urbanístic de Catalunya avui

- Consultes i demandes d'informació
 - promig de 8.000 visites/mes al visor.
 - promig de 20.000 visites/mes al RPUC.
 - a l'entorn de 80 demandes de lliurament de dades ateses en un any.
 - prop de 80.000 accessos mensuals als serveis de mapes WMS (Ajuntaments, Diputació de Barcelona, IDEC,...)

El MUC com a cartografia de referència per a planejament general, (símil del cadastre).

- Relació amb altres organismes i projectes
Ministerio de Fomento – proyecto SIU; ICC-INSPIRE, SIPAE- polígons industrials,... i altres comunitats autònomes.



4. Usos del MUC

GeoMedia Professional - Eoliques_MUC.gws

Archivo Edición Ver Insertar Herramientas Análisis Almacén Leyenda Vegetana

Proyección +este,+norte(m) 489344,04; 4630419,10

Filtro de extensión de ventana de mapa

VentanaDeDatos1

Consulta de atributo de Intersección espacial de Torres y MUCVW_MUCS_QUAL

| DESC_QUAL_MUC | CODI_QUAL_AJUNT |
|------------------------|-----------------|
| No urbanizable, Rústic | S.N.U.2 |
| No urbanizable, Rústic | S.N.U.2 |
| No urbanizable, Rústic | S.N.U.2 |
| No urbanizable, Rústic | S.N.U.2 |

MapWindow1

LEYENDA

CARTOGRAFIA BASE

- Término Municipal
- Provincia

INFRAESTRUCTURA GASÍSTICA

- Trazado del Gasoducto
- Posición
- Vértices

MAPA URBANÍSTICO DE CATALUÑA
(Ver leyenda y codificación al final de la colección de planos)
Fuente: Dirección General de Urbanismo, Cpto. de Política Territorial y Obras Públicas, Generalitat de Catalunya

MAPA URBANÍSTICO DE CATALUÑA (16/105)

06EIAS12 GASODUCTO MARTORELL-FIGUERAS PLAN ESPECIAL DE INFRAESTRUCTURAS

16

Anàlisi i explotació de dades: Fitxa municipi

Publicació al web de les dades bàsiques per municipi

Fitxa de dades per municipi

- Dades generals municipi
- Dades del planejament general:
- Indicadors:
- Sectors de desenvolupament

Generació de mapes per al web

- Catalunya, Àmbits funcionals territorials, Comarcals, AMB

| MUC. Mapa urbanistic de Catalunya | |
|---|-------------------|
| Generalitat de Catalunya Departament de Territori i Sostenibilitat | |
| Valor informatiu | |
| Classificació urbanística | |
| Superfície (ha) | |
| Total municipal (MUC) | 1.925,8986 |
| Total sòl urbà | 465,5909 |
| SUC Sòl urbà consolidat | 428,2802 |
| SNC Sòl urbà no consolidat | 37,3107 |
| Total sòl urbanitzable | 443,5146 |
| SUD Sòl urbanitzable delimitat | 235,4610 |
| SND Sòl urbanitzable no delimitat | 208,0537 |
| SNU Sòl no urbanitzable | 1.016,7931 |
| Qualificació urbanística | |
| Superfície (ha) | |
| Total sistemes | 437,4582 |
| Total sistema de comunicacions | |
| 149,4400 | |
| SX Viari | 135,7114 |
| SF Ferroviari | 13,7286 |
| SA Aeroportuari | |
| SP Portuari | |
| Total sistema d'espais lliures | |
| 183,2171 | |
| SS Protecció | 3,2949 |
| SC Costaner | |
| SH Hidrogràfic | 13,1255 |
| SV Espais lliures, zones verdes | 166,7967 |
| Total sistema d'equipaments comunitaris | |
| 104,7541 | |
| SE Equipaments | 94,3433 |
| ST Serveis tècnics i ambientals | 10,4108 |
| Total sistema d'habitatge dotacional públic | |
| 0,0470 | |
| SD Habitatge dotacional públic | 0,0470 |
| Total zones sòl urbà | 268,1127 |
| Total sòl residencial | |
| 157,3735 | |
| R1 Nucli antic | 5,8959 |
| R2 Urbà tradicional | 111,9919 |
| R3 Ordenació tancada | |
| R4 Ordenació oberta | 24,3081 |
| R5 Cases agrupades | 3,7763 |
| R6 Cases aïllades | 11,4012 |
| Total sòl activitat econòmica | |
| 42,7618 | |
| A1 Industrial | 36,3332 |
| A2 Serveis | 6,4286 |
| A3 Logística | |

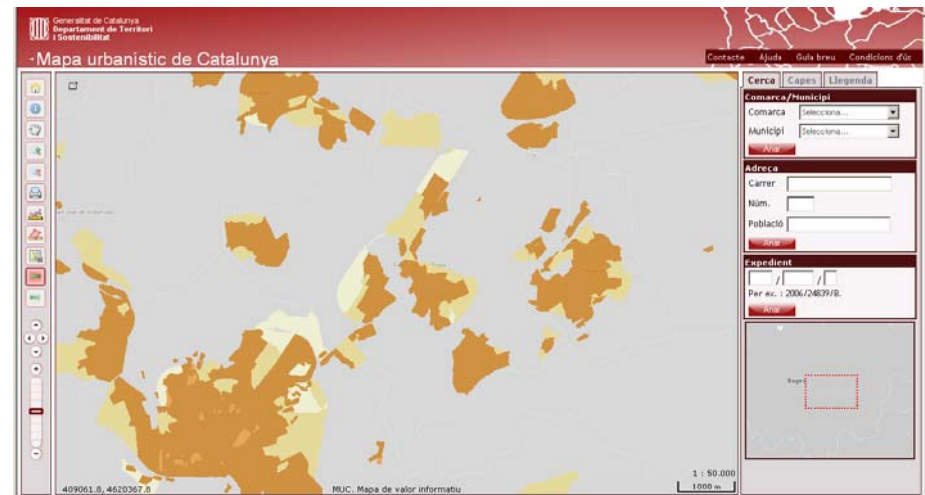
MUC. Mapa urbanistic de Catalunya. Gener 2010

Figures 2

Enllaç *personalitzat* al visor del MUC

- El visor permet un accés “personalitzat” especificant un municipi:

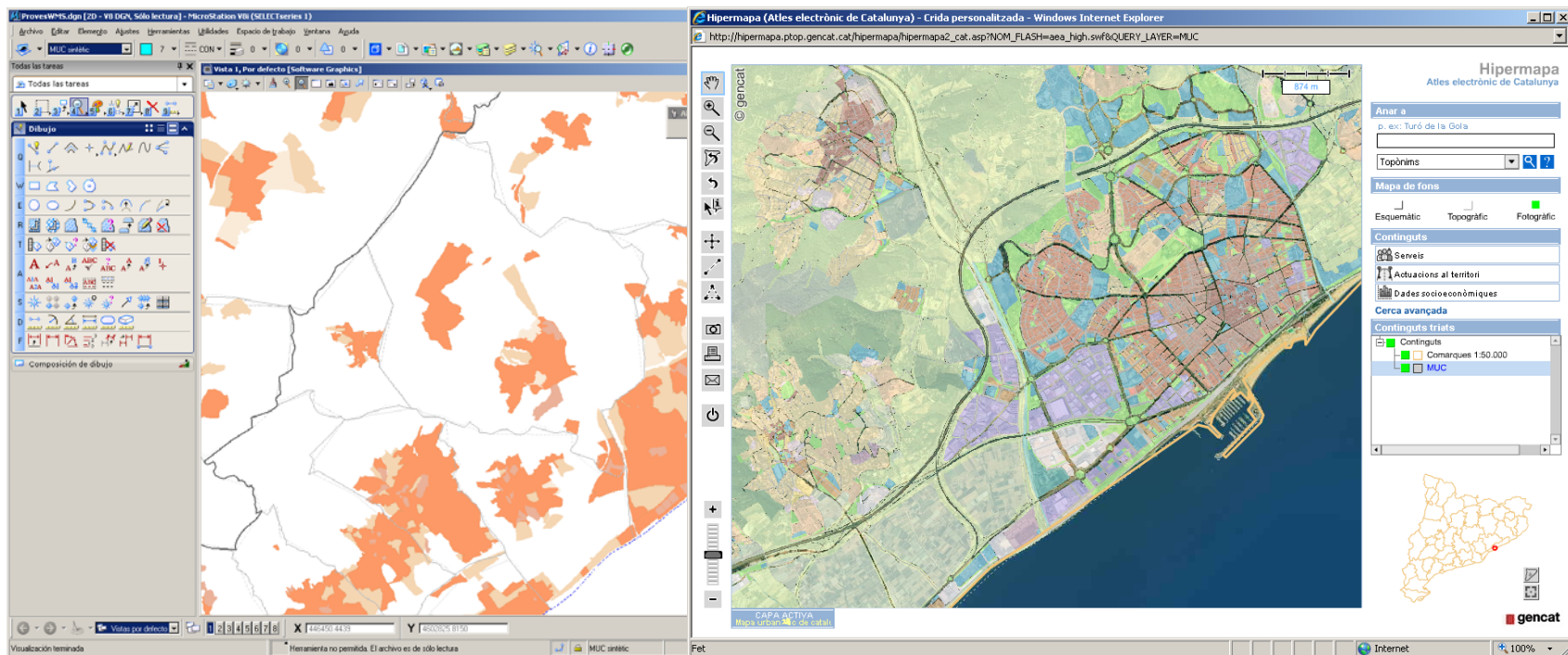
<http://ptop.gencat.net/muc-visor/AppJava/home.do?municipi=08213>



- Existeix un “*Manual d'accés a les aplicacions*”, disponible al web, que explica amb més detall com fer aquesta integració.

Geoserveis

- S'han implementat un conjunt de geoserveis de publicació de mapes segons l'estàndard WMS de l'OGC.
- Permet utilitzar el MUC com a cartografia de referència, des d'altres aplicacions, eines SIG i CAD o visors municipals.



Publicació a Dades Obertes

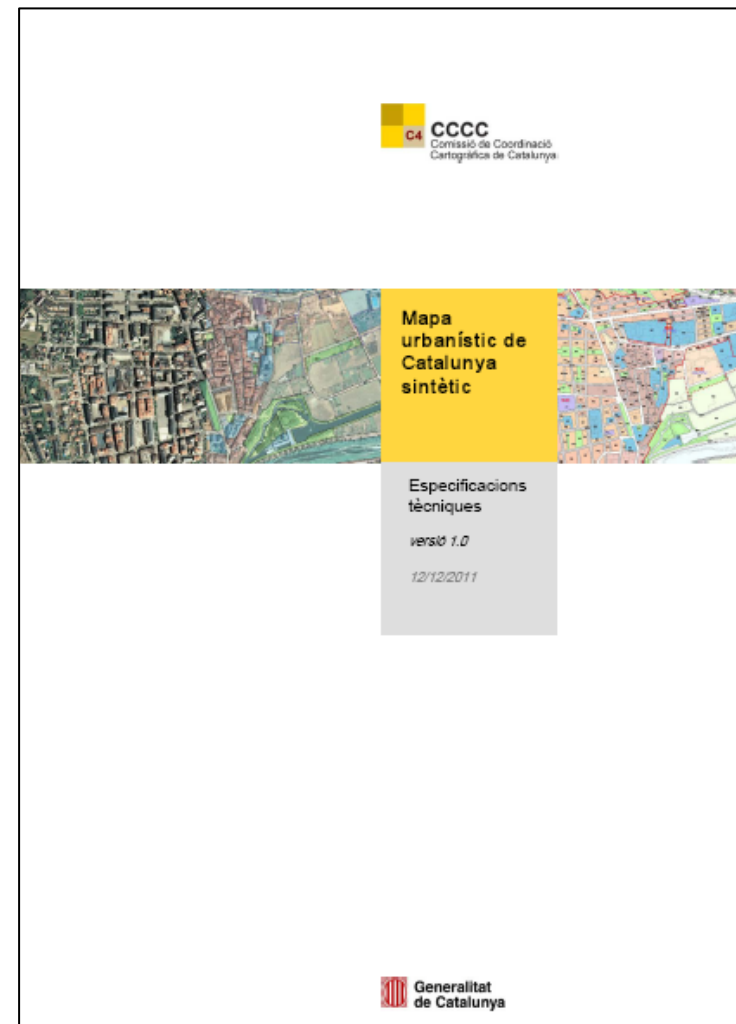
Impuls de l'estàndard:
Publicació de les dades
vectorials al portal de
Dades Obertes Gencat.

The screenshot shows the 'Dades obertes gencat' website interface. The top navigation bar includes 'Webs A-Z', 'Mapa web', 'Contacte', and 'Castellano'. The main header features the logo and the text 'Dades obertes gencat' with a sub-header 'Projecte d'obertura de dades públiques (open data) de la Generalitat de Catalunya'. Below the header is a search bar with the text 'Cerca de fitxers i serveis' and a search button. The left sidebar contains a 'Catàleg de dades gencat' section with a tree view showing 'El projecte de Dades obertes gencat' and 'Què és l'Open Data'. The main content area displays search results for 'Mapa urbanístic de Catalunya (MUC)'. The result card includes the title 'Planejament general refós del municipi de Sant Sadurn d'Anoia', a description of the dataset, and a table of available file formats.

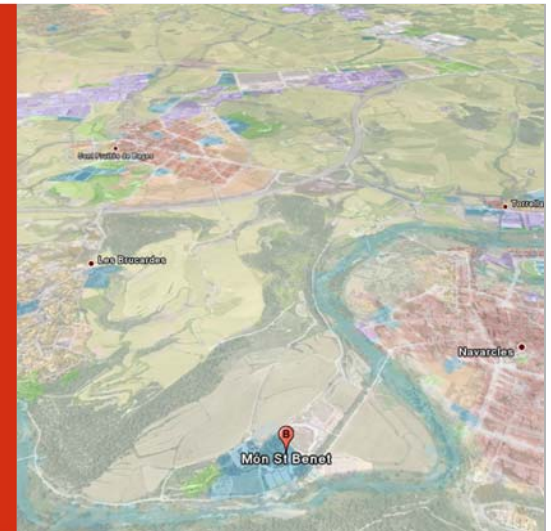
| Format | Idioma | Especificacions tècniques |
|--------|--------|---|
| DGN | Català | DGN segons el format estàndard d'intercanvi de les dades gràfiques en format CAD definit des del Departament de Territori i Sostenibilitat. |
| XLS | Català | EXCEL amb la taula d'equivalència entre els codis municipals i els sintètics del MUC per les qualificacions. |
| XLS | Català | EXCEL amb les dades del sector. |

5. Especificacions tècniques del MUC

- La **Comissió de Coordinació Cartogràfica de Catalunya, C4**, en sessió de desembre de 2011, aprova les **Especificacions Tècniques** del MUC sintètic.
- El MUC forma part del **Pla Cartogràfic de Catalunya**, i s'inclou en l'Annex II, en la classificació **INSPIRE** Grup III.4, segons la **Directiva 2007/2/CE**.
- Sol·licitada, a l'abril, la inscripció al **Registre Cartogràfic de Catalunya** del MUC sintètic com **Cartografia Temàtica Oficial** segons la Llei d'Informació Geogràfica.
- En tant que Cartografia Oficial, el MUC **podrà ser normatiu per a la redacció de planejament urbanístic**, tal com recull la modificació de la Llei d'Urbanisme.



Jornada
El nou model
d'intercanvi
d'informació
urbanística



 Generalitat de Catalunya
**Departament de Territori
i Sostenibilitat**

eduard.rosell@gencat.cat
